

# Návod:

Skenování a úprava obrázků s  
pomocí Fiery® JobMaster™



# Návod: Skenování a úprava obrázků s pomocí Fiery JobMaster

## Přehled funkce

Fiery JobMaster umožňuje importovat naskenované stránky buď pomocí skeneru kompatibilního s protokolem TWAIN, nebo pomocí aplikace Fiery Remote Scan. Importovat lze samozřejmě i dříve naskenované stránky ve formátu PDF nebo souboru obrázků.

Slučování naskenovaných dokumentů s existujícími elektronickými dokumenty šetří čas a výdaje. Není totiž třeba dokument opakovaně vytvářet v původní aplikaci. V rámci importu naskenovaných dokumentů můžete v aplikaci JobMaster provádět čištění a narovnávání obrázků, a výsledný dokument tak maximálně zdokonalit.

Po vložení naskenovaných stránek v nich uživatelé mohou provádět další opravy, aniž by museli Fiery JobMaster opustit. To je možné díky integraci aplikací na úpravu obrázků, jako je Microsoft Malování, Preview v systému Mac, Adobe Photoshop a GIMP. Můžete tedy provádět další úpravy, jako je přesouvání objektů na stránce, přidávání textu a používat jiné funkce, které podporuje vámi zvolený editor obrázků.

## Cíle

- Vytvořit v aplikaci JobMaster novou úlohu a vložit naskenovaný obrázek.
- Upravit naskenované stránky pomocí aplikace na úpravu obrázků a uložit změny.

## Další zdroje

Další software ke stažení, prostředky pro školení a další funkce najdete na webu [Online prostředky Fiery](#). Více viz dokument: [Scan and import pages with Fiery JobMaster](#) (Skenování a import stránek pomocí Fiery JobMaster), kde najdete další informace.

## Než začnete

- Otevřete aplikaci Fiery Command WorkStation® 6.2 nebo novější a připojte se k serveru Fiery se systémem Fiery FS350 Pro, který podporuje aplikaci Fiery JobMaster.
  - Aktuální seznam podporovaných tiskáren najdete na stránce [www.efi.com/Fiery JobMaster](http://www.efi.com/FieryJobMaster).
- Chcete-li požádat o bezplatnou 30denní zkušební verzi Fiery JobMaster, přejděte na adresu: <http://fiery.efi.com/JobMaster/freetrial30>
- Aktivujte licenci Fiery JobMaster v počítači s aplikací Command WorkStation.
- Před tiskem jakéhokoli výstupu musí proběhnout kalibrace tiskárny i serveru Fiery.

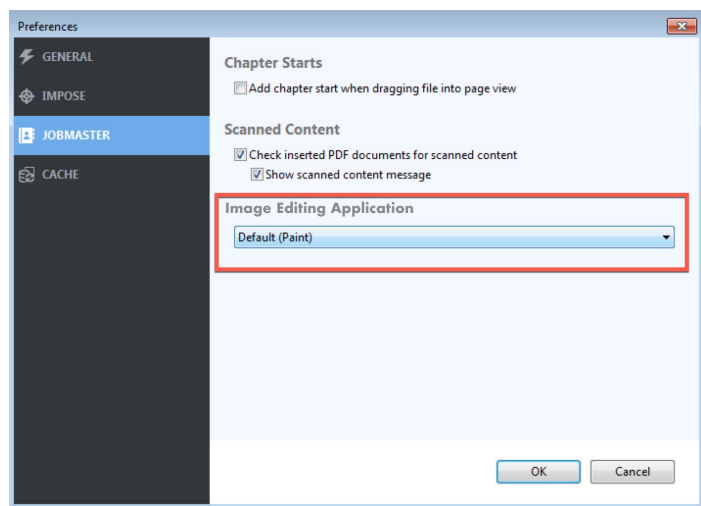
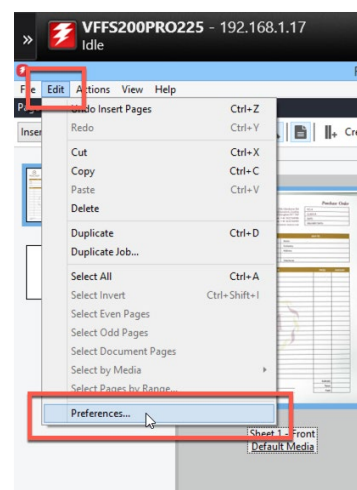
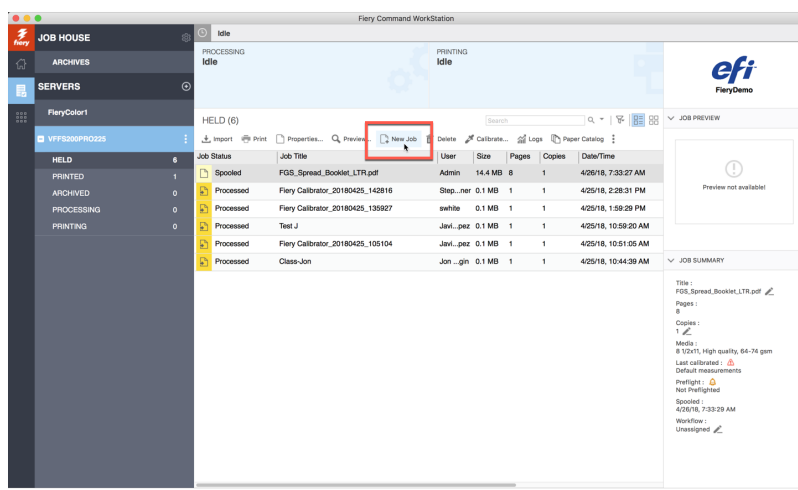
## Skenování, import a aplikace na úpravu obrázků:

### Nastavení předvoleb aplikace na úpravu obrázků:

V nástroji JobMaster můžete použít jakoukoli aplikaci na úpravu obrázků nainstalovanou na počítači k úpravě nebo opravě naskenovaných stránek a obrázků. Aplikaci JobMaster tak vůbec nemusíte opustit.

Preferovanou aplikaci na úpravu obrázků nastavíte v předvolbách nástroje JobMaster následovně:

1. V panelu nástrojů fronty podržených úloh aplikace Command WorkStation vyberte možnost **Nová úloha**.
2. V JobMaster vyberte v horním panelu nástrojů možnost **Upravit > Předvolby**.
3. Poté vyberte **JobMaster**. V části **Aplikace na úpravu obrázků** vyhledejte a vyberte výchozí aplikaci na úpravu obrázků, kterou chcete používat (v systému Windows je k dispozici např. Microsoft Malování, v systému Mac zase Preview).

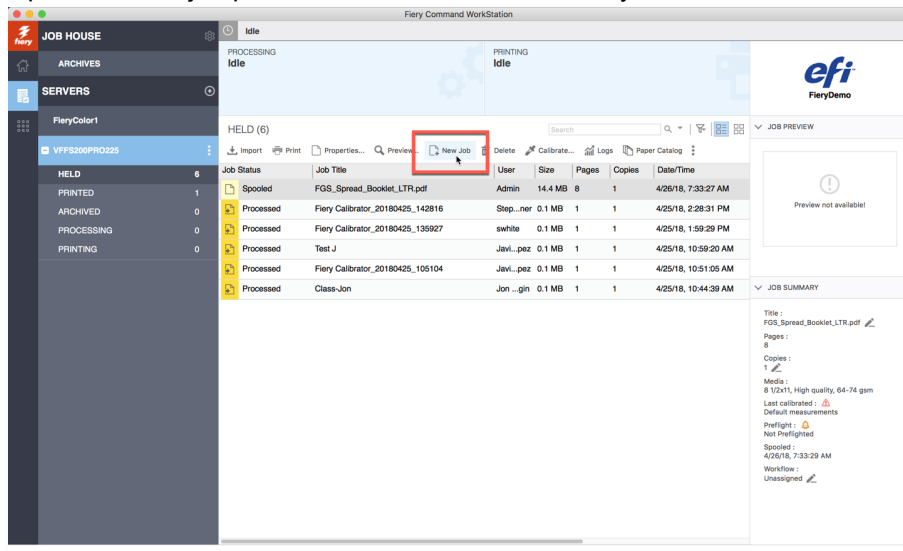


Windows		Mac	
Microsoft Paint	Paint 3D	Preview	Photo
Paint.net			
Photoshop	GIMP		

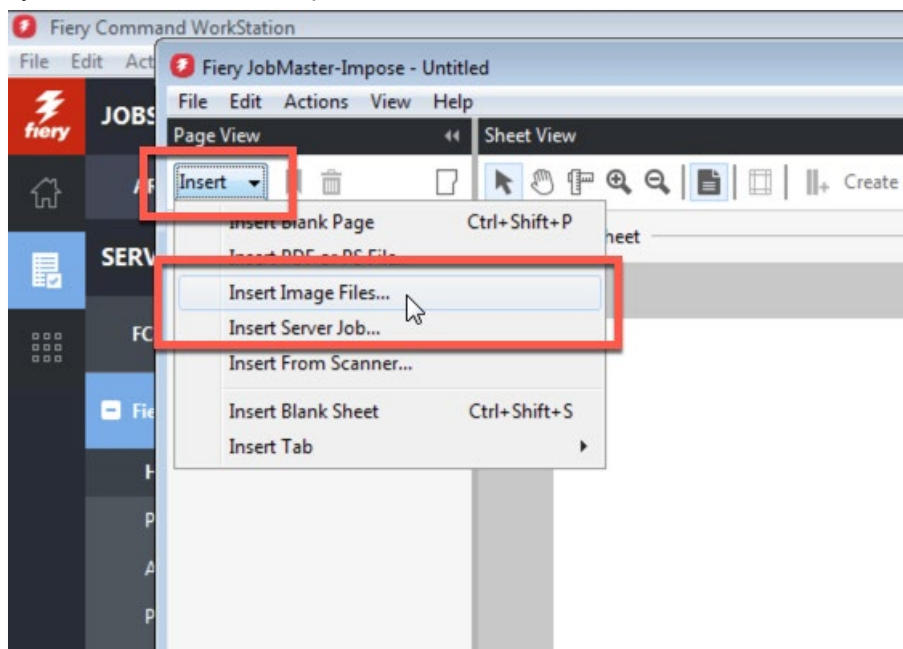
*Podporované aplikace  
na úpravu obrázků*

## Práce s aplikací na úpravu obrázků:

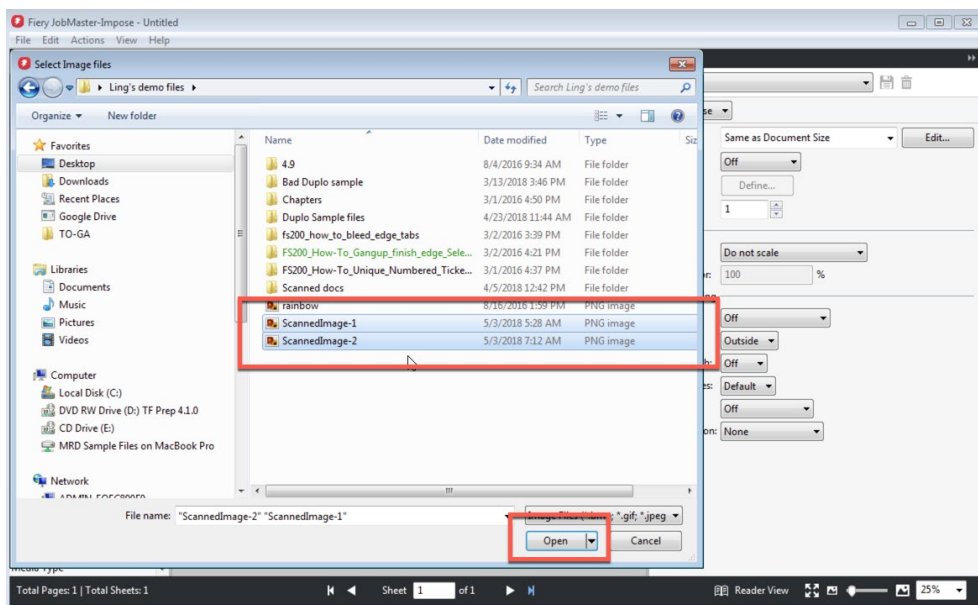
1. V panelu nástrojů aplikace Command WorkStation vyberte možnost **Nová úloha**.



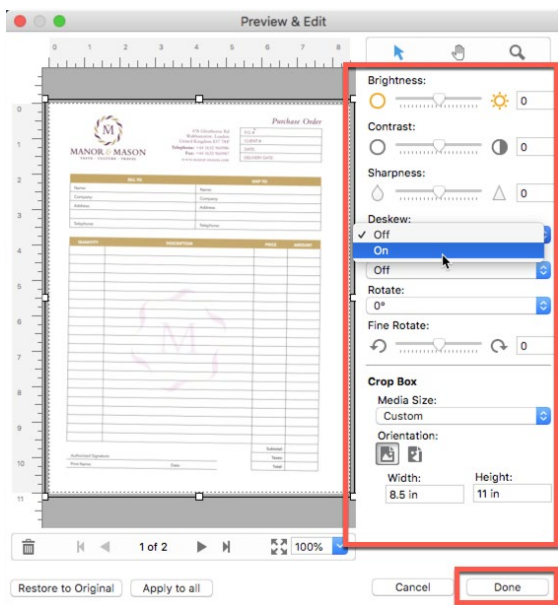
2. Vyberte možnost **Vložit** a poté **Vložení souborů obrázku**.



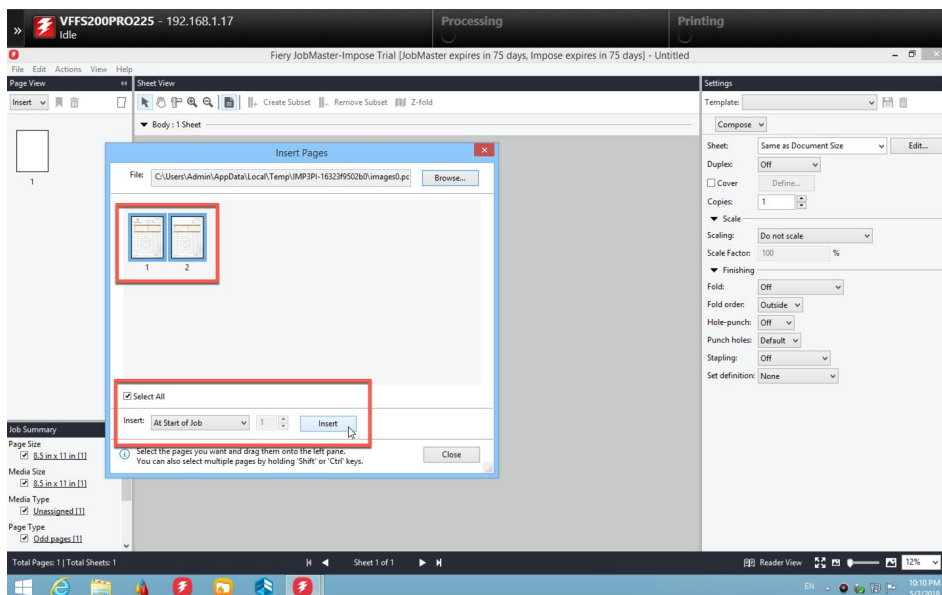
3. Vyberte ukázkové soubory **ScannedImage-1.png** a **ScannedImage-2.png**. Vyberte možnost **Otevřít**. Kromě importu dříve naskenovaných stránek můžete vložit soubory PDF, PS, obrázky a naskenované soubory získané s pomocí aplikace Fiery Remote Scan nebo skeneru kompatibilního s protokolem TWAIN. Chcete-li upravit soubory pomocí aplikace na úpravu obrázků, musí se jednat o rastrové obrázky.



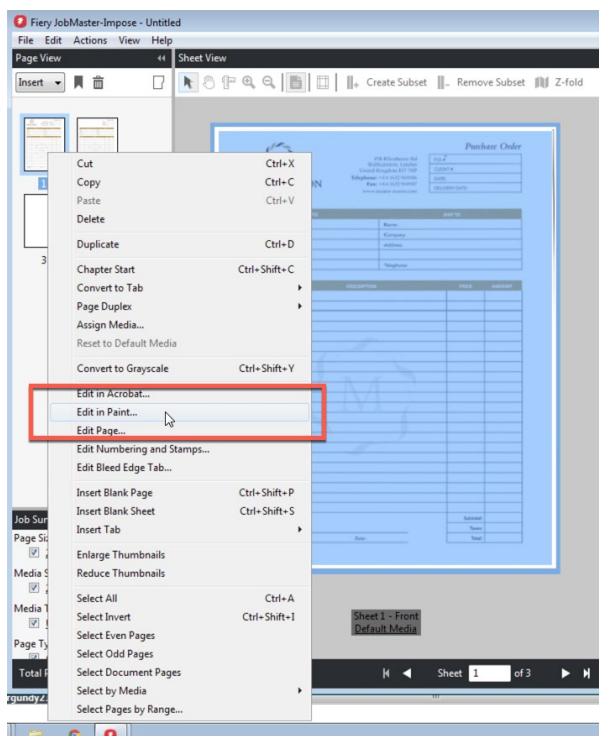
4. Při importu souboru obrázku nebo naskenovaného obrázku se otevře okno **Náhled a úprava** a nástroje jako ovládání jasu, kontrastu a ostrosti. Funkce nabízí i možnosti Narovnat, Odstranit skvrny, Otočit a Jemné otočení. Použijte možnost Narovnat a jakoukoli jinou možnost pro čištění. Chcete-li vybrané čištění použít na všechny stránky, vyberte možnost **Použít na vše**. Vyberte možnost **Hotovo**.



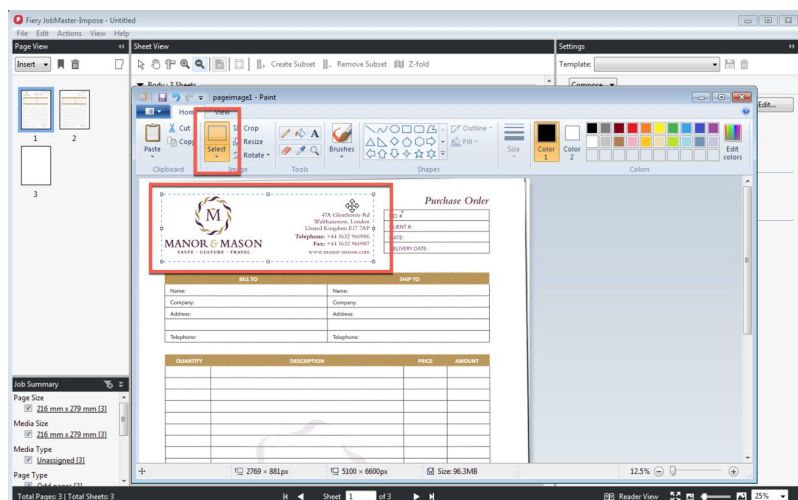
5. V okně Vložit stránky vyberte stránky, které chcete vložit, a také místo, kam v dokumentu vložit naskenované obrázky. Vyberte možnost **Vložit**.



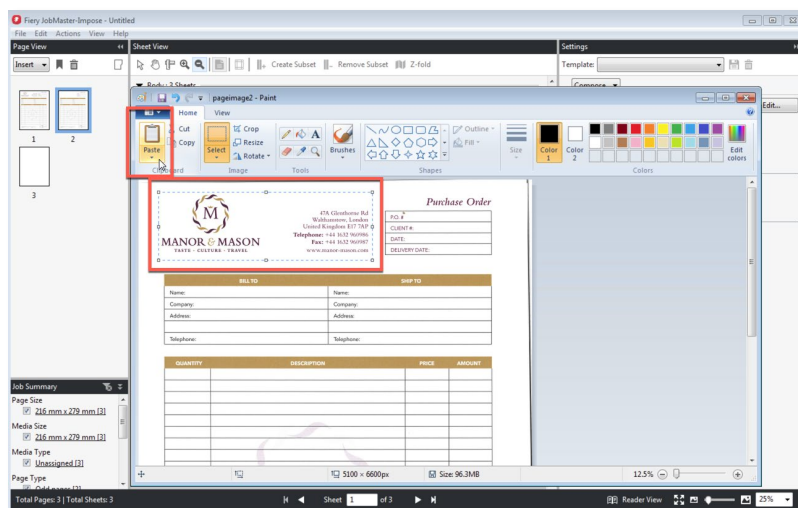
6. V okně **Zobrazení stránky** vyberte první stránku, **klikněte pravým tlačítkem myši** a v rozevírací nabídce vyberte možnost **Upravit v aplikaci Malování**. Dokument se otevře v aplikaci Malování nebo v programu na úpravu obrázků, který jste vybrali v předvolbách aplikace JobMaster.



7. V okně Microsoft Malování vyberte v panelu nástrojů možnost **Vybrat** a poté **nástroj Obdélníkový výběr**. Na první stránce vyberte logo a adresu. V systému Windows výběr zkopírujte stisknutím Ctrl + C. V systému Mac stiskněte Command + C.

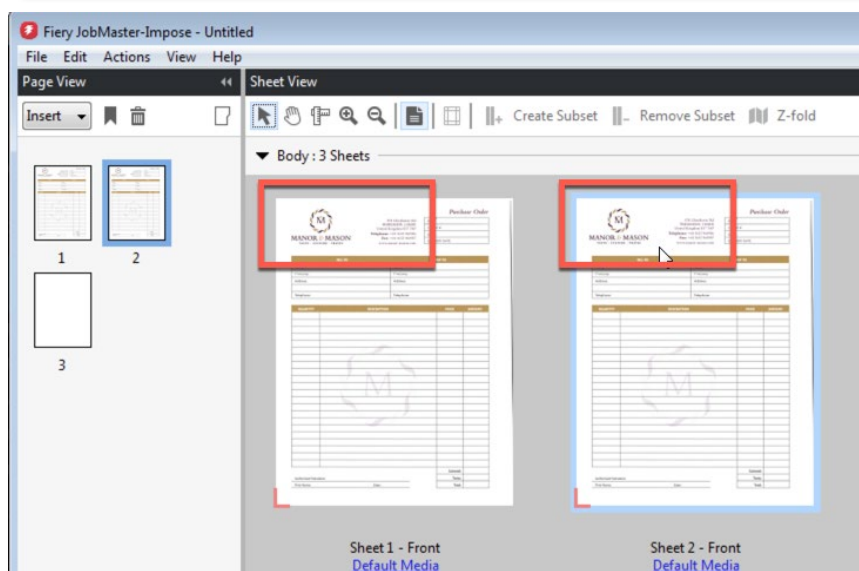
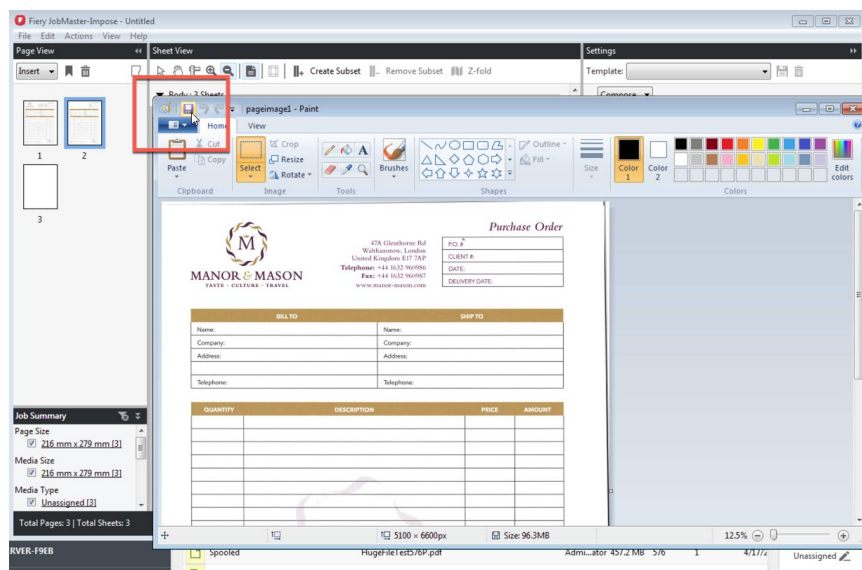


8. Zavřete dokument a v okně Zobrazení stránky **vyberte druhou stránku**. Klikněte pravým tlačítkem myši a v rozevírací nabídce vyberte možnost **Upravit v aplikaci Malování**.
9. V aplikaci Microsoft Malování stiskněte v panelu nástrojů **tlačítko Vložit**. Přesuňte vložené logo a adresu na příslušné místo a klikněte mimo výběr.





10. V horním panelu nástrojů stiskněte **Uložit**. Dokument se uloží přímo do aplikace JobMaster. S pomocí funkce **Aplikace na úpravu obrázků** můžete využívat funkce jakéhokoli softwaru na úpravu obrázků nainstalovaného na počítači. Úlohu ukládáte přímo do aplikace JobMaster.



Další informace a pokyny ohledně konfigurace Fiery skenování, importu, aplikace Fiery Remote Scan a aplikace na úpravu obrázků naleznete na adrese [www.efi.com](http://www.efi.com)  
 Další software ke stažení, prostředky pro školení a další funkce najdete na webu [Online prostředky Fiery](http://Online%20prostředky%20Fiery).





## EFI fuels success.

We develop breakthrough technologies for the manufacturing of signage, packaging, textiles, ceramic tiles, and personalized documents, with a wide range of printers, inks, digital front ends, and a comprehensive business and production workflow suite that transforms and streamlines the entire production process, increasing your competitiveness and boosting productivity. Visit [www.efi.com](http://www.efi.com) or call 650-357-3500 for more information.



Nothing herein should be construed as a warranty in addition to the express warranty statement provided with EFI products and services.

The APPS logo, AutoCal, Auto-Count, Balance, BESTColor, BioVu, BioWare, ColorPASS, Colorproof, ColorWise, Command WorkStation, CopyNet, Cretachrom, Cretaprint, the Cretaprint logo, Cretaprinter, Cretaroller, Digital StoreFront, DirectSmile, DocBuilder, DocBuilder Pro, DockNet, DocStream, DSFdesign Studio, Dynamic Wedge, EDOX, EFI, the EFI logo, Electronics For Imaging, Entrac, EPCount, EPPhoto, EPRegister, EPStatus, Estimate, ExpressPay, FabriVU, Fast-4, Fiery, the Fiery logo, Fiery Driven, the Fiery Driven logo, Fiery JobFlow, Fiery JobMaster, Fiery Link, Fiery Navigator, Fiery Prints, the Fiery Prints logo, Fiery Spark, FreeForm, Hagen, Inkintensity, Inkware, LapNet, Logic, Metrix, MicroPress, MiniNet, Monarch, OneFlow, Pace, Pecas, Pecas Vision, PhotoXposure, PressVu, Printcafe, PrinterSite, PrintFlow, PrintMe, the PrintMe logo, PrintSmith, PrintSmith Site, PrintStream, Print to Win, Prograph, PSI, PSI Flexo, Radius, Remoteproof, RIPChips, RIP-While-Print, Screenproof, SendMe, Sincolor, Splash, Spot-On, TrackNet, UltraPress, UltraTex, UltraVu, UV Series 50, VisualCal, VUTEk, the VUTEk logo, and WebTools are trademarks of Electronics For Imaging, Inc. and/or its wholly owned subsidiaries in the U.S. and/or certain other countries.

All other terms and product names may be trademarks or registered trademarks of their respective owners, and are hereby acknowledged.

© 2018 Electronics For Imaging, Inc. All rights reserved. | [WWW.EFI.COM](http://WWW.EFI.COM)