

# Fiery® JobMaster™



# 操作說明：藉由 Fiery JobMaster 掃描及編輯影像

## 功能概覽

Fiery JobMaster 除了能以 PDF 格式或影像檔案格式匯入先前掃描頁面外，還具備使用 TWAIN 相容掃描器或 Fiery Remote Scan 匯入掃描頁面的功能。

以現有電子文件合併掃描的文件可節省在原始應用程式中重建文件的時間與費用。使用 JobMaster 的掃描匯入功能，您可執行影像清理與歪斜轉正功能，使文件看起來更加簡潔俐落。

在 Fiery JobMaster 插入掃描的頁面後，使用者可以在不離開 Fiery JobMaster 的情況下做進一步的修飾。此功能可透過整合 Microsoft Paint、Mac 的 Preview、Adobe Photoshop 和 GIMP 之類的影像編輯應用程式達成，以便您套用進一步編輯，例如在頁面上四處移動物件、新增文字以及您所選的影像編輯程式支援的任何其他編輯功能。

## 目標

- 在 JobMaster 中建立工作並插入掃描的影像
- 使用影像編輯應用程式編輯掃描的頁面並儲存變更

## 其他資源

如需其他軟體下載、訓練等更多資源，請前往

[Fiery 線上資源](#)。請參閱文件：

[藉由 Fiery JobMaster 掃描和匯入頁面](#) 以取得更多資訊。

## 開始之前

- 開啟 Fiery Command WorkStation® 6.2 或更新版本，並連線至執行 Fiery FS350 Pro 且支援 Fiery JobMaster 的 Fiery 伺服器。
  - 如需更新的支援印表機清單，請前往 [www.efi.com/Fiery JobMaster](http://www.efi.com/Fiery JobMaster)
- 要求 Fiery JobMaster 的 30 天免費試用版，請移至：  
<http://fiery.efi.com/JobMaster/freetrial30>
- 在執行 Command WorkStation 的電腦中啟用 Fiery JobMaster 授權。
- 確認印表機和 Fiery 伺服器在列印任何輸出前已經過校正。

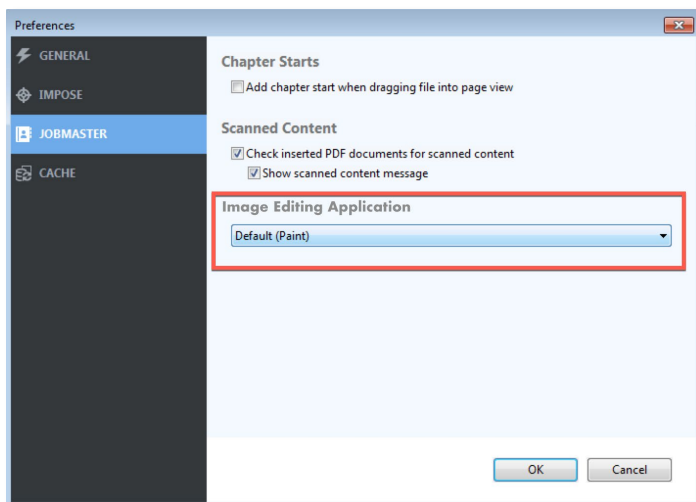
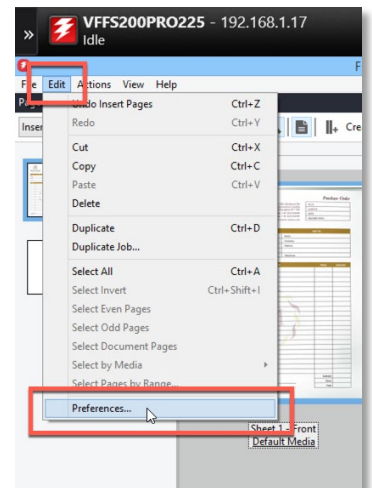
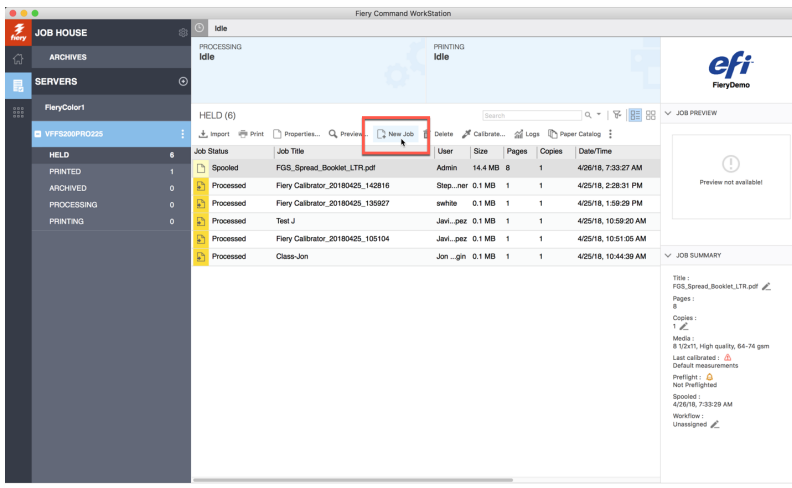
## 掃描、匯入和編輯影像應用程式：








### 設定影像編輯應用程式喜好設定：

JobMaster 中的影像編輯功能可讓您在不離開 JobMaster 應用程式的情況下，使用安裝在電腦上的任何影像編輯應用程式來修改或修正掃描的頁面和影像。

若要設定您的 JobMaster 喜好設定以選擇您慣用的影像編輯應用程式：

1. 透過 Command WorkStation 的「已保留」佇列工具列，選取**新工作**
2. 在 JobMaster 中，選取頂端工具列的**編輯 > 喜好設定**。
3. 接下來選取 **JobMaster**。在**影像編輯應用程式**區段瀏覽並選取您要用來編輯影像的預設影像編輯應用程式，例如 Windows 可以使用 Microsoft Paint，Mac 可以使用 Preview。

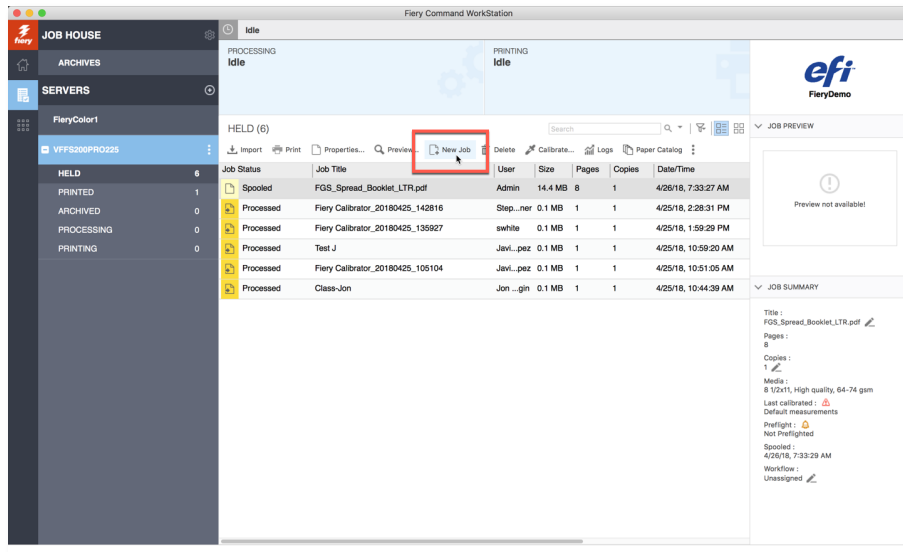


Windows		Mac	
			
Microsoft Paint	Paint 3D	Preview	Photo
			
Paint.net			
			
Photoshop	GIMP		

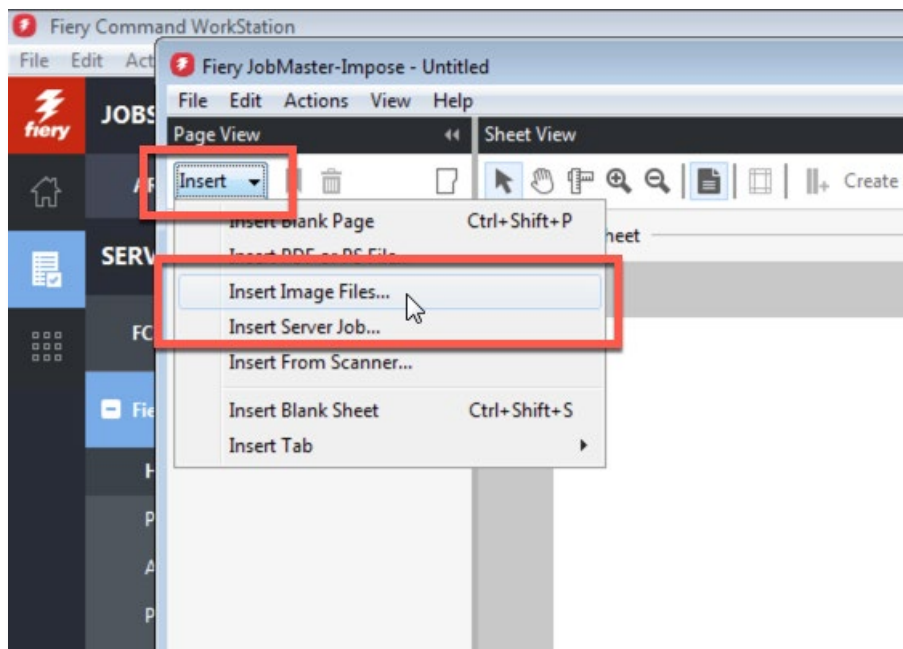
支援的影像編輯應用程式

## 搭配影像編輯應用程式使用：

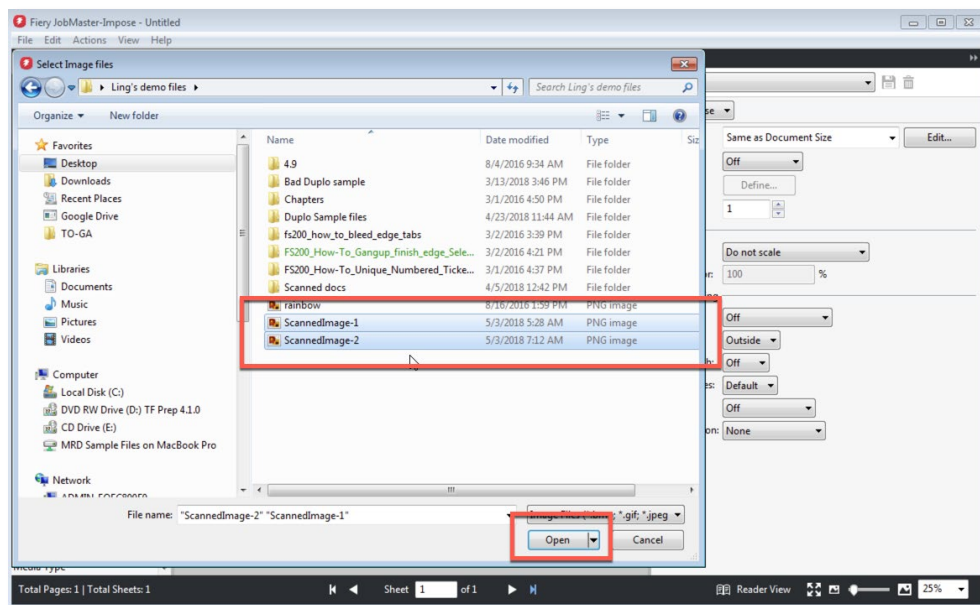
### 1. 在 Command WorkStation 工具列，選取新工作



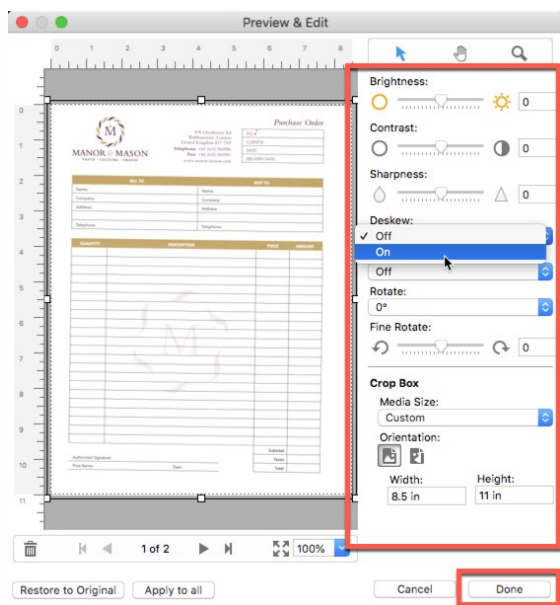
### 2. 選取插入，接著選取插入影像檔案。



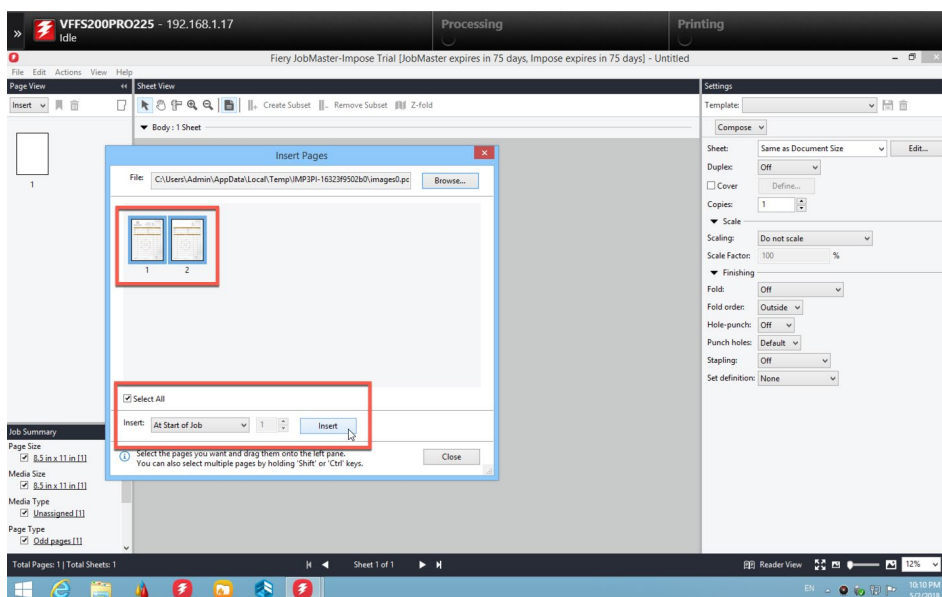
3. 選取範例檔案 **ScannedImage-1.png** 和 **ScannedImage-2.png**。選取**開啟**。除了匯入先前掃描的頁面外，您還可以使用 TWAIN 相容掃描器或 Fiery Remote Scan 插入 PDF、PS、影像和掃描的檔案。若要以影像編輯應用程式編輯檔案，這些檔案必須為點陣圖影像。



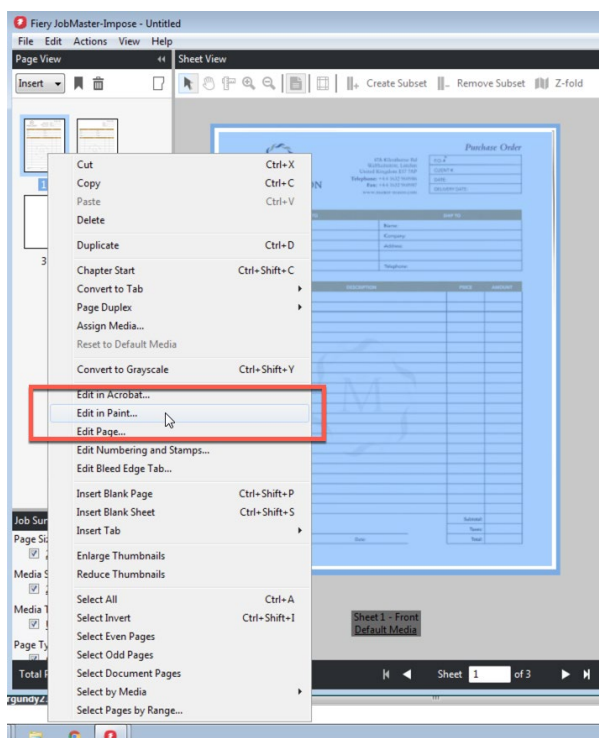
4. 如果您正在匯入影像檔案或掃描的影像，**預覽與編輯**視窗將會開啟，並提供包含亮度、對比和清晰度控制等的工具。該功能中也包含歪斜轉正、去除斑點、旋轉和微調旋轉等控制項。視需要進行歪斜轉正和其他清理功能，如果您要將選取的清理設定套用至所有頁面，請選取**套用至全部**。選取**完成**。



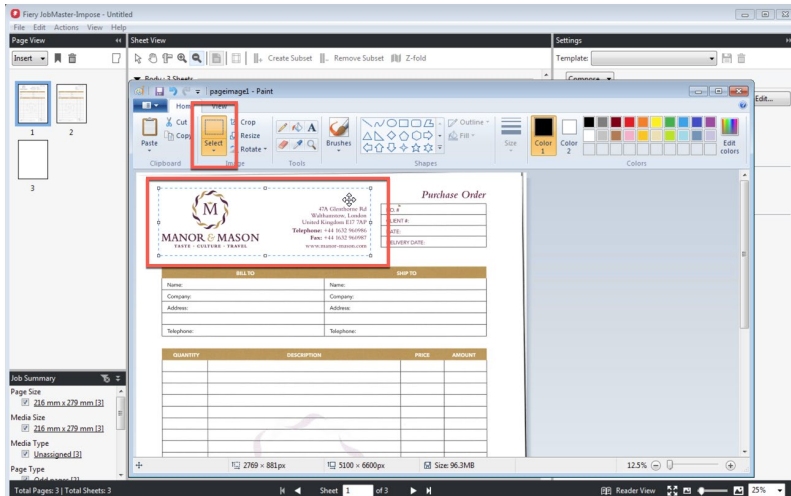
5. 在「插入頁面」視窗中，選取要插入的頁面，以及掃描的影像要在文件中插入的位置。選取插入。



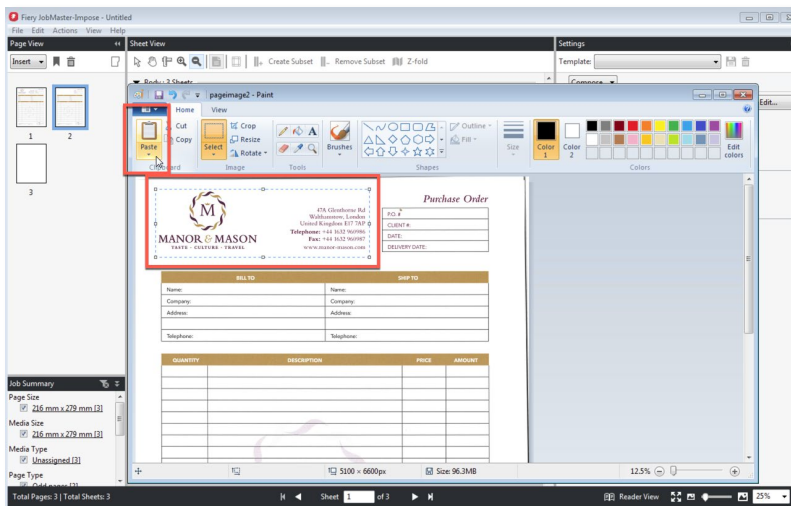
6. 在頁面檢視視窗中，選取第一頁並按滑鼠右鍵，接著在下拉式功能表中選取在 **Paint** 中編輯。文件將在 Paint 或在您於 JobMaster 喜好設定中所選的影像編輯程式中開啟。



7. 在 Microsoft Paint 視窗中，選擇**選取**，接著選取工具列的**矩形選取區**工具。將第一頁上的標誌和地址加入選取範圍。如為 Windows 使用者，請按下 **Control** 鍵加上「C」，如為 Mac 使用者，請按下 **Command** 鍵加上「C」，以複製您的選取區。

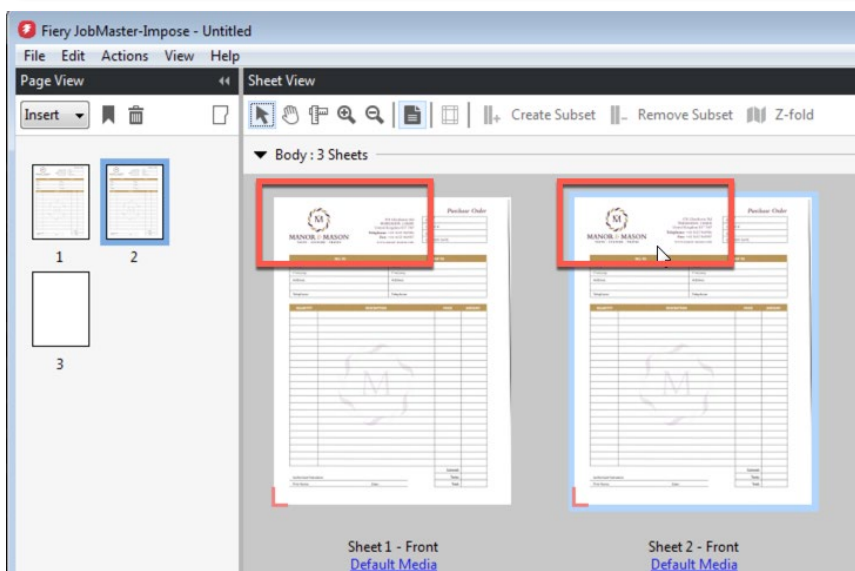
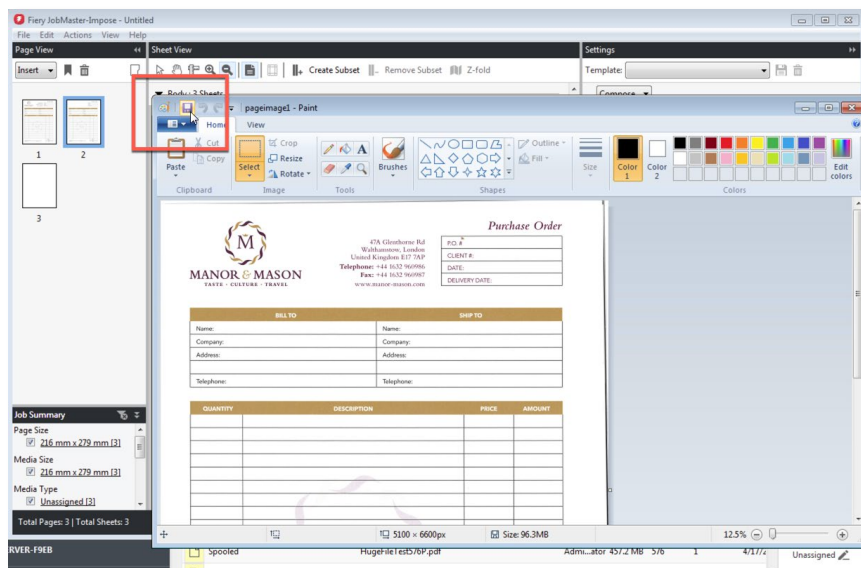


8. 關閉文件並在「頁面檢視」視窗中**選取第二頁**。按滑鼠右鍵並在下拉式功能表中選取在 **Paint** 中編輯。
9. 在 Microsoft Paint 中，選取工具列中的**貼上**按鈕。將您所放置的標誌和地址移至最終位置，並按一下選取區的邊界。





10. 選取頂端工具列的**儲存**按鈕，則您的文件將會立即儲存至 JobMaster。透過影像編輯應用程式，您便可以運用電腦上任何影像編輯軟體的影像編輯功能，並直接將工作儲存至 JobMaster。



如需設定 Fiery 掃描、匯入、編輯影像應用程式和 Fiery Remote Scan 的詳細資訊與指示，請造訪 [www.efi.com](http://www.efi.com)  
如需其他軟體下載、訓練等更多資源，請前往 [Fiery 線上資源](#)。





## EFI fuels success.

We develop breakthrough technologies for the manufacturing of signage, packaging, textiles, ceramic tiles, and personalized documents, with a wide range of printers, inks, digital front ends, and a comprehensive business and production workflow suite that transforms and streamlines the entire production process, increasing your competitiveness and boosting productivity. Visit [www.efi.com](http://www.efi.com) or call 650-357-3500 for more information.



Nothing herein should be construed as a warranty in addition to the express warranty statement provided with EFI products and services.

The APPS logo, AutoCal, Auto-Count, Balance, BESTColor, BioVu, BioWare, ColorPASS, Colorproof, ColorWise, Command WorkStation, CopyNet, Cretachrom, Cretaprint, the Cretaprint logo, Cretaprinter, Cretaroller, Digital StoreFront, DirectSmile, DocBuilder, DocBuilder Pro, DockNet, DocStream, DSFdesign Studio, Dynamic Wedge, EDOX, EFI, the EFI logo, Electronics For Imaging, Entrac, EPCount, EPPhoto, EPRegister, EPStatus, Estimate, ExpressPay, FabriVu, Fast-4, Fiery, the Fiery logo, Fiery Driven, the Fiery Driven logo, Fiery JobFlow, Fiery JobMaster, Fiery Link, Fiery Navigator, Fiery Prints, the Fiery Prints logo, Fiery Spark, FreeForm, Hagen, Inkintensity, Inkware, LapNet, Logic, Metrix, MicroPress, MiniNet, Monarch, OneFlow, Pace, Pegasus, Pegasus Vision, PhotoXposure, PressVu, Printcafe, PrinterSite, PrintFlow, PrintMe, the PrintMe logo, PrintSmith, PrintSmith Site, PrintStream, Print to Win, Prograph, PSI, PSI Flexo, Radius, Remoteproof, RIPChips, RIP-While-Print, Screenproof, SendMe, Sincolor, Splash, Spot-On, TrackNet, UltraPress, UltraTex, UltraVu, UV Series 50, VisualCal, VUTEK, the VUTEK logo, and WebTools are trademarks of Electronics For Imaging, Inc. and/or its wholly owned subsidiaries in the U.S. and/or certain other countries.

All other terms and product names may be trademarks or registered trademarks of their respective owners, and are hereby acknowledged.

© 2018 Electronics For Imaging, Inc. All rights reserved. | [WWW.EFI.COM](http://WWW.EFI.COM)