

Nasıl yapılır:

Fiery® JobMaster™ ile görüntü
tarama ve düzenleme



Nasıl yapılır: Fiery JobMaster ile görüntü tarama ve düzenleme

Özelliğe genel bakış

Fiery JobMaster, önceden taranan sayfaları PDF veya görüntü dosya biçimlerinde almanın yanı sıra taranan sayfaları TWAIN uyumlu tarayıcı veya Fiery Remote Scan kullanarak alma imkanını da sunar.

Taranan belgeleri mevcut elektronik belgelerle birleştirmek zamandan kazandırır ve belgeyi orijinal uygulamada yeniden oluşturma masrafından kurtarır. JobMaster ile tarama almayı kullanarak görüntü temizleme ve eğriliği düzeltme işlevlerinden yararlanıp belgenize şık bir görünüm kazandırabilirsiniz.

Taranan sayfalar Fiery JobMaster'a eklendiğinde kullanıcılar Fiery JobMaster'dan çıkmadan sayfalara ek dokunuşlarda bulunabilir. Bu olanaktan Microsoft Paint, Mac'teki Önizleme, Adobe Photoshop ve GIMP gibi görüntü düzenleme uygulamaları ile entegre şekilde yararlanılabilir. Bu sayede nesneleri sayfa içinde taşıma ve metin ekleme gibi ek düzenlemelerde bulunabilir ve tercih ettiğiniz görüntü düzenleyicinin desteklediği diğer düzenleme işlevlerini kullanabilirsiniz.

Hedefler

- JobMaster'da yeni iş oluşturma ve taranan görüntüyü ekleme
- Görüntü düzenleme uygulamasını kullanarak taranan sayfaları düzenleme ve değişiklikleri kaydetme

Ek kaynaklar

Ek yazılım indirmeleri, eğitim kaynakları ve daha fazlası için [Fiery Çevrimiçi Kaynakları](#) bölümüne gidin. Şu belgeye bakarak [\(Fiery JobMaster ile sayfaları tarama ve alma\)](#) hakkında daha fazla bilgi edinebilirsiniz.

Başlamadan önce

- Fiery Command WorkStation® 6.2 veya sonraki sürümünü açın ve Fiery JobMaster'ı destekleyen ve Fiery FS350 Pro çalıştıran bir Fiery sunucusuna bağlanın.
 - Desteklenen yazıcıların güncellenmiş listesi için www.efi.com/Fiery/JobMaster adresine gidin.
- Fiery JobMaster'ın 30 günlük ücretsiz deneme sürümünü istemek için şu adrese gidin: <http://fiery.efi.com/JobMaster/freetrial30>
- Command WorkStation çalıştıran bilgisayarda Fiery JobMaster lisansını etkinleştirin.
- Herhangi bir çıktı yazdırmadan önce yazıcı ve Fiery sunucunun kalibre edildiğinden emin olun.

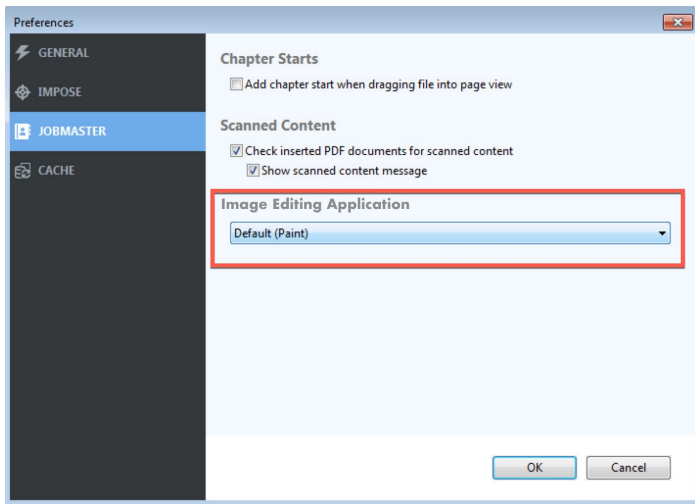
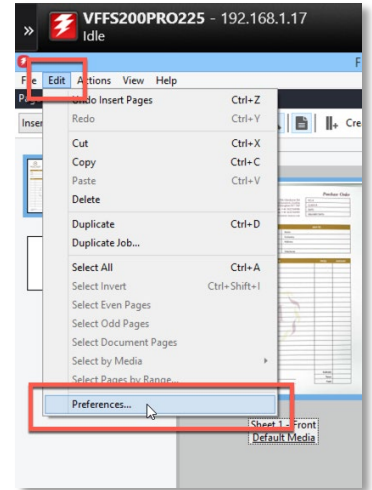
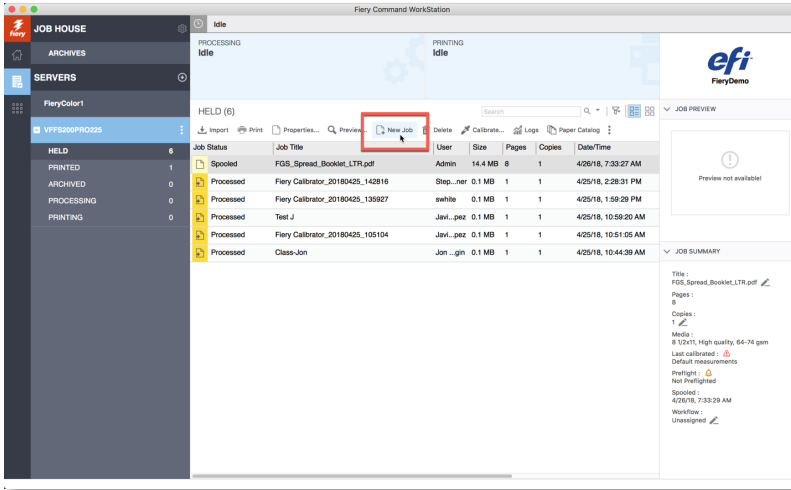
Görüntü tarama, alma ve düzenleme uygulaması:

Görüntü düzenleme uygulaması tercihlerini ayarlama:

JobMaster'daki görüntü düzenleme özelliği sayesinde JobMaster uygulamasından çıkmadan, taranan sayfaları ve görüntüleri bilgisayarınızda yüklü görüntü düzenleme uygulaması ile değiştirebilir veya düzeltebilirsiniz.

JobMaster tercihlerinizi ayarlamak amacıyla tercih ettiğiniz görüntü düzenleme uygulamasını seçmek için:

1. Command WorkStation TUTULDU kuyruğu araç çubuğundan **Yeni İş** seçimini yapın.
2. JobMaster'da üstteki araç çubuğundan **Düzenle > Tercihler** seçimini yapın.
3. Ardından **JobMaster** seçimini yapın. **Görüntü Düzenleme Uygulaması** bölümünde görüntülerinizi düzenlemek için kullanmak istediğiniz varsayılan görüntü düzenleme uygulamasını bulup seçin. Örneğin Windows'ta Microsoft Paint, Mac'de ise Önizleme bulunur.

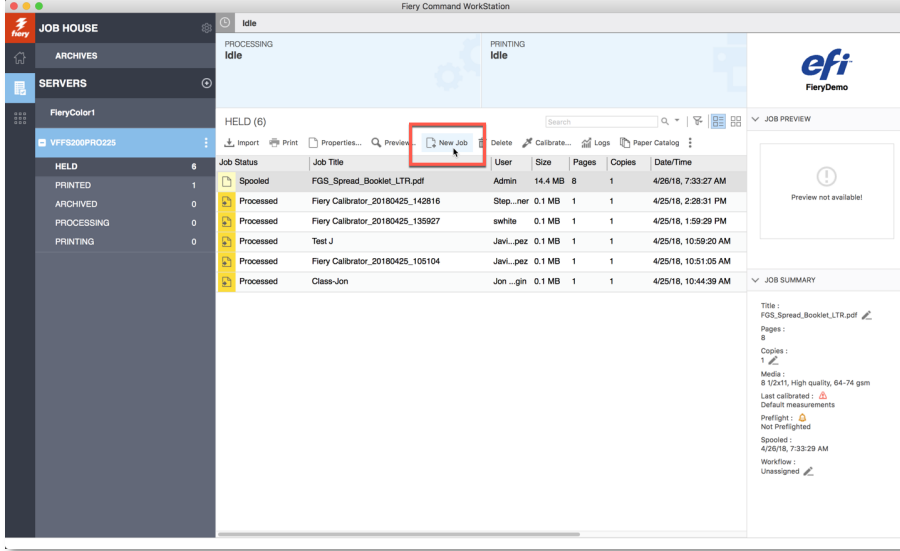


Windows		Mac	
Microsoft Paint	Paint 3D	Preview	Photo
Paint.net			
Photoshop	GIMP		

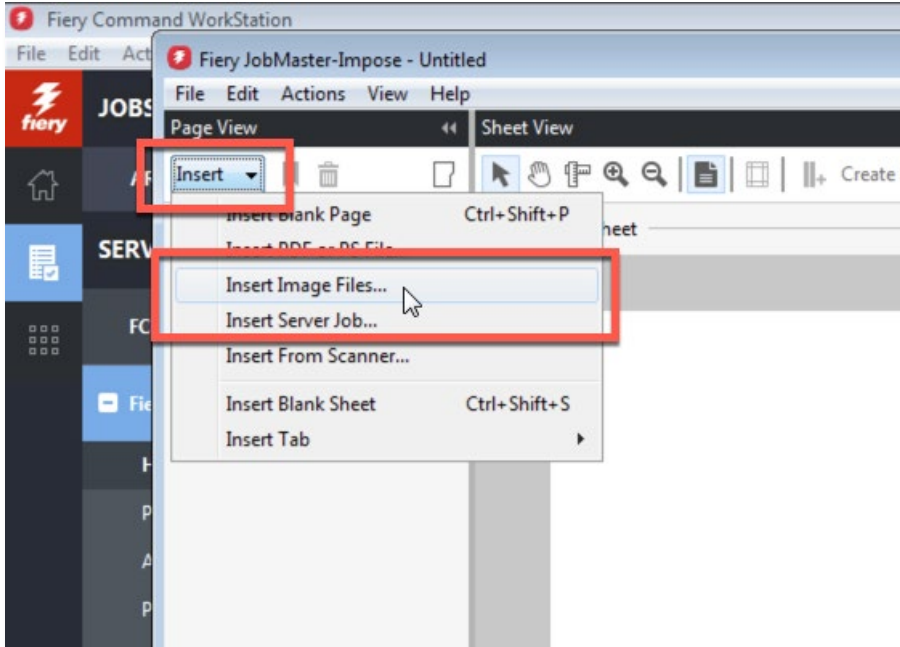
Desteklenen görüntü düzenleme uygulamaları

Görüntü düzenleme uygulamasıyla çalışma:

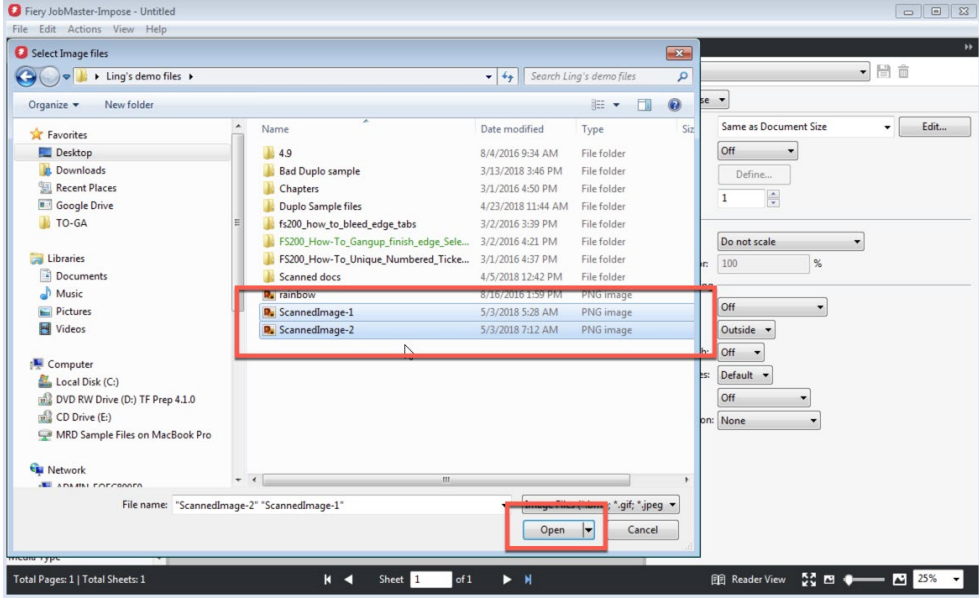
1. Command WorkStation araç çubuğunda **Yeni İş** seçimini yapın.



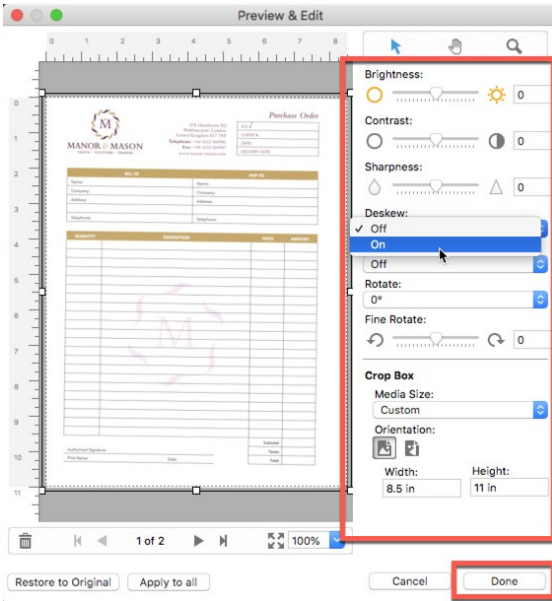
2. **Ekle** ardından **Görüntü dosyası ekleyin** seçimini yapın.



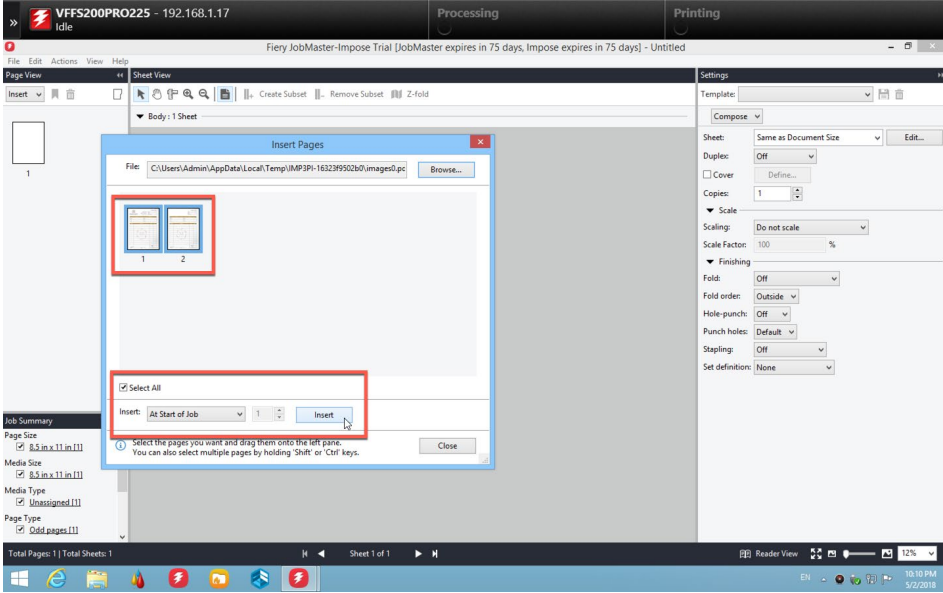
3. **ScannedImage-1.png** ve **ScannedImage-2.png** örnek dosyalarını seçin. **Aç** seçimini yapın. Önceden taranan sayfaları almanın yanı sıra TWAIN uyumlu tarayıcı veya Fiery Remote Scan kullanarak PDF'leri, PS'leri, görüntüleri ve taranan dosyaları ekleyebilirsiniz. Görüntü düzenleme uygulamasıyla düzenlenecek dosyaların bit eşlem görüntüsü olması gerekir.



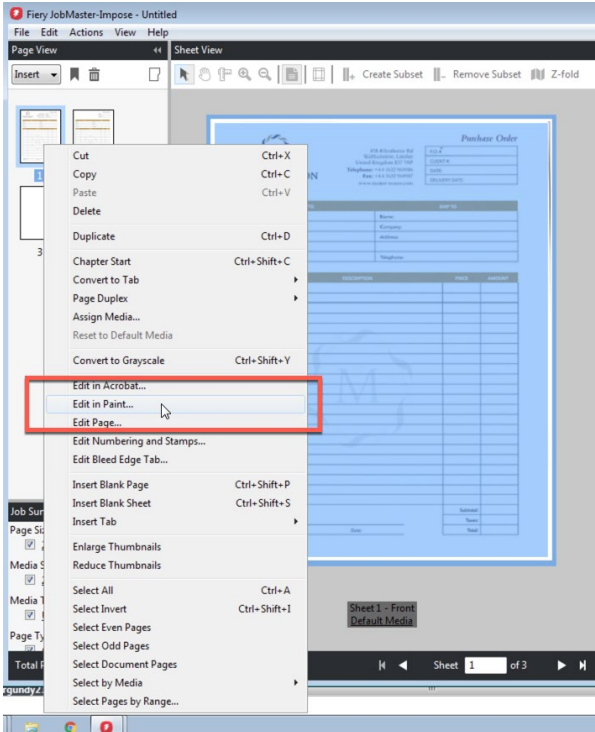
4. Görüntü dosyası veya taranan görüntü alıyorsanız **Önizleme ve düzenleme** penceresi açılarak Parlaklık, Kontrast ve Keskinlik kontrolleri gibi araçları gösterir. Eğriliği düzelt, Kusurları temizle, Döndür ve Küçük aralıklarla döndür kontrolleri özelliğin bir parçasıdır. Eğriliği düzelt'i ve gereken diğer temizleme işlemlerini uygulayın. Temizleme seçimleriniz tüm sayfalara uygulanacaksa **Tümüne uygula** seçimini yapın. **Tamamlandı** seçimini yapın.



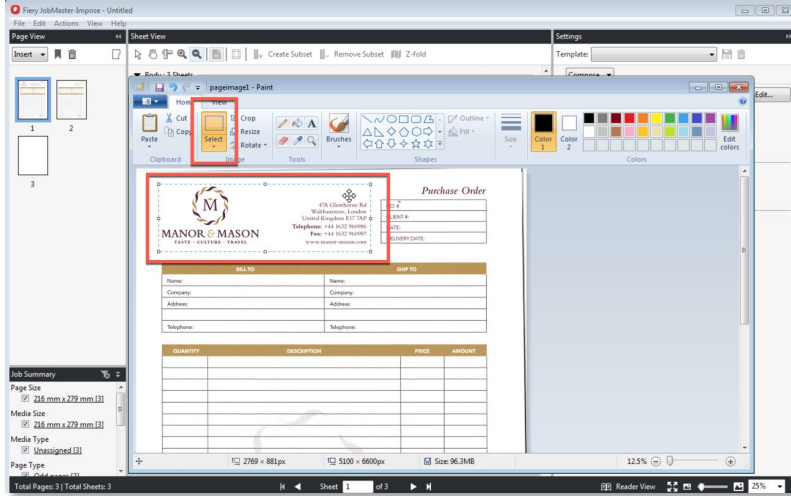
5. Sayfaları ekle penceresinde eklenecek sayfaları ve ayrıca taranan görüntülerinin belgenin hangi kısmına ekleneceğini seçin. **Yerleştir** seçimini yapın.



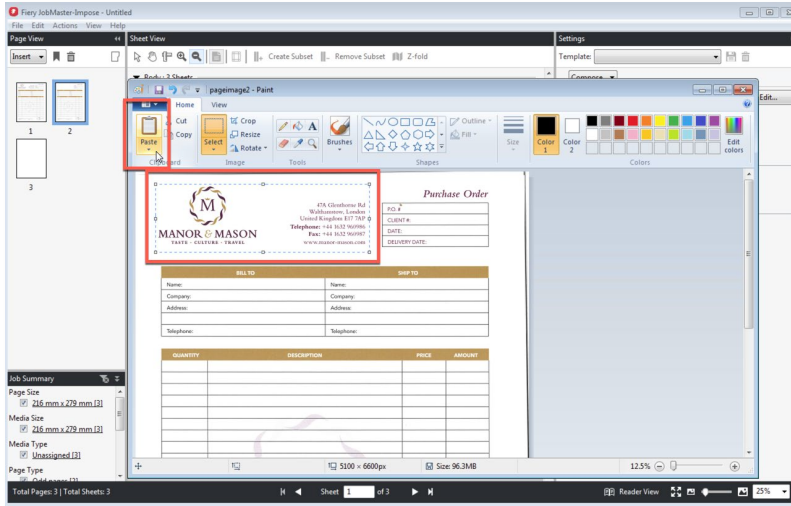
6. **Sayfa görünümü** penceresinde birinci sayfayı seçin, **sağ tıklayın** ve açılan menüde **Paint'te düzenle** seçimini yapın. Belge Paint'te veya JobMaster tercihlerinde seçilen görüntü düzenleme programında açılacaktır.



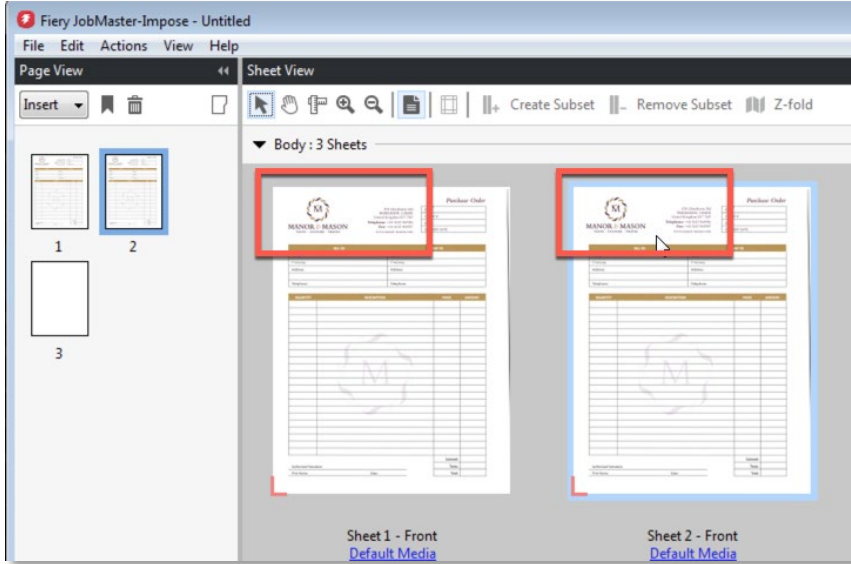
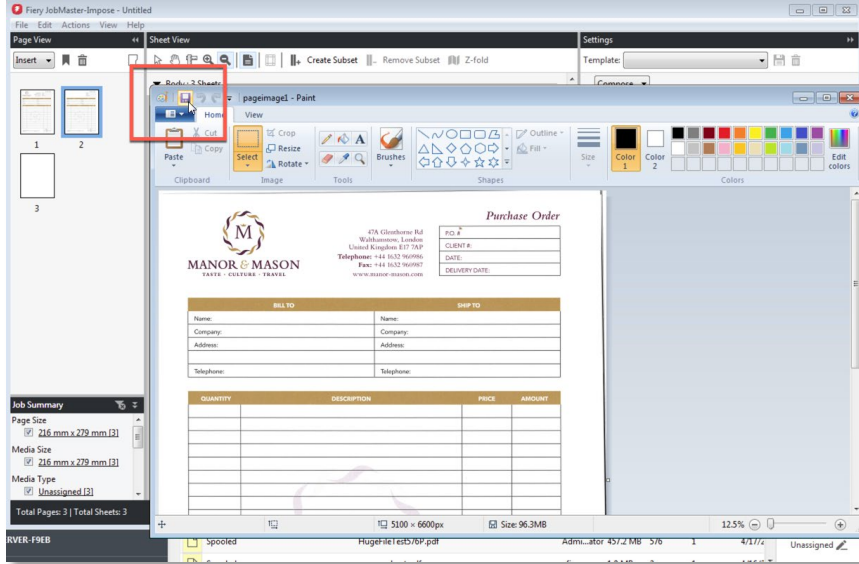
7. Microsoft Paint penceresindeki araç çubuğundan **Seç**, ardından **Kare seçimi aracı** seçimlerini yapın. Seçiminizi birinci sayfanın logosu ve adresi üstünden yapın. Seçiminizi kopyalamak için Windows istemcisinde Control "C", Mac'te ise Command "C" tuşlarına basın.



8. Belgeyi kapatın ve Sayfa görünümü penceresinde **ikinci sayfayı seçin**. Sağ tıklayın ve açılan menüde **Paint'te düzenle** seçimini yapın.
9. Microsoft Paint'teki araç çubuğundan **Yapıştır düğmesini** seçin. Yerleştirdiğiniz logoyu ve adresi son konumuna taşıyın ve seçimin yan kısmına tıklayın.



10. Üstteki araç çubuğundan **Kaydet düğmesini** seçtiğinizde belgeniz doğrudan JobMaster'a kaydolur. **Görüntü düzenleme uygulaması** sayesinde, bilgisayarınızdaki herhangi bir görüntü düzenleme yazılımının görüntü düzenleme olanaklarından faydalanabilir ve işi doğrudan JobMaster'a kaydedebilirsiniz.



Fiery görüntü tarama, alma, düzenleme uygulamasının ve Fiery Remote Scan'in yapılandırması hakkında daha fazla bilgi edinmek ve talimat almak için www.efi.com adresini ziyaret edin.

Ek yazılım indirmeleri, eğitim kaynakları ve daha fazlası için [Fiery Çevrimiçi Kaynakları](#) bölümüne gidin.



EFI fuels success.

We develop breakthrough technologies for the manufacturing of signage, packaging, textiles, ceramic tiles, and personalized documents, with a wide range of printers, inks, digital front ends, and a comprehensive business and production workflow suite that transforms and streamlines the entire production process, increasing your competitiveness and boosting productivity. Visit www.efi.com or call 650-357-3500 for more information.



Nothing herein should be construed as a warranty in addition to the express warranty statement provided with EFI products and services.

The APPS logo, AutoCal, Auto-Count, Balance, BESTColor, BioVu, BioWare, ColorPASS, Colorproof, ColorWise, Command WorkStation, CopyNet, Cretachrom, Cretaprint, the Cretaprint logo, Cretaprinter, Cretaroller, Digital StoreFront, DirectSmile, DocBuilder, DocBuilder Pro, DockNet, DocStream, DSFdesign Studio, Dynamic Wedge, EDOX, EFI, the EFI logo, Electronics For Imaging, Entrac, EPCount, EPPhoto, EPRegister, EPStatus, Estimate, ExpressPay, FabriVu, Fast-4, Fiery, the Fiery logo, Fiery Driven, the Fiery Driven logo, Fiery JobFlow, Fiery JobMaster, Fiery Link, Fiery Navigator, Fiery Prints, the Fiery Prints logo, Fiery Spark, FreeForm, Hagen, Inkintensity, Inkware, LapNet, Logic, Metrix, MicroPress, MiniNet, Monarch, OneFlow, Pace, Pegasus, Pegasus Vision, PhotoXposure, PressVu, Printcafe, PrinterSite, PrintFlow, PrintMe, the PrintMe logo, PrintSmith, PrintSmith Site, PrintStream, Print to Win, Prograph, PSI, PSI Flexo, Radius, Remoteproof, RIPChips, RIP-While-Print, Screenproof, SendMe, Sincolor, Splash, Spot-On, TrackNet, UltraPress, UltraTex, UltraVu, UV Series 50, VisualCal, VUTEK, the VUTEK logo, and WebTools are trademarks of Electronics For Imaging, Inc. and/or its wholly owned subsidiaries in the U.S. and/or certain other countries.

All other terms and product names may be trademarks or registered trademarks of their respective owners, and are hereby acknowledged.

© 2018 Electronics For Imaging, Inc. All rights reserved. | WWW.EFI.COM