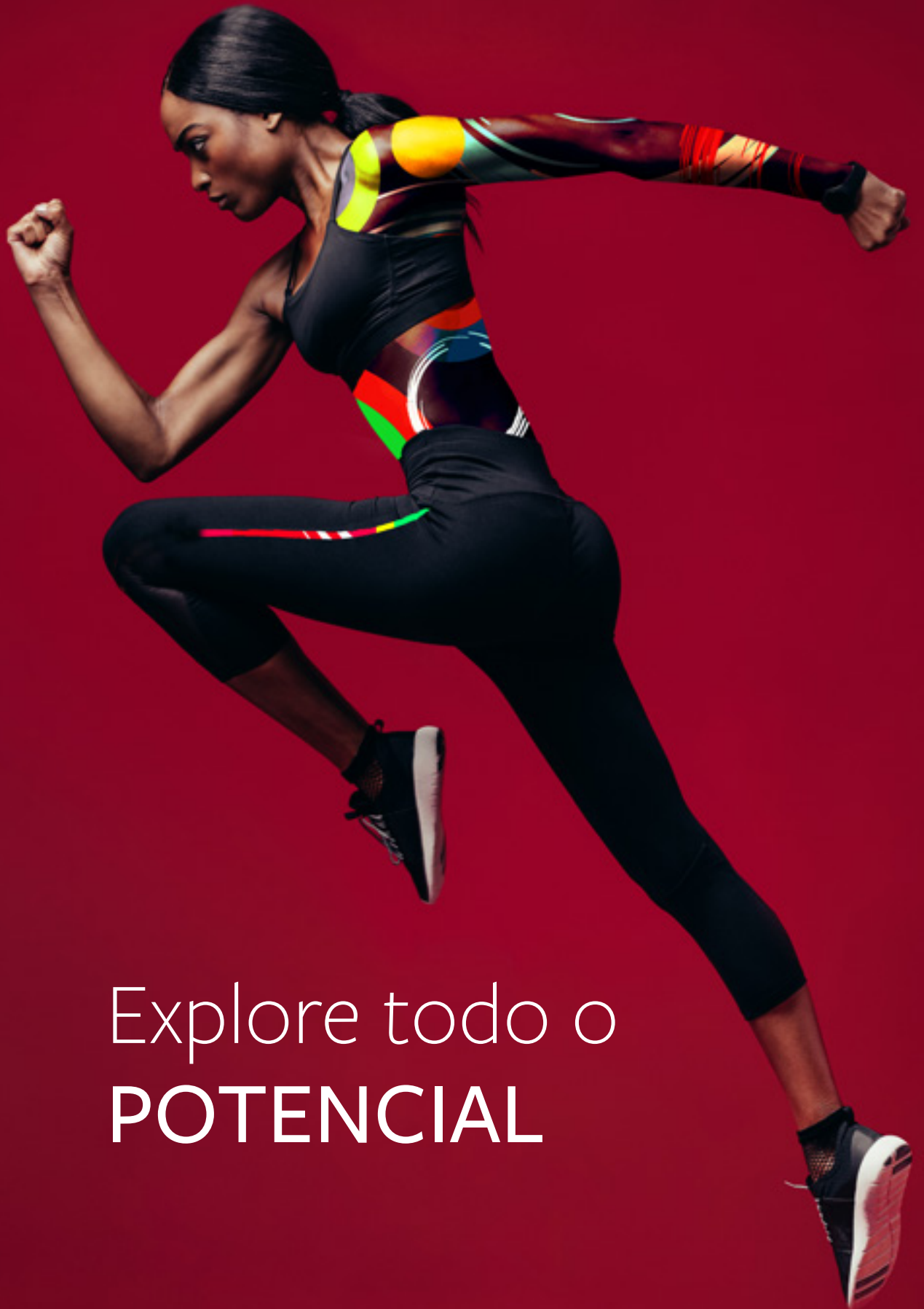




Reggiani POWER

Impressora digital para impressão direta em tecido e papel



Explore todo o
POTENCIAL

Dê POWER à sua produtividade

Com seu excelente desempenho, tempo de atividade prolongado e baixas necessidades de manutenção, a EFI™ Reggiani POWER é a impressora digital industrial têxtil perfeita para aumentar sua produtividade e capacidade de impressão, sem comprometer a qualidade ou a flexibilidade.

As impressoras POWER oferecem a confiabilidade inigualável em que a EFI Reggiani construiu sua liderança mundial durante muitos anos. Deixe as impressoras POWER elevarem o padrão da sua fábrica com uma produção mais rápida, estável e eficiente.

Visão geral:

Sistema de recirculação de tinta aprimorado

- Versatilidade superior para gerenciar uma variedade maior de tintas
- Redução drástica das necessidades de manutenção e paradas
- Maior tolerância às condições ambientais

Novo software de impressão EFI Reggiani

- Processamento de imagem em tempo real
- Parâmetros de impressão e mudança de geometria em tempo real
- Fila e lista de tarefas fáceis de planejar e flexíveis

Eletrônica proprietária de cabeçote de impressão

- Eletrônicos de cabeçote de impressão em uma tampa de proteção totalmente fechada
- Layout simplificado do carro de impressão para um tempo de configuração mais rápido e maior confiabilidade
- Remoção fácil de cabeçote de impressão
- Alinhamento rápido e sem ferramentas de cabeçote de impressão

Compatível com a indústria 4.0

- Possível instalar sensores plug & play e atuadores inteligentes para diagnóstico e manutenção preditiva

APLICAÇÕES	
Moda	✓
Tecido caseiro	✓
Roupas esportivas e calçados	✓
Ao ar livre	✓
TINTAS	
Dispersa direto	✓
Reativo	✓
Ácido	✓
Dispersa sublimação	✓
Pigmento têxtil	✓
SUBSTRATOS	
Algodão	✓
Poliéster	✓
Poliamida	✓
Seda	✓
Viscose	✓
Poliéster e elastano	✓
Poliamida e elastano	✓
Misturas	✓
Lã	✓
Papel de sublimação	✓

Características

- 32 cabeçotes de impressão com tamanho de gota completo variável
- Gerenciamento de tinta: filtragem e desgaseificação em linhas
- Sistema de proteção de cabeçote de impressão
- Esteira de transporte de alta precisão
- Etapa de compensação do rolo dynaplast exclusivo da EFI Reggiani vs movimento contínuo
- Método de aderência: termoplástico, permanente, resina
- Sistema magnético integrado para aplicação de adesivos
- Lavagem da esteira com recursos contínuos e de parada e remoção com lâmina de ar incluída
- Sensor ambiental integrado
- Sistema de filtragem de água integrado
- Sistema de tinta aberto a fornecedores certificados
- Modos de impressão de alta consistência
- Controles de impressão fáceis de usar
- Gerenciador de alertas
- Possibilidade de monitorar e exportar todos os dados da impressão e da impressora a um banco de dados ou sistema ERP externo
- Software aberto aos principais fornecedores de RIP

Vantagens

- Excelente desempenho e tempo de atividade prolongado graças às necessidades de manutenção reduzidas
- Configuração rápida e alta confiabilidade
- Melhor manuseio e aderência para qualquer substrato têxtil
- Adequada para funcionamento 24 horas por dia
- Um operador pode gerenciar várias impressoras em ação
- Várias personalizações disponíveis

Melhorias

- GUI inovadora e adaptável com recursos avançados de enfileiramento
- Editor de tarefas: o documento é exibido como será impresso, sempre
- Gerenciamento flexível de filas
- Cálculo do consumo de tinta e previsão de velocidade
- Componentes com dupla certificação CE e UL/ **NEW** CSA, garantindo elevados padrões de qualidade reconhecidos mundialmente
- Os tanques de tinta são recarregados em tempo real **NEW** sem parar a impressora

EFI Reggiani POWER*			
RESOLUÇÃO	PASSAGEM	ML/H	M ² /H
600 x 300	1	680	1020
600 x 600	2	385	580
600 x 900	3	260	390
600 x 1200	4	195	295

* Configuração do papel deposição de tinta dupla na mesma velocidade



Especificações

- Largura de impressão 180-240-340 cm
- Velocidade de impressão de até 1020 m²/h
- 32 cabeçotes de impressão
- Tamanho da gota de 4 a 72 pl
- Até 2.400 dpi

Configuração do tecido

- Gramatura do tecido de 30 a 450 g/m²
- Alimentação de tecido (entrada):
 - desenrolador pequeno de até Ø 400 mm
 - desbobinador grande (estrutura em A) de até Ø 1.600 mm
 - dobra
- Bobinador de tecido (saída):
 - dobra
 - enrolador pequeno de até Ø 400 mm
 - dobra e enrolador pequeno de até Ø 400 mm
 - enrolador grande (estrutura em A) de até Ø 1.600 mm
- Unidade de secagem:
 - duas câmaras industriais

Configuração do papel

- Alimentação do papel (entrada):
 - desenrolador padrão de até Ø 400 mm
 - desenrolador jumbo de até Ø 900 mm
- Saída do papel:
 - bobinador jumbo de até Ø 900 mm
 - torre giratória da bobina (2 rolos de até Ø 350 mm)
- Unidade de secagem:
 - uma/duas câmaras industriais

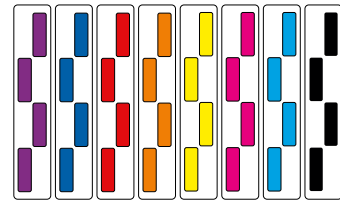
EFI Reggiani POWER:

modelo regulatório ReNOIR 180, ReNOIR 240, ReNOIR 340

Configuração de transporte de tecido



8 CORES
32 CABEÇOTES
8 CADA LINHA

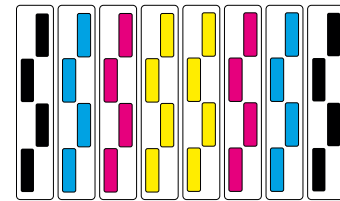


* Mais configurações de cor disponíveis

Configuração do carro de papel



4 CORES
32 CABEÇOTES
8 CADA LINHA



* Mais configurações de cor disponíveis, incluindo Fluo

Desenvolvemos tecnologias inovadoras para a fabricação de sinalizações, embalagens, têxteis, revestimentos cerâmicos e documentos personalizados, com uma ampla variedade de impressoras, tintas, front-ends digitais e um fluxo de trabalho abrangente e adequado a diferentes tipos de negócio, que transformam e simplificam todo o processo de produção, aumentando a sua competitividade e potencializando a produtividade. Visite www.efi.com ou ligue para +39 035 3844511 para obter mais informações.



Nothing herein should be construed as a warranty in addition to the express warranty statement provided with EFI products and services.

AutoCal, Best Eye, ColorGuard, ColorPASS, ColorRight, ColorWise, Command WorkStation, Cretachrom, Cretaprint, the Cretaprint logo, Cretaprinter, Cretaroller, Divisional Graphics, Distancing Graphics, DocBuilder, Dynamic Wedge, EDOX, EFI, the EFI logo, Electronics For Imaging, FabriVU, Fast-4, FASTRIP, FASTDRIVE, Fiery, the Fiery logo, Fiery Compose, Fiery Driven, the Fiery Driven logo, Fiery Edge, Fiery Essential, Fiery HyperRIP, Fiery Impose, Fiery Impress, Fiery ImageViewer, Fiery Intensify, Fiery JobExpert, Fiery JobFlow, Fiery JobMaster, Fiery Navigator, Fiery Prep-it, Fiery Prints, the Fiery Prints logo, Fiery TrueBrand, FreeForm, Inkintensity, Inkware, IQ, MicroPress, OneFlow, PressVu, PrintMe, the PrintMe logo, Prograph, ProGraphics, RIPChips, RIP-While-Print, SafeGuard Graphics, Spot-On, Spot Pro, UltraDrop, UltraPress, UltraTex, UltraVu, UV Series 50, VUTEK, the VUTEK logo, and WebTools are trademarks or registered trademarks of Electronics For Imaging, Inc. and/or its wholly owned subsidiaries in the U.S. and/or certain other countries.

All other terms and product names may be trademarks or registered trademarks of their respective owners and are hereby acknowledged.

© 2022 ELECTRONICS FOR IMAGING, INC. ALL RIGHTS RESERVED. | WWW.EFI.COM

Printed on recycled paper

