

Практические советы. Производство документов с выступами на обрезном краю

efi



Практические советы. Производство документов с выступлениями на обрезном краю

Обзор функций

Fiery® JobMaster является ключевым компонентом пакета Fiery Workflow Suite. JobMaster предоставляет расширенные функции по подготовке заданий на основе PDF. С помощью Fiery JobMaster пользователи могут печатать ушки выступления с настройками обрезного края на каждой странице раздела, а также со смещением положения выступления для каждой последующей главы.

Эту возможность можно применять для печати книг, руководств и каталогов.

Цели

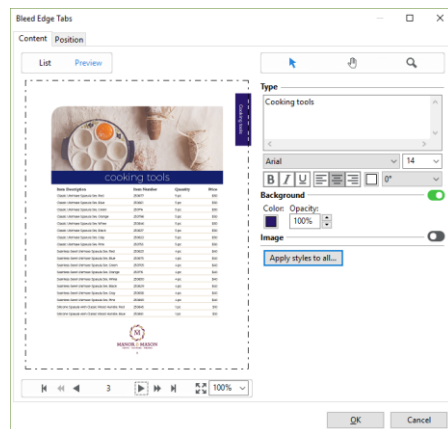
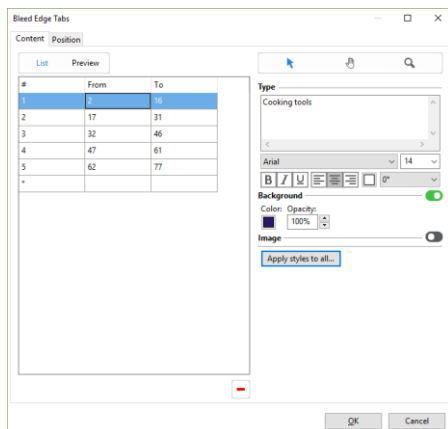
- Задание выступов на обрезном краю каталога

Дополнительные ресурсы

Дополнительное программное обеспечение, учебные пособия и другие материалы представлены на странице [Fiery Online Resources](#).

Перед началом работы

- Откройте Fiery Command WorkStation® 6.4 или более поздней версии и подключитесь хотя бы к одному серверу Fiery Driven™ под управлением Fiery FS400/FS400 Pro, поддерживающему Fiery JobMaster.
 - Обновленный список поддерживаемых принтеров см. на веб-странице www.efi.com/fieryjobmaster.
- Чтобы получить бесплатную 30-дневную версию Fiery JobMaster, перейдите по ссылке: <http://fiery.efi.com/jobmaster/freetrial30>.
- Активируйте лицензию Fiery JobMaster на компьютере под управлением Command WorkStation.
- Разместите файл **MnM_Catalog_bookmarks_SAMPLE_LTR.pdf** или **MnM_Catalog_bookmarks_SAMPLE_A4.pdf** в очереди задержанных сервера Fiery. Перетащите файл в список ожидания Command WorkStation или используйте параметр «Импорт» из меню Command WorkStation.
- Перед печатью убедитесь в том, что принтер и сервер Fiery были откалиброваны.


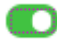


Задание выступов на обрезном краю

1. Выделите файл **MnM_Catalog_bookmarks_SAMPLE_LTR.pdf** или **MnM_Catalog_bookmarks_SAMPLE_A4.pdf** в списке задержанных Command WorkStation. Нажмите правую кнопку мыши и выберите **JobMaster**. Или нажмите на значок **JobMaster** на панели инструментов (если он там присутствует).
2. На панели «Сводная информация о задании» выберите **Страницы закладок**. Затем нажмите на значок **Начало главы**. Или нажмите **Действия > Начало главы**.
3. На панели «Представление страницы» выберите все страницы. Щелкните правой кнопкой мыши в любом месте на панели «Представление страницы» и выберите **Выбрать все**.
4. В панели «Настройки» выберите формат листа **8 1/2** или **A4**.
5. Параметру «Двусторонняя печать» присвойте значение **Верх к верху**.
6. Выберите параметр **Обложка**. В диалоговом окне «Материал печати обложки» выберите **Передняя обложка > Печатать на: снаружи**. Выберите **Задняя обложка > Печатать на: снаружи**. Затем нажмите **ОК**.
7. Щелкните правой кнопкой мыши на выбранной странице и выберите **Редактировать выступ на обрезном краю**. Или нажмите **Действия > Редактировать выступ на обрезном краю**.
8. После этого откроется окно «Выступы на обрезном краю». В окне «Контент» введите **Диапазон страниц**, **Текст на разделителе** и **Цвет** согласно сведениям в таблице ниже.

Диапазон страниц	Текст на разделителе	Цвет
2-16	Кухонные принадлежности	41,23,107
17-31	Специи	156,48,26
32-46	Кухонная посуда	46,126,226
47-61	Кофе	132,51,43
62-77	Чай	138,141,75

- a. Введите цифры диапазонов страниц в окна «От» и «До». Используйте клавишу TAB после введения каждого диапазона страниц, чтобы перейти к следующей записи.
- b. Введите текст выступления для каждого раздела в окно «Ввести».
- c. Измените шрифт на **Arial**, а размер шрифта на **14**.
- d. Нажмите **Применить стиль ко всем**. Уберите все флажки параметров, кроме флажка **Стили текста**, и нажмите **Применить**. Это применит ко всем выступлениям только стили шрифта текста.

- е. Выберите каждый диапазон страниц и определите цвет для каждого раздела.
- ф. Чтобы добавить цвет фона в текстовое поле разделителя, нажмите левую кнопку мыши на . Когда значок изменится на , выберите цвет фона. Нажмите на **Цвет фона** и выберите средство выбора цвета. Выберите ползунки RGB, чтобы настроить значения RGB для каждого цвета выступов. Определите цвет фона в соответствии с таблицей.

*Чтобы удалить диапазон страниц, нажмите на значок **Удалить** (красный минус) внизу.*

Чтобы создать палитру часто используемых цветов, во время настройки перетащите желаемые цвета в поле цветовой палитры. Вы можете сэкономить время, создав полную цветовую палитру перед выбором каждого раздела и назначением цветов.

*Пункт **Применить стили ко всем...** позволяет выбрать, какие параметры следует применить к разделам выступов, после чего нажмите **Применить**. (Метка выступления, стили текста, стили фона и стили изображения или применить стили ко всем выступлениям одной и той же позиции.)*


9. Выберите **Предварительный просмотр**, чтобы просмотреть документ с выполненными настройками. Здесь вы сможете внести изменения в текст выступления и цвет фона, а также сразу отслеживать обновления в предварительном просмотре.
10. Выберите вкладку «Позиция», чтобы определить дополнительные параметры расположения и размера выступов. В рамках данного примера оставьте настройки по умолчанию и количество выступов: **5**
11. В области печати установите расстояние от кромки для стороны равным **0,25** для данного примера.
12. Нажмите **ОК** по окончании просмотра и внесения изменений в дополнительные параметры.

В окне «Расположение» указаны параметры для количества выступов, расположения и печати выступов на краю страницы, а также стиль повторения.

13. Сохраните документ и закройте **JobMaster**.
14. Нажмите **Файл > Сохранить**.
15. **Сохраните** задание под новым именем и нажмите **ОК**.
16. Откройте окно «Параметры задания», выберите любую линейную брошюру и измените параметры конечной обработки для вашего устройства печати, если они доступны.
17. Теперь документ можно распечатать.

EFI fuels success.

We develop breakthrough technologies for the manufacturing of signage, packaging, textiles, ceramic tiles, and personalized documents, with a wide range of printers, inks, digital front ends, and a comprehensive business and production workflow suite that transforms and streamlines the entire production process, increasing your competitiveness and boosting productivity. Visit www.efi.com or call 650-357-3500 for more information.



Nothing herein should be construed as a warranty in addition to the express warranty statement provided with EFI products and services.

The APPS logo, AutoCal, Auto-Count, Balance, BESTColor, BioVu, BioWare, ColorPASS, Colorproof, ColorWise, Command WorkStation, CopyNet, Cretachrom, Cretaprint, the Cretaprint logo, Cretaprinter, Cretaroller, Digital StoreFront, DirectSmile, DocBuilder, DocBuilder Pro, DockNet, DocStream, DSFdesign Studio, Dynamic Wedge, EDOX, EFI, the EFI logo, Electronics For Imaging, Entrac, EPCount, EPPhoto, EPRegister, EPStatus, Estimate, ExpressPay, FabriVU, Fast-4, Fiery, the Fiery logo, Fiery Driven, the Fiery Driven logo, Fiery JobFlow, Fiery JobMaster, Fiery Link, Fiery Navigator, Fiery Prints, the Fiery Prints logo, Fiery Spark, FreeForm, Hagen, Inkintensity, Inkware, LapNet, Logic, Metrix, MicroPress, MiniNet, Monarch, OneFlow, Pace, Pecas, Pecas Vision, PhotoXposure, PressVu, Printcafe, PrinterSite, PrintFlow, PrintMe, the PrintMe logo, PrintSmith, PrintSmith Site, PrintStream, Print to Win, Prograph, PSI, PSI Flexo, Radius, Remoteproof, RIPChips, RIP-While-Print, Screenproof, SendMe, Sincolor, Splash, Spot-On, TrackNet, UltraPress, UltraTex, UltraVu, UV Series 50, VisualCal, VUTEk, the VUTEk logo, and WebTools are trademarks of Electronics For Imaging, Inc. and/or its wholly owned subsidiaries in the U.S. and/or certain other countries. All other terms and product names may be trademarks or registered trademarks of their respective owners, and are hereby acknowledged.