

Návod:

Zachycení přímých barev
a jejich přesná reprodukce



Návod: Zachycení přímých barev a jejich přesná reprodukce

Přehled funkce

Nástroj Fiery® Spot-On™ zajišťuje automatizovaný pracovní postup, nezávislý na aplikaci, k dosažení nejpřesnější shody barev například v logu a dalších přímých barvách. Díky této funkci mohou uživatelé spravovat pojmenované barvy na serveru Fiery, včetně všech knihoven PANTONE®, HKS, Toyo a DIC. Tato funkce převádí pojmenované barvy z rozšířených barevných systémů přímo na server Fiery a umožňuje dosáhnout nejlepší shody barev vzhledem k parametrům výstupního barevného profilu. Navíc můžete vytvářet vlastní pojmenované přímé barvy.

Volitelný spektrofotometr EFI ES-2000 přidává schopnost přesně snímat barvy. Spektrofotometr EFI ES-2000 poskytuje kolorimetrické hodnoty a automaticky je vkládá do nástroje Spot-On.

Cíle

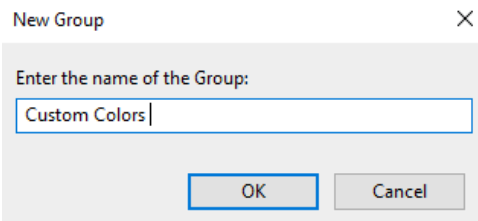
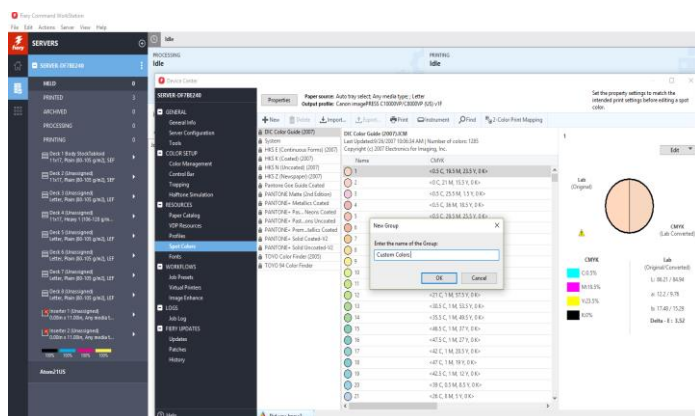
- Vytvoření nové skupiny přímých barev.
- Vytvoření nové přímé barvy pomocí nástroje ES-2000.
- Vytisknutí šablony hlavičkového papíru pomocí nové přímé barvy.

Další zdroje

Pro další stahování softwaru, zdroje školení a další funkce přejděte do služby [Online zdroje Fiery](#).

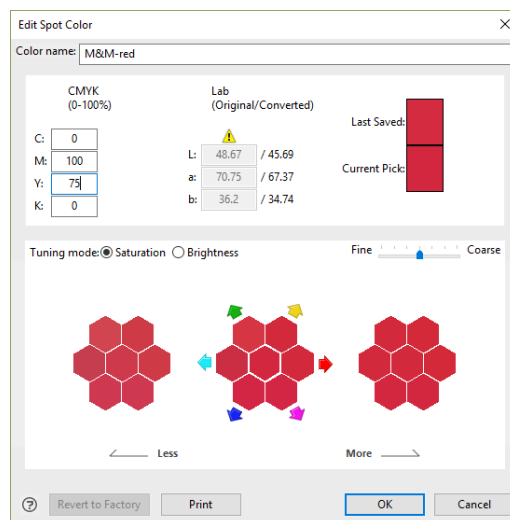
Než začnete

- Otevřete aplikaci Fiery Command WorkStation® 6.4 nebo novější a připojte se k alespoň jednomu serveru Fiery se systémem Fiery FS400/FS400 Pro.
- Připojte spektrofotometr EFI ES-2000 k počítači se spuštěnou aplikací Command WorkStation.
- Volitelné: V počítači aplikace Command WorkStation musíte mít nainstalovaný software EFI Fiery Color Profiler Suite s aktivovanou licencí.
- Připravte si barevný předmět, například vizitku, látku s plnou barvou nebo obal.
- Ukázkový soubor **MnM_letterhead_LTR_SAMPLE.pdf** nebo **MnM_letterhead_A4_SAMPLE.pdf** uložte do fronty podržených úloh serveru Fiery. Soubor přetáhněte do seznamu podržených úloh aplikace Command WorkStation, případně použijte možnost importu v nabídce aplikace Command WorkStation.
- Před tiskem jakéhokoli výstupu musí proběhnout kalibrace tiskárny i serveru Fiery.



Vytvoření nové skupiny přímých barev

1. V nabídce aplikace Command WorkStation klikněte na položku **Server > Středisko zařízení**.
2. Na kartě **PROSTŘEDKY** klikněte na možnost **Přímé barvy**.
3. Klikněte na položku **Vlastnosti** a přiřadte Výstupní profil. Ten se také použije k vytvoření vlastní přímé barvy a určení média přidruženého k Výstupnímu profilu pro tisk vzorků barev.
4. V okně Vlastnosti úlohy klikněte na ikonu **Barva**.
5. Vyberte **Výstupní profil**, který odpovídá médiím vloženým do používaného tiskového stroje.
6. Klikněte na ikonu **Média**. Vyberte modul Paper Catalog nebo možnosti tisku média pro váš pracovní postup.
7. Vlastnosti úlohy zavřete kliknutím na tlačítko **OK**.
8. Klikněte na položku **+ Nový > Skupina**.
9. Zadejte název skupiny. V tomto cvičení zadejte **Vlastní barvy** a pak klikněte na tlačítko **OK**. Nová skupina bude uvedena v seznamu v levé části okna Přímé barvy.
10. Vyberte novou skupinu nazvanou **Vlastní barvy**. V nové skupině ještě nebudou uvedeny žádné barvy. V další části vytvoříte novou barvu a přidáte ji do této skupiny.

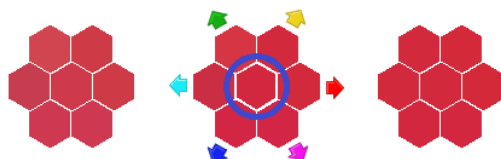


Vytvoření nových přímých barev pomocí nástroje EFI ES-2000

1. V tomto cvičení použijete nástroj EFI ES-2000 k importu hodnot barev z červeného předmětu.
2. Klikněte na položku **Přístroj**.
3. Otevře se okno kalibrace spektrofotometru. Postupujte podle pokynů na obrazovce, umístěte spektrofotometr EFI ES-2000 do kolébky a klikněte na možnost **Kalibrovat**.
4. Klikněte na položky **+ Nová > Přímá barva**.
5. Zadejte název přímé barvy. Pro tento příklad zadejte název barvy: **M&M-red**.

V názvu přímé barvy se rozlišují velká a malá písmena, a aby byl tisk správný, musíte název zadat přesně.

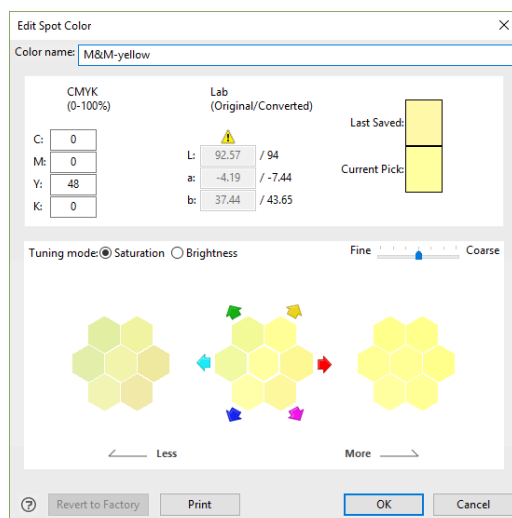
6. Vyjměte spektrofotometr EFI ES-2000 z kalibrační kolébky a umístěte jej na barvu, kterou chcete importovat.
7. Stisknutím tlačítka na boční straně spektrofotometru EFI ES-2000 zahajte skenování hodnot barvy.
8. Barva se zobrazí uprostřed grafu barev. Barvy můžete doladit výběrem jedné z dalších barevných záplat.



9. Chcete-li porovnat importovanou barvu s originální barvou červené karty, klikněte na položku **Tisk** v okně Nová přímá barva.

*V případě, že kalibrace pro médium vybrané v modulu Paper Catalog nespadá do rozsahu zadaného v předvolbách Kalibrátoru, může se zobrazit dialogové okno s touto informací. V zájmu konzistentních výsledků se doporučuje provést kalibraci. Klikněte na možnost **Přesto vytisknout**.*

10. Srovnějte barvu na červené kartě s prostředním čtverečkem na výtisku a lepší shodu vyberte kliknutím na odpovídající čtvereček (na obrazovce), poté cíl znovu vytiskněte. Obvykle jsou nutné jen minimální úpravy.
11. Po dosažení požadované shody klikněte na možnost **Přidat další** a vytvořte další přímou barvu.
12. Zadejte název barvy: **M&M-yellow**.
13. Stejným postupem jako výše naskenujte pomocí zařízení EFI ES-2000 požadovanou žlutou barvu.



14. Po porovnání importované barvy s původní barvou a dosažení požadované shody zavřete okno kliknutím na tlačítko OK.
15. V další části tyto nové přímé barvy použijete.



Original



New



476 Gloucester Road · 96080000, London, E17 7AF United Kingdom · +44 1452 907050 · www.manorandmason.com

476 Gloucester Road · 96080000, London, E17 7AF United Kingdom · +44 1452 907050 · www.manorandmason.com

Tisk šablony hlavičkového papíru pomocí možnosti Nová přímá barva

1. Vyberte soubor **MnM_letterhead_LTR_SAMPLE.pdf** nebo **MnM_letterhead_A4_SAMPLE.pdf** v seznamu podržených úloh aplikace Command WorkStation. Následně klikněte pravým tlačítkem a vyberte položku **Tisk**.
2. Dokument nyní vytiskne hlavičkový papír jako novou vytvořenou přímou barvu.



EFI fuels success.

We develop breakthrough technologies for the manufacturing of signage, packaging, textiles, ceramic tiles, and personalized documents, with a wide range of printers, inks, digital front ends, and a comprehensive business and production workflow suite that transforms and streamlines the entire production process, increasing your competitiveness and boosting productivity. Visit www.efi.com or call 650-357-3500 for more information.



Nothing herein should be construed as a warranty in addition to the express warranty statement provided with EFI products and services.

The APPS logo, AutoCal, Auto-Count, Balance, BESTColor, BioVu, BioWare, ColorPASS, Colorproof, ColorWise, Command WorkStation, CopyNet, Cretachrom, Cretaprint, the Cretaprint logo, Cretaprinter, Cretaroller, Digital StoreFront, DirectSmile, DocBuilder, DocBuilder Pro, DockNet, DocStream, DSFdesign Studio, Dynamic Wedge, EDOX, EFI, the EFI logo, Electronics For Imaging, Entrac, EPCount, EPPhoto, EPRegister, EPStatus, Estimate, ExpressPay, FabrIVU, Fast-4, Fiery, the Fiery logo, Fiery Driven, the Fiery Driven logo, Fiery JobFlow, Fiery JobMaster, Fiery Link, Fiery Navigator, Fiery Prints, the Fiery Prints logo, Fiery Spark, FreeForm, Hagen, Inktenzity, Inkware, LapNet, Logic, Metrix, MicroPress, MiniNet, Monarch, OneFlow, Pace, Pecas, Pecas Vision, PhotoXposure, PressVu, Printcafe, PrinterSite, PrintFlow, PrintMe, the PrintMe logo, PrintSmith, PrintSmith Site, PrintStream, Print to Win, Prograph, PSI, PSI Flexo, Radius, Remoteproof, RIPChips, RIP-While-Print, Screenproof, SendMe, Sincolor, Splash, Spot-On, TrackNet, UltraPress, UltraTex, UltraVu, UV Series 50, VisualCal, VUTEK, the VUTEK logo, and WebTools are trademarks of Electronics For Imaging, Inc. and/or its wholly owned subsidiaries in the U.S. and/or certain other countries.

All other terms and product names may be trademarks or registered trademarks of their respective owners, and are hereby acknowledged.

© 2020 ELECTRONICS FOR IMAGING, INC. ALL RIGHTS RESERVED. | WWW.EFI.COM