

操作指南： 采集专色并准确再现这些色彩



操作指南：采集专色并准确再现这些色彩

功能概述

通过 Fiery® Spot-On™，用户可以独立于应用程序的自动工作流程为徽标颜色和其他专色获得最准确的颜色匹配。该功能允许用户管理 Fiery Server 上的指定颜色，包括所有 PANTONE®、HKS、Toyo 和 DIC 库。该功能可直接在 Fiery Server 上转换指定色系的指定颜色，以在考虑输出颜色特性档参数的情况下重现最佳颜色匹配。此外，您可以自定义创建指定专色。

通过添加选件 EFI ES-2000 分光光度计，可提高准确捕获颜色的能力。EFI ES-2000 提供色度值，并自动在 Spot-On 中输入。

目标

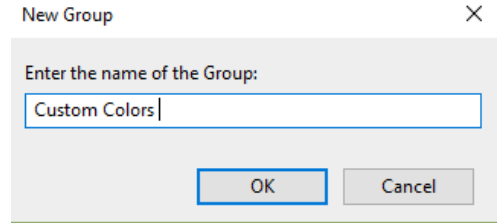
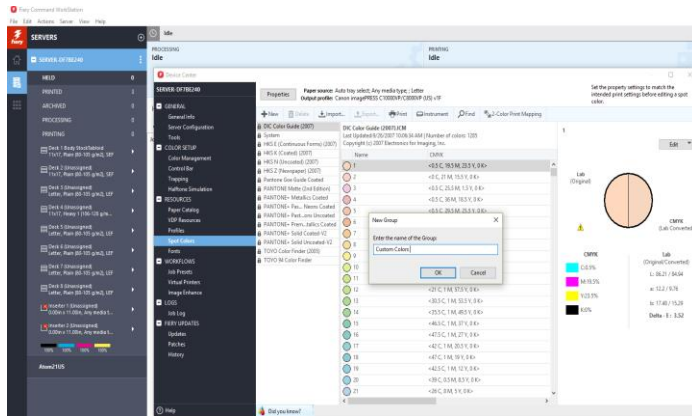
- 创建新的专色群组。
- 使用 ES-2000 创建新专色。
- 使用新专色打印信头模板。

其他资源

有关其他软件的下载、培训资源和更多信息，请前往 [Fiery 联机资源](#)。

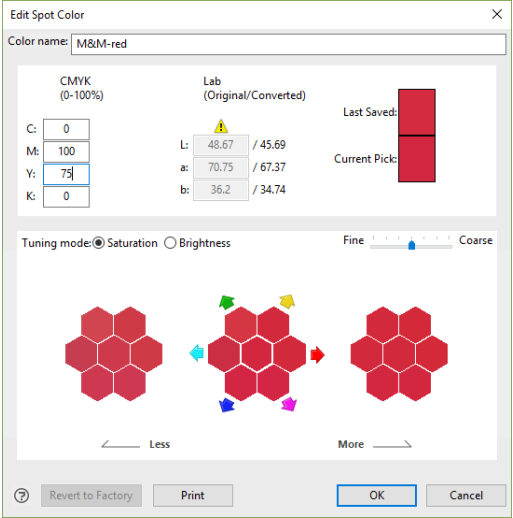
开始之前

- 打开 Fiery Command WorkStation® 6.4 或更高版本，并连接至少一台运行 Fiery FS400/FS400 Pro 的 Fiery 服务器。
- 将 EFI ES-2000 分光光度计连接至运行有 Command WorkStation 的计算机。
- 可选：在 Command WorkStation 计算机上安装激活了许可证的 EFI Fiery Color Profiler Suite 软件。
- 制作彩色元素，如名片、纯色织物或包装。
- 将示例文件 **MnM_letterhead_LTR_SAMPLE.pdf** 或 **MnM_letterhead_A4_SAMPLE.pdf** 放入 Fiery 服务器“保留”队列。将文件拖放到 Command WorkStation“保留”列表中，或使用 Command WorkStation“导入”菜单项。
- 确保打印机和 Fiery 服务器已在打印任何输出前校准。



创建新的专色群组

1. 在 Command WorkStation 菜单中，单击**服务器 > 设备中心**。
2. 在“资源”选项卡下，单击**专色**。
3. 单击**属性**并指定输出特性档。这将用于创建自定义专色以及指定与打印颜色样本所用的输出特性档关联的纸张。
4. 在“作业属性”窗口中，单击**颜色**图标。
5. 根据您使用的打印引擎上加载的纸张，选择相符的**输出特性档**。
6. 单击**纸张**图标。针对工作流程选择纸张类型或纸张打印选项。
7. 单击**确定**关闭 Job Properties。
8. 单击 **+ 新建 > 群组**。
9. 输入组名称。对于本练习，键入**自定义颜色**并单击**确定**。新群组将列在“专色”窗口左侧。
10. 选择新组**自定义颜色 (Custom Colors)**。此时新群组中未列出颜色。在下一节中，您将创建新颜色并添加到此群组。

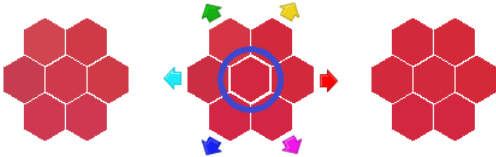


使用 EFI ES-2000 创建新专色

1. 本练习中，您将使用 EFI ES-2000 从红色元素导入颜色值。
2. 单击**仪器**。
3. “分光光度计校准”窗口将会打开。按照屏幕说明，将 EFI ES-2000 放入其校准架，然后单击**校准**。
4. 单击 **+ 新建 > 专色**。
5. 输入颜色名称。对于本示例，键入颜色名称：**M&M-red**。

专色名称区分大小写，且必须准确指明，以便达到合适的打印效果。

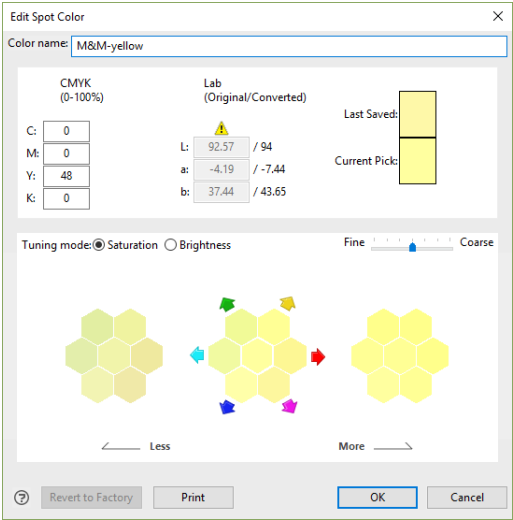
6. 将 EFI ES-2000 从校准架取下，然后放到要导入的颜色上。
7. 按 EFI ES-2000 侧面的按钮，扫描颜色值。
8. 颜色将显示在颜色板中央。通过选择其他色块中的一个色块，可细化颜色。



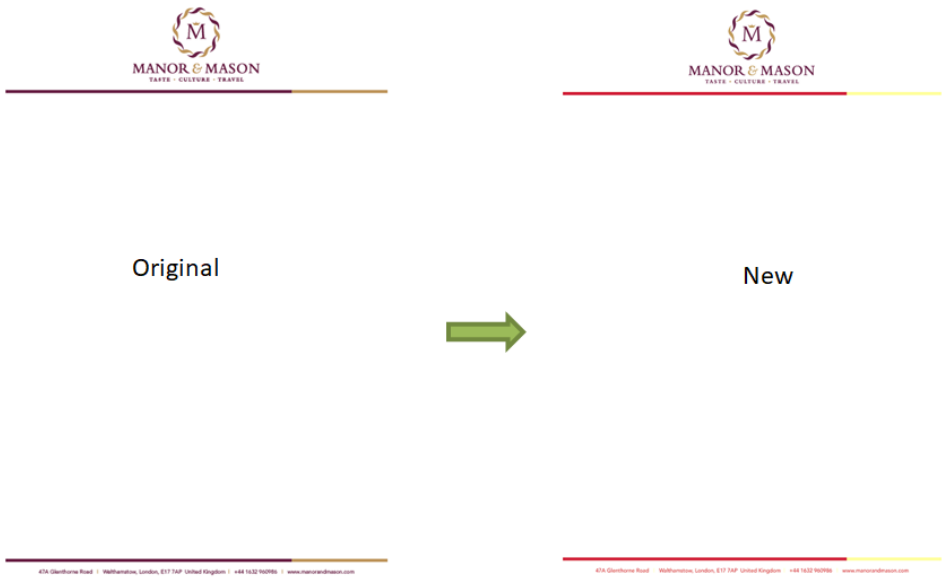
9. 若要比对导入颜色与红色卡片的原始颜色，在“新专色”窗口中单击**打印**。

可能会出现“警告”对话框，通知您针对从 Paper Catalog 选择的纸张的校准超出了校准首选项中的指定限制。建议您进行校准，以产生一致的结果。单击**仍然打印**。

- 10. 将红色卡片颜色与打印输出中心区域进行比较，然后通过单击屏幕上的适当区域并重新打印目标，选择更加接近的匹配。通常只需很少的调整。
- 11. 在实现所需匹配后，单击**添加另一个**创建其他专色。
- 12. 键入颜色名称：**M&M-yellow**。
- 13. 通过 EFI ES-2000 使用以上相同方式扫描所需的黄色。



- 14. 将导入颜色与原始颜色比较并实现所需匹配之后，单击“确定”关闭。
- 15. 下一节中，您将应用新专色。



用新专色打印信头模板

1. 在 Command WorkStation“保留”列表中选择 **MnM_letterhead_LTR_SAMPLE.pdf** 或 **MnM_letterhead_A4_SAMPLE.pdf** 文件。然后右键单击并选择打印。
2. 现在，文档将以新创建的专色打印信头。



EFI fuels success.

We develop breakthrough technologies for the manufacturing of signage, packaging, textiles, ceramic tiles, and personalized documents, with a wide range of printers, inks, digital front ends, and a comprehensive business and production workflow suite that transforms and streamlines the entire production process, increasing your competitiveness and boosting productivity. Visit www.efi.com or call 650-357-3500 for more information.



Nothing herein should be construed as a warranty in addition to the express warranty statement provided with EFI products and services.

The APPS logo, AutoCal, Auto-Count, Balance, BESTColor, BioVu, BioWare, ColorPASS, Colorproof, ColorWise, Command WorkStation, CopyNet, Cretachrom, Cretaprint, the Cretaprint logo, Cretaprinter, Cretaroller, Digital StoreFront, DirectSmile, DocBuilder, DocBuilder Pro, DockNet, DocStream, DSFdesign Studio, Dynamic Wedge, EDOX, EFI, the EFI logo, Electronics For Imaging, Entrac, EPCount, EPPhoto, EPRegister, EPStatus, Estimate, ExpressPay, FabriVU, Fast-4, Fiery, the Fiery logo, Fiery Driven, the Fiery Driven logo, Fiery JobFlow, Fiery JobMaster, Fiery Link, Fiery Navigator, Fiery Prints, the Fiery Prints logo, Fiery Spark, FreeForm, Hagen, Inktenzity, Inkware, LapNet, Logic, Metrix, MicroPress, MiniNet, Monarch, OneFlow, Pace, Pecas, Pecas Vision, PhotoXposure, PressVu, Printcafe, PrinterSite, PrintFlow, PrintMe, the PrintMe logo, PrintSmith, PrintSmith Site, PrintStream, Print to Win, Prograph, PSI, PSI Flexo, Radius, Remoteproof, RIPChips, RIP-While-Print, Screenproof, SendMe, Sincolor, Splash, Spot-On, TrackNet, UltraPress, UltraTex, UltraVu, UV Series 50, VisualCal, VUTEK, the VUTEK logo, and WebTools are trademarks of Electronics For Imaging, Inc. and/or its wholly owned subsidiaries in the U.S. and/or certain other countries.

All other terms and product names may be trademarks or registered trademarks of their respective owners, and are hereby acknowledged.

© 2020 ELECTRONICS FOR IMAGING, INC. ALL RIGHTS RESERVED. | WWW.EFI.COM