

# Nasıl yapılır: Basit bir kitapçık üretme

efi



## Nasıl yapılır: Basit bir kitapçık üretme

### Özelliğe genel bakış

Fiery® Booklet Maker, kullanıcıların daha gelişmiş yükleme programlarına gerek kalmadan herhangi bir uygulamadan alınan bir yazdırma işinin birden fazla sayfasını kitapçık stilinde yazdırmalarına olanak sağlayan, sürücü tabanlı bir yükleme aracıdır.

Booklet Maker, sezgisel bir grafik sihirbazı iş akışı ile kullanıcıların, iş için kitapçık tipleri ve alt seçenekler arasında sezgisel olarak gezinip uygun seçimi yapmalarına olanak tanır. İş özellikleri veya EFI™ sunucusundan başlatılır.

Booklet Maker v4.0, doğru sayfa numaraları ile doğru kapak sayfalarının ilişkilendirilmesini mümkün kılarak kapak sayfalandırması için kaynak belge sayfa numarasını belirtmenin görsel ve interaktif bir yolunu sunar.

### Hedefler

- Tel dikişli ciltleme kitapçık düzeni oluşturma

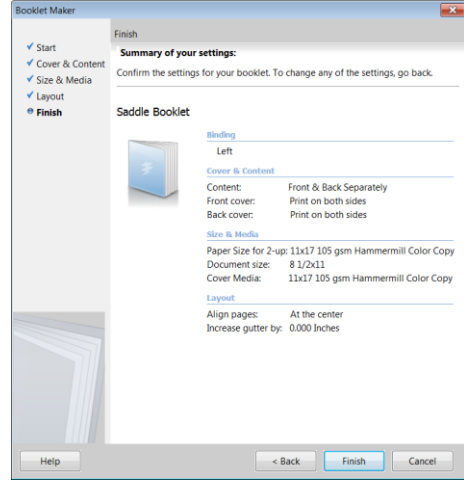
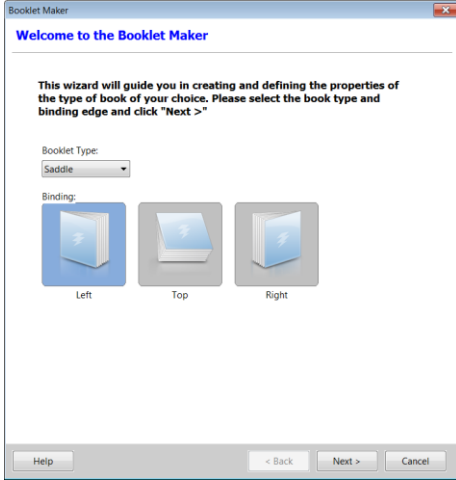
### Ek kaynaklar

Ek yazılım indirmeleri, eğitim kaynakları ve daha fazlası için [Fiery çevrimiçi kaynakları](#) bölümüne gidin.

### Başlamadan Önce

- Fiery Command WorkStation® 6.4 veya sonraki sürümünü açın ve Fiery FS400/FS400 Pro çalıştıran en az bir Fiery sunucusuna bağlanın.
- Command WorkStation çalıştıran bilgisayarda Fiery Impose lisansını etkinleştirin.
- Fiery sunucusu TUTULDU kuyruğuna **MnM\_booklet\_LTR\_SAMPLE.pdf** or **MnM\_booklet\_A4\_SAMPLE.pdf** örnek dosyasını yerleştirin. Dosyayı Command WorkStation Tutuldu listesine sürükleyin veya Command WorkStation AI menü seçeneğini kullanın.
- Herhangi bir çıktı yazdırmadan önce yazıcı ve Fiery server'in birbirine kalibre edildiğinden emin olun.

*Her baskı cihazının bitirilen belgeyi yapılandırmak ve yazdırmak için farklı prosedürleri olacaktır. Bu nasıl yapılır kılavuzu için kullanılacak olan yazıcı ve Fiery sunucusu ile ilgili kullanıcı belgelerine danışın.*



## Tel dikişli ciltleme kitapçık düzeni oluşturma

1. Command WorkStation Tutuldu listesinde **MnM\_booklet\_LTR\_SAMPLE.pdf** veya **MnM\_booklet\_A4\_SAMPLE.pdf** dosyasını seçin. Ardından sağ tıklayarak **Özellikler** seçimini yapın.
2. İş özellikleri penceresinde **Düzen** simgesini tıklayın. Ardından **Kitapçık** seçeneğini tıklayın.
3. Booklet Maker sihirbazı ile bir kitapçık düzeni oluşturmak için **Sihirbazı başlat** seçeneğini tıklayın.
4. Oluşturulacak **Kitapçık tipi** seçimini yapın. Bu örnek için **Tel dikiş** ve **Sol** seçeneklerini belirleyin. Ardından devam etmek için **İleri** düğmesini tıklayın.
5. **Kapak ve içerik kaynağı** için Belgeden **Ön ve arka ayrı** seçimini yapın.
6. Dış kapak alanı için **Ön kapağı yazdır** ve **Arka kapağı yazdır** onay kutularını seçin.
7. İç kapak alanı için **Ön kapağı yazdır** ve **Arka kapağı yazdır** onay kutularını seçin. Ardından devam etmek için **İleri** düğmesini tıklayın.
8. Boyut ve ortam için kitapçığın gövdesinde yer alacak Kağıt boyutu'nu seçin. Bu örnek için **11x17** veya **A3** seçimini yapın ya da alternatif olarak, 2-yukarı Kağıt boyutu için uygun bir Paper Catalog ortamı belirtin.
9. Kapak için kağıt boyutunu seçin. Bu örnek için **Kapağı tanımla** düğmesini tıklayarak **11x17** veya **A3** seçimini yapabilir ya da uygun bir ortam belirtebilirsiniz. Ardından devam etmek için **İleri** düğmesini tıklayın.
10. Düzen bölümünde gövde hizalaması için **Ortada** seçimini yapın. Ardından devam etmek için **İleri** düğmesini tıklayın.
11. Ayarları gözden geçirdikten sonra Booklet Maker sihirbazını kapatmak için **Sonlandır** düğmesini tıklayın.
12. Yazıcı tel dikişli ciltleme sonlandırıcısını destekliyorsa **Sonlandırma** simgesini tıklayın.
13. Katlanmış ve zımbalanmış bir kitapçığı doğru şekilde oluşturacak olan **Katlama**, **Zimba modu**, **Katlama sırası** ve **Çıktı teslimi** seçeneklerini belirleyin. Her yazıcı, kitapçığı doğru şekilde tamamlamak için kendi benzersiz ayarlarına sahip olacaktır.
14. **Profesyonel renk** ayarları gibi dilediğiniz diğer tüm İş özellikleri ayarlarını belirleyin.
15. İş yazıcıya göndermek için **Yazdır** düğmesini tıklayın.



## EFI fuels success.

We develop breakthrough technologies for the manufacturing of signage, packaging, textiles, ceramic tiles, and personalized documents, with a wide range of printers, inks, digital front ends, and a comprehensive business and production workflow suite that transforms and streamlines the entire production process, increasing your competitiveness and boosting productivity. Visit [www.efi.com](http://www.efi.com) or call 650-357-3500 for more information.



Nothing herein should be construed as a warranty in addition to the express warranty statement provided with EFI products and services.

The APPS logo, AutoCal, Auto-Count, Balance, BESTColor, BioVu, BioWare, ColorPASS, Colorproof, ColorWise, Command WorkStation, CopyNet, Cretachrom, Cretaprint, the Cretaprint logo, Cretaprinter, Cretaroller, Digital StoreFront, DirectSmile, DocBuilder, DocBuilder Pro, DockNet, DocStream, DSFdesign Studio, Dynamic Wedge, EDOX, EFI, the EFI logo, Electronics For Imaging, Entrac, EPCount, EPPhoto, EPRegister, EPStatus, Estimate, ExpressPay, FabrIVU, Fast-4, Fiery, the Fiery logo, Fiery Driven, the Fiery Driven logo, Fiery JobFlow, Fiery JobMaster, Fiery Link, Fiery Navigator, Fiery Prints, the Fiery Prints logo, Fiery Spark, FreeForm, Hagen, Inktenzity, Inkware, LapNet, Logic, Metrix, MicroPress, MiniNet, Monarch, OneFlow, Pace, Pecas, Pecas Vision, PhotoXposure, PressVu, Printcafe, PrinterSite, PrintFlow, PrintMe, the PrintMe logo, PrintSmith, PrintSmith Site, PrintStream, Print to Win, Prograph, PSI, PSI Flexo, Radius, Remoteproof, RIPChips, RIP-While-Print, Screenproof, SendMe, Sincolor, Splash, Spot-On, TrackNet, UltraPress, UltraTex, UltraVu, UV Series 50, VisualCal, VUTEK, the VUTEK logo, and WebTools are trademarks of Electronics For Imaging, Inc. and/or its wholly owned subsidiaries in the U.S. and/or certain other countries.

All other terms and product names may be trademarks or registered trademarks of their respective owners, and are hereby acknowledged.

© 2020 ELECTRONICS FOR IMAGING, INC. ALL RIGHTS RESERVED. | [WWW.EFI.COM](http://WWW.EFI.COM)