

Hoe....:

Afbeeldingen scannen
en bewerken met
Fiery® JobMaster™



Hoe...: Afbeeldingen scannen en bewerken met Fiery JobMaster

Overzicht van de functies

Fiery JobMaster biedt de mogelijkheid om gescande pagina's te importeren met een TWAIN-compatibele scanner of met Fiery Remote Scan, naast het importeren van eerder gescande pagina's in PDF- of afbeeldingsbestandsindeling.

Het samenvoegen van gescande documenten met bestaande elektronische documenten spaart tijd en kosten voor het opnieuw maken van het document in de oorspronkelijke toepassing. Door scans te importeren met JobMaster kunt u functies voor afbeeldingen opschonen en rechtzetten voor een fraai uiterlijk van uw document.

Zodra de gescande pagina's zijn ingevoegd in Fiery JobMaster, kunnen gebruikers deze verder bijwerken zonder Fiery JobMaster te sluiten. Dit is mogelijk door integratie in toepassingen waarmee afbeeldingen kunnen worden bewerkt, zoals Microsoft Paint, Preview on Mac, Adobe Photoshop en GIMP, zodat u verdere bewerkingen kunt toepassen, zoals bewegende objecten rondom de pagina, tekst toevoegen en andere bewerkingsfuncties die worden ondersteund door de gekozen afbeeldingseditor.

Doelstellingen

- Een nieuwe taak maken in JobMaster en een gescande afbeelding invoegen
- Gescande pagina's bewerken met de toepassing voor afbeeldingen bewerken en de wijzigingen opslaan

Aanvullende bronnen

Ga voor aanvullende软件下载, trainingsbronnen en meer naar [Fiery Online Resources](#). Raadpleeg het document: [Scan and import pages with Fiery JobMaster \(Pagina's scannen en importeren\)](#) voor meer informatie.

Voordat u begint

- Open Fiery Command WorkStation® 6.4 of hoger en maak verbinding met een Fiery-server met Fiery FS400 Pro die Fiery JobMaster ondersteunt.
 - Ga voor de bijgewerkte lijst met ondersteunde printers naar [www.efi.com/Fiery JobMaster](http://www.efi.com/FieryJobMaster)
- Ga voor het aanvragen van de gratis proefperiode van 30 dagen van Fiery JobMaster naar: <http://fiery.efi.com/JobMaster/freetrial30>
- Activeer de Fiery JobMaster-licentie op de computer waarop Command WorkStation wordt uitgevoerd.
- Zorg ervoor dat de printer en de Fiery-server zijn gekalibreerd voordat u afdrukt.

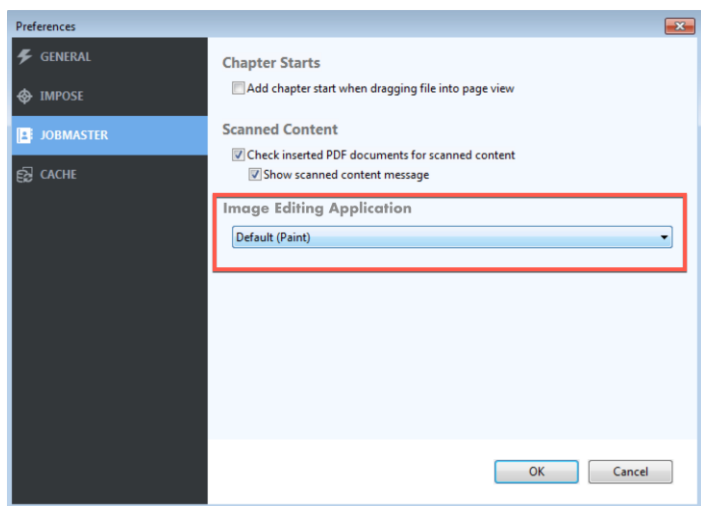
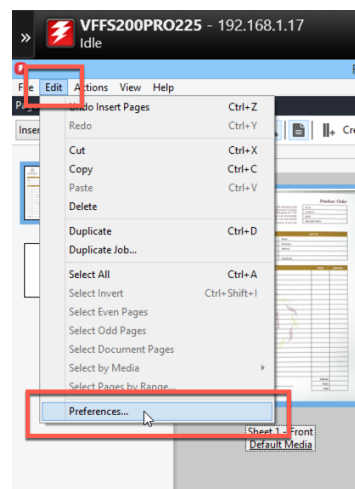
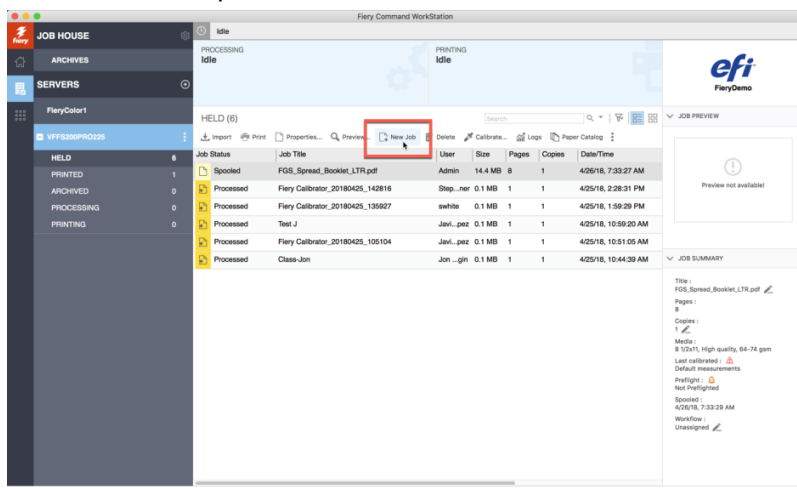
Toepassing voor het scannen, importeren en bewerken van afbeeldingen:

Voorkeuren instellen voor een toepassing waarmee afbeeldingen kunnen worden bewerkt:

Met de functie voor het bewerken van afbeeldingen in JobMaster kunt u elke toepassing voor het bewerken van afbeeldingen op uw computer gebruiken om gescande pagina's en afbeeldingen te wijzigen of te corrigeren zonder de toepassing JobMaster te sluiten.

Uw JobMaster-voorkeuren instellen voor het kiezen van de gewenste toepassing voor het bewerken van afbeeldingen:

1. Selecteer in de werkbalk van de Command WorkStation-wachtrij GEBLOKKEERD de optie **Nieuwe taak**
2. Selecteer in JobMaster de optie **Bewerken > Voorkeuren** in de bovenste werkbalk.
3. Selecteer vervolgens **JobMaster**. Blader in de sectie voor de **toepassing waarmee afbeeldingen kunnen worden bewerkt** en selecteer de standaardtoepassing die u wilt gebruiken om uw afbeeldingen te bewerken. Microsoft Paint is bijvoorbeeld beschikbaar in Windows en Preview is beschikbaar op de Mac.

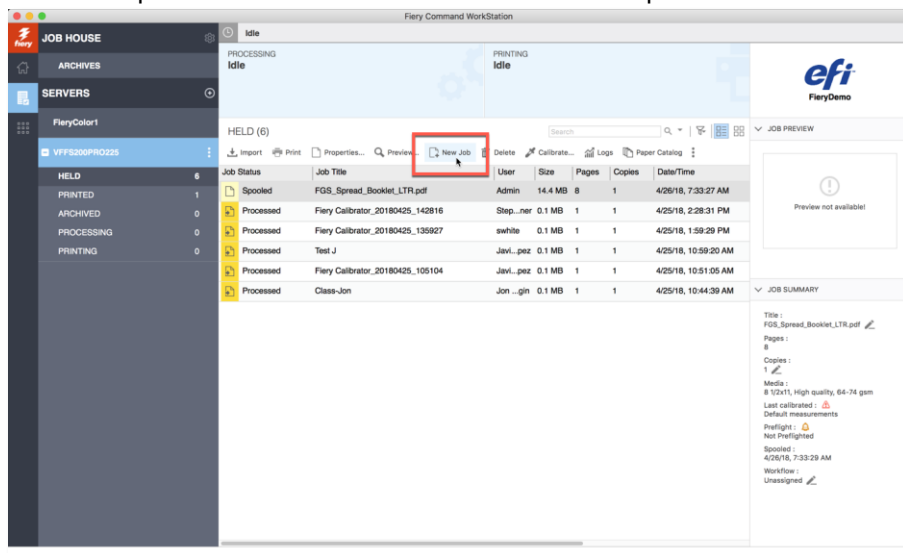


Windows		Mac	
Microsoft Paint	Paint 3D	Preview	Photo
Paint.net			
Photoshop	GIMP		

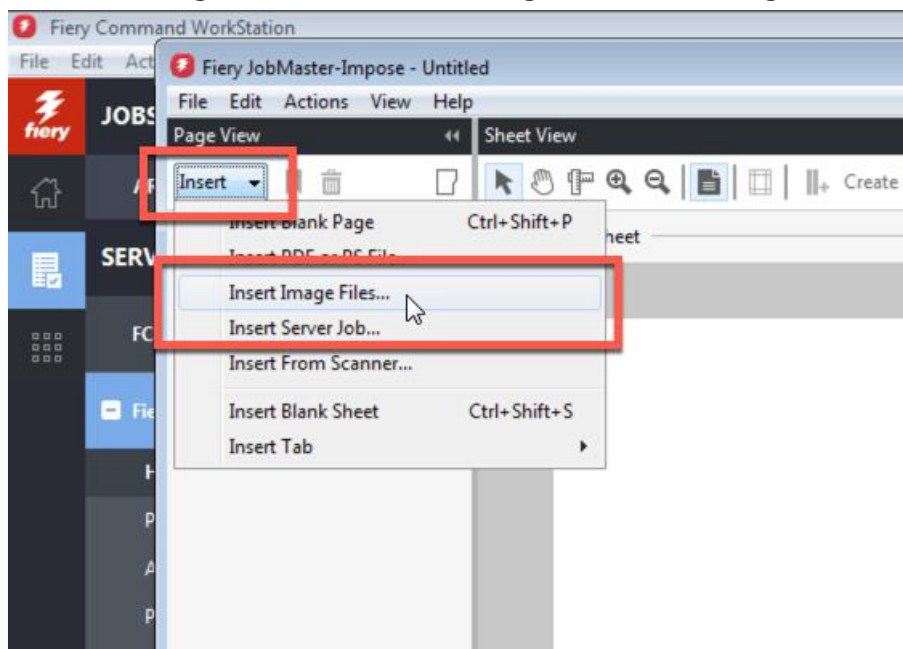
Ondersteunde toepassingen voor het bewerken van afbeeldingen

Werken met de toepassing voor het bewerken van afbeeldingen:

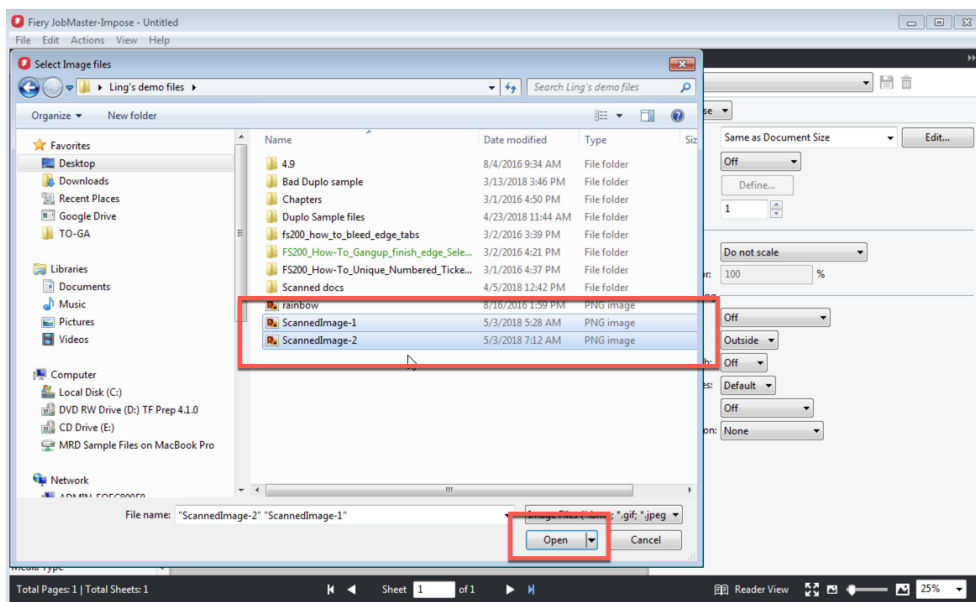
1. Selecteer op de Command WorkStation-werkbalk de optie **Nieuwe taak**.



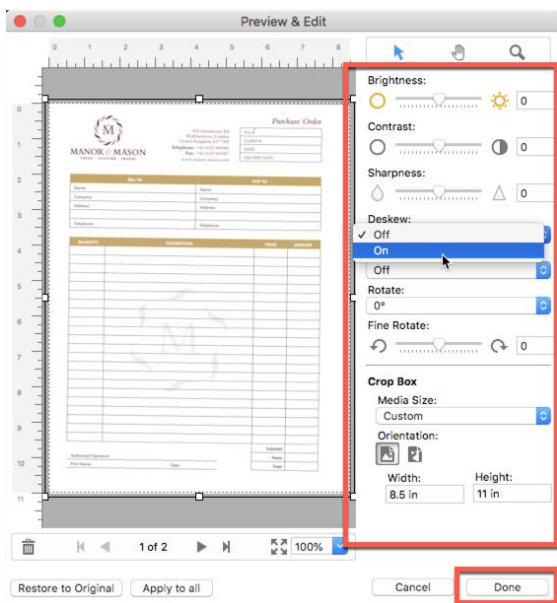
2. Selecteer **Invoegen** en selecteer **Afbeeldingsbestanden invoegen**.



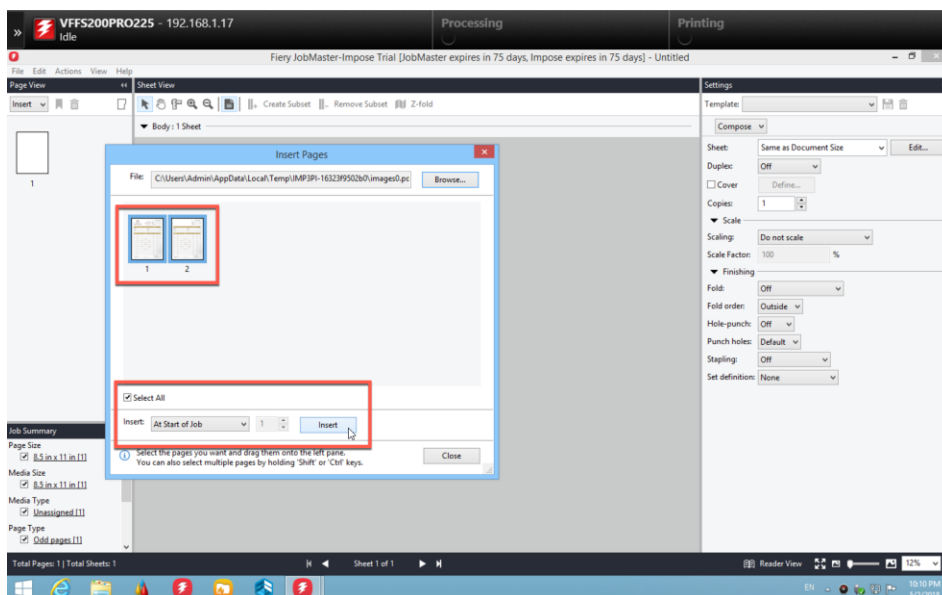
3. Selecteer de voorbeeldbestanden **ScannedImage-1.png** en **ScannedImage-2.png**. Selecteer **Openen**. U kunt PDF-, PS-, afbeeldingsbestanden en gescande bestanden invoegen met een TWAIN-compatibele scanner of Fiery Remote Scan, naast het importeren van eerder gescande pagina's. Voor het bewerken van bestanden met de toepassing moeten het bitmapbestanden zijn.



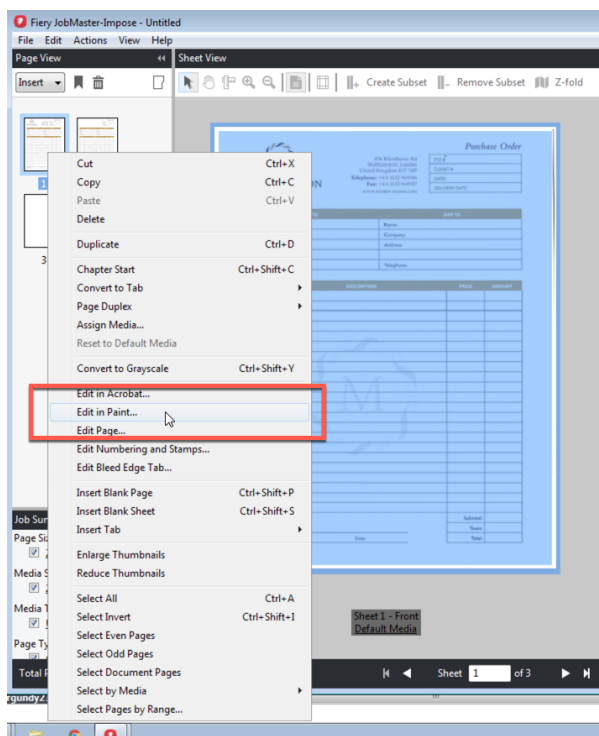
4. Als u een afbeeldingsbestand of een gescand bestand importeert, wordt het venster **Voorbeeld & Bewerken** geopend met functies als Helderheid, Contrast en Scherpste. Ook Rechtzetten, Vlekken verwijderen, Roteren en Nauwkeurig draaien horen bij deze functie. Pas Rechtzetten en zo nodig andere opschoningsfuncties toe en selecteer **Toepassen op alle** als uw opschoningsopties op alle pagina's moeten worden toegepast. Selecteer **Gereed**.



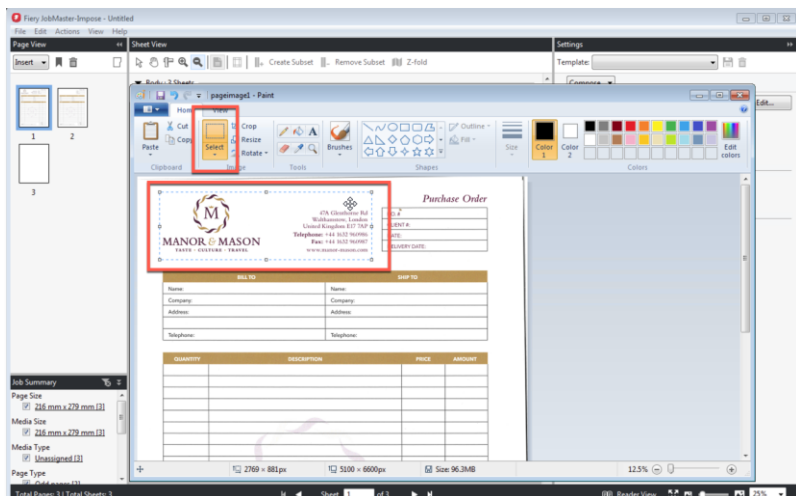
5. Selecteer in het deelvenster Pagina's invoegen de pagina's die u wilt invoegen, en waar uw gescande afbeeldingen in het document moeten worden ingevoegd. Selecteer **Invoegen**.



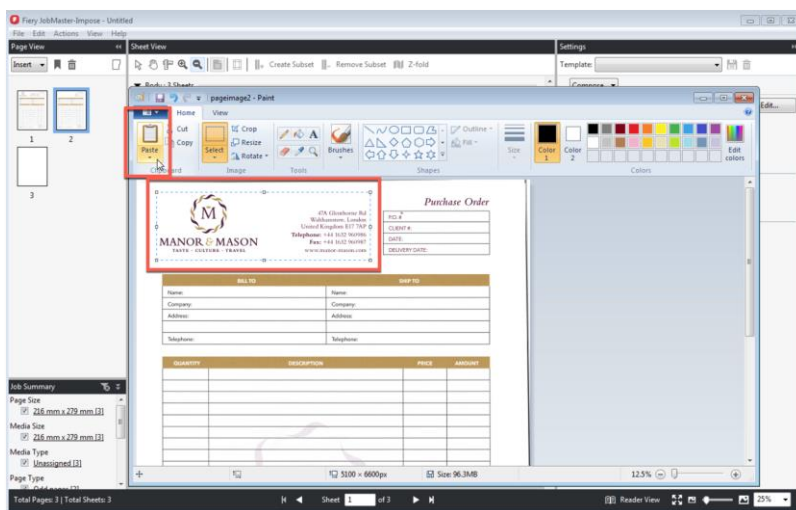
6. Selecteer in het venster **Paginaweergave** pagina 1, **klik met de rechtermuisknop** en selecteer de optie in het vervolgkeuzemenu **Bewerken in Paint**. Het document wordt geopend in Paint of in het programma voor afbeeldingen bewerken dat is geselecteerd in de voorkeuren van JobMaster.



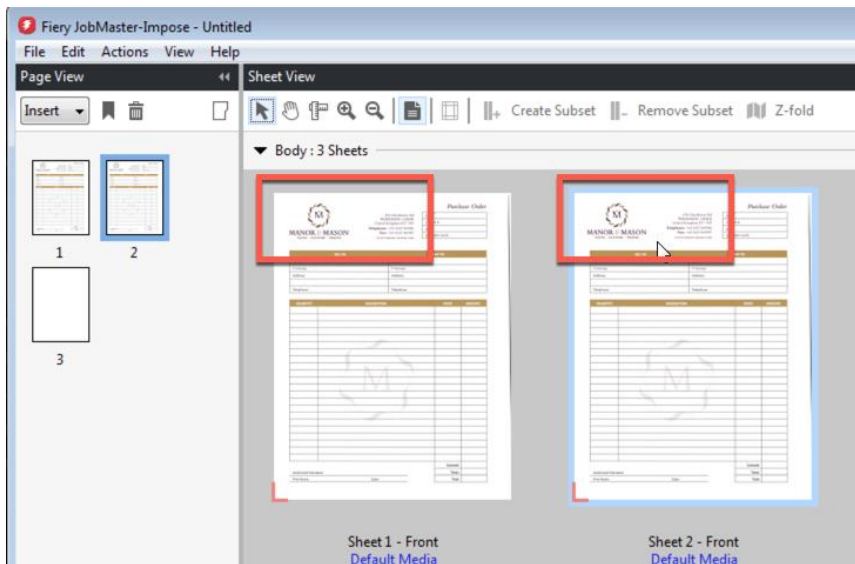
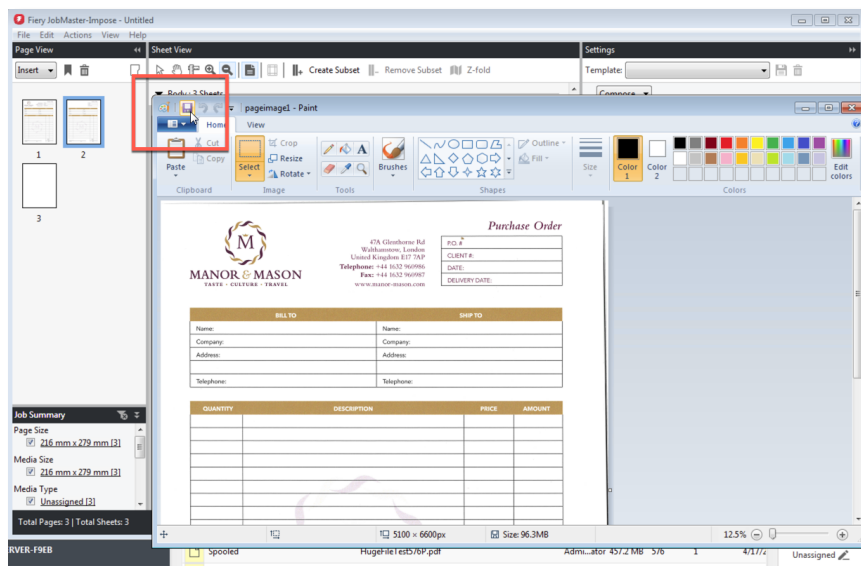
7. Kies in het Microsoft Paint-venster de optie **Selecteren** en vervolgens het hulpmiddel voor **vierkante selectie** op de werkbalk. Selecteer een gebied over het logo en adres van pagina 1. Druk op Ctrl+C op de Windows-client of op Command C on de Mac om uw selectie te kopiëren.



8. Sluit het document en **selecteer pagina 2** in het venster Paginaweergave. Klik met de rechtermuisknop en selecteer in het vervolgkeuzemenu de optie **Bewerken in Paint**.
9. Selecteer in Microsoft Paint de knop **Plakken** in de werkbalk. Zet het geplaatste logo en adres op de definitieve locatie en klik aan de zijkant van de selectie.



10. Selecteer de knop **Opslaan** in de bovenste werkbalk en uw document wordt direct opgeslagen in JobMaster. Met de **toepassing voor het bewerken van afbeeldingen** kunt u de mogelijkheden voor het bewerken van afbeeldingen van elk type software op uw computer gebruiken en de taak meteen opslaan in JobMaster.



Ga voor meer informatie en instructies over de configuratie van Fiery-toepassingen voor scannen, importeren en afbeeldingen bewerken en Fiery Remote Scan naar www.efi.com
Ga voor aanvullende软件下载, trainingsbronnen en meer naar Fiery Online Resources.



EFI fuels success.

We develop breakthrough technologies for the manufacturing of signage, packaging, textiles, ceramic tiles, and personalized documents, with a wide range of printers, inks, digital front ends, and a comprehensive business and production workflow suite that transforms and streamlines the entire production process, increasing your competitiveness and boosting productivity. Visit www.efi.com or call 650-357-3500 for more information.



Nothing herein should be construed as a warranty in addition to the express warranty statement provided with EFI products and services.

The APPS logo, AutoCal, Auto-Count, Balance, BESTColor, BioVu, BioWare, ColorPASS, Colorproof, ColorWise, Command WorkStation, CopyNet, Cretachrom, Cretaprint, the Cretaprint logo, Cretaprinter, Cretaroller, Digital StoreFront, DirectSmile, DocBuilder, DocBuilder Pro, DockNet, DocStream, DSFdesign Studio, Dynamic Wedge, EDOX, EFI, the EFI logo, Electronics For Imaging, Entrac, EPCount, EPPhoto, EPRegister, EPStatus, Estimate, ExpressPay, FabriVu, Fast-4, Fiery, the Fiery logo, Fiery Driven, the Fiery Driven logo, Fiery JobFlow, Fiery JobMaster, Fiery Link, Fiery Navigator, Fiery Prints, the Fiery Prints logo, Fiery Spark, FreeForm, Hagen, Inkensity, Inkware, LapNet, Logic, Metrix, MicroPress, MiniNet, Monarch, OneFlow, Pace, Pecas, Pecas Vision, PhotoXposure, PressVu, Printcafe, PrinterSite, PrintFlow, PrintMe, the PrintMe logo, PrintSmith, PrintSmith Site, PrintStream, Print to Win, Prograph, PSI, PSI Flexo, Radius, Remoteproof, RIPChips, RIP-While-Print, Screenproof, SendMe, Sincolor, Splash, Spot-On, TrackNet, UltraPress, UltraTex, UltraVu, UV Series 50, VisualCal, VUTEk, the VUTEk logo, and WebTools are trademarks of Electronics For Imaging, Inc. and/or its wholly owned subsidiaries in the U.S. and/or certain other countries.

All other terms and product names may be trademarks or registered trademarks of their respective owners, and are hereby acknowledged.

© 2020 Electronics For Imaging, Inc. All rights reserved. | WWW.EFI.COM