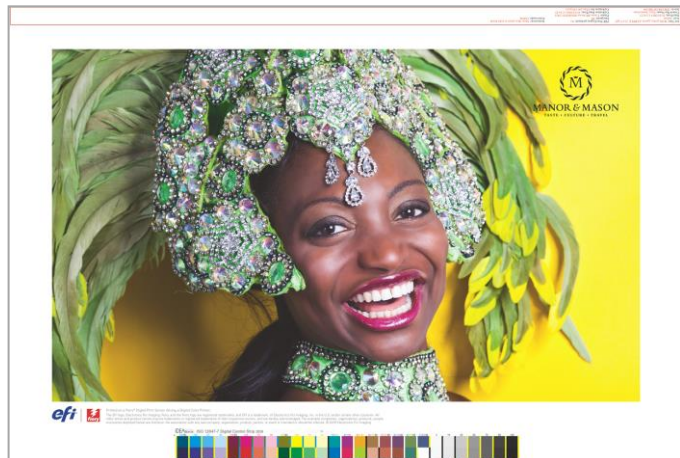


手順： コントロールバーを カスタマイズする



手順：コントロールバーをカスタマイズする

機能概要

Fiery® Control Bar Builder を使用すると、カスタムコントロールバーとスラグライン (印刷可能領域) を簡単に作成できます。このツールは、カラーの追跡とプロセス制御に最適です。コントロールバーは、印刷全体でカラーの一貫性を保証します。ジョブのプロパティを使用して、コントロールバーを選択し、カスタマイズすることができます。

Control Bar Builder は WYSIWYG インターフェイスを備えており、用途や想定する対象者ごとに、異なるカラーバーやジョブ情報を表示できます。各カスタムコントロールバーは、どんな用紙サイズでも使用できるため、設定時間を短縮し、オペレーターのジョブを簡素化します。

ユーザーはバーのフォント、テキストサイズ、カラーや、含まれる情報の順序をカスタマイズできます。コントロールバーは垂直または水平に配置でき、シート上の別の場所にも配置できます。Fiery ドライバーとジョブのプロパティで、デフォルトのコントロールバー、または Control Bar Builder で作成されたカスタムコントロールバーを選択できます。

Control Bar Builder では、用紙サイズ間でコントロールバーの配置とコンテンツを柔軟に決定できます。カスタムコントロールバーをデザインして、特定のジョブ、または生産工程全体で一貫した色と品質を実現できます。

演習のゴール

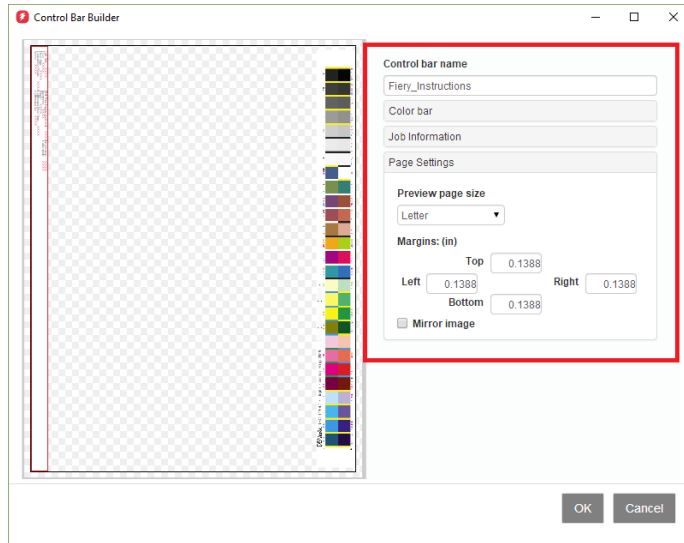
- コントロールバーをカスタマイズする
- カスタムコントロールバーを適用する

その他のリソース

その他のソフトウェアダウンロードやトレーニングリソースについては、[Fiery オンラインリソース](#)を参照してください。

はじめに

- Fiery Command WorkStation® 6.4（またはそれ以降）を起動し、Fiery FS400 または FS400 Pro を実行している少なくとも 1 つの Fiery サーバーに接続してください。
- Fiery FS400 で Fiery ColorRight Package をアクティベートします。
- Fiery System FS400 Pro で Fiery Graphic Arts Pro Package をアクティベートします。
- 次のファイルを Fiery サーバーの待機キューに置きます。ファイルを Command WorkStation の待機リストにドラッグするか、Command WorkStation 内のインポートメニュー オプションを使用してください。
 - MnM_letterhead_LTR_SAMPLE.pdf
または
MnM_letterhead_A4_SAMPLE.pdf
 - MnM_poster_garota_SAMPLE_11x17.pdf
または
MnM_poster_garota_SAMPLE_A3.pdf



コントロールバーをカスタマイズする

1. Fiery Command WorkStation で、**サーバー > デバイスセンター**を選択します。
2. **カラー設定**タブを選択します。
3. 「**コントロール バー**」をクリックします。
4. 「**新規作成**」をクリックします。
5. 「**コントロール バーの名前**」にコントロール バーの名前を入力します。この例では、「**Fiery_Instructions**」と入力します。
6. 「**カラー バー**」セクションで「**カラー バー**」チェック ボックスを選択します。
7. カラー バーを選択します。
8. 配置用の矢印キーを使用して、コントロール バーの位置を右側に移動します。

挿入されるカラー バーは、ドロップダウン メニューを使用して変更できます。または、「+」アイコンを選択してカスタム カラー バーを参照します。

9. 「**ジョブ情報**」をクリックし、「**ジョブ情報**」チェック ボックスを選択します。
10. 「**情報選択**」タブで含める項目を定義し、表示する順序を変更します。

「**ジョブ情報**」、「**画像**」、「**カラー**」、および「**一般**」カテゴリのオプションが表示可能です。項目をリスト内で上または下に移動するには、その項目を選択し、矢印キーを使用します。追加の項目を挿入して、すべての項目のオプションを表示するには、+ キーを使用します。項目を削除するには、その項目を選択し、- キーを使用します。

11. 「+」アイコンをクリックして、次の項目をリストに追加します。
 - a. 「一般」の矢印をクリックして、オプションのリストを表示します。いくつかのオプションのチェック ボックスを選択します。
 - b. 「ジョブ情報」の矢印をクリックして、オプションのリストを表示します。「手順」チェック ボックスを選択します。
 - c. 「カラー」の矢印をクリックして、オプションのリストを表示します。いくつかのオプションのチェック ボックスを選択します。
 - d. 完了したら、「OK」をクリックします。
12. 矢印キーを使用して、「ジョブ タイトル」の下に「コントロール バーの名前」を移動します。
13. 「テキスト コントロール」タブをクリックし、必要に応じて「フォント」、「サイズ」、および「カラー」を変更します。
14. 矢印キーを使用して、配置場所を左端に変更します。
15. 「ページ設定」をクリックします。
16. 「プレビュー ページ サイズ」で「8 1/2 x 11」または「A4」を選択します。プレビューのコントロール バーの配置に注意してください。
17. 「プレビュー ページ サイズ」で「12x18」または「SRA3」を選択します。プレビューのコントロール バーの配置に注意してください。
18. すべてのオプションをカスタマイズしたら、「OK」をクリックします。
19. 新しいコントロール バーが「コントロール バー」リストに表示されます。
20. 次のセクションでは、新しいコントロール バーを複数のジョブに適用します。

カスタム コントロール バーを適用する

1. Command WorkStation の待機リストで **MnM_letterhead_LTR_SAMPLE.pdf** および **MnM_poster_garota_SAMPLE_11x17.pdf** または **MnM_letterhead_A4_SAMPLE.pdf** および **MnM_poster_garota_SAMPLE_A3.pdf** ファイルを選択します。
2. 右クリックして「プロパティ」を選択します。
3. 「ジョブ情報」アイコンをクリックします。
4. 「ジョブ注釈メモ」の下「手順」フィールドに「これらのプリントを John Smith に見せる」と入力します。

5. 「レポート」で「**Fiery_Instructions**」という名前のコントロールバーを選択します。
6. ジョブのプロパティの左上隅で、選択したジョブを**すべて (2)**から
MnM_poster_garota_SAMPLE_11x17.pdf または **MnM_poster_garota_SAMPLE_A3.pdf** ファイルに変更します。
 - a. 「**用紙**」アイコンをクリックします。
 - b. ファイルを **13x19** または **SRA3** の用紙に印刷するための用紙オプションまたは **Paper Catalog** を指定します。
7. 「ジョブのプロパティ」の左上隅で、「**すべて (2)**」を選択します。
8. 両方のジョブが選択されたら、「**印刷**」をクリックします。または、「**処理後待機**」を選択して、結果をプレビューに表示します。
9. 異なる用紙サイズに対して同じコントロールバーを使用して両方のジョブが印刷されるという結果が表示されます。



EFI fuels success.

We develop breakthrough technologies for the manufacturing of signage, packaging, textiles, ceramic tiles, and personalized documents, with a wide range of printers, inks, digital front ends, and a comprehensive business and production workflow suite that transforms and streamlines the entire production process, increasing your competitiveness and boosting productivity. Visit www.efi.com or call 650-357-3500 for more information.



Nothing herein should be construed as a warranty in addition to the express warranty statement provided with EFI products and services.

The APPS logo, AutoCal, Auto-Count, Balance, BESTColor, BioVu, BioWare, ColorPASS, Colorproof, ColorWise, Command WorkStation, CopyNet, Cretachrom, Cretaprint, the Cretaprint logo, Cretaprinter, Cretaroller, Digital StoreFront, DirectSmile, DocBuilder, DocBuilder Pro, DockNet, DocStream, DSFdesign Studio, DynamicWedge, EDOX, EFI, the EFI logo, Electronics For Imaging, Entrac, EPCount, EPPhoto, EPRegister, EPStatus, Estimate, ExpressPay, FabriVU, Fast-4, Fiery, the Fiery logo, Fiery Driven, the Fiery Driven logo, Fiery JobFlow, Fiery JobMaster, Fiery Link, Fiery Navigator, Fiery Prints, the Fiery Prints logo, Fiery Spark, FreeForm, Hagen, Inktenzity, Inkware, LapNet, Logic, Metrix, MicroPress, MiniNet, Monarch, OneFlow, Pace, Pecas, Pecas Vision, PhotoXposure, PressVu, Printcafe, PrinterSite, PrintFlow, PrintMe, the PrintMe logo, PrintSmith, PrintSmith Site, PrintStream, Print to Win, Prograph, PSI, PSI Flexo, Radius, Remoteproof, RIPChips, RIP-While-Print, Screenproof, SendMe, Sincolor, Splash, Spot-On, TrackNet, UltraPress, UltraTex, UltraVu, UV Series 50, VisualCal, VUTEK, the VUTEK logo, and WebTools are trademarks of Electronics For Imaging, Inc. and/or its wholly owned subsidiaries in the U.S. and/or certain other countries.

All other terms and product names may be trademarks or registered trademarks of their respective owners, and are hereby acknowledged.

© 2020 ELECTRONICS FOR IMAGING, INC. ALL RIGHTS RESERVED. | WWW.EFI.COM