

如何： 透過 Fiery 工具自動提交工作



Fiery JobFlow Base			Jobs	Workflows	Upgrade now	Admin
Workflows			Search Workflows			+ [icon] [icon]
<input type="checkbox"/>	WORKFLOW NAME	MODULES	DATE CREATED			▼
<input type="checkbox"/>	Business cards	Convert > Fiery	02/08/2018 12:11:54			
<input type="checkbox"/>	Conversion	Convert > Fiery	02/08/2018 12:09:24			
<input type="checkbox"/>	Impose	Convert > Impose > Fiery	02/08/2018 12:09:24			
<input type="checkbox"/>	Image Enhance	Convert > Image Enhance > Fiery	02/08/2018 12:09:24			
<input type="checkbox"/>	Fiery Preflight	Convert > Fiery Preflight > Fiery	02/08/2018 12:09:23			

如何：透過 Fiery 工具自動提交工作

功能概覽

Fiery® Command WorkStation® 管理員可建立並共用「伺服器工作預設值」以為常用應用程式自動選取工作屬性，從而節省時間並最大限度提高生產力。

管理員可從 Command WorkStation 裝置中心儲存、編輯、發佈及刪除伺服器預設值，以便讓其他使用者可透過工作流程 (例如虛擬印表機、Hot Folders、工作屬性、列印驅動程式及 Fiery JobFlow) 存取集中儲存的預設值。

Fiery Virtual Printers 可讓生產列印管理員建立特定組態並在桌面上向使用者呈現具有特定名稱的印表機。例如，定期列印訓練手冊的使用者可以只列印至名為「訓練手冊」的印表機，大幅減少工作設定的錯誤發生。

Fiery Hot Folders 為使用者提供將文件傳送至 Fiery 伺服器的簡單自動化方法。使用者可複製或直接將文件拖曳至 Hot Folders。在此工作流程中，工作會隨工作票證指示 (如 PPD 覆寫、落版屬性和檔案格式轉換) 路由傳送至 Fiery 伺服器。

Fiery JobFlow™ 可將印前製版工作流程中的工作準備步驟自動化，以產生準備就緒、可供列印的檔案。這個簡單易用的列印工作流程自動化軟體可提高生產力和降低成本。

目標

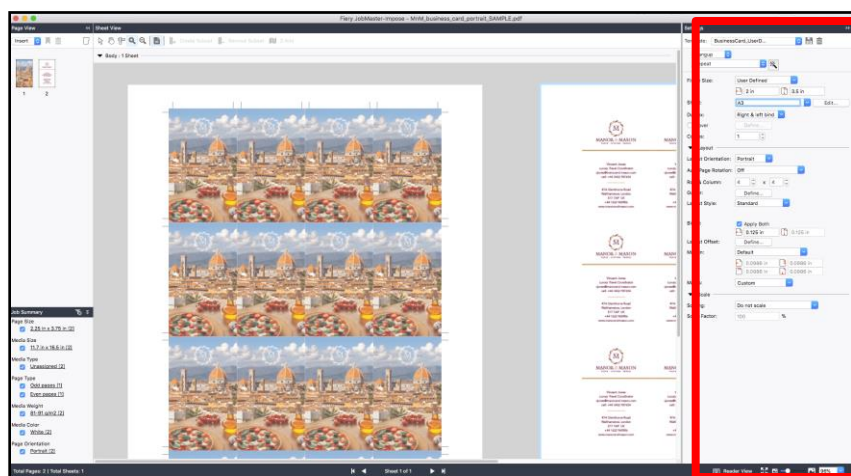
- 建立名片落版版面配置
- 建立新的伺服器預設值。
- 建立新的虛擬印表機以套用預設值。
- 建立新的 Hot Folder 以套用預設值。
- 在 Command WorkStation 中套用自動化工作流程。
- 透過 Fiery JobFlow 套用自動化工作流程。

其他資源

如需其他軟體下載、訓練資源等，請移至 [Fiery 線上資源](#)。

在您開始之前

- 開啟 Fiery Command WorkStation® 6.4® 或更新版本，並至少與一個執行 Fiery FS400/FS400 Pro 的 Fiery 伺服器連線。
- 在執行 Command WorkStation 的電腦中啟用 Fiery Impose 授權
- 要求 Fiery Impose 的 30 天免費試用版，請移至：
<http://fiery.efi.com/impose/freetrial30>。
- 在執行 Command WorkStation 的電腦上，安裝 Fiery Hot Folders。
- 使用 Fiery Software Manager，安裝免費的 Fiery JobFlow Base 應用程式。
- 要求 Fiery JobFlow 的 30 天免費試用版，請移至：
<http://www.efi.com/fieryjobflow-30day-trial/>
- 放置樣本檔案：將 **MnM_business_card_portrait_SAMPLE.pdf** 置於 Fiery 伺服器「已保留」佇列中，方法是將檔案拖曳至 Command WorkStation 的「已保留」清單，或使用 Command WorkStation「匯入」功能表選項。
- 在列印任何輸出前，確認已校正印表機和 Fiery 伺服器。



建立名片落版版面配置

1. 選取 Command WorkStation 「已保留」清單中的 **MnM_business_card_portrait_SAMPLE.pdf** 檔案。然後按滑鼠右鍵並選取「落版」。
2. 在「落版」視窗中，在「設定」窗格中針對產品用途選取「聯合落版」。
3. 在「多聯拼版」下，選取「重複」>「左/右」。
4. 如果為「完成尺寸」選項，請選取「使用者定義」。系統會提示您，變更完成尺寸將會重設出血值。按一下「確定」以關閉視窗並繼續版面配置。

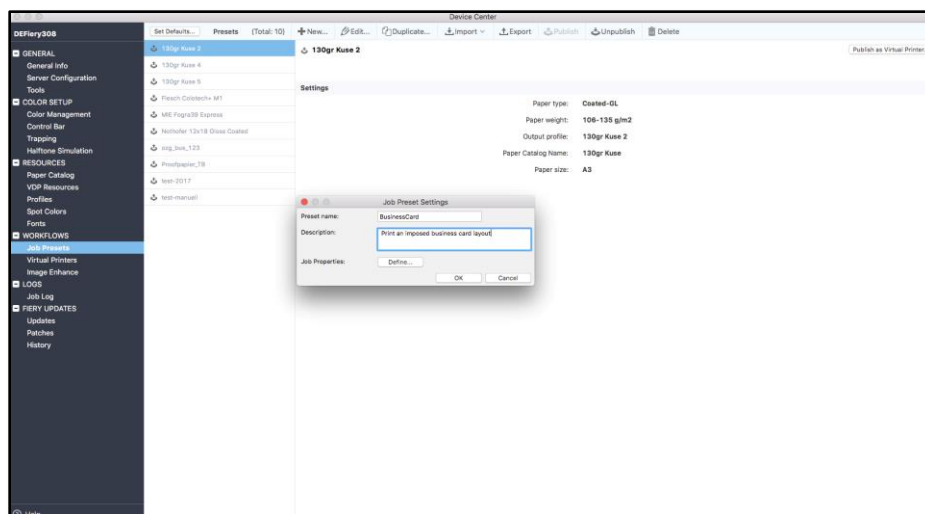
Fiery Impose 中的「使用者定義的完成尺寸」落版，可執行 PDF 檔案的「剪裁方塊」完成選項。有了這項增強功能，使用「使用者定義的完成尺寸」設定的 Fiery Impose 範本，即可在任何工作提交方式或工作流程中利用這些範本，包括：Fiery Hot Folders、虛擬印表機、工作屬性及伺服器預設值。

5. 如果為「紙張」，請選取「11x17」或「A3」。
6. 如果為「雙面」，請選取「開啟」。
7. 在「版面配置」區域中，選取下列選項：
 - a. 版面配置方向：「直向」。
 - b. 列與欄：「4 x 4」
8. 如果為「裝訂邊」，請按一下「定義」。
9. 輸入 **0.25 英吋**，依次按一下「全部套用」和「確定」。在「紙張檢視」窗格中，裝訂邊會在每張名片之間留有 0.25 英吋空白間隔。

10. 請注意，如果是使用 Command WorkStation 喜好設定中設為預設值的「使用者定義」選項，則在 Impose 中開啟工作時，系統會自動設定出血值。

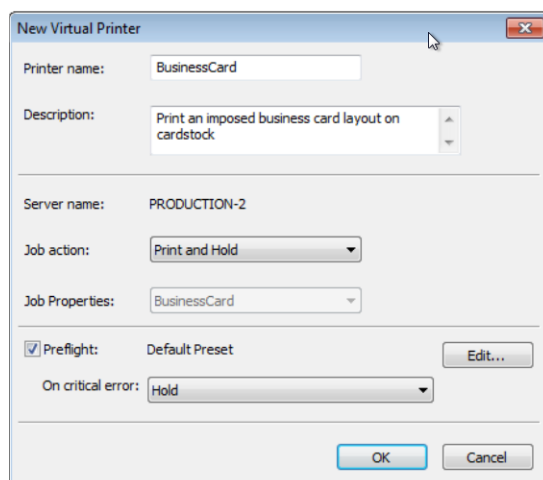
在啟用「使用者定義」選項後，Impose 隨即填入剪裁尺寸的完成尺寸值，並自動填入文件的出血值。

11. 在「標記」區域中，按一下「定義」。
12. 在「剪裁」標籤中，選取「列印剪裁標記」核取方塊。
13. 選取「僅在正面表面列印標記」核取方塊。然後按一下「確定」關閉視窗。
14. 要將您的設定值儲存為範本，請按一下「磁碟圖示」。在此範例中，另存為：
BusinessCard_UserDefined。然後按一下「確定」。
15. 選取檔案功能表的「結束」，或按一下角落的紅色 X 以關閉 Impose。
16. 「儲存」視窗開啟時，如果不想儲存落版工作，請選取「否」。
17. 在下節，您將把此範本套用至「伺服器預設值」，以便您可自動化日後的類似工作。



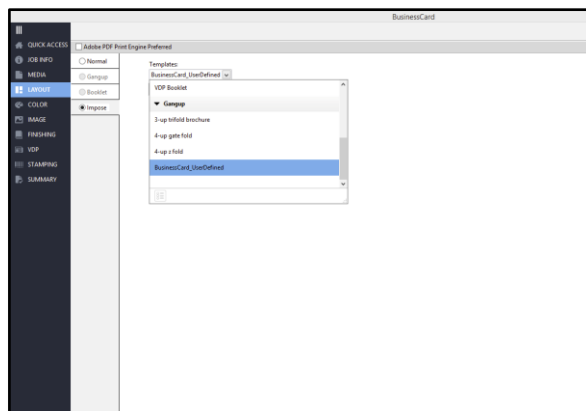
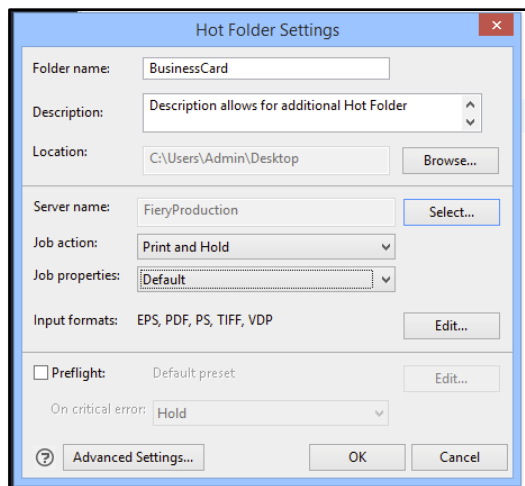
建立新的伺服器預設值

1. 在 Command WorkStation 中，移至「伺服器」>「裝置中心」>「工作流程」>「工作預設值」。
2. 按一下「新增」以建立新的預設值。
3. 輸入預設值名稱與描述。
4. 在此範例中，請輸入 **BusinessCard**。
5. 「描述」欄位可讓您記下其他特性。在此範例中，鍵入「列印落版名片版面配置」。
6. 如果為「工作屬性」，請按一下「定義」。
7. 按一下「版面配置」圖示。
8. 按一下「落版」。
9. 選取您稍早建立的 **BusinessCard_UserDefined** 範本。然後完成時請按一下「確定」。
10. 按一下「確定」以套用「工作屬性」。
11. 在下節，預設值將套用至「虛擬印表機」。



建立虛擬印表機以套用預設值

1. 在「預設值」視窗中，選取「**BusinessCard**」預設值。然後按一下「**發佈為虛擬印表機**」。
2. 「新虛擬印表機」視窗隨即開啟，並可套用其他設定。
3. 輸入印表機名稱。在此範例中，請輸入 **BusinessCard**。
4. 「描述」欄位可讓您記下其他虛擬印表機特性。
5. 如果為「工作動作」，請選取「**列印並保留**」。
6. 選取「**預檢**」核取方塊。在此範例中，請使用預設的「預檢」設定。
7. 您完成所有設定時，請按一下「**確定**」。
8. 儲存後，會出現指出已成功建立虛擬印表機的訊息。
9. 在「裝置中心工作流程」中選取「**虛擬印表機**」，以檢視新建立的虛擬印表機。
10. 要建立其他虛擬印表機，請按一下「**新增**」。
11. 在「**新虛擬印表機**」視窗中，輸入反映其功能的虛擬印表機名稱。
12. 「**描述**」可記下其他特性。
13. 選取「**工作動作**」。
14. 如果為「工作屬性」，請按一下「**定義**」。或者，您可以從下拉式清單中選擇工作預設值。然後指定要套用的列印選項。
15. 按一下「**全部鎖定**」。這可避免使用者覆寫預先定義的工作屬性。
16. 按一下「**確定**」以套用「工作屬性」。
17. 完成時按一下「**確定**」以儲存並發佈新的虛擬印表機。
18. 使用者現在即可安裝虛擬印表機驅動程式以提交工作。
19. 請查閱 Fiery 使用者文件以瞭解安裝和使用虛擬印表機驅動程式的相關資訊。



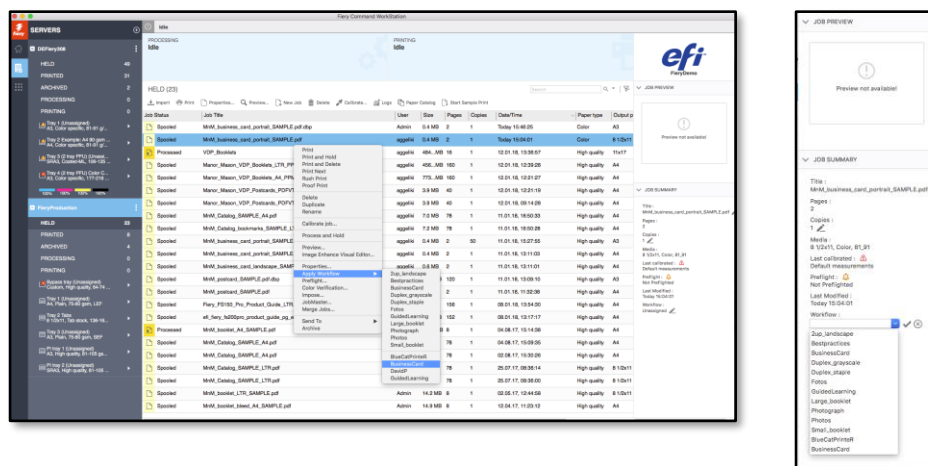
建立新的 Hot Folder 以套用預設值

1. 開啟 Fiery Hot Folders 應用程式。
2. 按一下工具列中的「新增」圖示以建立新的 Hot Folder。
3. 輸入新資料夾的名稱。在此範例中，請輸入 **BusinessCard**。
4. 「描述」欄位可讓您記下其他 Hot Folder 特性。
5. 「位置」欄位顯示建立新 Hot Folder 的預設位置。要變更位置，請按一下「瀏覽」。在此範例中，請使用預設的位置，也就是桌面。
6. 按一下「選取」以選取 Fiery 伺服器。
7. 「連線到伺服器」視窗開啟後，請使用搜尋圖示 (放大鏡) 尋找網路中的 Fiery 伺服器。選取 Fiery 伺服器以用於接收透過 Hot Folders 提交的工作。然後，按一下「連線」。

如果您要使用的 Fiery 伺服器位於不同的 TCP/IP 子網路中，請選取「搜尋」功能表，然後選取「子網路」或「IP 範圍」，以將搜索範圍擴大至本機 TCP/IP 子網路以外的範圍。

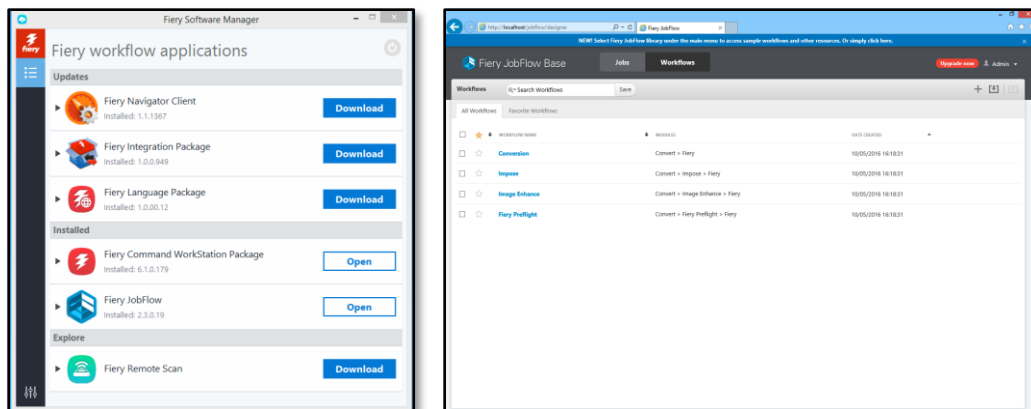
8. 指定「工作動作」。對於此練習，選取「處理並保留」。
9. 如果為「工作屬性」，請選取「伺服器預設值」。在此範例中，請選取「**BusinessCards**」。
10. 選取「預檢」核取方塊。
11. 「發生重大錯誤時」選項請選取「保留」。
12. 按一下「確定」將所有設定套用至 Hot Folder，並關閉 Fiery Hot Folder 主控台。
13. 在執行 Fiery Hot Folders 的電腦中找到並選取 **MnM_business_card_portrait_SAMPLE.pdf** 檔案。
14. 按滑鼠右鍵並選取「下載至 Hot Folder」。然後選取您建立的 Hot Folder。或將 **MnM_business_card_portrait_SAMPLE.pdf** 檔案拖曳至 **BusinessCard** Hot Folder。

如何：透過 Fiery 工具自動提交工作



在 Command WorkStation 中套用自動化工作流程

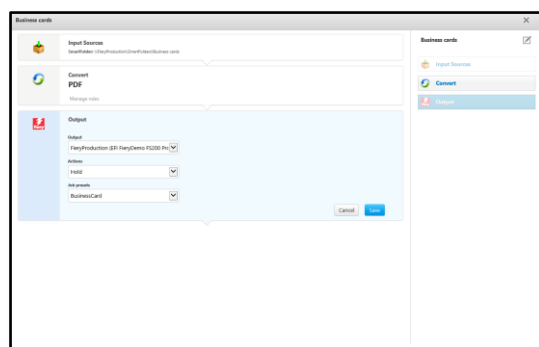
1. 選項 1：選取 Command WorkStation 「已保留」清單中的 **MnM_business_card_portrait_SAMPLE.pdf** 檔案。然後按滑鼠右鍵以選取「套用工作流程」>「BusinessCard」。
2. 選項 2：選取 Command WorkStation 「已保留」清單中的 **MnM_business_card_portrait_SAMPLE.pdf** 檔案。在「預覽」區域中，按一下「工作流程」來為工作指定工作流程。
3. 選項 3：按一下工具列中的「匯入」圖示。或「檔案」>「匯入」。
 - a. 找到 **MnM_business_card_portrait_SAMPLE.pdf** 檔案。
 - b. 在「設定」下，按一下「使用伺服器預設值」或「使用虛擬印表機」。
 - c. 選取「伺服器預設值」或「虛擬印表機」。
 - d. 選取要套用的工作動作。



使用 Fiery JobFlow 套用自動化工作流程


Fiery JobFlow 應用程式是以伺服器為基礎的應用程式，可使用 Fiery Software Manager 安裝於 Windows 作業系統上。安裝之後，您可以透過任何瀏覽器存取該應用程式。在此練習中，我們會使用免費的 Fiery JobFlow Base 應用程式。

1. 連按兩下 Fiery JobFlow 圖示以開啟該應用程式。
2. 使用您的使用者名稱和密碼登入
3. 在 Fiery JobFlow 應用程式中，移至「工作流程」檢視。
4. 按一下右上角的加號 來新增工作流程。
5. 在「建立新工作流程」視窗中，輸入工作流程名稱「名片」和想要新增的任何描述。按「建立」來確認。
6. 高亮度顯示「輸出」區域，然後選擇「編輯」
7. 定義輸出裝置、此工作流程的動作，然後指定建立的預設值 **BusinessCard**，它將套用 Fiery Impose 範本和任何其他屬性，例如此預設值中定義的底材和/或加工設定。
8. 按「儲存」來確認。
9. 現在所建立的是清單中的第一個工作流程且已準備就緒，可供使用。將檔案拖放至工作流程。
10. 變更為 Fiery JobFlow Base 視窗頂端的「工作」檢視，以顯示檔案的進度。
11. Fiery JobFlow 可讓您依需要的數量新增工作流程，從而藉由消除浪費來幫助實現列印處理的自動化。



EFI fuels success.

We develop breakthrough technologies for the manufacturing of signage, packaging, textiles, ceramic tiles, and personalized documents, with a wide range of printers, inks, digital front ends, and a comprehensive business and production workflow suite that transforms and streamlines the entire production process, increasing your competitiveness and boosting productivity. Visit www.efi.com or call 650-357-3500 for more information.



Nothing herein should be construed as a warranty in addition to the express warranty statement provided with EFI products and services.

The APPS logo, AutoCal, Auto-Count, Balance, BESTColor, BioVu, BioWare, ColorPASS, Colorproof, ColorWise, Command WorkStation, CopyNet, Cretachrom, Cretaprint, the Cretaprint logo, Cretaprinter, Cretaroller, Digital StoreFront, DirectSmile, DocBuilder, DocBuilder Pro, DockNet, DocStream, DSFdesign Studio, Dynamic Wedge, EDOX, EFI, the EFI logo, Electronics For Imaging, Entrac, EPCount, EPPhoto, EPRegister, EPStatus, Estimate, ExpressPay, FabrIVU, Fast-4, Fiery, the Fiery logo, Fiery Driven, the Fiery Driven logo, Fiery JobFlow, Fiery JobMaster, Fiery Link, Fiery Navigator, Fiery Prints, the Fiery Prints logo, Fiery Spark, FreeForm, Hagen, Inktenzity, Inkware, LapNet, Logic, Metrix, MicroPress, MiniNet, Monarch, OneFlow, Pace, Pecas, Pecas Vision, PhotoXposure, PressVu, Printcafe, PrinterSite, PrintFlow, PrintMe, the PrintMe logo, PrintSmith, PrintSmith Site, PrintStream, Print to Win, Prograph, PSI, PSI Flexo, Radius, Remoteproof, RIPChips, RIP-While-Print, Screenproof, SendMe, Sincolor, Splash, Spot-On, TrackNet, UltraPress, UltraTex, UltraVu, UV Series 50, VisualCal, VUTEK, the VUTEK logo, and WebTools are trademarks of Electronics For Imaging, Inc. and/or its wholly owned subsidiaries in the U.S. and/or certain other countries.

All other terms and product names may be trademarks or registered trademarks of their respective owners, and are hereby acknowledged.