

手順：

無線とじ製本の小冊子を印刷する

efi



手順：無線とじ製本の小冊子を印刷する

機能概要

無線とじ方法はペーパーバックとしても知られ、折り丁または個々の紙葉がより厚い紙の表紙の間に挟まれて構成されます。この方法では、強力な柔軟性のある接着剤によって、本文シートとくるみ表紙の縁に沿って背表紙ですべてが接着されます。必要に応じて、背表紙にテキストを印刷できます。

この種のとじは自動化されているので、経済的です。低コストでプロ仕様の外観の本を作成できます。

Fiery® Booklet Maker は「ジョブのプロパティ」の面付けツールで、どのアプリケーションからでも、1つの製本スタイルで、印刷ジョブの複数ページを印刷できるようにします。さらに高度な面付けプログラムは必要ありません。製本メーカーを使用すると、視覚的でインタラクティブな方法で、表紙のページ付けのためにソースドキュメントのページ番号を指定できます。このため、正しいページ番号と正しいカバーページ数を対応させることができます。

ゴール

- 無線とじ製本レイアウトを作成する
- 無線とじフィニッシャーの仕上げと他のジョブプロパティを適用する

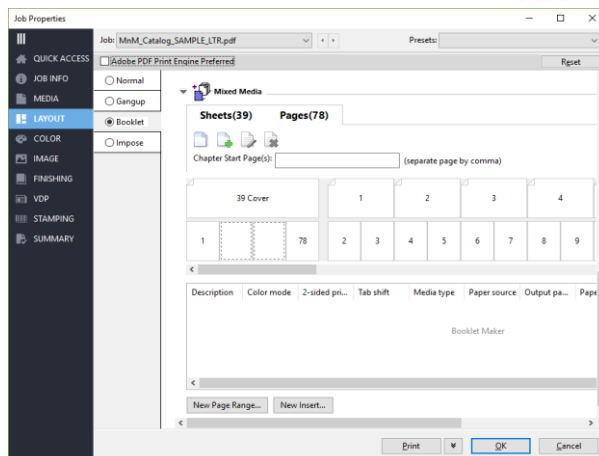
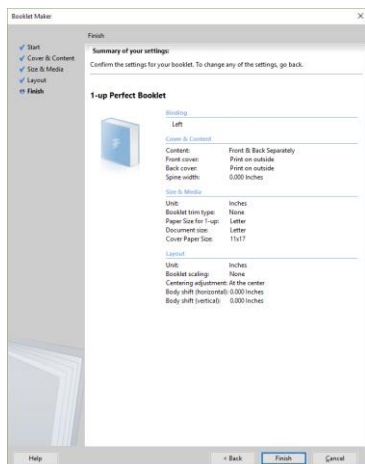
その他のリソース

その他のソフトウェアダウンロードやトレーニングリソースについては、[Fiery オンラインリソース](#)を参照してください。

はじめに

- **Fiery Command WorkStation® 6.4**（またはそれ以降）を起動し、**Fiery FS400/FS400 Pro**を実行している少なくとも1つのFieryサーバーに接続してください。
- **Command WorkStation** が動作しているコンピュータで **Fiery Impose** のライセンスをアクティベートします。
- サンプルファイル
MnM_Catalog_SAMPLE_LTR.pdf または **MnM_Catalog_SAMPLE_A4.pdf** を Fiery サーバーの待機キューに送ります。ファイルを **Command WorkStation** の待機リストにドラッグするか、**Command WorkStation** 内のインポートメニューオプションを使用します。
- 印刷を開始する前にプリンターと **Fiery** サーバーのキャリブレーションを行ってください。

仕上がったドキュメントを設定および印刷する手順はプリンターごとに異なります。この *How-To* ガイドで使用するプリンターおよび **Fiery** サーバーのユーザードキュメントを参照してください。



無線とじ製本レイアウトを作成する

1. Command WorkStation の待機リストで **MnM_Catalog_SAMPLE_LTR.pdf** または **MnM_Catalog_SAMPLE_A4.pdf** ファイルを選択します。右クリックして「プロパティ」を選択します。
2. 「ジョブのプロパティ」ウィンドウで「レイアウト」アイコンをクリックします。次に、「製本」をクリックします。
3. Booklet Maker ウィザードを使用して小冊子を作成するには、「ウィザード起動」をクリックします。
4. 作成する「製本タイプ」を選択します。この例では、「1-up 無線とじ」と、とじ方に「左とじ」を選択します。「次へ」をクリックして続行します。
5. 「表紙内容のソース」の「書類内」で「おもてと裏を別に印刷」をクリックします。
6. 「表紙外側」領域で「おもて表紙を印刷」と「裏表紙を印刷」のデフォルト設定をそのままにします。「次へ」をクリックして続行します。
7. 「サイズと用紙」で本文に「用紙サイズ 1-up」を選択します。この例では、「レター」または「A4」を選択します。「編集」をクリックして、用紙のオプションを定義します。これには Paper Catalog オプションも含まれます。両面印刷オプションを上と上を合わせるに設定します。
8. 次に、表紙の用紙を選択します。この例では、「表紙サイズ」として「11.00 x 17.00 インチ」または「11.69 x 16.53」を選択します。「編集」をクリックして、用紙のオプションを定義します。これには Paper Catalog オプションも含まれます。

本文と表紙にはカスタム用紙サイズもサポートされています。カスタム用紙サイズは、「サイズの選択」で、または「編集」オプションを使用して、定義できます。

9. 「次へ」をクリックして続行します。
10. 「レイアウト」の「ページ調整」で「センター」を選択します。「次へ」をクリックして続行してください。
11. 「終了」ウィンドウが表示されます。設定を確認し、「終了」をクリックして Booklet Maker ウィザードを閉じます。
12. 「小冊子」ウィンドウまでスクロールして、「用紙種類の混合」領域を表示します。デフォルトのシート表示には、シートごとに各ページがどのように印刷されるかが表示されます。表示される表紙には、同じ側に印刷されるページ 1 とページ 78 が含まれています。
13. 次のセクションでは、仕上げをこの小冊子に適用します。

無線とじフィニッシャーの仕上げと他のジョブ プロパティを適用する

1. プリンターがインライン無線とじフィニッシャーをサポートしている場合は、「**仕上げ**」アイコンをクリックします。
2. 「**トリム**」を含む、適切なオプションを割り当てます。各デバイスには、小冊子を正しく完成させるための独自の設定があります。
3. プリンターが無線とじフィニッシャーを備えていない場合、表紙と本文のページはオフライン仕上げ用に印刷されます。
4. 「**エキスパート カラー**」設定など、必要な「ジョブのプロパティ」の設定が他にあれば適用します。
5. 「**印刷**」をクリックして、ジョブをプリンターに送信します。



EFI fuels success.

We develop breakthrough technologies for the manufacturing of signage, packaging, textiles, ceramic tiles, and personalized documents, with a wide range of printers, inks, digital front ends, and a comprehensive business and production workflow suite that transforms and streamlines the entire production process, increasing your competitiveness and boosting productivity. Visit www.efi.com or call 650-357-3500 for more information.



Nothing herein should be construed as a warranty in addition to the express warranty statement provided with EFI products and services.

The APPS logo, AutoCal, Auto-Count, Balance, BESTColor, BioVu, BioWare, ColorPASS, Colorproof, ColorWise, Command WorkStation, CopyNet, Cretachrom, Cretaprint, the Cretaprint logo, Cretaprinter, Cretaroller, Digital StoreFront, DirectSmile, DocBuilder, DocBuilder Pro, DockNet, DocStream, DSfdesign Studio, Dynamic Wedge, EDOX, EFI, the EFI logo, Electronics For Imaging, Entrac, EPCount, EPPhoto, EPRegister, EPStatus, Estimate, ExpressPay, FabriVU, Fast-4, Fiery, the Fiery logo, Fiery Driven, the Fiery Driven logo, Fiery JobFlow, Fiery JobMaster, Fiery Link, Fiery Navigator, Fiery Prints, the Fiery Prints logo, Fiery Spark, FreeForm, Hagen, Inktenzity, Inkware, LapNet, Logic, Metrix, MicroPress, MiniNet, Monarch, OneFlow, Pace, Pecas, Pecas Vision, PhotoXposure, PressVu, Printcafe, PrinterSite, PrintFlow, PrintMe, the PrintMe logo, PrintSmith, PrintSmith Site, PrintStream, Print to Win, Prograph, PSI, PSI Flexo, Radius, Remoteproof, RIPChips, RIP-While-Print, Screenproof, SendMe, Sincolor, Splash, Spot-On, TrackNet, UltraPress, UltraTex, UltraVu, UV Series 50, VisualCal, VUTEK, the VUTEK logo, and WebTools are trademarks of Electronics For Imaging, Inc. and/or its wholly owned subsidiaries in the U.S. and/or certain other countries.

All other terms and product names may be trademarks or registered trademarks of their respective owners, and are hereby acknowledged.

© 2020 ELECTRONICS FOR IMAGING, INC. ALL RIGHTS RESERVED. | WWW.EFI.COM