

# 如何： 列印膠裝手冊

efi



# 如何：列印膠裝手冊

## 功能概覽

此膠裝方式又稱為平裝，包括重磅紙封面與封底之間的書帖或個別書頁，全部以強力膠水粘在書脊上，同時書脊與內文紙張的邊緣粘在一起，將內文與包覆封面裝訂在一起。如有需要，可以在書脊上列印文字。

此裝訂類型能自動化進行，極具成本效益；可讓您以低成本製作出具專業質感的書籍。

Fiery® Booklet Maker 是 Job Properties 中的落版工具，可讓使用者以手冊樣式從任何應用程式列印一個列印工作的多個頁面，無須使用進階的落版程式。手冊製作器提供視覺化的互動式方式，以供指定封面分頁的來源文件頁碼。如此即可建立正確的頁碼與正確的封面/封底頁之間的關聯。

## 目標

- 建立膠裝手冊版面配置。
- 套用膠裝機加工及其他工作屬性。

對於設定及列印加工文件，每台印表機各有不同的程序。請查閱使用者說明文件，瞭解本操作說明指南所使用的印表機與 Fiery 伺服器。

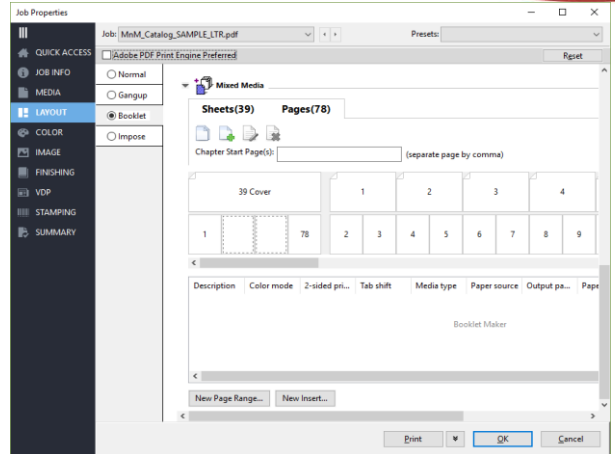
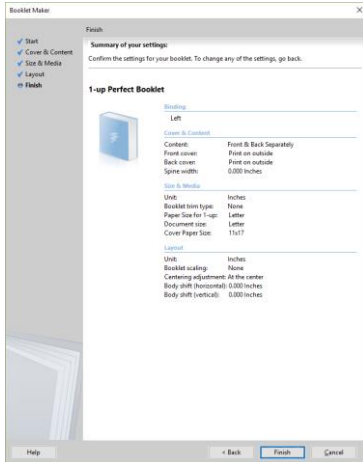
## 其他資源

如需其他軟體下載、訓練資源等，請移至

[Fiery 線上資源](#)。

## 在您開始之前

- 開啟 Fiery Command WorkStation® 6.4 或更新版本，並至少與一個執行 Fiery FS400/FS400 Pro 的 Fiery 伺服器連線。
- 在執行 Command WorkStation 的電腦中啟用 Fiery Impose 授權。
- 將樣本檔案 **MnM\_Catalog\_SAMPLE\_LTR.pdf** 或 **MnM\_Catalog\_SAMPLE\_A4.pdf** 置於 Fiery 伺服器的「已保留」佇列中。將檔案拖曳至 Command WorkStation 的「已保留」清單，或使用 Command WorkStation「匯入」功能表選項。
- 確認印表機和 Fiery 伺服器在列印任何輸出前已經過校正。



## 建立膠裝手冊版面配置

1. 選取 Command WorkStation 「已保留」清單中的 **MnM\_Catalog\_SAMPLE\_LTR.pdf** 或 **MnM\_Catalog\_SAMPLE\_A4.pdf** 檔案。按滑鼠右鍵並選取「屬性」。
2. 在「工作屬性」視窗中，按一下「版面配置」圖示。然後按一下「手冊」。
3. 若要使用「手冊製作器」精靈建立手冊，請按一下「啟動精靈」。
4. 選取要建立的手冊類型。在此範例中，請選取「單頁膠裝」，裝訂項目則選取「左」。然後按「下一步」繼續。
5. 在「封面和內容來源」的「來源文件」中，按一下「封面和封底分開」。
6. 若是「外側封面」區域，請保留「列印封面」與「列印封底」的預設設定值。然後按「下一步」繼續。
7. 如果為「尺寸」和「底材」，請為內文選取「單頁紙張尺寸」。在此範例中，請選取「Letter」或「A4」。按一下「編輯」以定義底材選項，其中包括「紙張型錄」選項。將「雙面」選項設定為「上-上」。
8. 接著，請選取封面紙張。以此範例而言，「封面尺寸」項目請選取「11.00 x 17.00 英吋」或「11.69 x16.53」。按一下「編輯」以定義底材選項，其中包括「紙張型錄」選項。

內文和封面亦支援自訂紙張尺寸，您可以在「尺寸選項」中加以定義或使用「編輯」選項加以定義。

9. 按一下「下一步」以繼續。
10. 在「版面配置」的「對齊」頁面中，請選取「在中間」。然後按「下一步」繼續。
11. 「完成」視窗隨即開啟。請檢閱設定，並按一下「完成」，關閉「手冊製作器」精靈。
12. 向下捲動「手冊」視窗檢視「混合底材」區域。預設的紙張檢視會顯示每個頁面在每張紙張上的列印方式。請注意，顯示的封頁印張包含頁碼 1 和頁碼 78，列印在同一側。
13. 在下節，您將指定手冊的加工選項。

## 套用膠裝機加工及其他工作屬性。

1. 如果印表機支援內置膠裝加工機，請按一下「**加工**」圖示。
2. 請指定適當的選項包括「**剪裁**」。每台裝置有專屬的設定以正確完成手冊。
3. 如果您的印表機並未配備膠裝加工機，可將封面和內文頁面列印出來進行離線加工。
4. 請套用您所需的任何其他工作屬性設定，例如「**專家色彩**」設定。
5. 按一下「**列印**」，將工作提交至印表機。



## EFI fuels success.

We develop breakthrough technologies for the manufacturing of signage, packaging, textiles, ceramic tiles, and personalized documents, with a wide range of printers, inks, digital front ends, and a comprehensive business and production workflow suite that transforms and streamlines the entire production process, increasing your competitiveness and boosting productivity. Visit [www.efi.com](http://www.efi.com) or call 650-357-3500 for more information.



Nothing herein should be construed as a warranty in addition to the express warranty statement provided with EFI products and services.

The APPS logo, AutoCal, Auto-Count, Balance, BESTColor, BioVu, BioWare, ColorPASS, Colorproof, ColorWise, Command WorkStation, CopyNet, Cretachrom, Cretaprint, the Cretaprint logo, Cretaprinter, Cretaroller, Digital StoreFront, DirectSmile, DocBuilder, DocBuilder Pro, DockNet, DocStream, DSFdesign Studio, Dynamic Wedge, EDOX, EFI, the EFI logo, Electronics For Imaging, Entrac, EPCount, EPPhoto, EPRegister, EPStatus, Estimate, ExpressPay, FabriVU, Fast-4, Fiery, the Fiery logo, Fiery Driven, the Fiery Driven logo, Fiery JobFlow, Fiery JobMaster, Fiery Link, Fiery Navigator, Fiery Prints, the Fiery Prints logo, Fiery Spark, FreeForm, Hagen, Inktenzity, Inkware, LapNet, Logic, Metrix, MicroPress, MiniNet, Monarch, OneFlow, Pace, Pecas, Pecas Vision, PhotoXposure, PressVu, Printcafe, PrinterSite, PrintFlow, PrintMe, the PrintMe logo, PrintSmith, PrintSmith Site, PrintStream, Print to Win, Prograph, PSI, PSI Flexo, Radius, Remoteproof, RIPChips, RIP-While-Print, Screenproof, SendMe, Sincolor, Splash, Spot-On, TrackNet, UltraPress, UltraTex, UltraVu, UV Series 50, VisualCal, VUTEK, the VUTEK logo, and WebTools are trademarks of Electronics For Imaging, Inc. and/or its wholly owned subsidiaries in the U.S. and/or certain other countries.

All other terms and product names may be trademarks or registered trademarks of their respective owners, and are hereby acknowledged.

© 2020 ELECTRONICS FOR IMAGING, INC. ALL RIGHTS RESERVED. | [WWW.EFI.COM](http://WWW.EFI.COM)