

## PERGUNTAS FREQUENTES

Troque o dongle do produto Fiery e troque-o por uma licença de 1 ano para aproveitar as vantagens da Fiery Command WorkStation v6.6 e posterior.

### **1. E se eu quiser continuar a usar o dongle do meu produto?**

Se quiser continuar usando seu produto Fiery sem substituir o dongle, você pode fazer isso com a [Fiery Command WorkStation 6.5 ou versões anteriores](#).

### **2. Por que devo trocar meu dongle?**

O Fiery Command WorkStation v6.6 Package e posterior que inclui o Fiery Impose e o Fiery Compose, oferecerá suporte apenas a códigos de ativação de licença (LAC) e não ao dongle. Para aproveitar as vantagens dos recursos mais recentes do Impose, Compose ou Command WorkStation, troque o dongle.

### **3. Quais produtos de software Fiery são afetados?**

Fiery Impose, Fiery Compose e Fiery SeeQuence Suite (Fiery Impose-Compose).

### **4. Como sei para qual produto de software Fiery meu dongle se destina?**

Se o dongle tiver uma etiqueta, o nome do produto estará na etiqueta. Se nenhuma etiqueta estiver presente, conecte o dongle. Na Command WorkStation, clique com o botão direito do mouse em um trabalho e selecione Visualizar. Selecione Ajuda > Gerenciar licença. A janela Ativação da licença aparecerá e mostrará as licenças ativadas. Consulte a [ajuda da EFI](#) para obter mais informações.

### **5. Por quanto tempo a oferta de troca de dongle é válida?**

Você pode aproveitar esta oferta até 31 de março de 2021. Você deve enviar o formulário de solicitação on-line até 31 de março de 2021.

### **6. Quanto tempo tenho para enviar o dongle do produto pelo correio?**

Envie o dongle pelo correio em até 10 dias após o recebimento de uma licença temporária de 45 dias. Assim que a EFI receber e verificar o dongle, você receberá um e-mail com o código de licença de 1 ano.

### **7. Para onde devo enviar o dongle do produto?**

Depois de preencher o formulário em <http://efi.com/FieryDongleTradeIn>, selecione o local de devolução do dongle da EFI e imprima o formulário de troca que inclui o endereço de entrega.

### **8. Quem paga as despesas de envio?**

Você é responsável por todas as despesas de envio.

### **9. Haverá taxas de importação ou taxas sobre a devolução do dongle?**

Se você estiver enviando o dongle para um local da EFI fora do seu país, taxas de importação poderão ser cobradas. Por exemplo, o envio de um dongle para os EUA custará aproximadamente US\$ 27 em taxas de processamento alfandegário. Verifique com a empresa de transporte e pague as despesas de frete/envio e quaisquer taxas alfandegárias de importação antes de enviar o dongle de volta para um dos locais da EFI.

### **10. Como obtenho as informações corretas sobre a devolução do dongle para colocar nos formulários de remessa internacional?**

Consulte as [Instruções de envio da troca de dongle](#) para obter mais informações. Publicamos nessa página da Web um arquivo Excel que é um exemplo de fatura comercial, se necessário.

**11. As licenças com prazo de 45 dias e 1 ano têm a funcionalidade completa do produto?**

Sim.

**12. Como faço para inserir o novo Código de Ativação de Licença (LAC)?**

Você pode ativar a licença automaticamente se o seu computador estiver conectado à Internet ou manualmente se o seu computador não estiver conectado à Internet. Siga as instruções da [ajuda da EFI](#) para ativar.

**13. Como posso obter o status da devolução do dongle?**

Aguarde 20 dias após enviar seu dongle de volta à EFI para receber o e-mail com o código de licença de 1 ano. Se você não tiver um retorno em 20 dias, envie um e-mail para [fiery.products@efi.com](mailto:fiery.products@efi.com).

**14. O que acontece quando minha licença de 1 ano expirar?**

Se você quiser continuar usando o Impose e/ou o Compose, adquira uma nova licença de seu revendedor Fiery.

**15. E se eu ainda quiser fazer o download da Command WorkStation 6.6, mesmo se não puder usar meu dongle para usar o Impose ou o Compose?**

Para fazer o download da Command WorkStation 6.6, você precisa desconectar o dongle do produto Fiery do computador cliente. Em seguida, o botão de download acenderá no Fiery Software Manager.

**16. Meu novo código de ativação de licença funcionará com meu pacote existente do Adobe Acrobat/Enfocus PitStop Edit?**

Sim.

**17. Por que a EFI está deixando de oferecer suporte para os dongles do Fiery Impose e Compose?**

Mudamos para códigos de ativação de licença em 2012. Está se tornando cada vez mais difícil oferecer suporte a dongles de hardware.

**18. Posso usar os códigos de ativação de licença se meu computador ou servidor Fiery não estiver conectado à Internet?**

Sim, existe um procedimento para ativar os LACs manualmente. Acesse a [ajuda da EFI](#).

**19. Posso mover um LAC de um computador ou servidor Fiery para outro?**

Sim, existe um procedimento para desativar um LAC em um computador e movê-lo para outro. Consulte as instruções de ajuda da EFI sobre como [desativar](#) e [ativar](#) uma opção do Fiery.

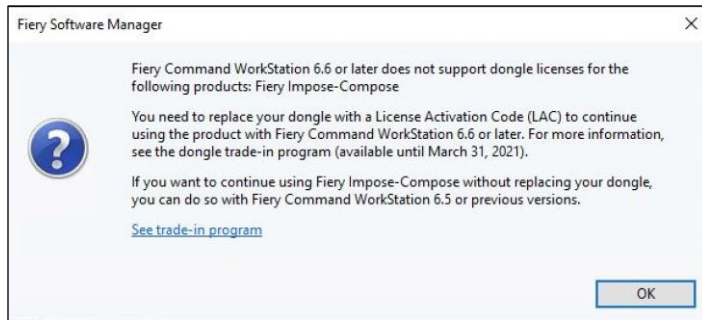
**20. Se eu mudar para uma licença LAC, serei notificado quando ela expirar?**

Sim, você será notificado com antecedência quando sua licença LAC expirar em x dias (incrementos diários de 90, 60, 30, 15 e 10-1).

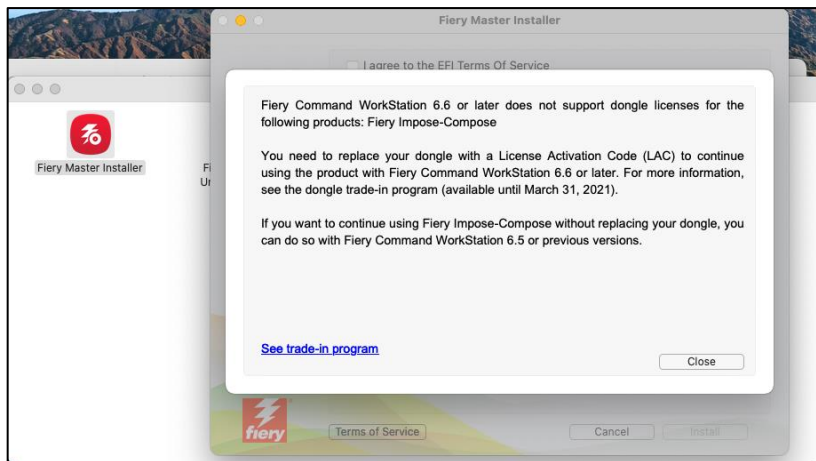
**21. O que verei no software Fiery sobre avisos de suporte, licenciamento e expiração de licença de dongle?**

Veja as capturas de tela abaixo.

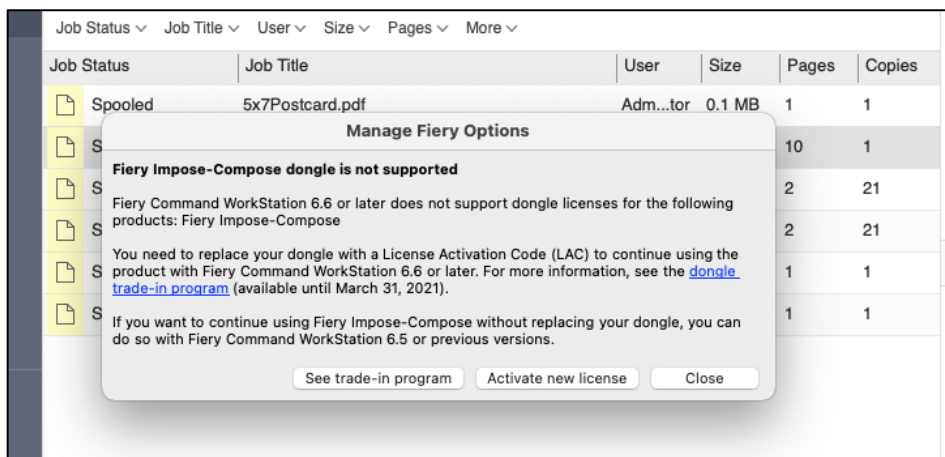
Se estiver usando o Fiery Software Manager e tentar baixar a Fiery Command WorkStation 6.6 com um dongle conectado, você será notificado de que esta versão não oferece suporte a licenças de dongle.



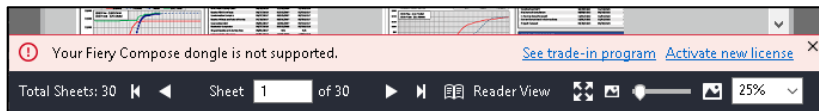
Se você baixar a Fiery Command WorkStation 6.6 e, em seguida, conectar o dongle e iniciar o instalador, você será notificado de que a versão 6.6 não oferece suporte a licenças de dongle.



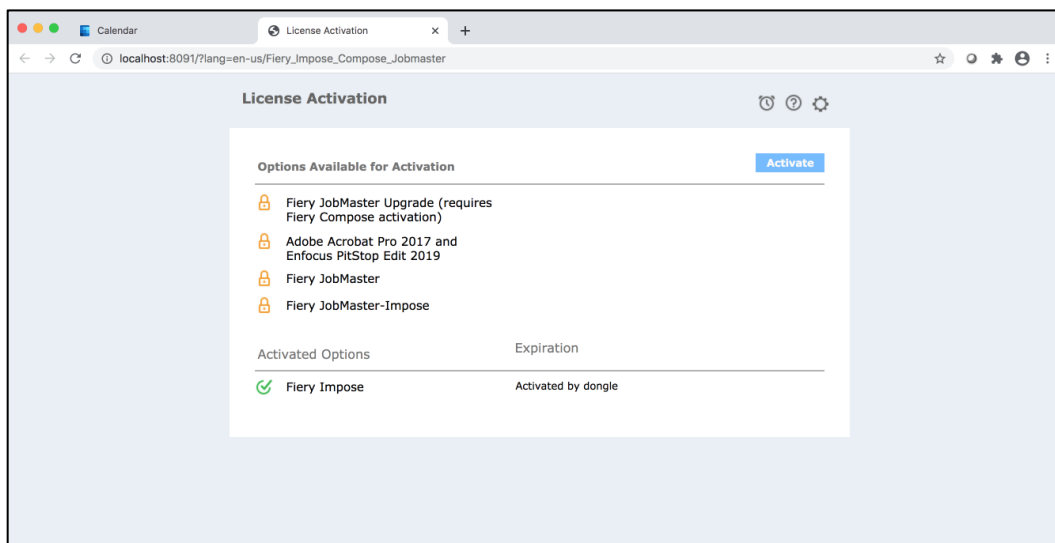
Se você baixar e instalar a Command WorkStation 6.6 (sem um dongle conectado) e, em seguida, tentar iniciar o Impose ou Compose com um dongle conectado, você será notificado de que a versão 6.6 não oferece suporte a licenças de dongle.



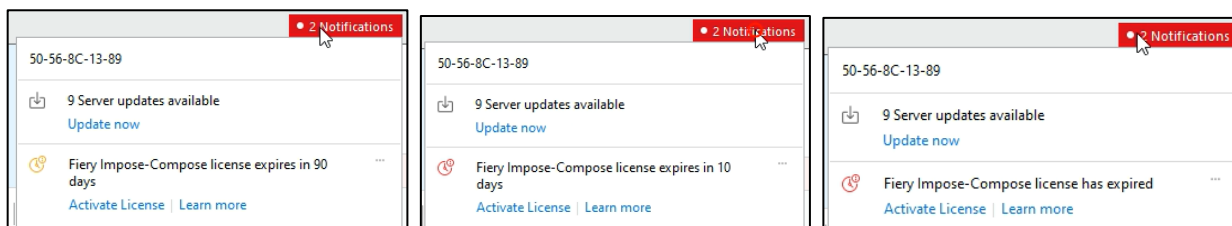
Se você fizer download e instalar a Command WorkStation 6.6 (sem um dongle conectado), use o Fiery Preview e, a seguir, tente usar o Impose ou Compose. Você será notificado de que o dongle não é compatível.



Se precisar ver para qual produto Fiery sua licença de dongle é usada, você pode usar a janela Ativação da licença para verificar as opções ativadas.



Se você trocar o dongle do produto Fiery por uma licença com prazo de 1 ano, será notificado quando a licença do Código de ativação da licença expirar em x dias (90, 60, 30, 15 e incrementos diários de 10-1).



Ao usar o produto Fiery com um código LAC que expirará em breve, você será notificado na parte inferior da janela.

