

# Nouveautés de Fiery JobFlow 2.7

Nom du présentateur

Date de la présentation



# Quelles sont les nouveautés de la version 2.7 ?

Fonctionnalités proposées dans JobFlow 2.7 nécessitant la Command WorkStation version 6.5.0.475 ou ultérieure

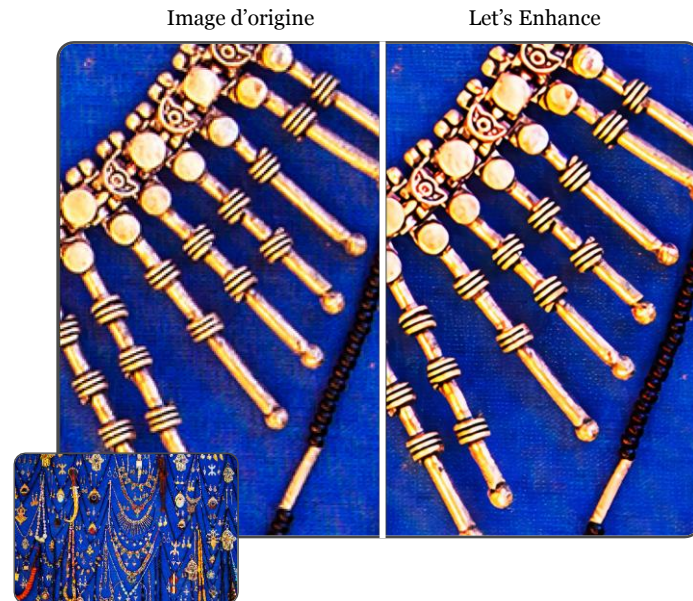
Nouvelle fonction	Disponibilité
AI Image Scale	JobFlow
Envoi vers la prochaine imprimante disponible	JobFlow
Module Pages	JobFlow Base
Lancement temporisé des tâches	JobFlow Base
Importation directe de flux de production	JobFlow Base



# Module AI Image Scale

Créez un flux de production d'automatisation pour redimensionner efficacement les images, avec une excellente qualité

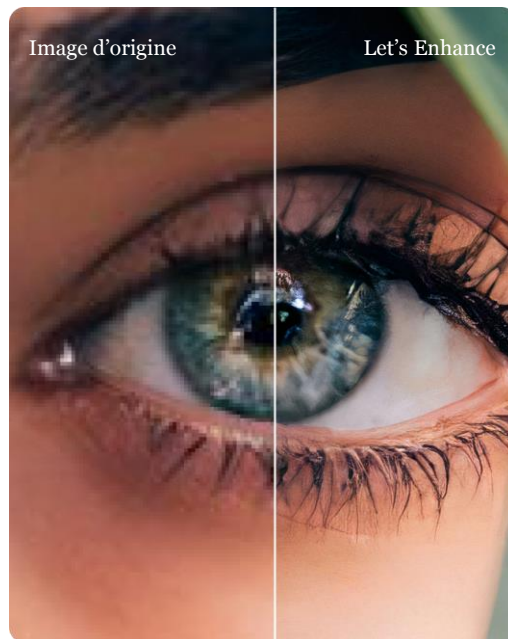
- Exploite l'API de traitement d'image Let's Enhance, basée sur l'intelligence artificielle
- Améliorez la résolution des images et le nombre de points par pouce pour obtenir les meilleurs résultats d'impression grand et très grand format
  - Albums photo, expositions en galerie, panneaux d'affichage, banderoles, affiches, etc.



# Augmentez la résolution de l'image grâce à Let's Enhance

## Sans Let's Enhance

- Basse résolution
- Impressions floues
- Fichiers compressés de petite taille



## Avec Let's Enhance

- Impressions plus propres et irréprochables, au pixel près
- Augmentez la résolution de l'image
- Récupérez les détails manquants
- Éliminez la compression
- Appliquez une réduction du bruit

# Augmentez la résolution de l'image grâce à Let's Enhance

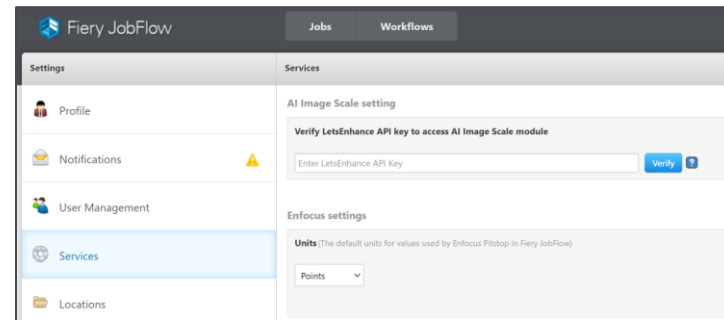


Résultats du redimensionnement	Original	Image redimensionnée
Dimensions	12,42 x 8,28 cm	99,44 x 66,32 cm
Taille d'image	4,11 M	263,2 M
Résolution	300 ppp	300 ppp
Zoom à l'écran	500 %	62,5 %

# Commencer avec Let's Enhance

Visitez [Let's Enhance](#) pour créer un compte et demander une clé d'API

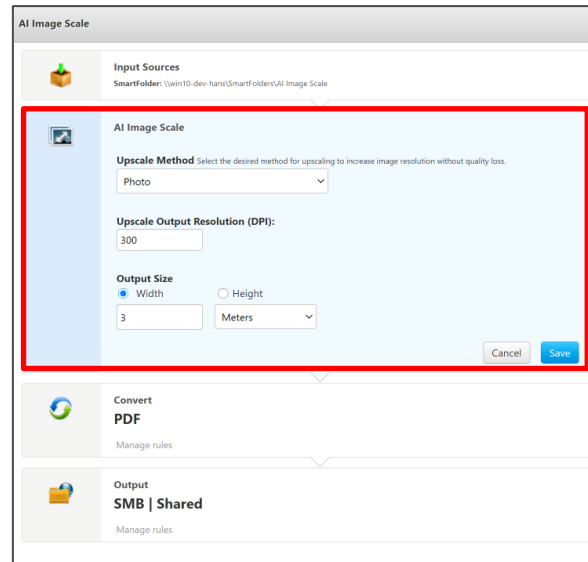
- Testez-le grâce au programme d'évaluation gratuite
  - 3000 mégapixels
- Offre Professionnels
  - 99 \$ pour 75K mégapixels par mois\*



[fiery.efi.com/jobflow/letsenhance/apikey](https://fiery.efi.com/jobflow/letsenhance/apikey)

# Spécifications d'AI Image Scale

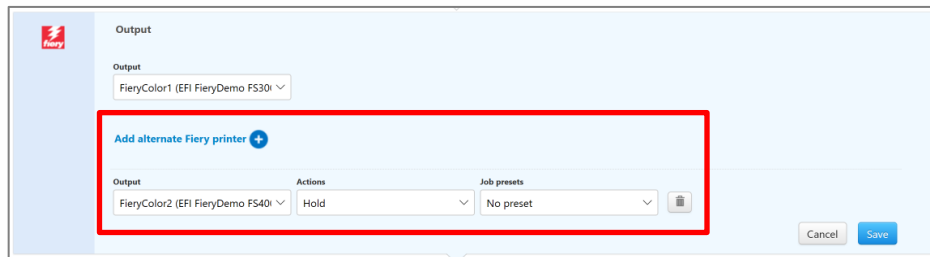
- Méthodes de redimensionnement
  - **Photo**: à utiliser pour les images de type photo (architecture, nature, personnes, etc.)
  - **Illustration** : à utiliser pour les créations numériques (illustrations, graphiques, dessins, peintures, bandes dessinées, etc.)
- Prend en charge les formats en entrée PNG, JPG et TIFF
- Redimensionnement d'image jusqu'à 3000 mégapixels



# Envoi vers la prochaine imprimante disponible

Définissez des emplacements de sortie Fiery alternatifs dans un flux de production pour poursuivre l'impression des tâches lorsqu'une imprimante est indisponible

- Redirigez les tâches pour optimiser la productivité lorsqu'une imprimante présente les conditions suivantes :
  - Hors ligne
  - Plus de toner
  - Plus de papier
  - Bourrage papier

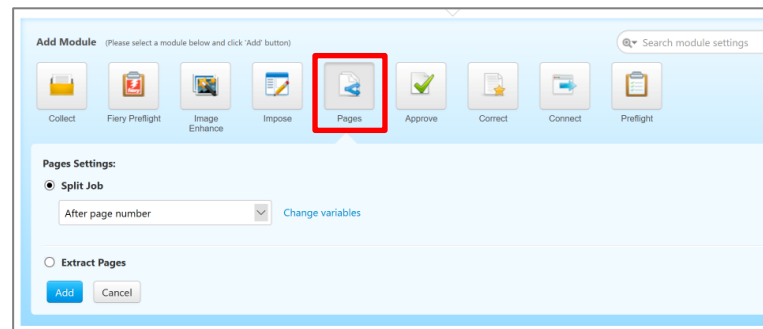




# Module Pages

Réorganisez les pages PDF pour faciliter la gestion des longues tâches

- Fractionnez une tâche grâce à :
  - Un nombre défini de pages
  - Des signets PDF
  - Une plage de page
- Extrayez des pages spécifiques grâce à :
  - Conserver les pages
  - Retirer les pages



## Cas d'utilisation

- Utilisez des plages de pages pour imprimer des brochures de 8 pages à partir d'un long PDF
- Retirez les pages de couverture pour n'imprimer que les pages intérieures

# Lancement programmé des tâches

Utilisez le module Collect pour lancer les tâches en fonction du temps

- Garantissez l'impression des tâches avant l'échéance du jour en fonction :
  - De l'heure du jour
  - Du temps d'attente maximal

**Add Module** (Please select a module below and click 'Add' button)

Collect Fiery Preflight Image Enhance Impose Pages Approve Correct Connect Preflight

**Collect Settings:**

Job Count

Page Count  Exact Match

Time of day

03:50 PM

Release Jobs: Collated By submission time

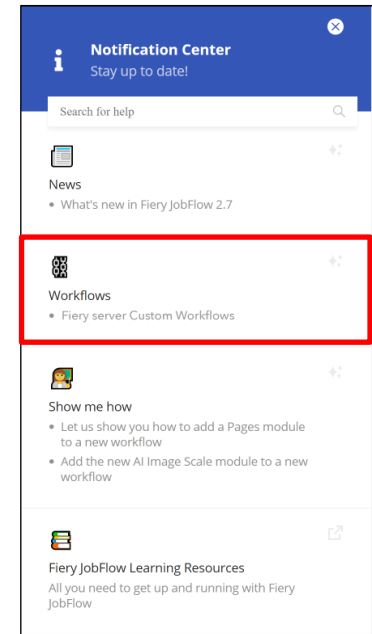
Maximum Wait Time (Time in minutes after first job arrives) : 200

Add Cancel

# Importation directe du flux de production

Importez des flux de production spécifiques directement depuis votre bibliothèque

- Lancez l'automatisation au prix de moins d'efforts
- Recevez des notifications en cas de flux de production nouveaux ou mis à jour
- Importez des flux de production en fonction du serveur Fiery connecté




# Essayez JobFlow gratuitement


Deux méthodes vous permettent de profiter d'une évaluation gratuite de 30 jours :

## Fiery JobFlow

Prepress workflow automation software



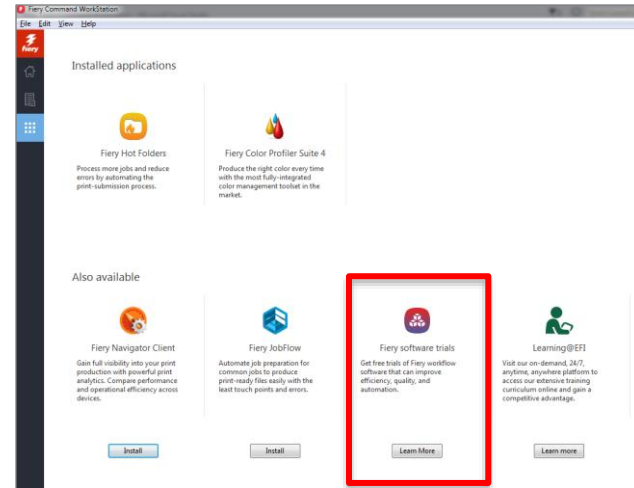
**Automate for pure profit**  
Fiery® JobFlow™ automates job preparation steps in prepress workflows to produce ready-to-print files. This easy-to-use print workflow automation software increases productivity and reduces costs.



Calculate savings with Fiery JobFlow

[Request 30-day free trial](#)

[efi.com/jobflow](http://efi.com/jobflow)



Fiery Command Workstation

File Edit View Help

Installed applications

- Fiery Hot Folders  
Process more jobs and reduce errors by automating the print submission process.
- Fiery Color Profiler Suite 4  
Produce the right color every time with the most fully-integrated color management toolset in the market.

Also available

- Fiery Navigator Client  
Gain full visibility into your print production with powerful print analytics. Compare performance and operational efficiency across devices.
- Fiery JobFlow  
Automate job preparation for common jobs to produce print-ready files easily with the least touch points and errors.
- Fiery software trials**  
Get free trials of Fiery workflow software that can improve efficiency, quality, and automation.
- Learning@EFI  
Visit our on-demand, 24/7, anytime, anywhere platform to access our extensive training curriculum online and gain a competitive advantage.

Install Install Learn More Learn more

Évaluations de logiciels Fiery dans  
Command Workstation



***efi***®