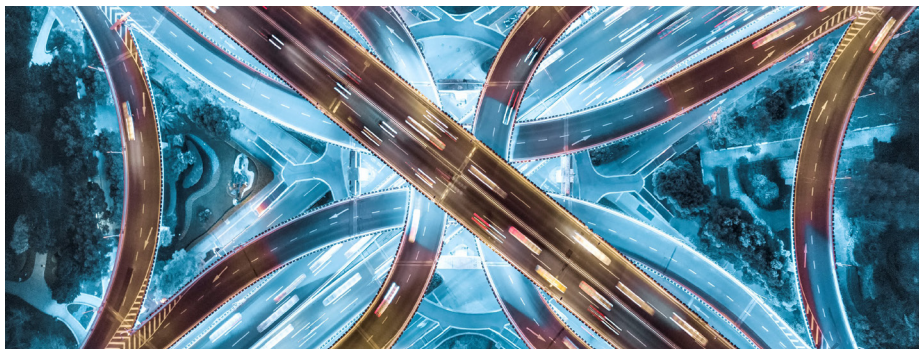


Servidor de impresión Xerox® EX-P 6 con tecnología Fiery®

PRENSA DE PRODUCCIÓN
XEROX® IRIDESSE®



Gestione fácilmente su producción de alto volumen. El potente servidor de impresión Xerox® EX-P 6 que impulsa las funciones de la prensa de producción Xerox® Iridesse®, HyperRIP, la innovadora función Fiery que procesa trabajos grandes y complejos a una velocidad más rápida, lo que le permite aprovechar nuevas oportunidades de mayor valor con confianza.



Con tecnología



CONSIGA UNA PRECISIÓN DE COLOR EXTRAORDINARIA

Consiga una precisión y uniformidad del color óptimas desde el primer momento con las herramientas de gestión del color Fiery. Fiery Color Profiler Suite le permite calibrar su prensa de producción Iridesse en G7®, garantizando así la precisión del color en todas las tiradas de impresión y en todas las impresoras.

La herramienta Fiery Smart Estimator integrada le permite calcular el consumo de tóner, incluso de los colores de tinta seca especial, antes de imprimir una sola página.

SEA BRILLANTE CON COLORES ESPECIALES

Aumente el impacto de sus impresiones utilizando simultáneamente hasta dos estaciones de tinta seca especial. Combine tóner HD EA plata, oro, blanco, transparente, transparente de poco brillo con expansión del material de impresión o rosa fluorescente para crear increíbles diseños creativos en papel transparente o de color y espectaculares embellecimientos táctiles. Las funciones de serie, como Fiery ImageViewer y Fiery Spot Pro, hacen que trabajar con tintas secas especiales resulte fácil e intuitivo.

MAXIMICE LA PRODUCTIVIDAD Y LA EFICACIA DE LOS FLUJOS DE TRABAJO

Reduzca el tiempo de configuración y los residuos con Fiery JobExpert™, una función integrada en la estación de trabajo de Command WorkStation®, que analiza automáticamente los archivos PDF entrantes y elige de forma dinámica los ajustes óptimos de impresión.

Fiery Impose-Compose permite una preparación visual e intuitiva. Personalice fácilmente las plantillas de imposición para automatizar los diseños comunes. Puede incluso integrarse con acabadoras fuera de línea para automatizar los procesos desde la pre prensa hasta el acabado, lo que reduce el tiempo de configuración de los trabajos hasta un 70%.

AUMENTE EL IMPACTO CON LA PERSONALIZACIÓN

Con la aplicación Fiery FreeForm™ Create incluida, resulta rápido y sencillo personalizar archivos existentes sin necesidad de software VDP adicional. Agregue elementos variables como texto, imágenes o códigos de barras en unos pocos clics. Incluso puede crear archivos personalizados que incluyan dos tintas secas especiales diferentes para conseguir un mayor efecto visual.

MANTENGA LA PRODUCCIÓN EN FUNCIONAMIENTO DE FORMA RENTABLE

Cada minuto cuenta en la producción. Las nuevas funciones ayudan a maximizar el tiempo operativo y a mantener su servidor Fiery sano, por lo que la prensa de producción Fiery Driven™ Iridesse mantiene su rendimiento rentable con un tiempo de inactividad mínimo.

xerox™

HARDWARE/PLATAFORMA

- Software Fiery® FS400 Pro
- Procesador Intel® Xeon® Dual 12 Core
- (8) DIMMS de 4 GB y (2) unidades de disco duro de 2 TB, (1) unidad de disco duro de 500 GB
- DVD R/W
- Calibración/perfiles: Espectrofotómetro EFI™ ES-3000 o Full Width Array.
- Estación GL Fiery Nx Fiery
- Software Fiery QuickTouch™
- Puertos USB 3.0 (dos en la parte posterior y tres en el panel Fiery QuickTouch, dos en NX Station GL)
- Microsoft® Windows® 10 IoT Enterprise 2019 LTSC
- Sistema de impresión con validación FograCert
- Certificación de prensa digital de IDEAlliance

TECNOLOGÍA DE COLOR Y DIGITALIZACIÓN FIERY

- Funciones de tintas secas especiales
 - Tóner HD EA oro, plata, blanco, transparente, transparente de poco brillo, transparente de poco brillo con expansión del material de impresión o rosa fluorescente.
 - Fiery Spot Pro permite la creación de colores directos personalizados espectaculares que pueden incluir tintas secas especiales.
 - Impresión de tintas secas especiales y/o CMYK en varias pasadas para conseguir efectos dimensionales táctiles.
- Colores PANTONE® activados.
- Medio tonos orientados al objeto.
- Control de versiones RGB y CMYK.
- Degradados ultrasuaves Fiery.
 - Resolución de reproducción de 10 bits y 1200 x 1200 ppp
- Mejora de texto y elementos gráficos: Fiery Dynamic HD Text and Graphics, crecimiento de texto y elementos gráficos en negativo, mejora de texto y elementos gráficos en color, crecimiento de texto en positivo, espesor de trazos en elementos gráficos, mejora de bordes de caracteres en color, suavizado de contorno de texto y elementos gráficos en negro.
- Paquete Pro Fiery Graphics Arts.
 - Fiery Spot Pro, Fiery ImageViewer, Fiery Preflight, Fiery Postflight, Fiery Control Bar Builder.
- Sobreimpresión compuesta.
- Suavizado de imagen.
- Editor visual para mejora de imágenes Fiery.
- Perfilador de Color Fiery Suite.
 - Permite la calibración G7.

RENDIMIENTO

- Fiery HyperRIP.
- SmartRIP.
- Spool-RIP-Print simultáneamente.
- Impresión secuencial.

COMPATIBILIDAD CON INTÉRPRETE DE ADOBE

- Adobe® PDF Print Engine® (APPE) versión 5*.
- CPSI versión 3020.

FORMATOS DE ARCHIVOS COMPATIBLES

- Adobe® PostScript® niveles 1, 2, 3; Adobe PDF; PDF/X-1a, 3 y 4; EPS; JPEG; TIFF.
- Formatos de documentos de Microsoft Office: doc, docx, xls,xlsx, ppt, pptx, pub (a través de carpetas activas).

PRODUCTIVIDAD Y FLUJO DE TRABAJO

- Fiery WorkStation de Comando.
- Fiery JobExpert.
- Herramienta Fiery de cálculo inteligente de tinta.
- Fiery Imposición Compuesta.
 - Integración con numerosas acabadoras fuera de línea de otros fabricantes
- Integración con Xerox PredictPrint Media Manager.
- Compatibilidad de serie con material de impresión de 13" x 47.2" (330 mm x 1.2 m).
- Funciones de impresión urgente, impresión programada, cancelación en caso de discrepancia, reordenación de trabajos, impresión forzada, impresión de prueba y combinación rápida de documentos.
- Fiery WebTools.
- Controladores Fiery para Windows y Mac.
- Carpetas activas Fiery/Impresoras virtuales.
- Realizador de folletos.
- Asignación de Set Page Device.
- Impresión de muestra.
- Impresión de blocs.
- Sobreimpresión automática.
- Fiery JobFlow Base.
- Fiery Go (Android e iOS).
- Acabado de subconjuntos combinados.
- Hoja intermedia, cubierta de trabajos y offset por hojas, copias o juegos.
- Hendido personalizado Fiery.

IMPRESIÓN DE DATOS VARIABLES (VDP)

- Creador Fiery FreeForm
- Formatos compatibles:
 - Fiery FreeForm Plus
 - PPML 2.0/2.2/3.0
 - PDF/VT-1 y PDF/VT-2
 - Creo® VPS
 - VI Compose, Xerox® VIPP®, Xerox Specialty Imaging/FreeFlow® VI Suite
- Acabado con nivel establecido y registro de impresión con datos variables (VDP), definición de longitud de registros y folletos de varias hojas en una con VDP.
- Imposición VDP de Fiery

REDES/CONECTIVIDAD

- TCP/IP, AppleTalk, compatibilidad con Bonjour, SNMP, puerto 9100, protocolo de impresión de Internet, FTP, SMB, WSD, apuntar e imprimir, impresión por correo electrónico (PS/PDF), compatibilidad con IPv6, autenticación LDAP.

FUNCIONES DE SEGURIDAD

- Borrado confidencial.
- Perfiles de seguridad.
- Cifrado de datos de usuarios.
- Controles de acceso basados en puertos.
- Métodos avanzados de autenticación de 802.1x.
- La seguridad de USB evita la conexión de dispositivos de almacenamiento externos.
- Bloqueo de puertos.
- Filtrado de IP.
- Cifrado de red IPsec.
- Conexiones seguras utilizando HTTPS con compatibilidad con TLS 1.3.
- Impresión protegida.
- Actualizaciones de software firmadas digitalmente.
- Funciones de seguridad del sistema operativo Windows 10.

FUNCIONES DE SEGURIDAD

- Fiery JDF v1.7 IDP-ICS certificado.
- API de Fiery.
- Colección de flujos de trabajo digitales Xerox® FreeFlow®.
- Preparado para integración EFI MIS y Web-to-Print.
- Integración del flujo de trabajo de preprensa (Agfa® Apogee, Kodak® Prinergy, Heidelberg® Prinect, SCREEN EQUIOS).

DIMENSIONES/PESO

- Servidor de impresión
 - Altura: 527,05 mm (20,75 pulg.).
 - Anchura: 234,95 mm (9,25 pulg.).
 - Profundidad: 463,55 mm (22,5 pulg.).
 - Peso: 48 lb (21,77 kg)
- NX Station GL (sin servidor).
 - Altura: 1.665 mm (65,6 pulg.).
 - Anchura: 800 mm (31,5 pulg.).
 - Profundidad: 866 mm (34,9 pulg.).
 - Peso: 99,3 lb (45 kg)

POTENCIA

- Servidor de impresión
 - Cambio automático: 100-240 V CA
 - 50/60 Hz, 6 A @ 100 V CA, 5 A @ 240 V CA.
 - Uso de energía máximo: 600 W.
 - Consumo de energía típico: 100 W.
- NX Station GL.
 - Cambio automático: 100-240 V CA
 - 50/60 Hz, 1.2 A

APROBACIONES DE ORGANISMOS DE CONTROL

- Seguridad: Esquema CB, Marca CE (UE), UL 62368-1: 2014 (TUV NRTL), CAN/CSA C22.2 no. 62368-1-14, T-Mark de TUV, EN 62368-1_2014 + A11.
- EMI/CEM: FCC título 47, apartado 15, subsección B, clase A-NA, ICES-003, edición 5, agosto 2012, clase A-NA, EN 55032: 2012/ AC: 2013 (EU) clase A, marca RCM (Australia y Nueva Zelanda), clase A, EN61000-3-2: 2014, EN61000-3-3: 2013, EN55035:2017

HARDWARE Y SOFTWARE FIERY OPCIONAL

- Kits de tintas secas especiales
 - Posibilidad de utilizar hasta dos estaciones de tintas secas especiales
- Licencias de Impose adicionales
- Licencias de Compose adicionales
- IPDS de Fiery.
- Acrobat/Enfocus PitStop Pro Kit.
- EFI IQ.
 - EFI IQ Dashboard (gratis).
 - EFI Insight (gratis).
 - EFI Go.
 - EFI ColorGuard.**
 - EFI Manage.
- Fiery JobFlow™.**
- Fiery JobMaster™.**
- Kit de seguridad de disco duro extraíble.
- Kits de discos duros adicionales

* Actualizado de forma periódica con mejoras y actualizaciones.

**Prueba gratuita de 30 días disponible.

Infórmese sobre las nuevas y brillantes oportunidades de impresión en xerox.es