



Reggiani HYPER

Impressora digital para impressão direta em tecido

Ainda mais  
qualidade e  
mais rápida

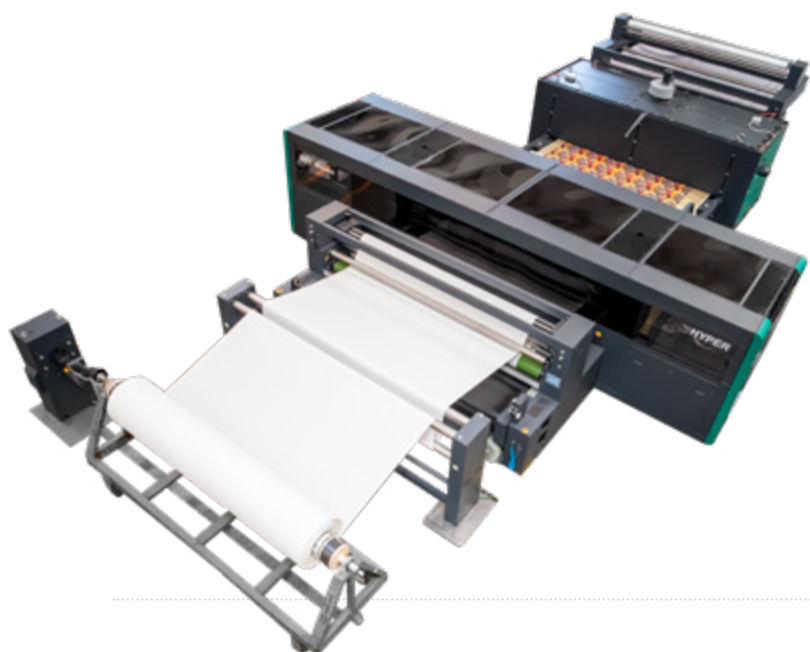
# Excelência de qualidade e produtividade além dos limites

Supere os limites com a excelente qualidade de impressão, possibilidades de design extremo e velocidade incomparável apresentadas na impressora digital têxtil EFI Reggiani HYPER.

A EFI Reggiani HYPER é a impressora digital têxtil mais rápida do mercado. Graças aos 72 cabeçotes de impressão disponíveis somente no sistema de recirculação contínua de tinta HYPER e EFI Reggiani legado, ela também é campeã em tempo de atividade e confiabilidade, maximizando a disponibilidade da impressora para produção com excelentes resultados.

## Em resumo

- A impressora digital têxtil mais rápida do mercado, atingindo uma velocidade de produção real de 828 ml/h
- Os 72 cabeçotes de impressão novos estão disponíveis na HYPER com recirculação nos injetores de tinta, deixando assim a impressora sempre pronta para uso.
- Exclusivo sistema de recirculação contínua de tinta para reduzir a manutenção no início e durante a produção
- Excelente qualidade de impressão e design extremo trazem muita versatilidade, e com uma variedade de modelos de impressão.
- Melhor controle de movimento na esteira longitudinal para uma impressão mais precisa



## APLICAÇÕES

Vestuário e acessórios	✓
Artigos de cama, mesa e banho	✓
Roupas esportivas e calçados	✓
Mídias externas	✓

## TINTAS

Reativa	✓
Dispersa	✓
Ácida	*
Sublimática	✓
Pigmento	✓

## SUBSTRATOS

Algodão	✓
Poliéster	✓
Poliamida	✓
Seda	✓
Viscose	✓
Poliéster e elastano	✓
Poliamida e elastano	✓
Tecidos mistos	✓
Lã	✓

\* Em breve novas classes de tinta

## Cabeçotes de impressão e sistema de tinta

- 72 cabeçotes de impressão com recirculação e resolução nativa de 600 dpi
- Tamanho da gota totalmente variável
- Sistema aprimorado de recirculação de tinta contínua com calibragem automática
- Gerenciamento de tinta: filtragem e desgaseificação contínua em linha
- Sistema de proteção de cabeçote de impressão
- Inovador sistema de manutenção do cabeçote de impressão, com limpeza sem contato

## Manuseio de tecidos

- Etapa de compensação do rolo dynaplast exclusivo da EFI Reggiani versus movimento contínuo
- Esteira de transporte de alta precisão
- Sistema magnético incorporado para aplicação de cola
- Controle de movimento na esteira longitudinal original da EFI Reggiani
- Lavagem da esteira com recursos contínuos e de parada e remoção com lâmina de ar incluída

## Carro de impressão

- Ponte dupla para estabilidade e precisão máximas
- Fácil acesso ao carro de impressão, para facilitar a manutenção de todos os cabeçotes de impressão.
- Sensor ambiental incorporado para constante monitoração da umidade e temperatura.

## Eletrônica e software

- Eletrônicos e software de propriedade da EFI Reggiani
- Processamento de imagem em tempo real: sem pré-cálculo de imagem
- Parâmetros de impressão e geometria com troca imediata
- Modos de impressão de alta uniformidade
- Editor de tarefas: o documento é exibido como será impresso, sempre
- Relatórios e diagnósticos disponíveis na GUI
- Possibilidade de monitorar e exportar todos os dados da impressão e da impressora para um banco de dados ou sistema ERP externo
- Adequado para integração em projetos da Indústria 4.0

EFI REGGIANI HYPER 1,5 M					
Resolução	Passagem	VELOCIDADE PADRÃO ml/h	VELOCIDADE PADRÃO m <sup>2</sup> /h	VELOCIDADE PADRÃO* ml/h	VELOCIDADE PADRÃO* m <sup>2</sup> /h
600 x 300	1	1121	1682	1312	1968
600 x 600	2	689	1034	828	1242
600 x 900	3	490	735	553	830
600 x 1200	4	372	558	416	624

EFI REGGIANI HYPER 3 M					
Resolução	Passagem	VELOCIDADE PADRÃO ml/h	VELOCIDADE PADRÃO m <sup>2</sup> /h	VELOCIDADE PADRÃO* ml/h	VELOCIDADE PADRÃO* m <sup>2</sup> /h
600 x 300	1	869	2607	1050	3150
600 x 600	2	512	1536	633	1899
600 x 900	3	358	1074	422	1266
600 x 1200	4	270	810	317	951

\* A velocidade máxima (1 passada) representa um modo de rascunho. Modo de maior velocidade fornecido por uma seleção de tintas originais da EFI Reggiani

## ESPECIFICAÇÕES

<b>Largura de impressão</b>	180, 240, 340 cm
<b>Velocidade de produção</b>	Até 828 ml/h
<b>Cabeçotes de impressão</b>	72
<b>Resolução de impressão</b>	Até 600 x 2400 dpi
<b>Gramatura do tecido</b>	De 30 a 450 gr/ m <sup>2</sup>
<b>Alimentação de tecido (entrada)</b>	Desbobinador pequeno de até Ø 400 mm Desbobinador grande (estrutura em A) de até Ø 1.600 mm Enfraldado
<b>Enrolamento do tecido (Saída)</b>	Enfraldado Bobinador pequeno de até Ø 400 mm Bobinador grande (estrutura em A) de até Ø 1600
<b>Secador</b>	Unidade de secagem de seção dupla industrial Ventilação simétrica e capacidade de exaustão de alta eficiência Fontes de aquecimento disponíveis: gás, eletricidade, óleo e vapor

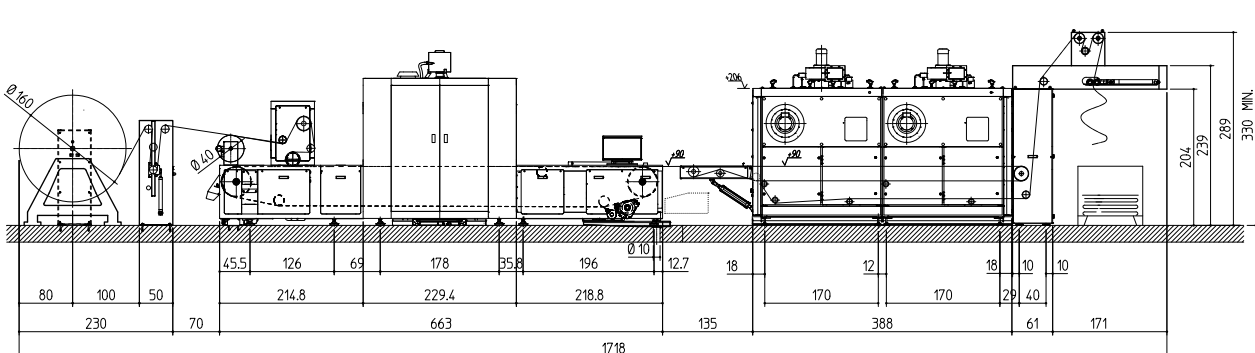


8 CORES  
72 CABEÇOTES  
9 EM CADA LINHA



\* Mais configurações de cor disponíveis.

EFI Reggiani HYPER: modelo regulatório ReNOIR 180, ReNOIR 240, ReNOIR 340



Desenvolvemos tecnologias inovadoras para a fabricação de sinalizações, embalagens, têxteis, revestimentos cerâmicos e documentos personalizados, com uma ampla variedade de impressoras, tintas, front-ends digitais e um fluxo de trabalho abrangente e adequado a diferentes tipos de negócio, que transformam e simplificam todo o processo de produção, aumentando a sua competitividade e potencializando a produtividade. Visite [www.efi.com](http://www.efi.com) ou ligue para +39 035 3844511 para obter mais informações.



Nothing herein should be construed as a warranty in addition to the express warranty statement provided with EFI products and services.

AutoCal, Auto-Count, Best Eye, ColorGuard, ColorPASS, ColorRight, ColorWise, Command WorkStation, Cretachrom, Cretaprint, the Cretaprint logo, Cretaprinter, Cretaroller, Digital StoreFront, Divisional Graphics, Distancing Graphics, DocBuilder, Dynamic Wedge, EDOX, EFI, the EFI logo, Electronics For Imaging, EPCount, EPPPhoto, EPRRegister, EPStatus, Estimate, FabriVu, Fast-4, FASTRIP, FASTDRIVE, Fiery, the Fiery logo, Fiery Compose, Fiery Driven, the Fiery Driven logo, Fiery DesignPro, Fiery Edge, Fiery Impose, Fiery ImageViewer, Fiery Intensify, Fiery JobExpert, Fiery JobFlow, Fiery JobMaster, Fiery Navigator, Fiery Prints, the Fiery Prints logo, FreeForm, GameSys, Hagen, InkIntensity, Inkware, IQ, iQuote, LapNet, Lector, Logic, MarketDirect StoreFront, MarketDirect VDP, MarketDirect Cross Media, Metrics, Metrix, MicroPress, Monarch, Monarch Planner, OneFlow, Optima, Optitex, Organizing Print, Pace, Pecas, Pecas Vision, PC-Topp, PressVu, PrinterSite, PrintFlow, PrintMe, the PrintMe logo, PrintSmith, PrintSmith Site, PrintSmith Vision, PrintStream, Profile®, Process Shipper, Prograph, ProGraphics, PSI, PSI Flexo, Radius, RIPChips, RIP-While-Print, SafeGuard Graphics, Spot-On, Spot Pro, Synchro 7, Technique, UltraDrop, UltraPress, UltraTex, UltraVu, UV Series 50, VisualCal, VUTEK, the VUTEK logo, and WebTools are trademarks or registered trademarks of Electronics For Imaging, Inc. and/or its wholly owned subsidiaries in the U.S. and/or certain other countries.

All other terms and product names may be trademarks or registered trademarks of their respective owners and are hereby acknowledged.