

新功能

Fiery Color Profiler Suite 5.4



关于 Fiery Color Profiler Suite

集成式色彩管理解决方案

- 行业中可以直接在 Fiery® DFE 上创建特性档并配置色彩管理的唯一工具
- 它扩展了 Fiery 服务器在以下方面的色彩功能：
 - ICC 特性档创建、检查与编辑
 - 颜色质量保证
 - 输出增强
- 套件包包括 ES-3000 或 ES-6000 分光光度计



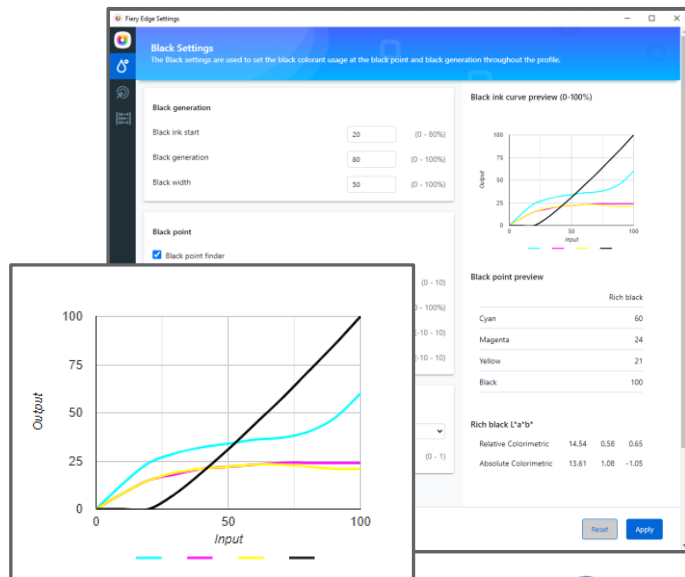
目录

- 全新特性
 - Fiery Edge 界面改进
 - 新的 G7 验证预设
 - 采用 SCCA 的 G7 验证
 - 可定义的色块大小测量
 - 扩展了 Fiery Verify 支持的图表类型
 - “长边”特性档图表生成
 - PrintWide2020.icc 特性档支持
 - 支持创建 ICC 4 特性档
- 技术信息
- 资源



Fiery Edge 界面改进

- 更友好、响应更快、更易于导航的界面，并具有：
 - 直观且响应快速的工具
 - 逻辑特征分组
 - 减少标签、减少滚动
 - 全面的鼠标悬停功能指导

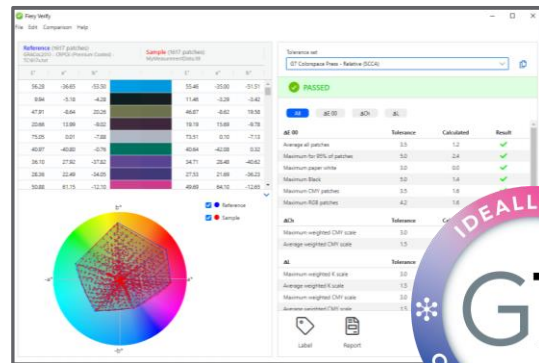


轻松使用复杂功能，实现卓越效果



新的 G7 验证预设

- 完善的 G7 验证，支持以下方面的验证：
 - G7 Colorspace 印刷机 (新)
 - G7 Colorspace 校样 (新)
 - G7 灰度
 - G7 Targeted



现已覆盖所有 G7 验证场景



采用 SCCA 的 G7 验证

- 使用基于 SCCA (基材校正的颜色目标) 的验证, 通过添加承印材料相关预设, 更容易通过“日常”承印材料验证:
 - G7 Targeted - 相对 (SCCA)
 - G7 Colorspace 印刷机 - 相对 (SCCA)
 - G7 Colorspace 校样 - 相对 (SCCA)

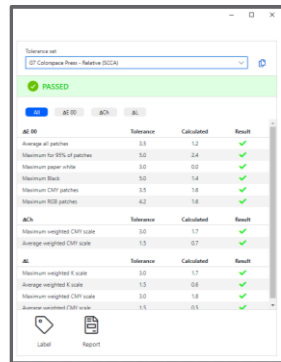


AE 00	Tolerance	Calculated	Result
Average all patches	0.5	1.6	✓
Maximum for 50% of patches	5.0	2.1	✗
Maximum paper white	0.0	3.1	✗
Maximum Black	5.0	1.0	✗
Maximum CMY patches	0.5	1.6	✓
Maximum RGB patches	4.2	1.5	✓

ΔE*	Tolerance	Calculated	Result
Maximum weighted CMY scale	0.0	1.7	✓
Average weighted CMY scale	1.5	0.7	✓

ΔL*	Tolerance	Calculated	Result
Maximum weighted L scale	0.0	1.7	✓
Average weighted L scale	1.5	0.6	✓
Maximum weighted CMY scale	0.0	1.6	✓
Average weighted CMY scale	1.5	0.6	✓

使用 G7
Colorspace 印刷机



AE 00	Tolerance	Calculated	Result
Average all patches	0.5	1.2	✓
Maximum for 50% of patches	5.0	2.4	✗
Maximum paper white	0.0	0.0	✓
Maximum Black	5.0	1.4	✓
Maximum CMY patches	0.5	1.6	✓
Maximum RGB patches	4.2	1.6	✗

ΔE*	Tolerance	Calculated	Result
Maximum weighted CMY scale	0.0	1.7	✓
Average weighted CMY scale	1.5	0.7	✓

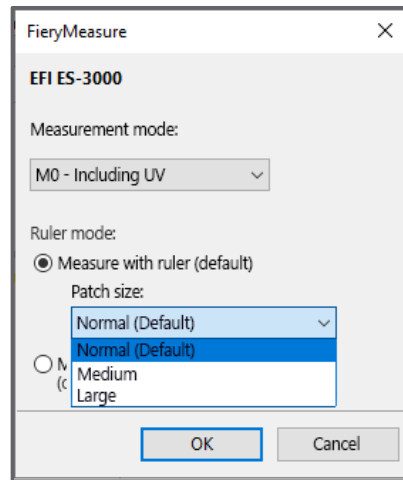
ΔL*	Tolerance	Calculated	Result
Maximum weighted L scale	0.0	1.7	✓
Average weighted L scale	1.5	0.6	✓
Maximum weighted CMY scale	0.0	1.6	✓
Average weighted CMY scale	1.5	0.6	✓

使用 G7
Colorspace 印刷机
- 相对 (SCCA)

适用于非 GRACoL2013/PSOcoatedV3 白点承印材料的正确之选

可定义的色块大小测量

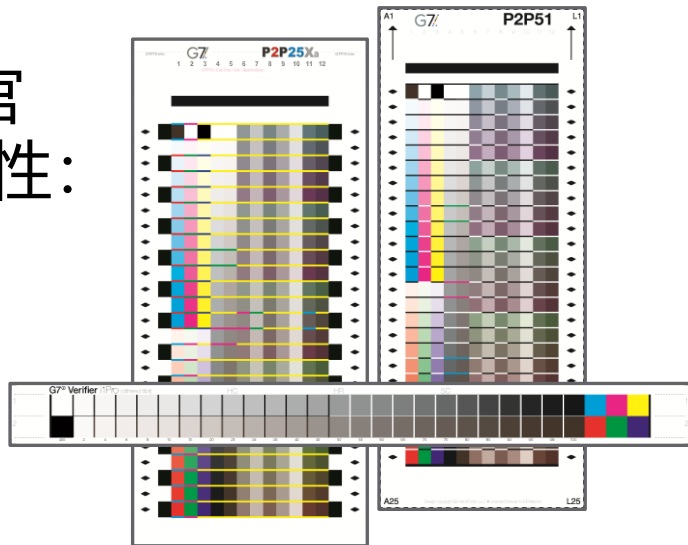
- 可选择的色块测量大小，可更好地应对翘曲、波动、喷嘴堵塞和过度喷涂效果，可选择 3 种色块尺寸：
 - 普通 (默认值)
 - 中
 - 大



更高精度，适用于“难以测量”的输出

扩展了 Fiery Verify 支持的图表

- 通过 Fiery Verify 内部支持以下“官方”图表布局，提升了验证的灵活性：
 - G7 Verifier
 - P2P25Xa
 - P2P51



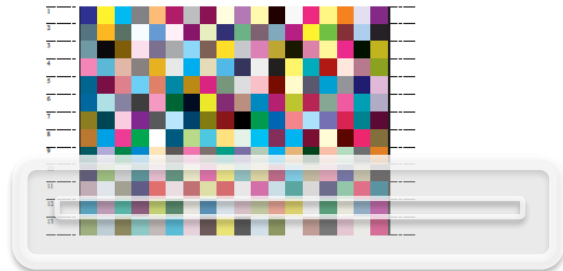
独立 Fiery Verify 支持官方 Idealliance® 图表



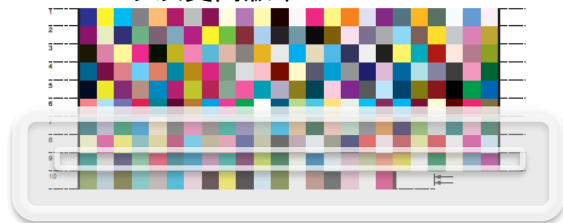
“长边” 特性档图表生成

- 对于以下图表，
提升了图表读取效率：
 - 导致要读取行数减少的长边方向
 - 设计用于使用最大标尺长度或承印材料宽度

5.3 以及更低版本



5.4 以及更高版本



减少行数，更好的利用承印材料并加快特性档创建

PrintWide2020.icc 特性档支持

- 全面支持 PrintWide2020.icc 特性档，以便：
 - 用作更高色域（例如 CMYK+X）打印机的新参考特性档
 - 将源特性档从 GRACoL2013 切换到 PrintWide2020 以扩展当前色域
 - 搭配 Fiery Edge Image Enhance 功能（例如 Fiery Intensify™）使用



充分利用更宽色域打印机的最大色彩范围

支持创建 ICC 4 特性档

- 为扩展兼容性，
可以保存 ICC 版本 4 特性档



利用最新 .icc 特性档的规格

技术信息



操作系统支持

- Windows 10 (仅限 64 位) 和 11
- Windows Server 2022
- macOS 10.14、10.15、11 和 12

系统要求

- 内存：
 - 最小 4 GB
 - 建议 8 GB
- 硬盘驱动器空间：
 - 4 GB 空余 HDD 空间
- USB：
 - 1 个 USB 2.0 端口
- CPU 最低要求：
 - Intel® Core™ i5 或更高级的处理器
 - AMD Ryzen™ 5 或更高级的处理器
- 显示器分辨率：
 - 最小 1280 x 1024
 - 最大 2560 x 1600

资源



资源

- 新功能演示视频
- 已更新的在线学习课程：
 - 颜色 342b : Fiery® Edge™ 分析技术黑色生成设置
 - 颜色 341 : Fiery 单页纸颜色校准
 - 色彩 345 : 使用 Fiery Verify 提升色彩准确性
- Color Profiler Suite 数据表
- efi.com 产品页更新



感谢您的关注!

