

# Fiery FS500 Pro и Fiery FS500

Руководство по новым возможностям серверов  
Fiery для листовой печати



ПОСЛЕДНЕЕ ОБНОВЛЕНИЕ:

14.01.2022

# Содержание

|  |           |
|--|-----------|
| <b>Введение</b> .....  | <b>4</b>  |
| Новые функции по инновациям и базовым аспектам .....                           | 5         |
| <b>Цвета и изображения</b> .....   | <b>6</b>  |
| Fierу Preflight Pro.....   | 6         |
| Fierу Preflight в качестве стандартной функции.....                            | 7         |
| Adobe PDF Print Engine 5.5 .....   | 8         |
| Fierу TrueBrand .....  | 9         |
| Встроенная поддержка EFI ES-3000 .....   | 10        |
| Поддержка PANTONE Formula Guide V4 .....                                       | 10        |
| Отслеживание использования цветового профиля.....                              | 11        |
| Улучшенные возможности калибратора.....  | 11        |
| Наложение плашечных цветов .....   | 12        |
| Редактор растровых кривых.....   | 13        |
| Улучшения Fierу Spot Pro .....   | 13        |
| Улучшения Fierу ImageViewer .....  | 15        |
| <b>Производительность</b> .....  | <b>18</b> |
| Повышение производительности и удобства использования .....                    | 18        |
| PDF Print Engine в качестве интерпретатора по умолчанию .....                  | 19        |
| Улучшенные возможности Fierу JobExpert .....                                   | 20        |
| Fierу JobExpert и набор для обработки PDF-файлов .....                         | 21        |
| Настраиваемый спуск полос для финишера Duplo DC-618 .....                      | 22        |
| Дополнительные настройки цвета на вкладке «Быстрый доступ» .....               | 23        |
| Поиск заданий на всех серверах .....   | 23        |
| Быстрая установка ежемесячных обновлений Fierу Command WorkStation Package.... | 24        |
| <b>Управление</b> .....  | <b>26</b> |
| Расчетное время печати.....  | 26        |
| Fierу Finishing Designer .....   | 26        |
| Расширенный поиск.....   | 27        |
| Функции «Переместить», «Копировать на».....                                    | 28        |
| Поддержка файлов Fierу FreeForm Plus в Fierу Hot Folders.....                  | 29        |
| Более удобная работа с тегами заданий .....                                    | 29        |
| Более простое управление лицензиями.....                                       | 30        |
| <b>Подключение</b> .....   | <b>31</b> |
| Новые целевые страницы Fierу по умолчанию .....                                | 31        |
| Журнал аудита безопасности.....  | 32        |
| Улучшения Fierу QuickTouch .....   | 32        |

|   |           |
|---|-----------|
| Fiery JDF 1.8.....  | 35        |
| Fiery API 5.2 .....   | 35        |
| Облачные серверы Fiery.....   | 36        |
| Уведомления о состоянии сети .....  | 37        |
| Debian 10 Linux .....   | 38        |
| Уведомления Fiery Command WorkStation.....  | 39        |
| <b>Надежность .....</b>   | <b>40</b> |
| Оптимизированные рабочие процессы установки системного программного обеспечения Fiery ..... | 40        |
| Усовершенствованные функции автоматического восстановления Fiery.....                       | 40        |
| Улучшенный монитор работоспособности Fiery.....   | 41        |
| <b>Безопасность.....</b>  | <b>43</b> |
| Обновления системы безопасности.....  | 43        |
| Расширенные настройки безопасности сети .....   | 43        |
| Поддержка клиентских операционных систем Windows 10 .....                                   | 44        |
| <b>Измененные/удаленные функции.....</b>  | <b>45</b> |
| Замена набора опций Adobe Acrobat Pro 2020.....   | 45        |
| Программные шрифты PCL.....   | 45        |
| Необязательный предварительный просмотр заданий, поставленных в очередь .....               | 45        |
| Уменьшенная область контрольной шкалы.....  | 46        |
| <b>Бесплатные образовательные ресурсы .....</b>   | <b>47</b> |
| Программы сертификации Fiery .....  | 47        |
| <b>EFI Communities.....</b>   | <b>48</b> |
| <b>Дополнительные ресурсы .....</b>   | <b>49</b> |

## Введение

Новая система Fiery® FS500 Pro/FS500 — это инновационная интеллектуальная технология, созданная для удовлетворения растущих потребностей полиграфического производства, которая предоставляет возможности масштабирования для будущего развития. Новые функции, реализованные в последнем выпуске, предоставляют интегрированным цифровым контроллерам (DFE) следующие возможности.

- Значительное повышение производительности и удобства использования за счет изменений в архитектуре оборудования и программного обеспечения.
- Более простая установка, обновление и обслуживание.
- Доступ к новым средствам допечатной подготовки и интеллектуальным инструментам автоматизации, обеспечивающий безупречные результаты как на внешних, так и на встроенных серверах Fiery.
- Простой доступ к инструментам внедрения фирменных цветов и управления ими.
- Повышение точности плашечных цветов и более простая реализация.
- Новые функции для удовлетворения высоких требований к безопасности.
- Простое подключение к облачным решениям EFI™.







Решение Fiery FS500 доступно для встроенных серверов на базе Linux, а Fiery FS500 Pro — для внешних серверов на базе Windows. Термин Fiery FS500 Pro также используется для обозначения программного обеспечения на системном уровне.

DFE Fiery созданы на прочной платформе, ориентированной на безопасность, надежность, масштабируемость, широкие возможности подключения и удобство пользователя. Новые функции серверов Fiery FS500 Pro обеспечивают еще более высокую надежность и безопасность повседневной работы. В этом руководстве по продукту новые функции представлены по областям инноваций и по базовым аспектам.

В конце каждого раздела представлено краткое описание функций и сведения об их доступности.

|   |   |
|---|---|
| <b>Внешние серверы листовой печати</b>                                  | Серверы на базе Windows, управляющие листовыми принтерами   |
| <b>Встроенные серверы листовой печати</b>                               | Серверы на базе Linux, управляющие листовыми принтерами   |
| <b>Стандартно</b>   | Доступно по умолчанию   |
| <b>Опция</b>  | Для использования требуется дополнительный пакет программного обеспечения                             |
| <b>—</b>  | Недоступно  |
| <b>Проверьте материалы на сервере Fiery для подтверждения поддержки</b> | Доступно для отдельных продуктов  |
| <b>Сервер</b>   | Функция является частью программного обеспечения FS500 Pro/FS500 для внешних или встроенных серверов. |
| <b>Клиент</b>   | Для этой функции требуется определенная версия Fiery Command WorkStation.                             |

## Новые функции по инновациям и базовым аспектам

| <br><b>Цвета и изображения</b>  | <br><b>Производительность</b>   | <br><b>Управление</b>   | <br><b>Подключение</b>   |
|--|--|---|---|
| <ul style="list-style-type: none"> <li>• Fiery Preflight Pro**</li> <li>• Fiery Preflight***</li> <li>• Adobe® PDF Print Engine 5.5</li> <li>• Fiery TrueBrand™</li> <li>• Встроенная поддержка EFI ES-3000</li> <li>• Поддержка 294 новых цветов PANTONE</li> <li>• Отслеживание использования цветового профиля</li> <li>• Улучшения калибратора</li> <li>• Наложение плашечных цветов</li> <li>• <u>Редактор растровых кривых</u></li> <li>• <u>Улучшения Fiery Spot Pro</u></li> <li>• <u>Улучшения Fiery ImageViewer</u></li> </ul> | <ul style="list-style-type: none"> <li>• Повышение производительности благодаря новейшему оборудованию Fiery</li> <li>• PDF Print Engine в качестве интерпретатора по умолчанию**</li> <li>• Улучшенные возможности Fiery JobExpert</li> <li>• Fiery JobExpert и набор для обработки PDF-файлов*</li> <li>• <u>Настраиваемый спуск полос для финишера Duplo DC-618</u></li> <li>• <u>Дополнительные настройки цвета на вкладке «Быстрый доступ»</u></li> <li>• <u>Поиск заданий на всех серверах</u></li> <li>• <u>Быстрая установка ежемесячных обновлений Fiery Command WorkStation Package</u></li> </ul> | <ul style="list-style-type: none"> <li>• Расчетное время печати</li> <li>• Fiery Finishing Designer</li> <li>• Более простое управление лицензиями</li> <li>• <u>Расширенный поиск</u></li> <li>• <u>Функции «Переместить», «Копировать на»</u></li> <li>• <u>Более удобная работа с тегами</u></li> <li>• <u>Поддержка файлов Fiery FreeForm Plus в Fiery Hot Folders</u></li> </ul> | <ul style="list-style-type: none"> <li>• Новые целевые страницы Fiery по умолчанию</li> <li>• Журнал аудита безопасности</li> <li>• Улучшения Fiery QuickTouch**</li> <li>• Fiery JDF 1.8</li> <li>• Fiery API 5.2</li> <li>• Облачные серверы Fiery</li> <li>• Оптимизация уведомлений о состоянии сети</li> <li>• Debian 10 Linux*</li> <li>• <u>Уведомления Fiery Command WorkStation</u></li> </ul> |
| <br><b>Безопасность</b>   |  | <br><b>Надежность</b>  |   |
| <ul style="list-style-type: none"> <li>• Обновления системы безопасности</li> <li>• Расширенные настройки безопасности сети</li> <li>• Поддержка клиентских операционных систем Windows 10**</li> </ul>  |  | <ul style="list-style-type: none"> <li>• Оптимизированные рабочие процессы установки системного программного обеспечения Fiery**</li> <li>• Усовершенствованные функции автоматического восстановления Fiery</li> <li>• <u>Улучшенный монитор работоспособности Fiery</u></li> </ul>  |   |

\* Доступно только на встроенных серверах Fiery на базе Linux.

\*\* Доступно только на внешних серверах Fiery на базе Windows.

\*\*\* Доступно как стандартная функция на внешних серверах Fiery на базе Windows и как опция в составе пакета Fiery Automation Package на встроенных серверах Fiery на базе Linux.

Подчеркнуто: клиентская функция, доступная в составе Fiery Command WorkStation 6.6 или 6.7.

Примечание. Функции могут отличаться в зависимости от модели печатной машины. Смотрите техническое описание или таблицу функций для конкретного продукта, чтобы точно узнать, какие именно функции поддерживаются.

## Цвета и изображения

### Fiery Preflight Pro

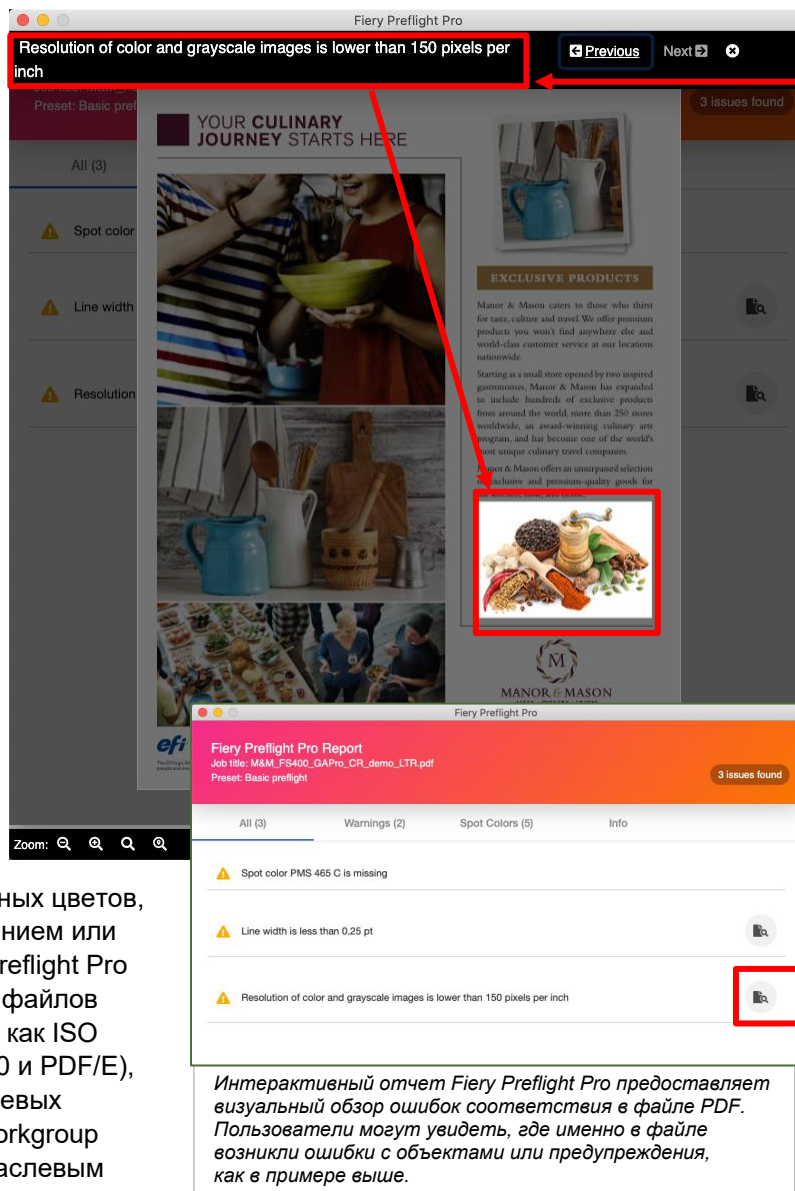
Новое приложение Fiery Preflight Pro содержит полный набор функций для контроля качества PDF, которые позволяют гарантировать, что результаты печати будут полностью соответствовать ожиданиям пользователей. Fiery Preflight Pro заменяет Fiery Preflight в составе пакета [Fiery Graphic Arts Pro Package](#).

Эти функции контроля качества PDF-файлов используют более точные методы устранения источников проблем печати, которые могут привести к лишней трате времени и материалов, что сказывается на прибыли.

Помимо выполнения основных проверок перед растриванием (таких как наложение, отсутствие плашечных цветов, изображения с низким разрешением или тонкие линии), решение Fiery Preflight Pro может проверять соответствие файлов отраслевым стандартам, таким как ISO (PDF/X, PDF/A, PDF/VT, PDF 2.0 и PDF/E), а также спецификациям отраслевых ассоциаций, таких как Ghent Workgroup (GWG). Соответствие этим отраслевым стандартам гарантирует, что готовый к печати файл PDF будет содержать все необходимые данные в требуемом виде, и что он будет напечатан правильно.

Все ошибки и предупреждения фиксируются в отчете Fiery Preflight Pro — это приложение, которое предоставляет обзор проблемных элементов в файле PDF. Интерактивный отчет Preflight Pro Report позволяют пользователям увидеть точное место ошибки в PDF, связанное с объектами, например наложения, отсутствующие плашечные цвета, слишком тонкие линии или изображения с низким разрешением.

Например, файл, содержащий прозрачность, можно проверить в Preflight Pro с помощью профиля PDF/X-4. Этот отраслевой стандарт определяет правильную структуру прозрачных объектов в цветовом пространстве CMYK, RGB или L\*a\*b. В отчете Preflight Pro будут указаны все проблемы с прозрачностью, которые затем можно исправить в файле проекта.



Вместе решения Fiery Preflight Pro и [Fiery JobExpert](#) обеспечивают возможности «проверки перед растриванием и настройки». Пользователь может проверить соответствие файла PDF стандартам, а затем выполнить автоматическую настройку правильных параметров цвета и изображения для задания. Кроме того, в Fiery Preflight Pro можно настроить автоматическую проверку соответствия стандартам с помощью [Fiery Hot Folders](#) или Fiery [JobFlow Base/JobFlow](#).

### Преимущества

- Уменьшение количества отходов и снижение трудозатрат благодаря получению успешных отпечатков до начала производственного процесса.
- Обеспечение соответствия отраслевым стандартам.
- Fiery JobExpert обеспечивает создание готовых к печати файлов и автоматический выбор оптимальных настроек печати.

### Доступность

|                                    |  |
|------------------------------------|--|
| Внешние серверы листовой печати    | Требуется Fiery Graphic Arts Pro Package |
| Встроенные серверы листовой печати | Недоступно                               |

**Серверная или клиентская функция:** серверная

### Fiery Preflight в качестве стандартной функции

Внешние серверы цветной печати Fiery FS500 Pro содержат Fiery Preflight в качестве новой стандартной функции. Для встроенных серверов Fiery FS500 эта функция остается опциональной.

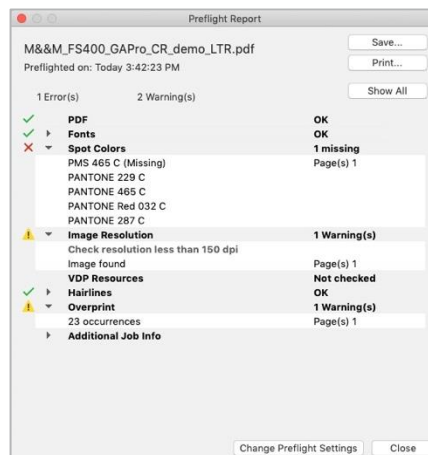
Fiery Preflight выполняет базовую проверку файлов перед печатью на наличие следующих проблем.

- Отсутствие элементов, таких как плашечные цвета, ресурсы VDP или шрифты.
- Различные ошибки, такие как изображения с низким разрешением или наложение.

Fiery Preflight можно настроить с учетом индивидуальных требований к проверке ошибок. Кроме того, можно автоматизировать базовую проверку файлов перед печатью с помощью [Fiery Hot Folders](#) и выполнить интеграцию Fiery Preflight с [JobFlow Base/JobFlow](#) для настройки полностью автоматизированного рабочего процесса проверки заданий без участия пользователя.

### Преимущества

- Обнаружение потенциальных ошибок в файле до начала печати позволяет сэкономить массу сил и времени.



*Отчет Fiery Preflight определяет потенциальные проблемы в файле.*

## Доступность

|                                    |   |
|------------------------------------|---|
| Внешние серверы листовой печати    | Стандартно только для серверов цветной печати |
| Встроенные серверы листовой печати | Требуется Fiery Automation Package            |

**Серверная или клиентская функция:** серверная

## Сравнение: Fiery Preflight Pro и Fiery Preflight

| Функция/проверка   | Fiery Preflight Pro  | Fiery Preflight  |
|--|--|--|
| Совместимые типы файлов  | PDF, PDF/VT  | PDF, PDF/VT, Postscript, PPML, VIPP, VPS   |
| Соответствие отраслевым стандартам, таким как PDF/X, PDF 2.0 или GWG | Да   | Нет  |
| Визуализация ошибок, связанных с объектами                           | Да   | Нет  |
| Изображения с низким разрешением                                     | Да   | Да   |
| Наложение  | Да   | Да   |
| Отсутствие плашечных цветов  | Да   | Да   |
| Отсутствие шрифтов   | Да   | Да   |
| Доступность  | Внешние серверы цветной печати: требуется Fiery Graphic Arts Pro Package<br>Встроенные серверы: недоступно | Внешние серверы цветной печати: стандартно<br>Встроенные серверы: требуется Fiery Automation Package |

## Adobe PDF Print Engine 5.5

Серверы Fiery FS500 Pro оснащены интерпретатором Adobe PDF Print Engine версии 5.5. В версии 5.5 добавлена поддержка следующих функций.

- Поддержка стандарта PDF 2.0
- Визуализация тонких линий, которая обеспечивает более точное и четкое отображение очень тонких линий, а также мелкого текста, написанного контурным шрифтом.

Дополнительные сведения об Adobe PDF Print Engine доступны на [этой странице](#).

## Преимущества

- Поддержка PDF 2.0 (дополнительную информацию см. в [Техническом описании](#))





## Доступность

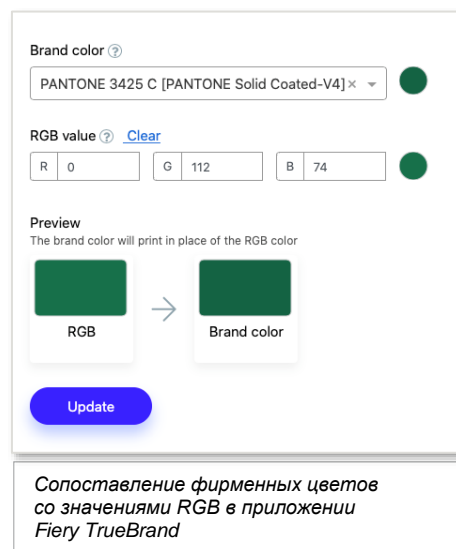
|                                    |  |
|------------------------------------|--|
| Внешние серверы листовой печати    | Стандартно   |
| Встроенные серверы листовой печати | Требуются Fiery JobExpert и набор для обработки PDF-файлов |

**Серверная или клиентская функция:** серверная

### Fiery TrueBrand

Распространенной проблемой в среде непрофессиональной печати является точное воспроизведение фирменных цветов из приложений, поддерживающих только RGB, таких как Microsoft Word или PowerPoint.

Новое приложение Fiery TrueBrand™ упрощает сопоставление значений RGB и именованных плашечных цветов. Приложение Fiery TrueBrand, к которому легко получить доступ из драйвера Fiery, помогает пользователям сначала выбрать желаемый именованный цвет, а затем соответствующие значения RGB. Эти значения будут установлены на сервере Fiery, после чего комбинация RGB, используемая в приложениях, поддерживающих только RGB, будет автоматически сопоставлена с нужным именованным цветом для будущих отпечатков. Теперь пользователи могут создавать презентации, брошюры и другие офисные документы с точными фирменными цветами всего несколькими движениями мыши.



Fiery TrueBrand идеально подходит для агентств или организаций, предоставляющих профессиональные услуги (в таких сферах как проектирование, архитектура или строительство), а также для любых других офисных сред, где выполняется печать для клиентов или внутренних нужд и требуется точное воспроизведение фирменных цветов.

### Преимущества

- Простой способ создания документов с точными фирменными цветами
- Не требуется специальных знаний о цвете

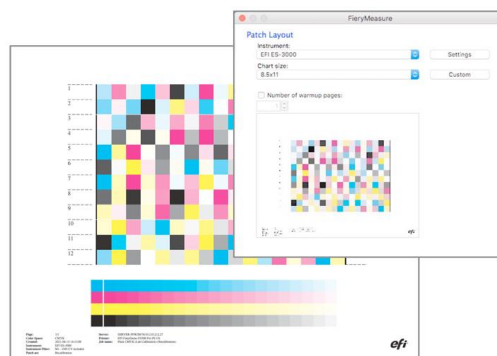
## Доступность

|                                    |  |
|------------------------------------|--|
| Внешние серверы листовой печати    | Проверьте материалы на сервере Fiery для подтверждения поддержки |
| Встроенные серверы листовой печати | Проверьте материалы на сервере Fiery для подтверждения поддержки |

**Серверная или клиентская функция:** серверная

### Встроенная поддержка EFI ES-3000

Серверы Fiery FS500 Pro имеют встроенную поддержку измерительного прибора EFI ES-3000. Пользователи могут выбрать ES-3000 в Fiery Command WorkStation 6.6 и выше для использования с Fiery Calibrator, Fiery Measure, Fiery Verify, Fiery Spot Pro, Fiery Spot-On™ и EFI ColorGuard™, а также с функциями имитации бумаги в Fiery Command WorkStation.



#### Преимущества

- Полная поддержка новейших технологий спектрофотометров

#### Доступность

|                                    |            |
|------------------------------------|------------|
| Внешние серверы листовой печати    | Стандартно |
| Встроенные серверы листовой печати | Стандартно |

**Серверная или клиентская функция:** серверная

### Поддержка PANTONE Formula Guide V4

Серверы Fiery FS500 Pro имеют встроенные цветные справочники PANTONE® Formula Guide Solid Coated V4 и PANTONE® Formula Guide Solid Uncoated V4. Библиотеки V4 содержат 294 новых цвета, которые были представлены в конце 2019 г.

#### Преимущества

- Полная поддержка последних цветов Pantone без загрузки дополнительных компонентов.



#### Доступность

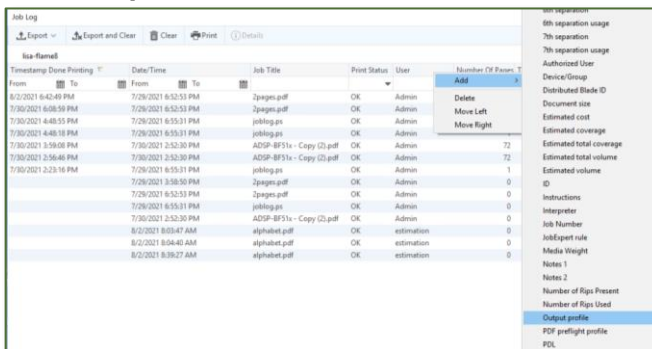
|                                    |            |
|------------------------------------|------------|
| Внешние серверы листовой печати    | Стандартно |
| Встроенные серверы листовой печати | Стандартно |

**Серверная или клиентская функция:** серверная

*Примечание. Библиотеки PANTONE также можно загрузить с предыдущими версиями программного обеспечения Fiery.*

### Отслеживание использования цветового профиля

В журнале заданий Fiery регистрируются выходные профили, используемые для каждого задания печати. Он содержит профили для лицевой и оборотной сторон (если они разные), а также все профили, используемые для страниц со смешанными материалами для печати.



Выходные профили теперь отображаются в журнале заданий.

#### Преимущества

- Позволяет операторам выполнять полное отслеживание используемых профилей.
- Облегчает поиск и устранение проблем с цветом.
- Помогает согласовать цвета с ранее напечатанными заданиями.
- Информация о профилях также доступна в EFI IQ.

#### Доступность

|                                    |            |
|------------------------------------|------------|
| Внешние серверы листовой печати    | Стандартно |
| Встроенные серверы листовой печати | Стандартно |

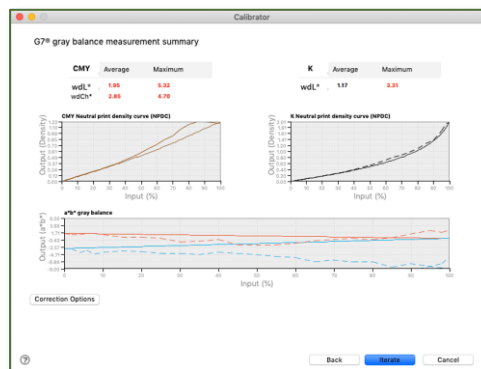
Серверная или клиентская функция: серверная

### Улучшенные возможности калибратора

Для серверов Fiery FS500 Pro по умолчанию используется новейшая технология калибровки EFI.

#### Преимущества

- Более быстрая калибровка с прямым доступом к калибровкам оттенков серого G7 из Fiery Command WorkStation\* для повышенного удобства.
- Возможность переключения режимов измерения каждого прибора для получения более точных результатов.
- Технология EFI Fiery Measure позволяет динамически добавлять новые инструменты и рабочие процессы для поддержания типографий в актуальном состоянии.



Fiery Calibrator

\* Необходимо, чтобы лицензионная версия Fiery Color Profiler Suite была на том же компьютере, что и Fiery Command WorkStation.

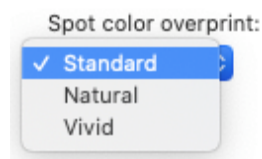
#### Доступность

|                                    |   |
|------------------------------------|---|
| Внешние серверы листовой печати    | Стандартно только для серверов цветной печати |
| Встроенные серверы листовой печати | Стандартно только для серверов цветной печати |

Серверная или клиентская функция: серверная

### Наложение плашечных цветов

Иногда могут возникать ситуации, когда в дизайне смешиваются два плашечных цвета или плашечный цвет с триадными цветами. Эти сценарии распространены в приложениях для создания упаковки. Новые параметры наложения плашечных цветов дают пользователям возможность выбирать, как определять внешний вид смешанных плашечных цветов, чтобы наилучшим образом соответствовать замыслу дизайнера, без необходимости изменять исходный документ.



Новые настройки наложения плашечных цветов в параметрах задания

Вот несколько примеров вариантов наложения плашечных цветов.

|   |  |   |
|---|--|---|
|   |  |   |
| <p><b>Стандартный</b><br/>Смешивание цветов в пространстве CMYK. Это единственная настройка наложения плашечных цветов, доступная на серверах, отличных от FS500 Pro/FS500.</p> | <p><b>Яркий</b><br/>Новый параметр для серверов Fiery FS500 Pro/FS500. Смешивание цветов в пространстве L*a*b. Этот параметр повышает детализацию изображения и теней.</p> | <p><b>Естественный</b><br/>Новый параметр для серверов Fiery FS500 Pro/FS500. Смешивание цветов в пространстве RGB. Этот параметр похож на то, как Adobe Photoshop визуализирует RGB.</p> |

### Преимущества

- Возможность изменять внешний вид смешанных цветов для максимального соответствия дизайну.
- Настройки наложения можно корректировать в DFE без необходимости изменять исходный файл и прерывать процесс производства.

### Доступность

|                                    |  |
|------------------------------------|--|
| Внешние серверы листовой печати    | Стандартно   |
| Встроенные серверы листовой печати | Стандартно (необходимо включить композитное наложение) |

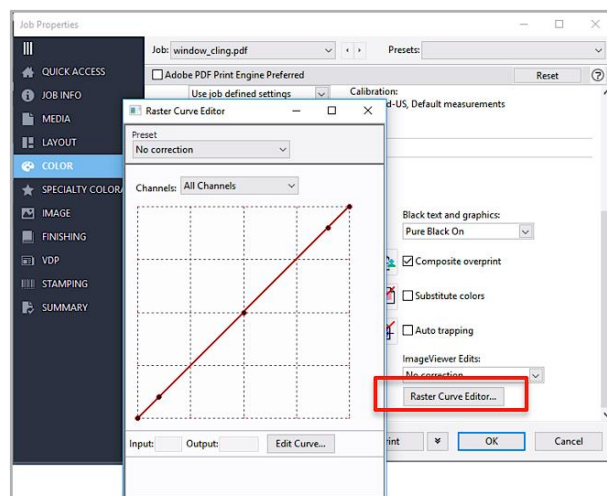
Серверная или клиентская функция: серверная

### Редактор растровых кривых

Редактор растровых кривых\* позволяет выполнять редактирование цвета в заданиях на поздних этапах подготовки прямо в окне «Параметры задания». Для этой функции дополнительная лицензия не требуется.

Пользователи могут настраивать отдельные цветовые каналы, а также все каналы сразу. Для редактирования кривых достаточно просто перетащить контрольные точки или отредактировать числовые данные в таблице кривых с шагом не более 1%.

Пользовательские кривые можно сохранить в виде наборов настроек, чтобы использовать в будущих заданиях, а также синхронизировать с настройками Fiery ImageViewer.



Редактор растровых кривых в окне «Параметры задания»

Приложение Fiery ImageViewer доступно в составе платных пакетов Fiery Graphic Arts Packages ([Fiery Graphic Arts Pro Package](#) и [Fiery ColorRight Package](#)). Оно предоставляет гораздо более широкие возможности для настройки цвета и изображения, в том числе быстрый предварительный просмотр на уровне пикселей, настройка цвета в определенной области страницы и замена цвета.

#### Преимущества

- Быстрый способ выполнить простое редактирование кривых на поздних этапах подготовки прямо в параметрах задания.

#### Дополнительные ресурсы

- Посмотрите [видео](#).

#### Доступность

|                                    |  |
|------------------------------------|--|
| Внешние серверы листовой печати    | Стандартно   |
| Встроенные серверы листовой печати | Стандартно (недоступно для серверных платформ Fiery A20) |

**Серверная или клиентская функция:** клиентская (Fiery Command WorkStation 6.6)

### Улучшения Fiery Spot Pro

#### Повышение удобства работы

Точность цветопередачи (независимо от того, входит ли цвет в цветовую гамму принтера) теперь отделена от столбца dE. Благодаря этому пользователи могут быстрее видеть состояние гаммы конкретного цвета.

| Name           | Color Accuracy (ΔE <sub>00</sub> ) | ΔE   | Separation Cyan |
|----------------|------------------------------------|------|-----------------|
| PANTONE 32...  | In gamut                           | 2.78 | 31.4            |
| PANTONE 43...  | In gamut                           | 0.42 | 66.3            |
| PANTONE 46...  | In gamut                           | 2.21 | 9.0             |
| PANTONE 58...  | In gamut                           | 0.98 | 20.0            |
| PANTONE Yel... | Out of gamut                       | 5.76 | 0.0             |

Новый столбец точности цветопередачи

### Оптимизация всех цветов

Теперь любой набор плашечных цветов можно легко оптимизировать для определенного профиля, используя подмножество образцов. Например, теперь пользователи могут выбрать оптимизацию одной или нескольких групп плашечных цветов либо всех плашечных цветов всего за один шаг. Это экономит время и упрощает оптимизацию плашечных цветов для нужного профиля и материала для печати.

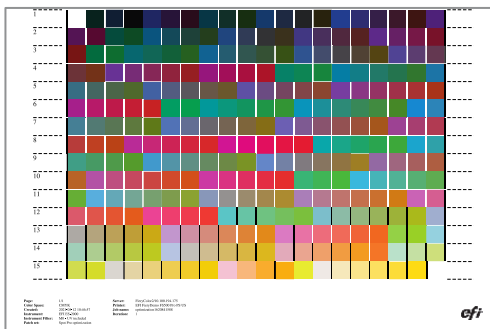
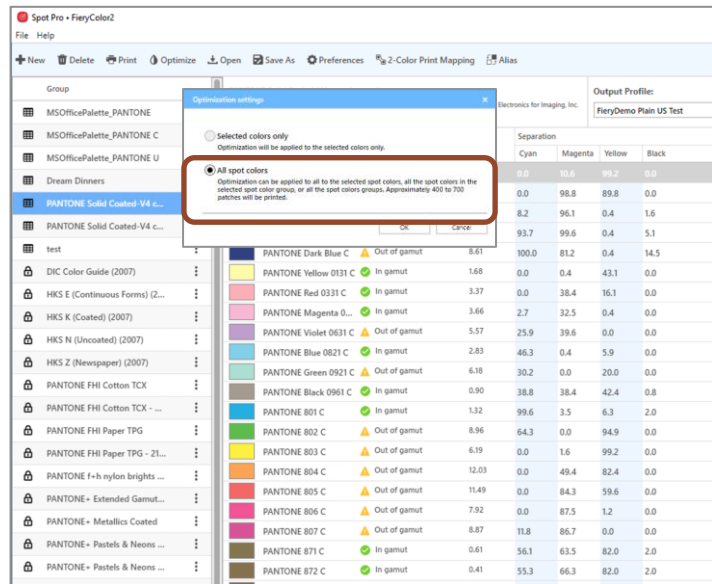


Диаграмма оптимизации



Новые параметры Fiery Spot Pro предоставляют возможность оптимизации большего количества цветов.

### Улучшения отчета оптимизации плашечных цветов

Новый расширенный отчет по оптимизации плашечных цветов Spot Pro предоставляет дополнительные сведения как об отдельных цветах, так и о группах цветов.

#### Новые сведения

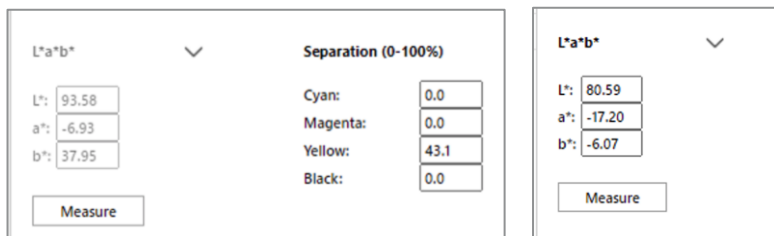
- Среднее и максимальное значения дельты E (dE) для группы оптимизированных плашечных цветов.
- Доля цветов (в процентах), попадающих в пределы 1, 2 или 3 dE.
- Разбивка значений L\*a\*b, оптимизированных значений L\*a\*b и значений dE для каждого оптимизированного цвета.

| Color | Name                | L*a*b* |        |        | Optimized L*a*b* |        |        | Separation |         |        |       | dE <sub>50</sub> |
|-------|---------------------|--------|--------|--------|------------------|--------|--------|------------|---------|--------|-------|------------------|
|       |                     | L*     | a*     | b*     | L*               | a*     | b*     | Cyan       | Magenta | Yellow | Black |                  |
|       | PANTONE Yellow ...  | 87.55  | 2.18   | 109.05 | 90.06            | -10.49 | 86.47  | 0.0        | 0.4     | 99.6   | 0.0   | 8.30             |
|       | PANTONE Bright ...  | 57.47  | 72.50  | 61.67  | 55.83            | 54.89  | 55.41  | 0.0        | 94.9    | 96.1   | 0.0   | 5.44             |
|       | PANTONE Pink C      | 51.00  | 72.69  | -15.81 | 57.39            | 61.92  | -5.98  | 0.0        | 88.6    | 0.4    | 0.0   | 7.55             |
|       | PANTONE Medium ...  | 20.89  | 50.17  | -59.27 | 28.82            | 26.74  | -40.67 | 92.2       | 96.1    | 0.0    | 0.0   | 9.49             |
|       | PANTONE Dark Bl.    | 20.84  | 29.17  | -68.50 | 31.46            | 8.74   | -42.40 | 99.6       | 78.8    | 1.2    | 7.8   | 10.05            |
|       | PANTONE Yellow ...  | 93.58  | -6.93  | 37.95  | 91.54            | -8.82  | 42.00  | 0.0        | 0.0     | 50.2   | 0.0   | 2.11             |
|       | PANTONE Red 033 ... | 79.52  | 31.28  | 6.02   | 83.42            | 15.07  | 0.57   | 0.0        | 20.4    | 7.1    | 0.0   | 9.42             |
|       | PANTONE Magenta...  | 79.90  | 29.39  | -11.22 | 85.29            | 10.40  | -5.91  | 2.7        | 14.5    | 0.0    | 0.0   | 11.67            |
|       | PANTONE Violet ...  | 69.43  | 23.80  | -28.71 | 75.98            | 18.81  | -10.45 | 8.6        | 31.0    | 0.0    | 0.0   | 11.09            |
|       | PANTONE Blue 08 ... | 78.27  | -24.01 | -22.57 | 78.41            | -20.39 | -5.82  | 38.4       | 0.0     | 20.0   | 0.0   | 9.84             |
|       | PANTONE Green 0...  | 86.12  | -27.04 | -1.39  | 85.04            | -11.61 | -1.70  | 16.8       | 0.0     | 10.2   | 0.0   | 9.87             |
|       | PANTONE Black 0...  | 62.94  | 1.66   | 3.69   | 63.45            | 3.89   | 9.97   | 16.5       | 42.0    | 47.1   | 0.0   | 3.97             |
|       | PANTONE 801 C       | 55.42  | -37.51 | -43.25 | 57.45            | -36.80 | -39.45 | 98.0       | 0.0     | 7.8    | 1.2   | 2.27             |
|       | PANTONE 802 C       | 75.30  | -63.33 | 63.34  | 72.01            | -35.49 | 53.97  | 49.0       | 0.0     | 92.5   | 0.0   | 8.77             |
|       | PANTONE 803 C       | 62.14  | 19.24  | 19.48  | 60.70            | 19.83  | 19.65  | 19.0       | 0.0     | 100.0  | 0.0   | 6.58             |

Просмотр дополнительных сведений об оптимизированных плашечных цветах



Также упрощено редактирование значений L\*a\*b. Теперь есть одно значение L\*a\*b, которое можно менять для пользовательских цветов. А для цветов в библиотеках по умолчанию значения L\*a\*b заблокированы и недоступны для редактирования (их можно изменить, только если скопировать цвет в новую группу).



Заблокированные значения L\*a\*b для цветов в библиотеках по умолчанию

Один набор значений L\*a\*b для пользовательских цветов

[Посмотрите видео](#), чтобы узнать больше.

### Преимущества

- Более простая оптимизация плашечных цветов для нужного профиля и материала для печати.
- Быстрый просмотр дополнительных сведений об оптимизации плашечных цветов.
- Быстрое понимание, входит ли плашечный цвет в цветовую гамму.

### Доступность

|                                    |  |
|------------------------------------|--|
| Внешние серверы листовой печати    | Требуется Fiery Graphic Arts Pro Package |
| Встроенные серверы листовой печати | Требуется Fiery ColorRight Package       |

**Серверная или клиентская функция:** клиентская (Fiery Command WorkStation 6.7)

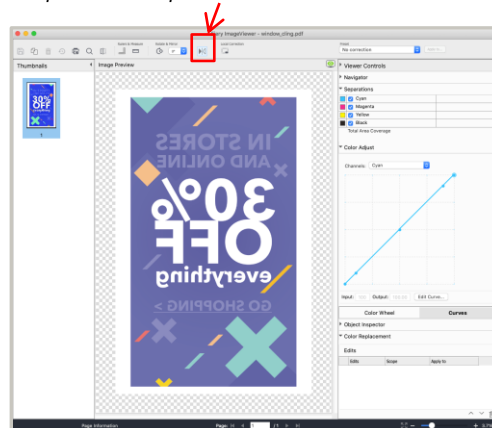
### Улучшения Fiery ImageViewer

Следующие новые функции Fiery ImageViewer повышают удобство пользователя при выполнении предварительного просмотра растровых файлов и настройки цвета.

#### Зеркальный предварительный просмотр

Функция предварительного просмотра растра позволяет отображать исходный файл в виде зеркального изображения. Это удобно для таких заданий, как изображения, наклеиваемые на стекло или переводимые на футболки, а также графика с подсветкой. Функция зеркального предварительного просмотра также удобна для заданий с применением специальных цветов, когда белый тонер печатается поверх CMYK. Обратите внимание, что эта функция не меняет макет задания, это просто предварительный просмотр.

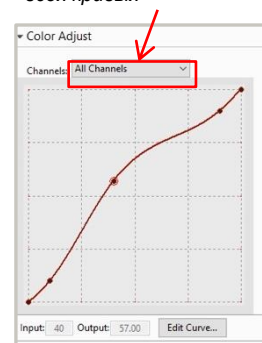
Зеркальный предварительный просмотр зеркально отражает изображение



### Глобальная корректировка кривых

Обеспечивает простой способ корректировки кривых для всех вариантов цветоделения. Например, глобальная корректировка кривых позволяет настроить кривые полутонов, теней или светлых участков.

Одновременная корректировка всех кривых

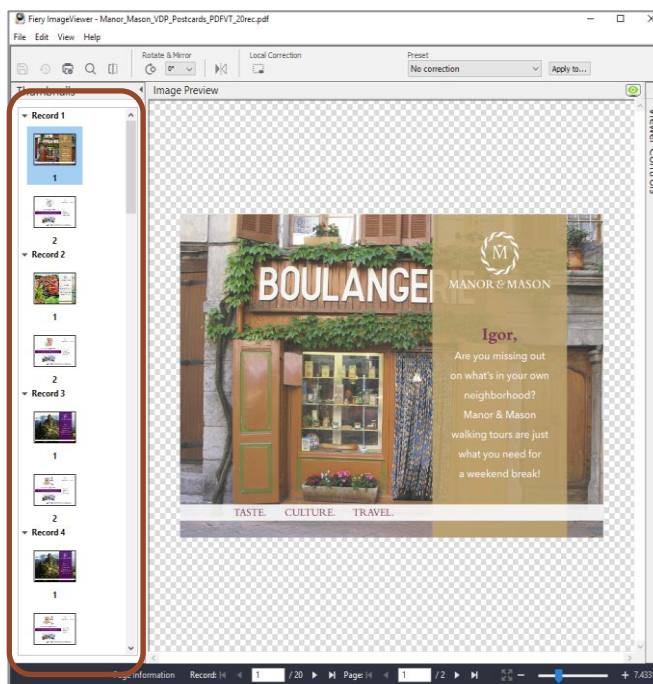


### Функции управления ImageViewer на уровне страницы

Благодаря интеграции элементов управления предварительным просмотром раstra в ImageViewer теперь у пользователей есть единый интерфейс для настройки цвета и выполнения простых правок на уровне страницы в обработанных файлах. Это значительно повышает эффективность и удобство использования.

#### Новые функции ImageViewer

- Изменение порядка страниц в режиме просмотра эскизов
- Отображение эскизов в виде поверхностей листов
- Удаление страниц
- Создание копий страниц
- Выбор всех страниц
- Перемещение страниц между документами  
(вырезать/копировать/вставить, перетаскать)
- Предварительный просмотр заданий VDP как наборов записей (в этом случае функции изменения порядка, удаления и копирования страниц недоступны)



Функции управления на уровне страницы для задания VDP. Наборы записей видны.

Если имеется лицензия на пакет [Fiery Graphic Arts Pro Package](#) или [Fiery ColorRight Package](#), для доступа к этому унифицированному интерфейсу необходимо нажать задание правой кнопкой мыши и выбрать «Предварительный просмотр» или ImageViewer.

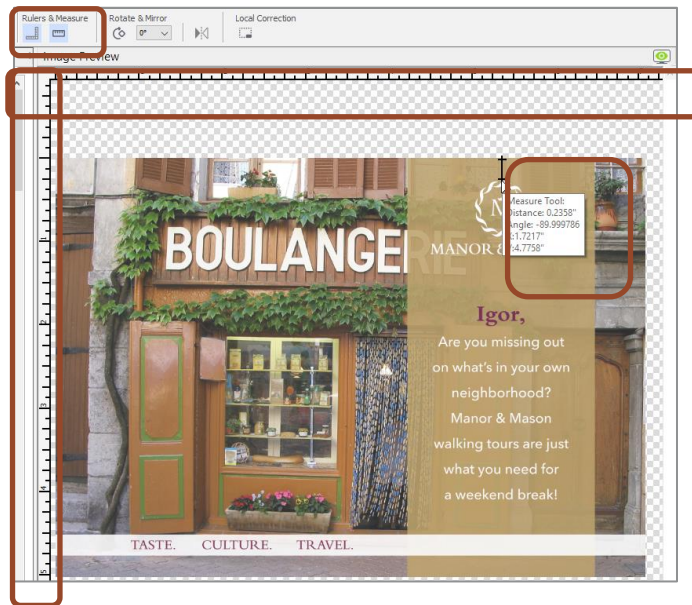
[Посмотрите видео](#), чтобы узнать больше.



### Средство измерения и линейка

Теперь в ImageViewer можно отобразить линейку по осям X и Y на панели предварительного просмотра изображения. Пользователи могут настроить различные единицы измерения для линейки.

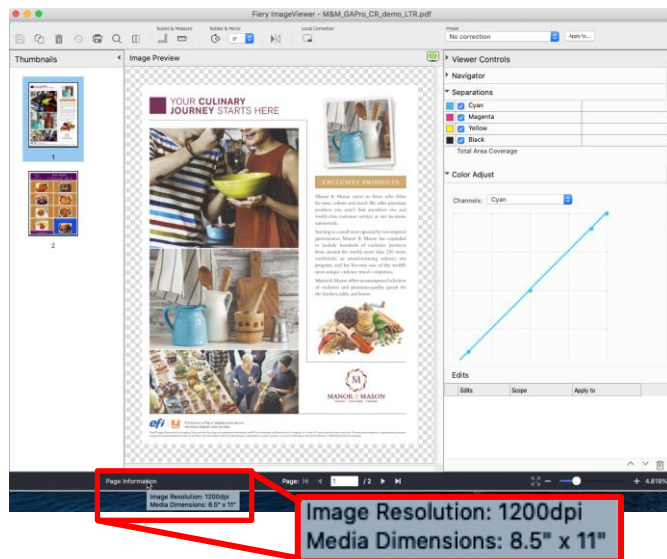
Новое средство измерения позволяет измерять расстояние между двумя конкретными точками на странице.



Новое средство измерения и линейка в Fieri ImageViewer

### Отображение размеров документа и материала для печати

Теперь при наведении курсора на панель «Информация о странице» в нижней части окна Fieri ImageViewer отображаются размеры страницы и материала для печати для серверов листовой печати Fieri.



Размеры страницы и материала для печати отображаются в нижней части окна Fieri ImageViewer.

### Преимущества

- Более точный предварительный просмотр заданий, выводимых в зеркальном отображении.
- Простой способ корректировки кривых для всех вариантов цветоделения.
- Повышение эффективности с помощью единого интерфейса для редактирования на уровне страницы.
- Быстрый просмотр важных атрибутов страницы или материала для печати

### Доступность

|                                    |  |
|------------------------------------|--|
| Внешние серверы листовой печати    | Требуется Fieri Graphic Arts Pro Package |
| Встроенные серверы листовой печати | Требуется Fieri ColorRight Package       |

**Серверная или клиентская функция:** клиентская (Fieri Command WorkStation 6.6 и 6.7)

## Производительность

### Повышение производительности и удобства использования

Серверы Fiery FS500 Pro поддерживают новейшие аппаратные платформы серии Fiery NX с гибридными конфигурациями дискового хранилища для серверов на базе Windows. Теперь SSD-накопитель используется для программного обеспечения и операционной системы Fiery, а жесткий диск используется для данных.

Интеграция этой новой аппаратной архитектуры с программным обеспечением Fiery сокращает время загрузки (при включении и выходе из режима ожидания). Это также повышает скорость реагирования приложений и удобство использования при запуске приложений на сервере Fiery или при подключении к серверу Fiery в Fiery Command WorkStation на клиентском компьютере.



### Более быстрая работа

Операторы Fiery FS500 Pro, использующие Fiery Command WorkStation на Fiery NX Station, смогут **в 3 раза быстрее запускать приложения**, когда сервер Fiery одновременно выполняет буферизацию, RIP-обработку и печать заданий. Более быстрый запуск повышает удобство работы с приложениями непосредственно на сервере Fiery. При использовании Fiery Command WorkStation на компьютерах под управлением Windows или macOS стандартные приложения, такие как «Параметры задания», «Paper Catalog», «Предварительный просмотр», «Impose» и «ImageViewer» будут **запускаться на 40% быстрее**.

Кроме того, серверы Fiery FS500 Pro, работающие на новейших аппаратных платформах серии NX, **загружаются в 2–3 раза быстрее** по сравнению с предыдущими поколениями. Более быстрая загрузка упрощает сервисное обслуживание и повышает удобство работы.

### Более быстрая обработка сложных файлов

Сочетание новейшего оборудования Fiery NX и улучшенной технологии обработки в программном обеспечении Fiery FS500 Pro позволяет **значительно повысить производительность на всех этапах обработки и печати**. Улучшения особенно заметны в рабочих процессах с интенсивным чтением, когда сервер Fiery одновременно выполняет буферизацию, RIP-обработку и печать файлов.

Например, обработка таблоида на 100 страниц или фотокниги формата A3 (800 Мбайт) выполняется **на 36% быстрее** на сервере Fiery FS500 Pro с новейшим оборудованием NX Pro по сравнению с сервером Fiery FS400 Pro с имеющимся оборудованием NX Pro.

Эти улучшения процесса обработки помогают поддерживать номинальную скорость печатающих машин при печати больших файлов с большим количеством графики. Таким образом, поставщики могут соблюдать самые сжатые сроки и выполнять больше заданий.



### Преимущества

- Повышение эффективности и производительности при работе с приложениями непосредственно на сервере Fiery.
- Более быстрая загрузка ускоряет возобновление производственных операций пользователями.
- Повышенная производительность помогает сократить сроки и увеличить объемы работы.

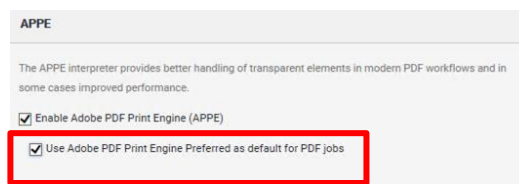
### Доступность

|                                    |            |
|------------------------------------|------------|
| Внешние серверы листовой печати    | Стандартно |
| Встроенные серверы листовой печати | Недоступно |

**Серверная или клиентская функция:** серверная

### PDF Print Engine в качестве интерпретатора по умолчанию

Внешние серверы Fiery FS500 Pro поставляются с решением Adobe PDF Print Engine, настроенным в качестве интерпретатора по умолчанию для заданий PDF. PDF Print Engine обеспечивает непосредственную RIP-обработку файлов PDF без их преобразования в PostScript, что позволяет избежать ошибок, связанных с этим процессом.



На сервере Fiery с пакетом Adobe PDF Print Engine технология интерпретатора Adobe используется совместно с программным механизмом визуализации EFI для точного воспроизведения исходных файлов PDF. Это гарантирует соответствие печатной продукции ожиданиям дизайнера и клиентов.

Поскольку все больше поставщиков услуг печати внедряют собственные сквозные рабочие процессы для документов PDF, установка PDF Print Engine в качестве интерпретатора по умолчанию экономит время и повышает эффективность производства. Это также обеспечивает более эффективную настройку параметров задания с помощью решения Fiery JobExpert, которое работает исключительно с интерпретатором PDF Print Engine.

Встроенная обработка файлов с помощью PDF Print Engine экономит время, избавляя от необходимости преобразовывать или выравнивать содержимое перед отправкой задания на сервер Fiery. Использование PDF Print Engine позволяет подготавливать файлы к печати (обработанные с помощью Fiery Impose, Compose или JobMaster) с помощью Fiery HyperRIP (только для соответствующих серверов). Кроме того, это обеспечивает максимально точную обработку файлов PDF со смешанными цветовыми пространствами и комбинациями прозрачных объектов, а также поддержку функций PDF 2.0, таких как постраничная визуализация и компенсация черной точки на основе объектов.

### Преимущества

- Получение более качественных и точных результатов.
- Использование собственного рабочего процесса PDF без необходимости преобразовывать или выравнивать файлы.
- PDF Print Engine использует вычислительную мощность HyperRIP для файлов Fiery Impose, Compose или JobMaster (только для соответствующих серверов).
- Совместимость с отраслевым стандартом PDF 2.0.
- Повышение эффективности рабочих процессов PDF.

### Доступность

|                                    |   |
|------------------------------------|---|
| Внешние серверы листовой печати    | Стандартно  |
| Встроенные серверы листовой печати | По умолчанию отключено. PDF Print Engine входит в состав опций Fiery JobExpert и набора для обработки PDF-файлов. |

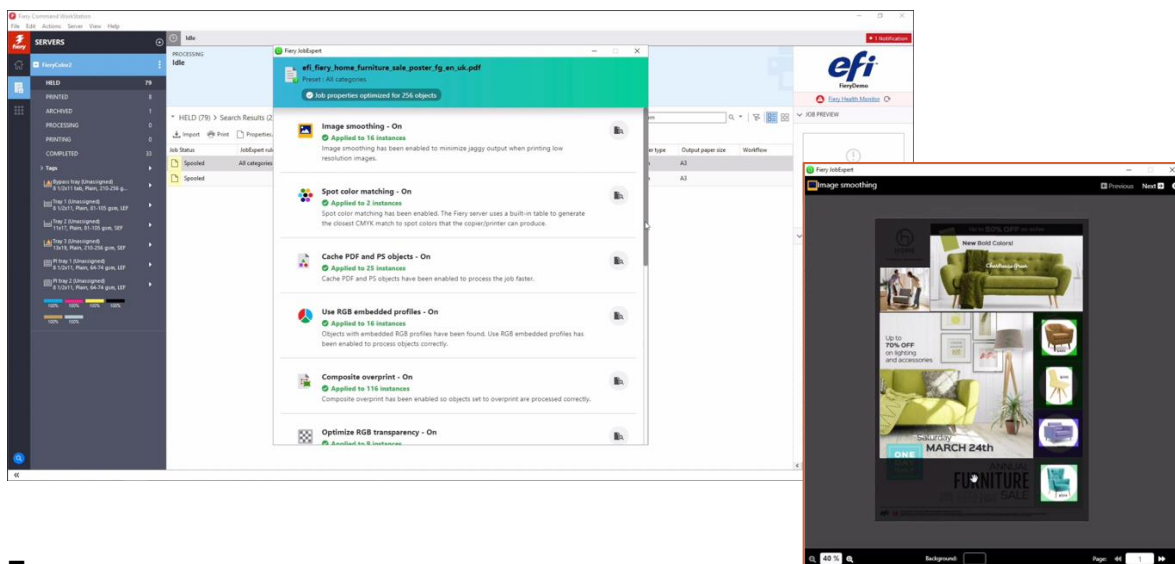
**Серверная или клиентская функция:** серверная

## Улучшенные возможности Fieri JobExpert

Fieri JobExpert анализирует входящие файлы PDF и динамически выбирает оптимальные настройки печати для достижения максимального качества и минимального времени производства. После применения JobExpert к заданию операторы могут использовать визуальный отчет JobExpert, чтобы просмотреть обзор и описание примененных настроек. Функция предварительного просмотра помогает найти элементы, требующие использования определенных настроек в JobExpert. Если перед печатью применяются функции подготовки (Fieri Impose, Compose или JobMaster), то при обработке задания в Adobe PDF Print Engine все настройки JobExpert будут сохранены.

Теперь решение Fieri JobExpert доступно для встроенных серверов FS500 на базе Linux с дополнительным пакетом Fieri JobExpert и набором для обработки PDF-файлов.

Кроме того, Fieri JobExpert теперь поддерживает файлы PDF/VT. Клиенты со сквозным рабочим процессом для документов PDF теперь могут более эффективно работать со своими файлами VDP. Кроме того, они могут быть уверены, что файлы будут правильно напечатаны, поскольку оптимальные настройки печати применяются автоматически.



### Преимущества

- Визуализация элементов, для которых необходимо использовать определенные настройки JobExpert.
- Встроенные серверы теперь могут использовать JobExpert для автоматического определения оптимальных настроек печати.
- Более простая печать файлов PDF/VT благодаря оптимальным настройкам печати.

### Доступность

|                                    |  |
|------------------------------------|--|
| Внешние серверы листовой печати    | Стандартно   |
| Встроенные серверы листовой печати | Требуются Fieri JobExpert и набор для обработки PDF-файлов |

**Серверная или клиентская функция:** серверная

### **Fiery JobExpert и набор для обработки PDF-файлов**

Новый пакет Fiery JobExpert и набор для обработки PDF-файлов для встроенных серверов Fiery FS500 обеспечивают следующие преимущества.

1. Доступ к приложению Fiery JobExpert, которое автоматически выбирает оптимальные параметры заданий Fiery для достижения высочайшего качества печати и сокращения времени обработки.
2. Встроенная обработка файлов PDF с помощью Adobe PDF Print Engine.
3. Полная поддержка файлов PDF/VT-1.

Поддержка PDF/VT предоставляет преимущества рабочего процесса PDF при обработке файлов VDP. Это помогает поставщикам услуг печати расширять свои предложения и повышать эффективность производства за счет таких возможностей, как редактирование важных переменных данных на поздних этапах подготовки. При обработке файлов PDF/VT система обнаруживает записи, определенные в задании PDF/VT, и кэширует повторно используемые объекты XObject, что позволяет серверу Fiery выполнять RIP-обработку повторяющихся элементов только один раз, а затем кэшировать их.



Файлы PDF/VT-1 можно создавать с помощью инструментов разработки VDP, таких как XMPie, FusionPro или EFI MarketDirect VDP.

### **Сравнение: поддержка PDF/VT**

| Формат VDP | Встроенные серверы Fiery FS500                                      | Внешние серверы Fiery FS500 Pro |
|------------|---|---------------------------------|
| PDF/VT-1   | Поддерживается с Fiery JobExpert и набором для обработки PDF-файлов | Стандартно                      |
| PDF/VT-2   | Не поддерживается   | Стандартно                      |

### **Преимущества**

- Гарантия стабильных и предсказуемых результатов благодаря комплексному рабочему процессу Adobe.
- Совместимость с отраслевым стандартом PDF 2.0.
- Сохранение файлов в собственном формате PDF при выполнении обработки для печати, устраняя возможные проблемы с преобразованием в PostScript.
- Автоматический выбор оптимальных параметров задания Fiery позволяет сократить время настройки и количество отходов.
- Высочайшее качество печати: правильная печать прозрачных объектов и мелкого текста, поддержка встроенных профилей и многое другое.
- Эффективная фальцовка в имеющихся предпечатных операциях на основе PDF, позволяющая использовать единый стандартный рабочий процесс печати PDF для всех типов заданий.



### Доступность

|                                    |   |
|------------------------------------|---|
| Внешние серверы листовой печати    | Adobe PDF Print Engine, JobExpert и поддержка PDF/VT-1 являются стандартными функциями. |
| Встроенные серверы листовой печати | Опция<br>Примечание. Эта опция несовместима с предыдущими системами Fiery.              |

**Серверная или клиентская функция:** серверная

### Настраиваемый спуск полос для финишера Duplo DC-618

Операторы могут использовать Fiery Impose для простой настройки макета спуска полос, включая метки обрезки, линии сгиба и перфорации для заданий, которые должны быть завершены на автоматическом устройстве продольной разрезки, устройстве обрезки или биговальном устройстве Duplo DC-618.



*Устройство продольной разрезки / устройство обрезки / биговальное устройство Duplo DC-618*

Fiery Impose может напрямую взаимодействовать с программным обеспечением контроллера Duplo DC-618, чтобы пользовательский макет с настройками финишной обработки можно было проверить и сохранить в ПО контроллера Duplo. Когда напечатанное задание проходит через финишер, Duplo DC-618 сопоставляет напечатанное задание с правильным набором инструкций по финишной обработке. Это означает, что операторы могут в Fiery Impose легко создавать настраиваемые макеты для новых заданий с собственными настройками финишной обработки. При этом они могут быть уверены, что такие задания с настраиваемым макетом будут напечатаны и обработаны правильно.

Этот интегрированный рабочий процесс исключает дублирование настроек между программным обеспечением спуска полос и программным обеспечением контроллера финишера. Операторы могут применять к настраиваемым заданиям сложные параметры финишной обработки, избегая ошибок и повторной печати.

Кроме того, процесс спуска полос можно автоматизировать для повторяющихся заданий с помощью Fiery Hot Folders или Fiery JobFlow Base.

[Посмотрите](#), как в Fiery Impose можно с легкостью создать макет задания с установленными параметрами финишной обработки.

### Преимущества

- Устранение узких мест за счет исключения ручных процессов.
- Повышение эффективности производственных процессов.
- Визуализация линий финишной обработки перед печатью снижает количество ошибок.

### Доступность

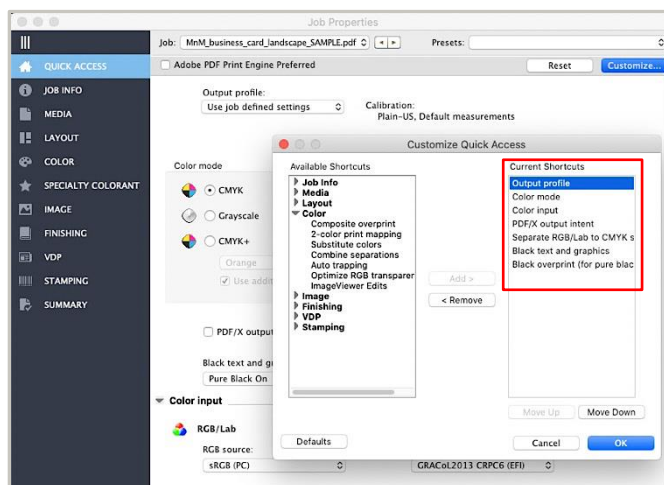
|                                    |                        |
|------------------------------------|------------------------|
| Внешние серверы листовой печати    | Требуется Fiery Impose |
| Встроенные серверы листовой печати | Требуется Fiery Impose |

**Серверная или клиентская функция:** клиентская (Fiery Command WorkStation 6.6)

### Дополнительные настройки цвета на вкладке «Быстрый доступ»

Пользователи могут включить дополнительные настройки цвета в представление «Быстрый доступ» в параметрах задания для более быстрой настройки задания. Теперь на этой панели можно настроить следующие сочетания клавиш.

- Выходной профиль
- Цветовой режим
  - Настройки RGB/Lab
  - Настройки CMYK
  - Настройки оттенков серого
  - Настройки плашечных цветов
- Параметры цветов
  - Пересчет при выводе PDF/X
  - Цветоделение RGB/Lab через источник CMYK
  - Черный текст и графика
  - Наложение черного



Дополнительные настройки цвета на панели «Быстрый доступ».

### Преимущества

- Более быстрая настройка заданий

### Доступность

|                                    |            |
|------------------------------------|------------|
| Внешние серверы листовой печати    | Стандартно |
| Встроенные серверы листовой печати | Стандартно |

**Серверная или клиентская функция:** клиентская (Fiery Command WorkStation 6.6)

### Поиск заданий на всех серверах

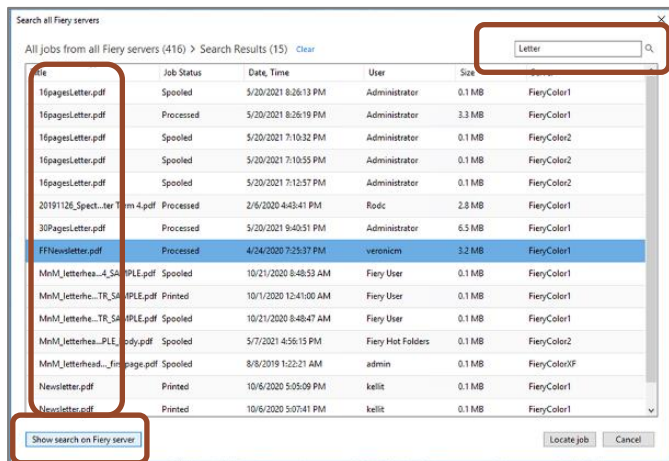
Теперь операторы могут легко находить задания Fiery в любом месте типографии. Благодаря Fiery Command WorkStation 6.7 задания можно искать на всех подключенных серверах Fiery. Задания можно искать с помощью функции простого поиска по следующим критериям.

- Название
- Состояние задания
- Дата, время
- Пользователь
- Размер
- Сервер

Выбор функции «Поиск на всех серверах Fiery» на панели обычного поиска в Центре заданий



Полученный список результатов поиска можно отсортировать по любому столбцу. Дважды нажмите задание, чтобы закрыть окно поиска и автоматически выделить это задание на соответствующем сервере Fiery. Нажмите «Показать результаты поиска на сервере Fiery», чтобы перейти к результатам поиска на сервере Fiery, на котором находится выделенное задание.



Окно поиска заданий с результатами, найденными на нескольких подключенных серверах Fiery

В окне поиска можно очистить поле поиска, чтобы начать новый поиск на всех подключенных серверах.

Функцию «Поиск на всех серверах Fiery» также можно использовать, чтобы просмотреть все задания, отправленные конкретным пользователем, или количество заданий, обработанных и готовых к печати на всех серверах Fiery.

[Посмотрите видео](#), чтобы узнать больше.

### Преимущества

- Быстрый поиск заданий печати Fiery в любом месте типографии.

### Доступность

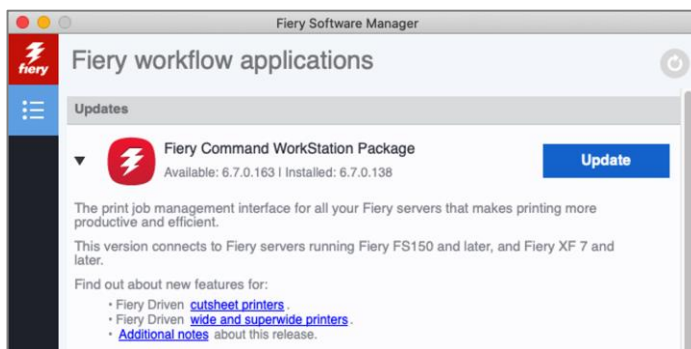
|                                    |            |
|------------------------------------|------------|
| Внешние серверы листовой печати    | Стандартно |
| Встроенные серверы листовой печати | Стандартно |

**Серверная или клиентская функция:** клиентская (Fiery Command WorkStation 6.7)

### Быстрая установка ежемесячных обновлений Fiery Command WorkStation Package

Ежемесячные обновления Fiery Command WorkStation Package теперь устанавливаются быстрее на платформах Microsoft® Windows® как на серверах Fiery, так и на клиентских компьютерах. Новые «инкрементные» программы установки теперь устанавливают только измененные компоненты, благодаря чему процесс ежемесячного обновления выполняется быстрее, чем раньше. Это позволяет быстрее возобновить процесс печати после обновления.

Полная установка Command WorkStation теперь требуется только при переходе на полную версию, например с версии 6.6.xxx на версию 6.7.xxx.



Окно Fiery Software Manager с ежемесячным инкрементным обновлением.



**Преимущества**

- Теперь установка ежемесячных обновлений занимает меньше времени, что позволяет быстрее возобновить процесс печати после обновления.

**Доступность**

|                                    |            |
|------------------------------------|------------|
| Внешние серверы листовой печати    | Стандартно |
| Встроенные серверы листовой печати | Стандартно |

**Серверная или клиентская функция:** клиентская (Fiery Command WorkStation 6.7)

## Управление

### Расчетное время печати

Серверы Fiery FS500 Pro предоставляют функцию оценки времени печати для облегчения планирования заданий и работы типографии. Эта возможность доступна при использовании Fiery Command WorkStation 6.7 и более поздних версий. Расчетное время печати можно добавить в виде столбца в список заданий. Оценка времени печати выполняется для обработанных файлов на основе ранее напечатанных заданий. Средняя точность оценки времени печати составляет более 90% для стандартной смены.

| Job Status | Print Time Est... | Job Title                                    | User       | Size     | Pages | Copies |
|------------|-------------------|--|------------|----------|-------|--------|
| Processed  | 01:30:55          | MnM_booklet_posters_LTR_SAMPLE.pdf           | miker      | 354...MB | 12    | 1000   |
| Processed  | 00:00:02          | MnM_booklet_bleed_LTR_SAMPLE.pdf             | miker      | 138...MB | 8     | 1      |
| Processed  | 00:00:58          | estimate-test-arial-black.fpp                | admin      | 345...MB | 400   | 1      |
| Processed  | 00:02:40          | efi_fiery_fgs_garden_poster_11x17_fg.pdf     | Admin      | 41.8 MB  | 2     | 80     |
| Processed  | 00:33:20          | efi_fiery_home_furnit...sample_poster_fg.pdf | Admin      | 41.1 MB  | 2     | 1000   |
| Processed  | 00:18:40          | efi_fiery_home_furnit...sample_poster_fg.pdf | Admin      | 41.1 MB  | 2     | 560    |
| Processed  | 00:00:01          | optimization1620841441                       | Fiery User | 0.3 MB   | 1     | 1      |
| Processed  | 00:00:01          | FGS_catalog_covers_LTR.pdf                   | Admin      | 43.0 MB  | 2     | 1      |
| Processed  | 00:07:38          | MnM_booklet_LTR_SAMPLE.pdf                   | Admin      | 134...MB | 8     | 400    |
| Processed  | 00:00:02          | MnM_business_cards...ape_SAMPLE.pdf.dbp      | heatherb   | 45.1 MB  | 2     | 10     |

### Преимущества

- Повышение эффективности планирования и составления графика для заданий печати.

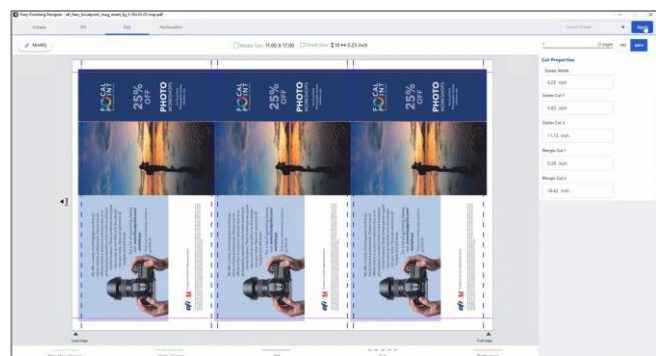
### Доступность

|                                    |            |
|------------------------------------|------------|
| Внешние серверы листовой печати    | Стандартно |
| Встроенные серверы листовой печати | Стандартно |

Серверная или клиентская функция: серверная

### Fiery Finishing Designer

Fiery Finishing Designer — это бесплатный визуальный интерфейс программирования, который упрощает создание и редактирование настроек окончательной обработки для встроенных финишеров. Интерактивный интерфейс WYSIWYG доступен из Fiery Command WorkStation. Он позволяет определить место для обрезки, линий сгиба и метки перфорации перед отправкой задания на печатную машину Fiery Driven™.



Fiery Finishing Designer отображает линии финишной обработки в содержимом задания.

Fiery Finishing Designer предоставляет уникальные возможности предварительного просмотра содержимого задания в режиме реального времени в процессе программирования переменных финишера. Операторы могут использовать это пробное изображение, чтобы убедиться, что задание будет выполнено правильно — без лишней траты времени и экспериментов с материалами для печати. Этот интерфейс поддерживает параметры финишера и ограничения режима обрезки для обеспечения совместимости с настройками финишера.

Создайте набор настроек сервера Fiery, содержащий расположение линий финишной обработки и настройки материала для печати, чтобы сэкономить время при выполнении аналогичных заданий в будущем. А затем автоматизируйте процесс, используя Fiery Hot Folders, виртуальные принтеры, параметры задания, наборы настроек сервера, Fiery JobFlow Base или Fiery JobFlow.

### Преимущества

- Визуальное добавление настроек окончательной обработки в окне предварительного просмотра готового продукта в режиме реального времени.
- Пробное изображение задания со спуском полос с линиями финишной обработки помогает избежать лишних отходов.
- Производство готовой к отправке продукции.

### Доступность

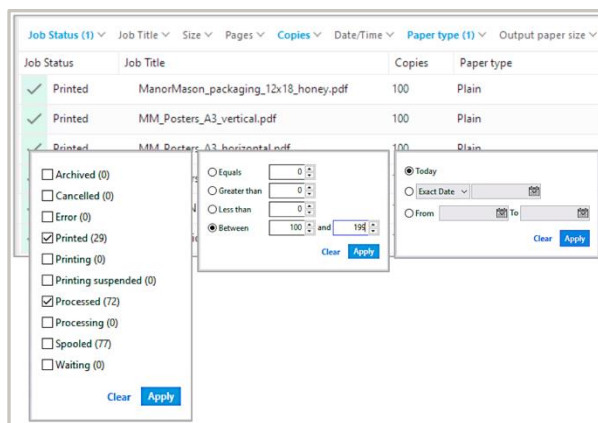
|                                    |  |
|------------------------------------|--|
| Внешние серверы листовой печати    | Проверьте таблицу функций сервера Fiery для подтверждения поддержки. |
| Встроенные серверы листовой печати | Проверьте таблицу функций сервера Fiery для подтверждения поддержки. |

**Серверная или клиентская функция:** серверная

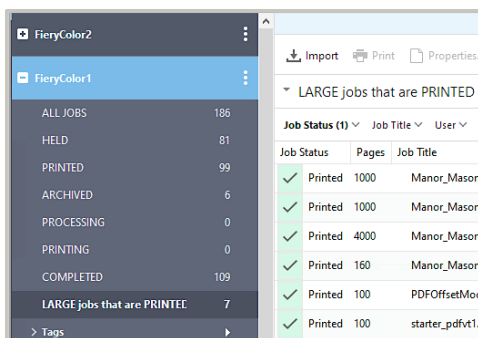
### Расширенный поиск

Расширенный поиск — это мощная функция, выполняющая быстрый поиск заданий на основе расширенных критериев поиска. Эта функция предоставляет следующие возможности.

- Поиск заданий по любой комбинации доступных фильтров.
- Выбор нескольких параметров одного фильтра (если применимо).
- Выбор диапазона данных в фильтре (если применимо).
- Выбор варианта «Сегодня» в фильтрах даты.



Поиск с использованием нескольких фильтров с разными вариантами выбора, фильтра «Сегодня» и фильтра диапазон данных.



Расширенный поиск, сохраненный в виде настраиваемого представления на сервере листовой печати Fiery.

Доступ к расширенному поиску можно получить на новой панели инструментов в заголовке списка заданий. Все отображаемые столбцы заданий можно использовать в качестве фильтров. Можно настроить, какие фильтры и в каком порядке будут отображаться на панели инструментов. Для этого используйте раскрывающийся список «Дополнительно», который помогает поддерживать порядок в интерфейсе Центра заданий. Функция «Очистить» позволяет сбросить все фильтры, примененные в активном представлении.

В новом представлении «ВСЕ ЗАДАНИЯ» отображаются все задания для этого сервера независимо от их состояния.

Список заданий, полученный после фильтрации, можно сохранить в качестве настраиваемого представления, которое затем можно выбрать на панели «Сервер» или в раскрывающемся списке «Представления».

Эта улучшенная функция расширенного поиска заменяет аналогичную функцию из предыдущих версий Fiery Command WorkStation.

**Преимущество**

- Повышает производительность за счет возможности быстрого поиска одного или нескольких заданий.

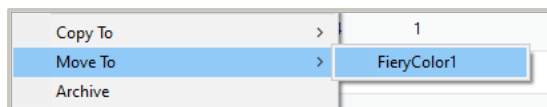
**Доступность**

|                                    |            |
|------------------------------------|------------|
| Внешние серверы листовой печати    | Стандартно |
| Встроенные серверы листовой печати | Стандартно |

**Серверная или клиентская функция:** клиентская (Fiery Command WorkStation 6.6)

**Функции «Переместить», «Копировать на»**

Пользователи могут перемещать задания с одного сервера на другой с помощью функции «Переместить». С помощью функции «Копировать на» задания можно скопировать на другой сервер Fiery.



Перемещение задания или заданий на другой сервер Fiery.

Во время копирования или перемещения в строке состояния в левом нижнем углу Центра заданий отображается ход выполнения задачи. При использовании обеих функций задания поступают на целевой сервер со статусом «В очереди».

**Преимущество**

- Более эффективный способ управления заданиями на нескольких серверах Fiery.

**Доступность**

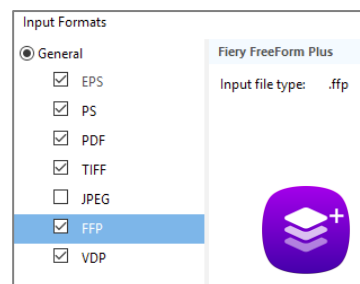
|                                    |            |
|------------------------------------|------------|
| Внешние серверы листовой печати    | Стандартно |
| Встроенные серверы листовой печати | Стандартно |

**Серверная или клиентская функция:** клиентская (Fiery Command WorkStation 6.6)

### Поддержка файлов Fiery FreeForm Plus в Fiery Hot Folders

Клиенты с серверами FS500 Pro/FS500 создают файлы [Fiery FreeForm Plus](#) в приложении Fiery FreeForm Create. Теперь они могут отправлять эти файлы прямо на сервер Fiery из FreeForm Create или сохранять их в качестве автономного пакета файлов (.ffp).

Они также могут использовать автономные пакеты .ffp с Fiery Hot Folders для автоматизации отправки заданий FreeForm Create на сервер Fiery. Это позволяет быстро и эффективно применять атрибуты, такие как наборы настроек сервера или шаблоны спуска полос.



Формат файлов Fiery FreeForm Plus (.ffp) доступен в Fiery Hot Folders.

[Посмотрите видео](#), чтобы узнать больше.

#### Преимущество

- Более эффективный способ отправки заданий Fiery FreeForm Plus на сервер Fiery с правильными атрибутами.

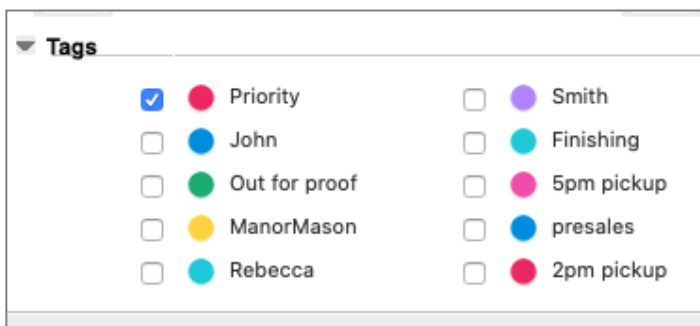
#### Доступность

|                                    |  |
|------------------------------------|--|
| Внешние серверы листовой печати    | Стандартно                             |
| Встроенные серверы листовой печати | Требуется Hot Folders/Virtual Printers |

**Серверная или клиентская функция:** клиентская (Fiery Command WorkStation 6.7)

### Более удобная работа с тегами заданий

Назначение тегов заданиям теперь можно автоматизировать. Теперь теги можно применять к заданиям в диалоговом окне «Параметры задания» и сохранять в наборах настроек сервера. Если выбрать набор настроек сервера с тегами для Fiery Hot Folder, виртуального принтера или Fiery JobFlow либо импортировать задания, эти задания будут отправлены на сервер Fiery с автоматически примененными тегами. Теги «связывают» задания печати Fiery со сторонними производственными линиями, процессами, людьми, клиентами или другими настраиваемыми атрибутами, которые используются при выполнении задания.



Теги, примененные к заданию в разделе «Параметры задания».

Информация о тегах теперь отображается в специальном столбце в списке заданий. После добавления столбца пользователь может отсортировать список в алфавитно-цифровом порядке по возрастанию или убыванию. Если заданию назначено несколько тегов, они отображаются в том порядке, в котором были применены.

[Посмотрите видео](#), чтобы узнать больше.

**Преимущество**

- Более эффективная работа благодаря автоматическому назначению тегов заданий.

**Доступность**

|                                    |            |
|------------------------------------|------------|
| Внешние серверы листовой печати    | Стандартно |
| Встроенные серверы листовой печати | Стандартно |

| Tags                 | User     |
|----------------------|----------|
| ● Priority ● Bindery | heatherb |
| ● Priority           | Admin    |
| ● Linda              | admin    |
| ● John ● Priority    | Admin    |
| ● John ● Linda       | Admin    |
| ● John               | Admin    |
| ● John               | Admin    |

В список заданий добавлен столбец «Теги».

**Серверная или клиентская функция:** клиентская (Fiery Command WorkStation 6.7)

**Более простое управление лицензиями**

В системе Fiery FS400 Pro компания EFI реализовала новую структуру лицензий с ограниченным сроком действия. Лицензии с ограниченным сроком действия предлагают пользователям больше гибкости. Клиенты могут добавить лицензию на 3, 4 или 5 лет аренды оборудования. Они могут также минимизировать свои краткосрочные инвестиции, используя лицензии сроком на 1 или 2 года.

Структура лицензирования была оптимизирована, и теперь пользователи могут активировать новую лицензию, пока действующая еще активна. Например, у пользователя есть годовая лицензия на пакет Fiery Graphic Arts Pro Package, срок действия которой истекает через 30 дней. Он хочет продолжить использовать пакет Fiery Graphic Arts Pro Package, поэтому приобретает у своего дилера Fiery новую лицензию на 4 года. Теперь пользователь может активировать эту лицензию сразу после получения, чтобы автоматически продлить первую лицензию без перерывов и без потери дней.

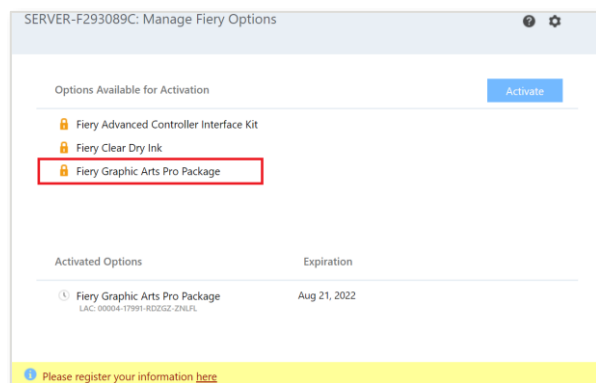
**Преимущество**

- Непрерывное использование опций программного обеспечения Fiery на протяжении выбранного срока.

**Доступность**

|                                    |            |
|------------------------------------|------------|
| Внешние серверы листовой печати    | Стандартно |
| Встроенные серверы листовой печати | Стандартно |

**Серверная или клиентская функция:** серверная

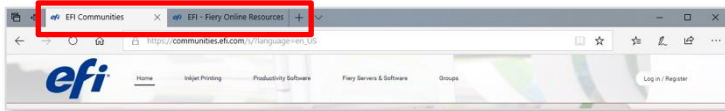


Новую серверную лицензию можно активировать, пока действующая еще активна.

## Подключение

### Новые целевые страницы Fiery по умолчанию

Для облегчения доступа к ресурсам Fiery и помощи экспертов серверы Fiery FS500 Pro на базе Windows открывают в Internet Explorer две новые вкладки по умолчанию.

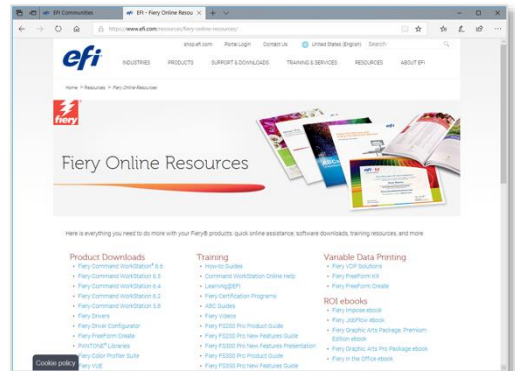


Новые вкладки по умолчанию: [EFI Communities](#) и [Fiery Online Resources](#).

На платформе [EFI Communities](#) пользователи Fiery могут находить решения, делиться идеями и обсуждать продукты EFI с экспертами со всего мира. Также доступны следующие возможности.

- База знаний с возможностью поиска, содержащая технические статьи, созданные службой технической поддержки Fiery для решения распространенных или известных проблем.
- Возможность «следить» за интересующими темами или за конкретными сферами деятельности.
- Персонализированная «лента», которая создается динамически на основе предыдущих действий пользователя на сайте.
- Возможность выбрать «лучший» ответ из множества решений.
- Дизайн, удобный для мобильных устройств.

[Fiery Online Resources](#) — это единый источник информации, где можно найти все необходимое для расширения возможностей продуктов Fiery: быстрая онлайн-помощь, программное обеспечение для загрузки, бесплатные пробные версии, калькуляторы рентабельности, материалы для обучения и многое другое.



### Преимущество

- Быстрый и удобный доступ к знаниям Fiery и доступным онлайн-ресурсам.

### Доступность

|                                    |            |
|------------------------------------|------------|
| Внешние серверы листовой печати    | Стандартно |
| Встроенные серверы листовой печати | Недоступно |

*Примечание. Этот сайт доступен всем пользователям Fiery. Вкладки по умолчанию являются стандартными только для браузеров, установленных на внешних серверах Fiery FS500 Pro под управлением Windows.*

**Серверная или клиентская функция:** серверная



## Журнал аудита безопасности

Чтобы помочь своим организациям в соблюдении нормативных требований, администраторы Fiery могут выполнять сбор событий безопасности и эксплуатации системного ПО Fiery. Эти события автоматически сохраняются в журнале аудита безопасности Fiery. Журнал аудита безопасности (по умолчанию включен) позволяет администратору отслеживать поведение продукта и решать вопросы безопасности до того, как они станут проблемами. Каждое событие безопасности получает статус «Информация», «Предупреждение» или «Ошибка», чтобы администраторам было проще оценить релевантность события.

Журналы доступны в стандартных отраслевых форматах и интегрируются со сторонними решениями по управлению информационной безопасностью и событиями безопасности (SIEM).

Журналы безопасности внешних серверов Fiery FS500 Pro под управлением Windows можно просматривать в Windows EventViewer. Журналы безопасности встроенных серверов Fiery FS500 на базе Linux хранятся в формате Syslog, и при необходимости их можно отправить на удаленный сервер.

### Преимущества

- Обеспечение соответствия требованиям безопасности клиентов и отраслевым нормам.
- Позволяет администратору отслеживать поведение продукта и решать вопросы безопасности до того, как они станут проблемами.

### Доступность

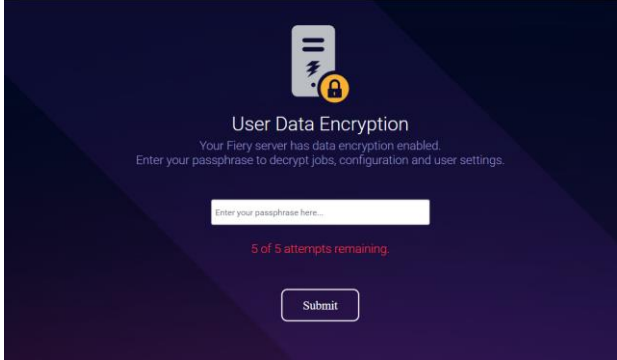
|                                    |            |
|------------------------------------|------------|
| Внешние серверы листовой печати    | Стандартно |
| Встроенные серверы листовой печати | Стандартно |

**Серверная или клиентская функция:** серверная

## Улучшения Fiery QuickTouch

На внешних серверах Fiery FS500 Pro появилось несколько новых функций в Fiery QuickTouch — это программное обеспечение для цветного сенсорного экрана с диагональю 7 дюймов. Пользователи могут видеть новые улучшенные уведомления о состоянии для нескольких модулей.

Новые функции Fiery QuickTouch

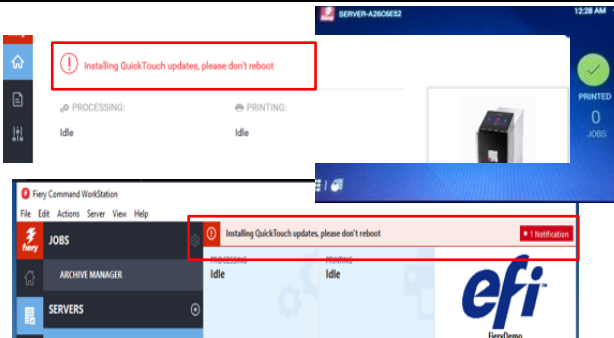
| Преимущество                             | Описание  | Снимок экрана  |
|--|---|--|
| Удобный доступ и повышенная безопасность | Теперь администраторы и специалисты по обслуживанию Fiery могут использовать функцию шифрования пользовательских данных Fiery непосредственно на дисплее QuickTouch. Пользователи могут вводить пароль для разблокировки сервера Fiery прямо на экране. |  |



Новые функции Fiery QuickTouch (продолжение)

| Преимущество   | Описание   | Снимок экрана |
|--|--|---------------|
| <p>Более простой поиск и устранение неисправностей сервера Fiery</p> | <p>Пользователи могут получить доступ к параметрам режима восстановления Fiery на дисплее, если серверу Fiery не удастся выполнить автоматическое восстановление.</p>  |               |
| <p>Простое выполнение планового обслуживания</p>                     | <p>Теперь администраторы Fiery могут планировать ежемесячное, еженедельное или ежедневное резервное копирование прямо на панели.</p>   |               |
| <p>Локализованный поиск и устранение неисправностей QuickTouch</p>   | <p>Новая функция <i>Перезапуск дисплея</i> позволяет администраторам Fiery перезагружать Fiery QuickTouch независимо от сервера Fiery. Это удобно, когда Fiery QuickTouch не удается установить связь с сервером. Сервер Fiery остается в режиме ожидания или в том же состоянии, в котором был при перезапуске Fiery QuickTouch. После перезапуска Fiery QuickTouch восстанавливает связь с сервером Fiery.</p> |               |

Новые функции Fiery QuickTouch (продолжение)

| Преимущество                                      | Описание   | Снимок экрана   |
|---|--|---|
| <p>Меньше зависимости от сервера Fiery</p>        | <p>Fiery QuickTouch больше не перезапускается автоматически при перезагрузке сервера Fiery и наоборот. При перезагрузке сервера Fiery дисплей Fiery QuickTouch не перезагружается; вместо этого отображается анимация падающей бумаги.</p>   |   |
| <p>Более понятные обновления и предупреждения</p> | <p>Обновления микропрограммы для модуля дисплея Fiery QuickTouch теперь отображаются еще в двух точках взаимодействия с конечным пользователем: Fiery WebTools и Fiery Command WorkStation. Эти сообщения предназначены для того, чтобы пользователи не перезагружали и не выключали сервер Fiery во время обновления микропрограммы Fiery QuickTouch.</p> |  |

**Преимущества**

- Более удобный способ резервного копирования и восстановления.
- Более простой способ устранения потенциальных ошибок сервера Fiery.
- Быстрое возобновление производства без лишних перезагрузок сервера Fiery.
- Простой доступ к уведомлениям и обновлениям QuickTouch.

### Доступность

|                                    |            |
|------------------------------------|------------|
| Внешние серверы листовой печати    | Стандартно |
| Встроенные серверы листовой печати | Недоступно |

**Серверная или клиентская функция:** серверная

### Fiery JDF 1.8

Fiery JDF обеспечивает автоматизацию процессов — от отправки задания до получения готовых документов — за счет интеграции рабочих процессов печати и систем управления бизнесом. Благодаря поддержке интеграции на базе JDF сведения о заданиях передаются через системы с меньшим числом ручных операций и ошибок.



Версия Fiery JDF 1.8 поддерживает интеграцию с новыми функциями Fiery, повышает производительность, а также содержит исправления известных проблем.

- ChapterBasedFinishing: позволяет в режиме двусторонней печати печатать указанные диапазоны страниц на лицевой стороне листа.
- OffsetWithInJob: новый атрибут, который позволяет различать существующие «задания со сдвигом» и новые функции «сдвига внутри заданий».
- PileAllow: определяет, можно ли помещать последующие задания печати в тот же выходной лоток поверх уже имеющихся заданий печати для этого же выходного лотка.
- Двойная перфорация: поддержка финишной обработки с двойной перфорацией.
- Повышение производительности и стабильности: версия 1.8 значительно повышает производительность и надежность интегрированных рабочих процессов JDF в высокопроизводительных средах.

Дополнительные сведения о Fiery JDF см. на [этой веб-странице](#).

### Преимущества

- Fiery предлагает технологию интеграции на основе JDF, которая постоянно совершенствуется для обеспечения поддержки большего количества рабочих процессов печати, чтобы максимально увеличить потенциал автоматизации в любых средах печати.

### Доступность

|                                    |                                    |
|------------------------------------|------------------------------------|
| Внешние серверы листовой печати    | Стандартно                         |
| Встроенные серверы листовой печати | Требуется Fiery Automation Package |

**Серверная или клиентская функция:** серверная

### Fiery API 5.2

Рабочие процессы печати каждой типографии уникальны. Программный интерфейс Fiery (API) позволяет типографиям быстро разрабатывать уникальные приложения и инструменты для конкретных бизнес-нужд на различных настольных и мобильных платформах, включая Windows®, Mac OS, iOS и Android, и в любой среде разработки. RESTful API предоставляет интерфейс Fiery и устанавливает безопасное двустороннее соединение с серверами Fiery, что позволяет разработчикам извлекать и использовать данные о заданиях, например для анализа затрат и оптимизации планирования, а также отправлять задания с базовыми настройками из существующих пользовательских приложений.

Fiery API версии 5.2 содержит следующие новые функции.

- Повышение производительности и стабильности.
- Более быстрое реагирование для Paper Catalog с помощью запросов из командной строки GET /live/api/v5/papercatalog.
- Системное программное обеспечение Fiery FS100 Pro/FS100 и более ранние версии больше не поддерживаются.

Для серверов Fiery с Fiery FS150 Pro и более поздних версий пользователи получают обновление с помощью Fiery Updater в Fiery Command WorkStation.

Fiery API 5.2 также требуется для поддержки приложения Fiery Spot Pro, которое поставляется с Fiery Command WorkStation 6.6.

На сайте [developer.efi.com](http://developer.efi.com) разработчики могут найти ресурсы, необходимые для начала работы, в том числе примеры кодов, документацию по API и инструкции по получению пробной лицензии для проекта.

### Преимущества

- Помощь в разработке пользовательских интеграций для особых потребностей типографии.

### Доступность

|                                    |            |
|------------------------------------|------------|
| Внешние серверы листовой печати    | Стандартно |
| Встроенные серверы листовой печати | Стандартно |

**Серверная или клиентская функция:** серверная

### Облачные серверы Fiery

Приложение EFI Cloud Connector предустановлено на серверах Fiery под управлением Fiery FS500 Pro. Это упрощает процесс подключения сервера Fiery к учетной записи EFI IQ и позволяет быстро начать сбор и отправку данных в EFI IQ.

EFI IQ — это совершенно новый набор платных и бесплатных приложений, которые объединяют людей, процессы и устройства печати, чтобы помочь типографиям принимать более эффективные решения, основанные на данных. Этот пакет включает следующие компоненты.

#### IQ Dashboard (бесплатно)

- Быстрый обзор основных производственных показателей и текущего состояния принтеров.

#### EFI Insight (бесплатно)

- Предоставляет информацию о прошлых тенденциях для повышения производительности в будущем, а также для сравнения производительности разных устройств и смен с целью повышения эффективности работы цеха.

#### EFI Go (бесплатно)

- Позволяет отслеживать состояние нескольких принтеров и заданий со смартфона или планшета.



### EFI ColorGuard (платно)

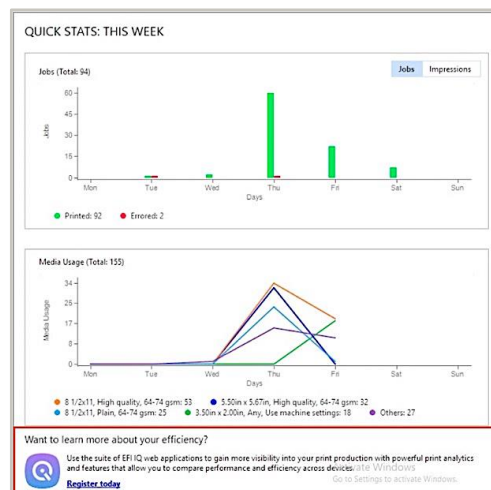
- Упрощает выполнение задач проверки цвета и отслеживания качества цветопередачи в долгосрочной перспективе.

### EFI Manage (платно)

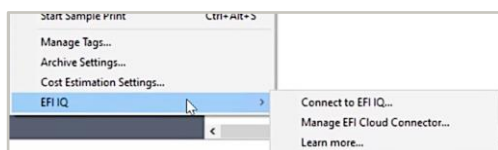
- Используется для управления принтерами: выполняет синхронизацию ресурсов, проверку соответствия требованиям и мониторинг состояния устройств.

Подключение к EFI IQ с Fiery Command WorkStation стало проще, чем когда-либо прежде, благодаря следующим возможностям.

- Возможность входа или регистрации учетной записи EFI IQ в области БЫСТРАЯ СТАТИСТИКА на главном экране Fiery Command WorkStation
- Возможность включения и активации EFI IQ на сервере Fiery непосредственно из меню «Сервер» в Fiery Command WorkStation.



Подключение к EFI IQ с главного экрана.



Подключение к EFI IQ из меню сервера Fiery.

### Преимущество

- Более удобный доступ к EFI IQ.

### Доступность

|                                    |            |
|------------------------------------|------------|
| Внешние серверы листовой печати    | Стандартно |
| Встроенные серверы листовой печати | Стандартно |

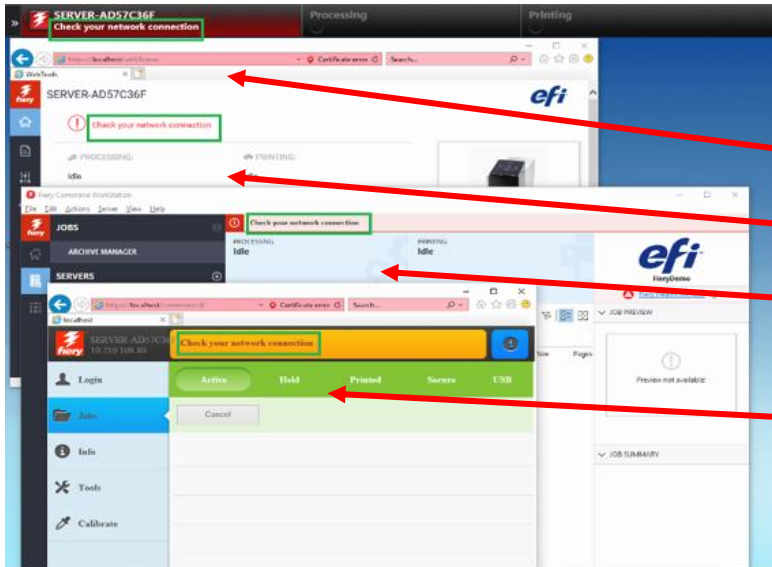
**Серверная или клиентская функция:** клиентская

### Уведомления о состоянии сети

Сервер Fiery отслеживает состояние сетевого подключения и отображает уведомления, если не удастся установить подключение. Эти уведомления помогают администраторам Fiery отслеживать проблемы со стабильностью работы сети клиентов, которые могут влиять на доступность ресурсов Fiery, а также помогают предотвратить ненужные перезагрузки сервера Fiery.

Эти уведомления отображаются в Fiery Ticker, Fiery QuickTouch, Fiery WebTools и в Fiery Command WorkStation.

Администраторы Fiery могут отключить или включить эти уведомления в Fiery WebTools. Сообщения о сетевых событиях фиксируются в журнале, который можно использовать для получения дополнительных сведений о проблеме и для устранения неполадок.



Примеры уведомлений о состоянии сети в приложениях Fiery.

- Fiery Ticker
- Fiery WebTools™
- Fiery Command WorkStation

Удаленный доступ к функциям Fiery на ЖК-экране принтера (ЖК-панель Fiery)

**Преимущества**

- Более быстрое отслеживание сетевых проблем, которые потенциально могут привести к ошибкам сервера Fiery.
- Предотвращение ненужных перезагрузок сервера Fiery.

**Доступность**

|                                    |            |
|------------------------------------|------------|
| Внешние серверы листовой печати    | Стандартно |
| Встроенные серверы листовой печати | Стандартно |

**Серверная или клиентская функция:** серверная

**Debian 10 Linux**

Встроенные серверы Fiery с системным программным обеспечением Fiery FS500 работают на базе Debian 10 Linux. Debian 10 содержит исправления безопасности и обновления стабильности.

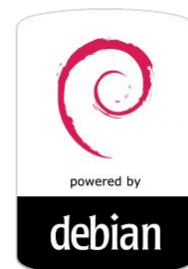
**Преимущество**

- Повышенная безопасность и стабильность

**Доступность**

|                                    |            |
|------------------------------------|------------|
| Внешние серверы листовой печати    | Недоступно |
| Встроенные серверы листовой печати | Стандартно |

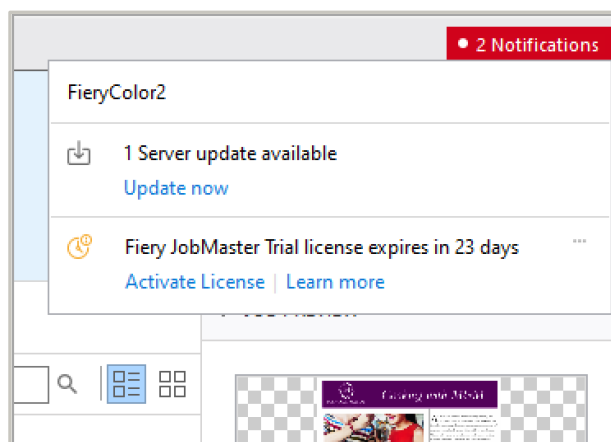
**Серверная или клиентская функция:** серверная



### Уведомления Fiery Command WorkStation

Уведомления сервера Fiery и программного обеспечения Fiery доступны в одном удобном месте — в Fiery Command WorkStation. Типы уведомлений зависят от типа подключенного сервера Fiery, а также от прав входа в систему. Уведомления сервера отображаются в правом верхнем углу Центра заданий и содержат следующую информацию.

- Уведомления о доступных обновлениях сервера.
  - Например, обновления программного обеспечения, позволяющие использовать новые приложения, такие как EFI IQ.
- Уведомления об истечении срока действия лицензии на программное обеспечение:
  - клиентские лицензии, например, на бесплатные пробные версии Fiery Impose, Compose и JobMaster;
  - серверные лицензии, например Fiery Graphic Arts Pro Package или Fiery ColorRight Package.



Уведомления сервера Fiery и программного обеспечения Fiery.

### Преимущество

- Более удобный доступ к важным уведомлениям о доступных обновлениях сервера и ПО Fiery.

### Доступность

|                                    |            |
|------------------------------------|------------|
| Внешние серверы листовой печати    | Стандартно |
| Встроенные серверы листовой печати | Стандартно |

**Серверная или клиентская функция:** клиентская (Fiery Command WorkStation 6.6)



## Надежность

### Оптимизированные рабочие процессы установки системного программного обеспечения Fiery

В серверах Fiery FS500 Pro процесс установки программного обеспечения Fiery претерпел значительные архитектурные изменения. Отдельная установка программного обеспечения Fiery и операционной системы Windows имеет ряд преимуществ.

- Сокращается время повторной установки<sup>1</sup> — нет необходимости повторно устанавливать ОС Windows и загружать все обновления безопасности Microsoft, если нужно повторно загрузить программное обеспечение Fiery.<sup>2</sup>
- Упрощается платное обновление до последней версии Fiery — это обеспечивает более быстрое обновление ПО Fiery на месте работы.



<sup>1</sup> При использовании Fiery Installer Builder (FIB).

<sup>2</sup> Резервные копии Fiery для восстановления системы включают в себя как ОС Windows, так и программное обеспечение Fiery.

### Преимущества

- Более простые и быстрые процессы обслуживания и поддержки серверов Fiery для технических специалистов.
- Более высокое качество обслуживания за счет сокращения времени установки программного обеспечения Fiery.

### Доступность

|                                    |            |
|------------------------------------|------------|
| Внешние серверы листовой печати    | Стандартно |
| Встроенные серверы листовой печати | Недоступно |

**Серверная или клиентская функция:** серверная

### Усовершенствованные функции автоматического восстановления Fiery

Функция автоматического восстановления Fiery содержит автоматические процедуры, позволяющие восстановить нормальный режим работы сервера Fiery. Эти процедуры позволяют серверу Fiery выйти из состояния ошибки с минимальным участием оператора.

Серверы Fiery FS500 Pro включают улучшения, которые упрощают процесс автоматического восстановления. Сценарии восстановления выполняются таким образом, чтобы минимизировать воздействие на данные пользователей.

### Улучшенные уведомления и статус пользователей

Теперь во время автоматического восстановления отображается новый индикатор выполнения. Он информирует пользователей и специалистов по техническому обслуживанию о том, что не нужно выключать сервер Fiery, даже если кажется, что на сервере ничего не происходит. Этот индикатор выполнения отображается в Fiery WebTools и Fiery QuickTouch.



Индикатор выполнения в FS400 Pro

Fiery Recovery in progress...

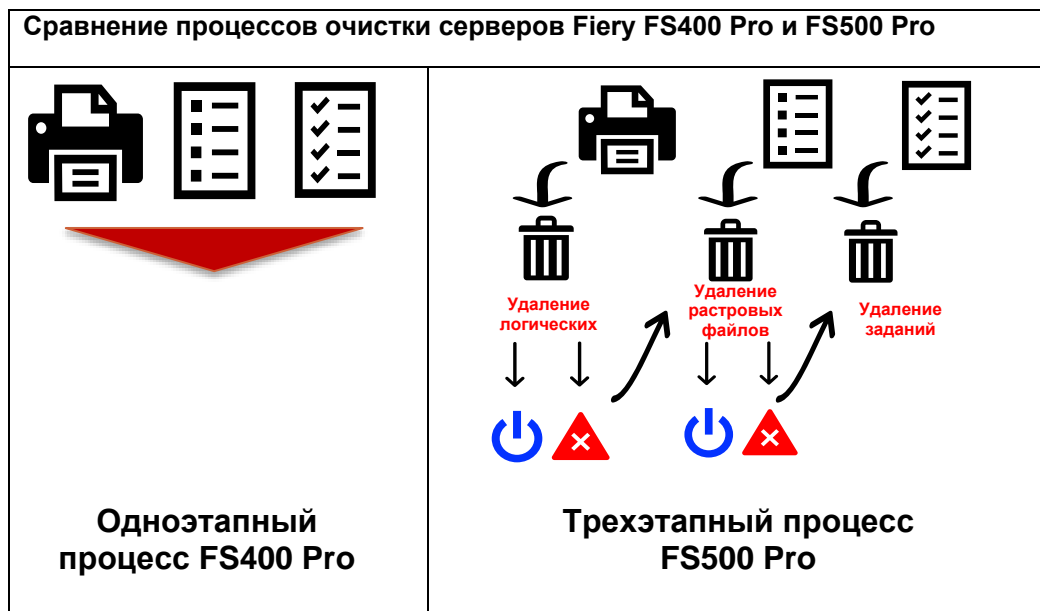


Индикатор выполнения в FS500 Pro – более точное отображение оставшегося времени на каждом шаге.



### Оптимизированный процесс восстановления

В режиме восстановления сервера Fiery запускается функция очистки, которая теперь выполняется в три этапа. Все этапы выполняются последовательно, чтобы не удалять такие элементы, как растровые файлы и задания.



### Преимущество

- Точный индикатор выполнения позволяет пользователям понять, что нельзя прерывать процесс восстановления.
- Более понятные процессы помогают избежать ненужного удаления данных.

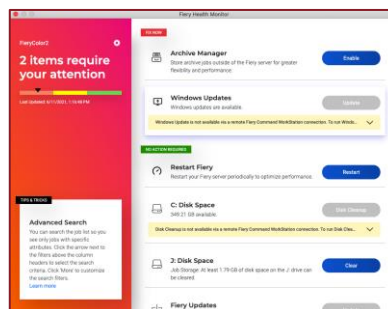
### Доступность

|                                    |            |
|------------------------------------|------------|
| Внешние серверы листовой печати    | Стандартно |
| Встроенные серверы листовой печати | Стандартно |

Серверная или клиентская функция: серверная

### Улучшенный монитор работоспособности Fiery

Монитор работоспособности Fiery предоставляет дополнительную информацию, которая повышает эффективность управления серверами и их обслуживания. Теперь пользователи любого клиента Fiery Command WorkStation могут видеть, когда необходимо обновить операционную систему Windows на сервере Fiery, а также когда на диске C сервера Fiery заканчивается свободное место. Это позволяет операторам быстро предпринимать необходимые меры по сохранению работоспособности и безопасности среды.



Изображение-заполнитель

### Преимущества

- Помогает выполнять проактивное обслуживание, что приводит к повышению производительности и безопасности систем Fiery.

### Доступность

|                                    |            |
|------------------------------------|------------|
| Внешние серверы листовой печати    | Стандартно |
| Встроенные серверы листовой печати | Стандартно |

**Серверная или клиентская функция:** серверная

## Безопасность

### Обновления системы безопасности

Серверы Fiery FS500 Pro содержат все последние обновления безопасности, необходимые для соответствия отраслевым требованиям.

Можно выделить ряд специальных обновлений безопасности.

- Теперь в Fiery Configure можно запретить незащищенное подключение по протоколу HTTP через порт 80.
- Улучшение модуля управления сертификатами Fiery.
  - Поддержка сертификатов RSA с длиной ключа 4096 бит и 3072 бита.
  - Поддержка популярных сертификатов в формате PKCS и загрузки зашифрованных файлов с закрытыми ключами.
  - Самозаверяющий сертификат по умолчанию теперь установлен на сервере Fiery, чтобы предотвратить появление предупреждений о недействительных сертификатах на серверах Fiery с NX Station.
  - Самозаверяющие сертификаты Fiery автоматически создаются при изменении сетевых настроек в Fiery Configure.
- Оптимизированы основные компоненты и пакеты с открытым исходным кодом.
  - Все защищенные соединения с Fiery теперь выполняются по протоколам TLS v1.2 и TLS v1.3.
- Для повышения уровня безопасности обновления программного обеспечения и пакеты обновлений Fiery FS500/FS500 Pro подписаны с помощью SHA-2.
- Для получения дополнительных сведений о функциях безопасности серверов Fiery FS500 Pro загрузите [технический документ о безопасности Fiery](#).

### Преимущества

- Соответствует новейшим протоколам и стандартам безопасности.

### Доступность

|                                    |            |
|------------------------------------|------------|
| Внешние серверы листовой печати    | Стандартно |
| Встроенные серверы листовой печати | Стандартно |

**Серверная или клиентская функция:** серверная

### Расширенные настройки безопасности сети

На серверах Fiery FS500 Pro по умолчанию включены и настроены только наиболее распространенные сетевые протоколы и службы.

Новые сетевые настройки по умолчанию также запрограммированы в соответствии с профилями безопасности Fiery, которые предлагают заранее определенные рекомендации по безопасности, учитывающие различные уровни рисков и угроз. Профиль высокого уровня безопасности, рекомендуемый для сред с высокими требованиями к безопасности, теперь включает следующие параметры сети.

- Порт 9100 по умолчанию отключен.
- Протокол SLP по умолчанию отключен (только листовая печать).
- Система NetBIOS по умолчанию отключена.



### Преимущества

- Упрощенный процесс установки для ИТ-администраторов.
- Соответствие стандартам для сред с высокими требованиями к безопасности.
- Предотвращает добавление лишнего сетевого трафика нетипичными протоколами и службами.

### Доступность

|                                    |            |
|------------------------------------|------------|
| Внешние серверы листовой печати    | Стандартно |
| Встроенные серверы листовой печати | Стандартно |

**Серверная или клиентская функция:** серверная

### Поддержка клиентских операционных систем Windows 10

Изменение архитектуры серверов Fiery FS500 Pro, позволяющее устанавливать программное обеспечение Fiery отдельно от операционной системы Windows, также имеет преимущества для сред с высокими требованиями к безопасности, таких как государственные или финансовые учреждения. Теперь эти клиенты могут выбрать конфигурацию SAC (Semi-Annual Channel) для установки и обслуживания собственного образа операционной системы (ОС) Windows 10\* на сервере Fiery, а не ОС Windows 10 2019 LTSC, которая установлена на серверах Fiery по умолчанию. Пользовательские конфигурации ОС, такие как SAC, соответствуют определенным политикам безопасности организации. Это обеспечивает гибкость сред с высокими требованиями к безопасности, необходимую для соответствия политикам безопасности и отраслевым стандартам.

Обратите внимание, что в ОС Windows 10 SAC некоторые функции сервера Fiery могут быть недоступны. Для помощи в установке и настройке могут потребоваться профессиональные услуги Fiery. Более подробную информацию можно получить у своего дилера Fiery.

### Преимущества

- Возможность использовать собственный образ ОС Windows с усиленной защитой в средах с высокими требованиями к безопасности, чтобы обеспечить соответствие стандартам безопасности.

\* Поддерживаются только ОС Windows 10 Enterprise v.1909 и новее.

### Доступность

|                                    |            |
|------------------------------------|------------|
| Внешние серверы листовой печати    | Стандартно |
| Встроенные серверы листовой печати | Недоступно |

**Серверная или клиентская функция:** серверная

## Измененные/удаленные функции

### Замена набора опций Adobe Acrobat Pro 2020

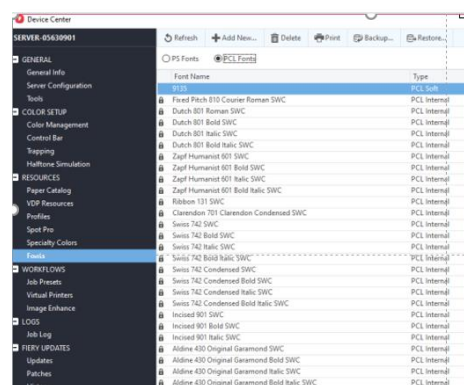
Вместо пакетов Adobe Acrobat Pro 2017 и Enfocus PitStop Edit 2019 используется набор опций Adobe® Acrobat® Pro 2020, который содержит большинство тех же функций в одном решении. Пользователи могут редактировать документы PDF в Fiery Impose, Compose и JobMaster с помощью набора опций Adobe Acrobat Pro 2020 от EFI или собственной подписки Adobe Acrobat.



Посмотрите короткое [видео](#) и загрузите [таблицу сравнения функций](#) для получения дополнительной информации.

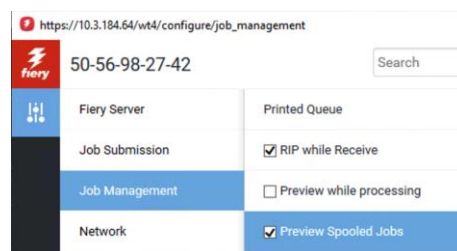
### Программные шрифты PCL

Шрифты PCL, загруженные на сервер Fiery, теперь сохраняются навсегда. Пользователям больше не нужно повторно загружать шрифты PCL после перезапуска сервера Fiery.



### Необязательный предварительный просмотр заданий, поставленных в очередь

Пользователи могут отключить автоматическое создание эскизов для заданий, поставленных в очередь на сервере Fiery. Это относится к поставленным в очередь заданиям, которые отображаются в Fiery Command WorkStation в разделе сводной информации о задании и в списке заданий. По умолчанию создание эскизов включено.



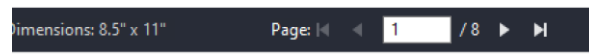
Отключение предварительного просмотра улучшает RIP-обработку и повышает производительность пользовательского интерфейса при импорте нескольких заданий в Command WorkStation.

### Уменьшенная область контрольной шкалы

Информация на контрольной шкале Fiery отображается на белом фоне, который перекрывает содержимое задания. Раньше этот белый фон доходил до края листа. Теперь белый фон доходит только до края содержимого контрольной шкалы, чтобы перекрывать меньше содержимого.



FS500 Pro – контрольная шкала (уменьшенная)



FS400 Pro – контрольная шкала (увеличенная)

## Бесплатные образовательные ресурсы

Платформа [Learning@EFI](#) предлагает учебные ресурсы для самых разных потребностей: множество бесплатных веб-курсов для самостоятельного изучения; видео; практические руководства, которые помогут легко вписать обучение в плотный график.



- Онлайн-курсы: интерактивные онлайн-занятия.
- Обучение методом моделирования: решение, которое дает возможность практиковать методы и процедуры в реалистичной среде с эффектом полного погружения.
- Короткие видео: короткие видеоролики по ключевым темам, представленные профильными экспертами EFI.
- Вебинары: доступ к записям вебинаров World of Fiery, постоянно действующей образовательной программе, бесплатным вебинарам, содержащим ценную информацию для специалистов по цвету, владельцев и руководителей типографий и отделов централизованной печати.
- Практические руководства: пошаговые инструкции с примерами файлов.

### Программы сертификации Fiery

В современном быстро меняющемся мире специалистам полиграфической отрасли нужен удобный и доступный способ быстро получать новые навыки и квалификации, чтобы повышать свой профессионализм и развивать свою карьеру. Будьте всегда на шаг впереди. Наши программы сертификации помогут специалистам в области печати выделиться в своей сфере.

#### Профессиональная сертификация Fiery

Профессиональные сертификации Fiery позволяют получить навыки, необходимые для оптимизации производительности технологических решений EFI. Они разработаны экспертами EFI и предоставляют самую актуальную информацию о технологиях Fiery для развития навыков сотрудников, повышения их квалификации и преобразования направлений деятельности, связанных с печатью.



#### Сертификация специалистов Fiery

Сертификация специалистов Fiery основывается на профессиональной сертификации Fiery и позволяет получить более глубокие знания. Курсы для экспертов помогают студентам освоить расширенные наборы инструментов Fiery и научиться использовать весь спектр функций.



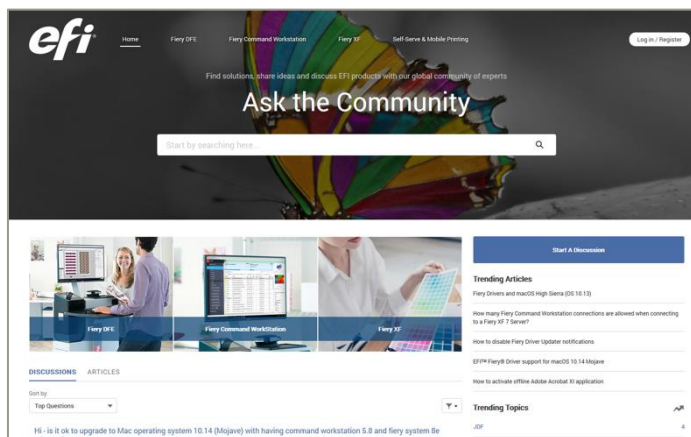
Для получения дополнительной информации о программах сертификации Fiery и регистрации посетите [эту веб-страницу](#).

## EFI Communities

EFI Communities — это платформа EFI для взаимодействия с клиентами, доступная по адресу [communities.efi.com](https://communities.efi.com). Здесь пользователи Fiery могут находить решения, делиться идеями и обсуждать продукты EFI с экспертами со всего мира.

EFI Communities также предлагает и другие возможности.

- База знаний с возможностью поиска, содержащая технические статьи, созданные службой технической поддержки Fiery для решения распространенных или известных проблем.
- Возможность «следить» за интересующими темами или за конкретными сферами деятельности.
- Персонализированная «лента», которая создается динамически на основе предыдущих действий пользователя на сайте.
- Возможность выбрать «лучший» ответ из множества решений.
- Новый дизайн, совместимый с мобильными устройствами.
- Fiery Licensing Assistant — автоматический чат, предназначенный для быстрой помощи в вопросах, связанных с лицензированием.



Целевая страница EFI Communities



## Дополнительные ресурсы

Ниже приведен список материалов, предназначенных для увеличения продаж и обучения, а также технических ресурсов, которые помогут расширить знания о серверах печати Fiery и связанных с ними продуктах и приложениях.

|   |  |
|---|--|
| Главная страница серверов Fiery                                 | <a href="http://fiery.efi.com">fiery.efi.com</a>   |
| Интернет-ресурсы Fiery  | <a href="http://resources.efi.com">resources.efi.com</a>                                   |
| Обзор цифровых контроллеров Fiery, реализуемых партнерами Fiery | <a href="http://efi.com/fierydfe">efi.com/fierydfe</a>                                     |
| Производственные решения Fiery                                  | <a href="http://fiery.efi.com/production-solutions">fiery.efi.com/production-solutions</a> |
| Fiery Workflow Suite  | <a href="http://fiery.efi.com/fws">fiery.efi.com/fws</a>                                   |
| Интеграция решений Fiery со сторонним программным обеспечением  | <a href="http://www.efi.com/fieryintegration">www.efi.com/fieryintegration</a>             |
| Загрузка драйверов Fiery  | <a href="http://efi.com/fierydrivers">efi.com/fierydrivers</a>                             |
| Главная веб-страница Fiery Command WorkStation                  | <a href="http://efi.com/cws">efi.com/cws</a>   |
| Загрузка Fiery Command WorkStation                              | <a href="http://fiery.efi.com/cws">fiery.efi.com/cws</a>                                   |
| Запрос бесплатных пробных версий ПО Fiery                       | <a href="http://fiery.efi.com/free-trials">fiery.efi.com/free-trials</a>                   |
| Материалы для обучения Learning@EFI                             | <a href="http://learning.efi.com">learning.efi.com</a>                                     |
| EFI Communities   | <a href="http://communities.efi.com">communities.efi.com</a>                               |

Наша компания разрабатывает революционные технологии для производства вывесок, упаковки, текстиля, керамической плитки и персонализированных документов. Мы предлагаем широкий ассортимент принтеров, чернил, цифровых контроллеров и комплексных решений для бизнеса и производства. Эти продукты преобразуют и упрощают работу предприятия, а также повышают производительность и конкурентоспособность. Подробности на нашем сайте [www.efi.com](http://www.efi.com) и по телефону +31 (0)20 658 8000.



Nothing herein should be construed as a warranty in addition to the express warranty statement provided with EFI products and services. The APPS logo, AutoCal, Auto-Count, Balance, BESTColor, BioVu, BioWare, ColorPASS, Colorproof, ColorVise, Command WorkStation, CopyNet, Cretachrom, Cretaprint, the Cretaprint logo, Cretaprinter, Cretaroller, Digital StoreFront, DirectSmile, DocBuilder, DocBuilder Pro, DockNet, DocStream, DSFdesign Studio, Dynamic Wedge, EDOX, EFI, the EFI logo, Electronics For Imaging, Entrac, EPCount, EPPPhoto, EPRRegister, EPStatus, Estimate, ExpressPay, FabriVU, Fast-4, Fiery, the Fiery logo, Fiery Driven, the Fiery Driven logo, Fiery JobFlow, Fiery JobMaster, Fiery Link, Fiery Navigator, Fiery Prints, the Fiery Prints logo, Fiery Spark, FreeForm, Hagen, Inkintensity, Inkware, LapNet, Logic, Metrix, MicroPress, MiniNet, Monarch, OneFlow, Pace, Pecas, Pecas Vision, PhotoXposure, PressVu, Printcafe, PrinterSite, PrintFlow, PrintMe, the PrintMe logo, PrintSmith, PrintSmith Site, PrintStream, Print to Win, Prograph, PSI, PSI Flexo, Radius, Remoteproof, RIPChips, RIP-While-Print, Screenproof, SendMe, Sincolor, Splash, Spot-On, TrackNet, UltraPress, UltraTex, UltraVu, UV Series 50, VisualCal, VUTEK, the VUTEK logo, and WebTools are trademarks of Electronics For Imaging, Inc. and/or its wholly owned subsidiaries in the U.S. and/or certain other countries. All other terms and product names may be trademarks or registered trademarks of their respective owners, and are hereby acknowledged.

FTL\_022.08.21\_RU