

Nasıl: İş Gönderimini Otomatikleştirmek



Nasıl: İş Gönderimini Otomatikleştirmek

Özelliğe Genel Bakış

Yöneticiler zaman tasarrufu ve üretkenliği maksimuma çıkarmak için yaygın kullanılan uygulamalar için Job Properties'i otomatik olarak seçmek için Server Job Presets yaratabilir ve paylaşabilirler.

Yöneticiler Command WorkStation Device Center'dan Server Presets'i kaydedebilir, düzeltebilir ve silebilirler böylece diğer kullanıcılar merkezi olarak saklanmış ön ayarlara Sanal Yazıcılar, Hot Folders, Job Properties ve yazıcı sürücüler gibi iş akışları ile erişebilirler.

Fiery Virtual Printers üretim yazdırma yöneticilerinin bir çıktı aygıtına özel yapılandırma oluşturmalarını ve bunu kullanıcılara masa üstlerinde onlara özel bir adı olan yazıcı olarak sunmalarını sağlar. Örneğin düzenli olarak eğitim kılavuzları yazdıran bir kullanıcı eğitim Kılavuzu adı verilen bir yazıcıya yazdırabilir ve bir iş kurulumunda hataları büyük oranda azaltabilir.

Fiery Hot Folders kullanıcıya belgeleri bir Fiery server'a göndermesi için basit ve otomatik bir yöntem sunar. Kullanıcılar belgeleri Hot Folders'a kopyalayabilir veya sadece bırakabilir sonra onları ekli bir job ticket ile Fiery server'a yönlendirir veya aynı klasörden dosyaları çıkartır. Job ticket ayarları PPD seçenekleri ve imposition özelliklerini de içerir.

Hot Folders'la karşılaştırmada Virtual Printers merkezi olarak bir Fiery Yöneticisi tarafından yönetilir ve yapılandırılır; tüm ayarların sadece bir yöneticinin yayınlanan Virtual Printers' ve bunlarla ilgili detayları görebildiği ve/veya değiştirebildiği Command WorkStation'dan yönetilir.

Kullanıcılar Hot Folders ve virtual Printers kullanan her işe Auto Preflight uygulayabilir ve işlenmeden önce dosyaları kontrol edebilirler. Preflight'da başarısız olan dosyalar yazdırılmadan önce bir operatörün kontrol etmesi için Bekletme kuyruğuna yönlendirilir. Auto Preflight hatalı sayfaları yazdırılmadan önce yeniden yönlendirerek zaman tasarrufu yapar ve israfı önler. Fiery Graphic Arts Package, Premium Edition ile geçerlidir.

Müşteri İçin Avantajları

- **Server Presets:** Tüm kullanıcıların tüm iş akışlarında yaygın kullanılan ayarlara erişmesine izin verir. Yöneticilerin en yaygın kullanılan ayarları kaydetmesine ve yönetmesine ve daha sonra bunları Virtual Printer ve Hot Folder olarak yayınlamasına izin verir. Driver, Job Properties, ve Hot Folders kullanıcı ara yüzleri ile tutarlı son kullanıcı arayüzü.
- **Hot Folders:** Zaman tasarrufu sağlar ve dosya göndermek için adımları kısaltır. Kullanımı basitleştiren ve kullanıcının Hot Folders adaptasyonunu arttıran, yazdırma gönderme işini otomatikleştirerek üretkenliği sürekli olarak arttıran sezgisel arayüz içerir.
- **Virtual Printers:** Tüm kullanıcılar için iş akışını otomatikleştirir ve üretkenliği artırır. Daha hızlı, hatasız yazdırma için tekrarlayan iş akışlarını azaltır. İlgili ayarlar Yönetici tarafından kilitlenebilir olarak korunduğundan yazdırma işlemi ve şirket standartlarının sürdürülmesini garanti eder.
- **Automatic Preflight:** Zaman kazandırır ve üretkenliği artırır. Yanlış dosyaları yazdırma öncesinde yeniden yönlendirmek kaynak ve para tasarrufu sağlar.

Egzersizin Hedefleri

- Bir Server Preset yaratmak.
- Server preset ve Auto Preflight kullanmak için bir Sanal Yazıcı yaratmak.
- Sanal Yazıcıya işler göndermek.
- Server preset ve Auto Preflight kullanmak için bir Hot Folder yaratmak.
- Hot Folder'a işler göndermek.
- Server preset kullanarak yazıcı sürücüsünden işler göndermek.

Ek Kaynaklar

Fiery ürün özellikleri hakkında daha çok şey öğrenmek isterseniz, Fiery ürün bilgisini arttırmak ve performans gelişimine katkıda bulunmak için EFI interaktif online kurslar yarattı. Sunduğumuz online kursların tam listesi için [Fiery eLearning](#) web sayfasına gidin.

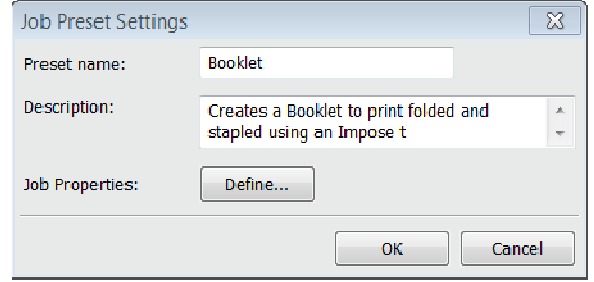
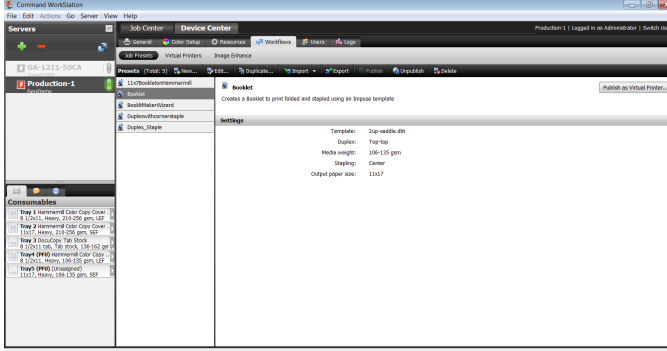
Başlamadan Önce

- Fiery Command WorkStation 5.5 veya üzeri sürümü açık olmalı ve en az bir Fiery sunucusuna bağlı durumda ve Fiery FS150/FS150 Pro veya üzeri sürümü çalıştırıyor olmalıdır.
- Fiery FS150 Pro server'da Graphic Arts Package, Premium Edition yüklü olmalıdır.
- Fiery FS150'de Productivity Package yüklü olmalıdır.
- Bir Windows veya Macintosh istemcisinde Hot folders açılmış olmalıdır.
- **FGS_booklet_LTR.pdf** veya **FGS_booklet_A4.pdf** dosyasını Hot Folders and Command WorkStation'ın bu egzersizin ilerleyen bölümlerinde kullanmak için erişebileceği ve tarayabileceği bir konuma yerleştirin.
- Herhangi bir çıktı yazdırmadan önce yazıcı ve Fiery'nin birbirine kalibre edildiğinden emin olun.

**Not:**

Her çıktı aygıtının bitirilen belgeyi yapılandırmak ve yazdırmak için farklı prosedürleri olacaktır. Bu Nasıl Kılavuzu için kullanılacak olan fotokopi ve Fiery kullanıcı belgelerine danışın.

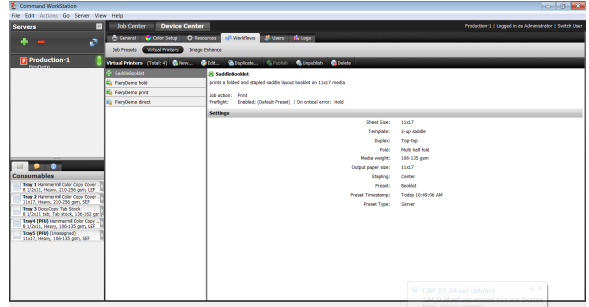
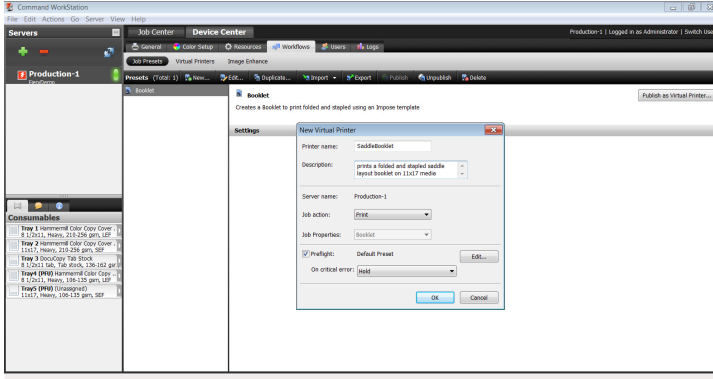
Nasıl: İş Gönderimini Otomatikleştirmek



Booklet imposition için bir Fiery Server Preset yaratın.

1. Server presets, Print Driver, Command WorkStation Job Properties, Virtual Printers ve Hot Folders kullanımlarında mümkün olacaktır.
2. Command WorkStation'da Fiery Server'a Administrator olarak oturum açın.
3. Command WorkStation menüsünde **Go > Job Presets** seçin.
4. **Yeni..** seçin.
5. Presets adı ve tanımı girin. Bu örnek için **Broşür** girin.
6. **Açıklama** ek Preset özelliklerinin not edilmesini sağlar. Hafızayı kullanarak belgelerin nasıl çıkacağını tanımlarken mümkün olduğunca tanımlayıcı olun.
7. Job Properties seçeneklerini açmak için Job Properties **Tanımla...** seçin.
8. **Mizanpaj** sekmesinde **Impose**'u seçin. Açılan Şablonlar menüsünde **2-upSaddle**'ı seçin.
9. **Medya** sekmesinde **Çıktı Kağıt Boyutu** için **11x17 veya A3** seçin. İş akışınıza uygun Paper Catalog veya Medya Ağırlığı gibi ek medya seçeneklerini seçebilirsiniz.
10. **Bitirme** sekmesinde yazıcınız için uygun **Katlama** ve **Zımbalama** seçeneklerini seçin. Seçeneklerin yazıcı aygıtınıza göre değişeceğini unutmayın.
11. Tüm bitirme seçeneklerini tanımlamayı bitirdiğinizde **OK**'i seçin.
12. Yeni hafızayı kaydetmeyi tamamlamak için **OK**'i seçin.
13. Bir sonraki bölümde bu Ön ayar penceresinden kullanmak için yeni bir ön ayar oluşturacaksınız.

Nasıl: İş Gönderimini Otomatikleştirmek

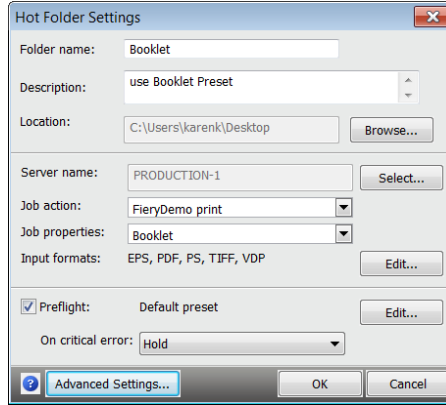


Virtual Printer Oluşturun

1. Ön ayarlar penceresinden, Broşür ön ayarını ve **Virtual Printer** gibi **Yayınla** seçin.
2. Yeni Virtual Printer penceresi açılacak ve ek değişimlerin yapılmasını mümkün kılacaktır.
3. Varsayılan olarak **Auto Preflight** etkindir. Bu örnek için, varsayılan Preflight ayarlarını kullanın.
4. Tüm ayarları tanımlamayı bitirdiğinizde **OK**'i seçin. Kaydettikten sonra "Sanal Yazıcı başarıyla oluşturuldu" mesajı çıkacaktır. Sanal Yazıcıyı yayınlamak için **OK**'i seçin.
5. Yeni oluşturulan Sanal Yazıcıyı görmek için Device Center Workflows'da **Sanal Yazıcıları** seçin.
6. **Yeni..** seçerek ek Sanal Yazıcıları oluşturun.
7. **Yeni Sanal Yazıcı** penceresinde Sanal Yazıcı için fonksiyonu yansıtan bir isim girin.
8. **Tanım** ek özelliklerin not edilmesini sağlar. Gönderilen işlerin yazdırmaya nasıl gideceğini kullanıcılara mümkün olduğunca tanımlayıcı olarak anlatın.
9. **İş Eylemini** seçin.
10. **Job Properties** açılan menüsünde Job Properties ayarlarını uygulamak için **Tanımla...** seçin.
11. Üstte **Hepsini Kilit**le düğmesini seçmek kullanıcıların önceden tanımlanmış job properties'i geçersiz kılmalarını engeller.
12. Job Properties'i uygulamak için **OK**'i seçin.
13. Yeni virtual printer'ı yayınlamak için **OK**'i seçin.
14. Kullanıcılar şimdi işleri göndermek için Virtual Printer sürücüsünü yükleyebilirler.



Not: Virtual Printer'ı yüklemekle ilgili bilgi için Fiery Kullanıcı Belgelerine başvurun.



Yeni bir Fiery Hot Folder Oluşturun

1. EFI Hot Folder Konsolunu açın ve **Yeni...** seçin.
2. Yeni klasör için bir isim girin. Bu örnek için **Broşür** girin.
3. **Tanım** ek Hot Folder karakteristiklerinin not edilmesini sağlar. Gönderilen işlerin yazdırmaya nasıl gideceğini kullanıcılara mümkün olduğunca tanımlayıcı olarak anlatır.
4. **Konum** yeni Hot Folder'un oluşturulacağı varsayılan konumu gösterir. Konumu değiştirmek için **Gözet**'i seçin. Bu örnek için varsayılan konumu masa üstü olarak bırakın.
5. Fiery server'ı seçmek için **Seç...** düğmesini kullanın.
6. **Sunucuya Bağlan** penceresi açıldığında ağızda bir Fiery server aramak için **arama simgesini** (büyüteç) kullanın. Hot Folders kullanılarak gönderilen işleri alacak Fiery server'ı seçin ve **Bağlan**'i seçin.
7. **İş Eylemini** seçin. Bu örnek için açılan menüden **Yazdır**'i seçin.
8. Job Properties atamak için oku seçin ve açılan menüden bu örnek için **Broşür**'ü seçin.



Not:

Job Properties seçeneği tüm Fiery Server Presets'i listeleyecektir. **Tanımla...** Job Properties penceresini açacak ve bu Hot Folder için tüm Job Properties'i belirlemenize izin verecektir.

9. Girdi formatı için **Düzeltil** seçin Bu Hot Folder kullanılarak girilebilecek dosya formatlarını sıralayacaktır. Bu örnek için varsayılan ayarları kullanın ve **OK** veya **İptal**'i seçin.



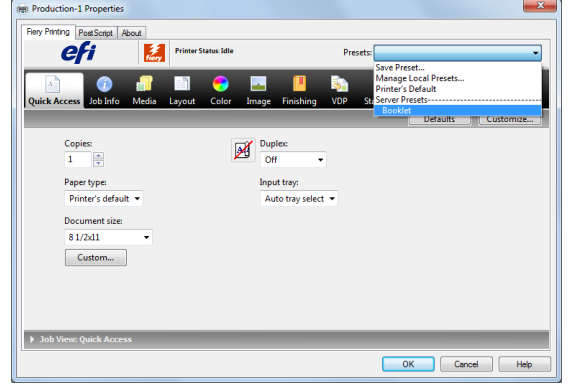
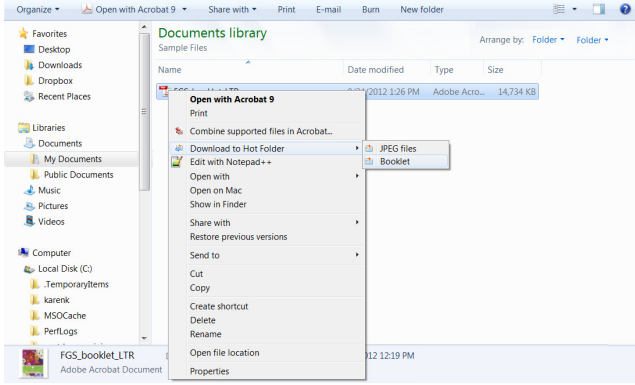
Not:

Varsayılan olarak Hot Folders EPS, PDF, PostScript (.ps), TIFF, ve VDP (sadece Server) gönderebilir. Ek olarak Microsoft Office belge dosyaları Microsoft Office Hot Folder Filters etkinleştirilerek doğrudan gönderilebilir.

MS Office Hot Folder Filters kullanmak için MS Office XP veya daha üstü Hot Folders (yüklenmiş bir Postscript print driver gerektirir) çalıştıran sisteme yüklenmiş ve yapılandırılmış olmalıdır.

10. Etkinleştirmek için **Auto Preflight**'i tıklayın. **Düzeltil**'i seçmeniz ön ayarları değiştirmenize izin verecektir. Bu örnek için, varsayılan ayarları kullanın.
11. **Kritik Hata** için Beklet'i seçin.
12. Tüm Hot Folder ayarlarını uygulamak ve EFI Hot Folder Konsolunu kapatmak için **OK**'i seçin.

Nasıl: İş Gönderimini Otomatikleştirmek



Hot Folder kullanarak Masa üstünden bir dosya göndermek

1. **FGS_booklet_LTR.pdf** veya **FGS_booklet_A4.pdf** dosyasını bulun, sağ tıklayın ve açılan menüden (soldaki görsel) **Hot Folder'a indir'i** seçin.
2. Listedeki **Broşür** Hot Folder'ı seçin.



Not:

Dosyalar aynı zamanda dosyayı Hot Folder'a taşıırken CTRL tuşu basılı tutularak "sürükle ve bırak" kullanılarak da gönderilebilir.

3. Belge tanımlanan job properties uygulanarak Fiery server'a gönderilecektir.

Command WorkStation'daki bir İş Server Preset Uygulayın

1. Bekletme kuyruğunda **FGS_booklet_LTR.pdf** veya **FGS_booklet_A4.pdf** işini seçin, sağ tıklayarak **İş Akışını Uygula**'yı seçin ve sonra flyout menüsünden yeni oluşturduğunuz **Duplex_Staple** ön ayarını seçin.



Not:

Sunucu Ön Ayarları aynı zamanda İş Akışı sütunundaki sağ-tıklama menüsünden de seçilebilir.

EFI başarının yakıtıdır.

Fiery'den süper geniş inkjete, en düşük etiket maliyetinden en otomatik iş süreçlerine kadar şirketinizin başarılı olmak için ihtiyaç duyduğu her şey EFI'de. Daha fazla bilgi için Visit www.efi.com adresini ziyaret edin veya 650-357-3500 nolu telefonu arayın.



Apps logosu, AutoCal, Auto-Count, Balance, Best, Best logosu, BESTColor, BioVu, BioWare, ColorPASS, Colorproof, ColorWise, Command WorkStation, CopyNet, Cretachrom, Cretaprint, Cretaprint logosu, Cretaprinter, Cretaroller, DockNet, Digital StoreFront, DocBuilder, DocBuilder Pro, DocStream, DSfdesign Studio, Dynamic Wedge, EDOX, EFI, EFI logosu, Electronics For Imaging, Entrac, EPCount, EPPPhoto, EPRegister, EPStatus, Estimate, ExpressPay, Fabrivi, Fast-4, Fiery, Fiery logosu, Fiery Driven, Fiery Driven logosu, Fiery JobFlow, Fiery JobMaster, Fiery Link, Fiery Prints, Fiery Prints logosu, Fiery Spark, FreeForm, Hagen, Inkintensity, Inkware, Jetrion, the Jetrion logo, LapNet, Logic, MiniNet, Monarch, MicroPress, OneFlow, Pace, PhotoXposure, Printcafe, PressVu, PrinterSite, PrintFlow, PrintMe, PrintMe logosu, PrintSmith, PrintSmith Site, Printstream, Print to Win, Prograph, PSI, PSI Flexo, Radius, Rastek, Rastek logosu, Remoteproof, RIPChips, RIP-While-Print, Screenproof, SendMe, Sincrolor, Splash, Spot-On, TrackNet, UltraPress, UltraTex, UltraVu, UV Series 50, VisualCal, VUTEK, VUTEK logosu, ve WebTools, Electronics For Imaging, Inc. şirketinin ve/veya bu şirketin ABD ve/veya diğer ülkelerde bulunan tamamen sahip olunan bağlı ortaklarının ticari markalarıdır.