

Anleitung:

Optimieren der
Ausgabequalität
beim Drucken im
Graustufenmodus



Anleitung: Optimieren der Ausgabequalität beim Drucken im Graustufenmodus

Funktionsübersicht

Dank modernster Reproduktionstechnologien wie der für Graustufen optimierten Option „Composite-Ausgabe überdrucken“ werden Dokumente auch im Graustufenmodus in perfekter Qualität gedruckt.

Mit der für Graustufen optimierten Option „Composite-Ausgabe überdrucken“ werden Überdruckobjekte, Schlagschatten und Transparenzen, die in Farbdokumenten angelegt sind, auch im Graustufenmodus mit höchster Präzision gerendert und wiedergegeben.

Diese einzigartige Fiery Funktionalität wird für den CPSI- und den APPE-Interpreter unterstützt.

Vorteile für Kunden

- Die Ausgabe im Graustufenmodus reflektiert das Design in perfekter Weise – auch bei Techniken wie dem Überdrucken.
- Durch die Ausgabe im Graustufenmodus werden die Kosten gesenkt, während gleichzeitig das Aussehen komplexer Designelemente klar ersichtlich bleibt.
- Die Option „Composite-Ausgabe überdrucken“ gewährleistet die präzise Wiedergabe eines Dokuments auch beim Überdrucken von Spot-Farben.

Aufbau und Inhalt dieser Übung

- Einen Auftrag zunächst in Farbe drucken.
- Im Fenster „Auftragseigenschaften“ die Optionen „Graustufen“ und „Composite-Ausgabe überdrucken“ aktivieren.
- Denselben Auftrag im Graustufenmodus drucken.

Weitere Ressourcen

Wenn Sie mehr über die Funktionen der Fiery Produkte erfahren, Ihr diesbezügliches Wissen vertiefen oder Ihre Produktivität erhöhen wollen, sind die interaktiven Kurse von EFI genau richtig für Sie. Auf der Webseite [Fiery eLearning](#) finden Sie eine Liste aller von EFI angebotenen Online-Kurse.

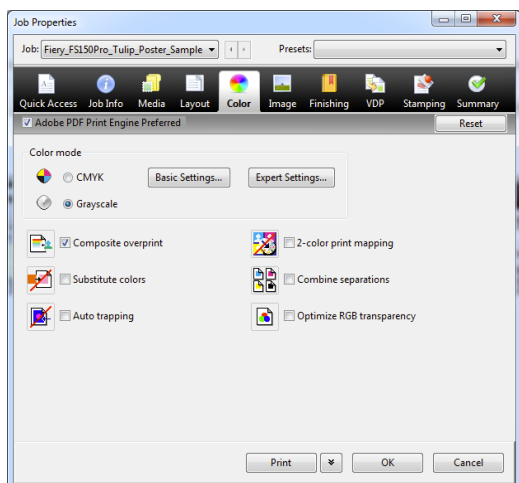
Vorbereitung

- Installieren Sie die Anwendung Fiery Command WorkStation Version 5.6 (oder eine neuere Version) auf einem Computer unter Windows oder Mac OS und stellen Sie die Verbindung zu einem Fiery Server her, auf dem Fiery FS150/FS150 Pro oder eine neuere Version der Systemsoftware ausgeführt wird.
- Transferieren Sie die Beispieldatei „Fiery_FS150Pro_Tulip_Poster_Sample_TBL.pdf“ oder „Fiery_FS150Pro_Tulip_Poster_Sample_A3.pdf“ in die Auftragsliste „Angehalten“ auf dem Fiery Server. Die Datei kann per Drag-and-Drop vom Desktop auf die Auftragsliste „Angehalten“ bewegt oder alternativ in die Anwendung Command WorkStation importiert werden.
- Vergewissern Sie sich, dass der Drucker und der Fiery Server kalibriert sind, bevor Sie Aufträge drucken.



Hinweis:

Die genaue Vorgehensweise zum Konfigurieren und Drucken der fertiggestellten Dokumente variiert abhängig vom verwendeten Ausgabegerät. Weitere Hinweise finden Sie in der Anwenderdokumentation zu dem Ausgabegerät und dem Fiery Server, die für diese Übungsanleitung verwendet werden.



Optimierte Farbeinstellungen im Fenster „Auftragseigenschaften“ anwenden

1. Klicken Sie mit der rechten Maustaste auf die Datei „Fiery_FS150Pro_Tulip_Poster_Sample_TBL.pdf“ oder „Fiery_FS150Pro_Tulip_Poster_Sample_A3.pdf“ in der Auftragsliste „Angehalten“ der Anwendung Command WorkStation und wählen Sie „Verarbeiten und halten“.
2. Nehmen Sie die gedruckten Seiten aus dem Ablagefach und legen Sie sie bereit, um sie mit der Druckausgabe vergleichen zu können, die am Ende dieser Anleitung erzeugt wird.
3. Markieren Sie die Datei „Fiery_FS150Pro_Tulip_Poster_Sample_TBL.pdf“ oder „Fiery_FS150Pro_Tulip_Poster_Sample_A3.pdf“ in der Auftragsliste „Angehalten“ und klicken Sie auf „Eigenschaften“.
4. Klicken Sie auf das Symbol „Farbe“.
 - a. Aktivieren Sie die Option „Graustufen“.
 - b. Vergewissern Sie sich, dass die Option „Composite-Ausgabe überdrucken“ aktiviert ist. Dies ist die Standardeinstellung.
5. Klicken Sie auf „Drucken“, um den Auftrag an das Ausgabegerät zu übergeben.
6. Nehmen Sie die gedruckten Seiten aus dem Ablagefach und vergleichen Sie sie mit den eingangs gedruckten Seiten.

EFI fuels success.

Von Fiery zu Inkjet im XXL-Format, von den wohl niedrigsten Stückkosten im Etikettendruck zu umfassend automatisierten Geschäftsprozessen: EFI hat alles, um Sie auf Erfolgskurs zu halten. Sie möchten mehr erfahren? www.efi.com oder telefonisch unter 0800 183 0832 (Deutschland), 0800-802180 (Österreich), 0800 897 114 (Schweiz) oder +49 (0)2102 7454 100



The APPS logo, AutoCal, Auto-Count, Balance, Best, the Best logo, BESTColor, BioVu, BioWare, ColorPASS, Colorproof, ColorWise, Command WorkStation, CopyNet, Cretachrom, Cretaprint, the Cretaprint logo, Cretaprinter, Cretaroller, DockNet, Digital StoreFront, DocBuilder, DocBuilder Pro, DocStream, DSFdesign Studio, Dynamic Wedge, EDOX, EFI, the EFI logo, Electronics For Imaging, Entrac, EPCount, EPPhoto, EPRegister, EPStatus, Estimate, ExpressPay, Fabrivid, Fast-4, Fiery, the Fiery logo, Fiery Driven, the Fiery Driven logo, Fiery JobFlow, Fiery JobMaster, Fiery Link, Fiery Prints, the Fiery Prints logo, Fiery Spark, FreeForm, Hagen, Inkintensity, Inkware, Jetrion, the Jetrion logo, LapNet, Logic, MiniNet, Monarch, MicroPress, OneFlow, Pace, PhotoXposure, Printcave, PressVu, PrinterSite, PrintFlow, PrintMe, the PrintMe logo, PrintSmith, PrintSmith Site, Printstream, Print to Win, Prograph, PSI, PSI Flexo, Radius, Rastek, the Rastek logo, Remoteproof, RIPChips, RIP-While-Print, Screenproof, SendMe, Sincolor, Splash, Spot-On, TrackNet, UltraPress, UltraTex, UltraVu, UV Series 50, VisualCal, VUTEK, the VUTEK logo, and WebTools are trademarks of Electronics For Imaging, Inc. and/or its wholly owned subsidiaries in the U.S. and/or certain other countries.