

Come:

Stampare booklet
personalizzati di
più pagine



Come: Stampare booklet personalizzati di più pagine

Descrizione delle funzioni

VDP Multi-Up Booklet è una funzionalità di Fiery Impose che permette di stampare due record su un foglio, riducendo i costi grazie alla stampa su un foglio di dimensioni superiori per il quale viene addebitato un singolo clic. Si può accedere a questa funzionalità tramite Fiery Impose; gli utenti possono salvare le impostazioni come preimpostazione di Impose selezionabile da Virtual Printers o da Hot Folders per l'inoltro automatizzato dei lavori.

Per record di lunghezze diverse, le pagine vuote verranno posizionate automaticamente in base alle necessità di impaginazione. Nel caso in cui le copertine non siano abilitate, le pagine bianche verranno inserite alla fine del lavoro. In caso contrario, se le copertine sono abilitate, le pagine bianche potranno essere inserite in qualsiasi punto in mezzo, dopo la piegatura del lavoro durante la finitura offline.

Vantaggi per il cliente

- Offre l'implementazione VDP aperta, garantendo la compatibilità in tutti i flussi di lavoro VDP e la totale flessibilità.
- L'interfaccia, che ha lo stesso aspetto di tutte le altre interfacce Fiery, assicura un rapido apprendimento agli operatori che utilizzano già i prodotti Fiery, garantendo il raggiungimento della piena operatività in tempi brevi e una maggiore produttività.
- Con la funzione Anteprima l'utente può effettuare una stampa di prova e verificare il risultato garantendone la qualità e limitando gli sprechi.
- La Striscia di controllo VDP aiuta ad individuare i fogli danneggiati riducendo gli sprechi e migliorando i tempi di consegna.
- Gli utenti possono applicare tipi di supporto come le copertine e applicare la finitura ai record VDP. Questa funzione aumenta l'automazione del processo di stampa e riduce il numero delle attività manuali offline nella produzione.
- Offre una maggiore produttività con meno fogli e meno clic e riduce i costi stampando due record su un foglio più grande.

Obiettivi dell'esercitazione

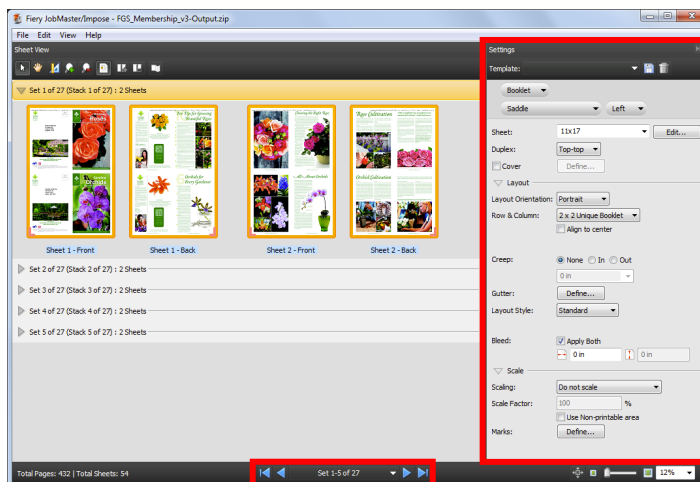
- Importazione di un lavoro PPML
- Applicazione dell'imposizione booklet 2 pagine al lavoro PPML
- Stampa e attesa di un documento

Risorse aggiuntive

Per saperne di più sulle funzioni dei prodotti Fiery, EFI ha creato dei corsi online interattivi allo scopo di accrescere la conoscenza dei prodotti Fiery e migliorare le prestazioni. Per l'elenco completo dei corsi online disponibili, andare sulla pagina Web [Fiery eLearning](#).

Prima di iniziare

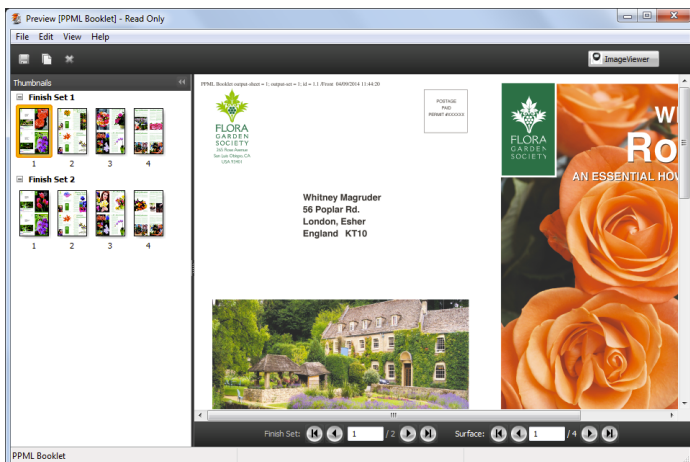
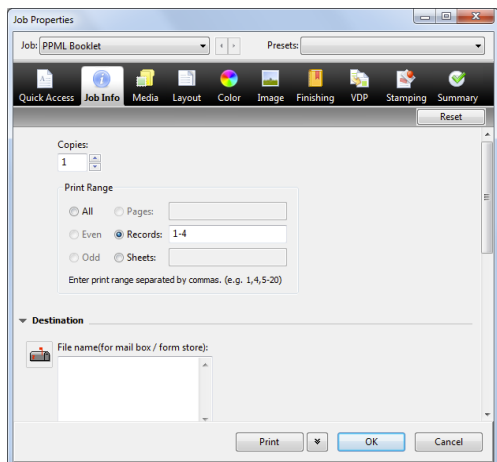
- Aprire Fiery Command WorkStation 5.6 o successive e collegarsi ad almeno un server Fiery con Fiery FS150/ FS150 Pro o successivo.
- Attivare la licenza di Fiery Impose sul client Command WorkStation o collegare la chiave hardware di Fiery Impose al client Command WorkStation.
- Assicurarsi che la stampante e Fiery siano stati calibrati prima di stampare.
- Collocare la cartella dei file di esempio: **Half_LTR.zip** o **Half_A4** nella coda di attesa di Fiery. Trascinare il file nella coda di attesa di Command WorkStation o usare l'opzione Importa di Command WorkStation.



Imposizione di un booklet con dati variabili

1. Selezionare il file **Half_LTR-Graphics.zip** o **A5-Graphics.zip** nella coda di attesa, fare clic con il pulsante destro del mouse e selezionare **Process and Hold** (Elaborazione e attesa).
2. In Device Center (Centro periferica), nella scheda Resources (Risorse) selezionare VDP Resources (Risorse VDP) e fare clic sulla freccia accanto a PPML. Le immagini VDP vengono memorizzate per il documento PPML.
3. In Centro lavori, selezionare il file PPML **FGS_Membership_v3-Output.zip** nella coda di attesa, fare clic con il pulsante destro del mouse e selezionare **Impose**.
4. Selezionare **Booklet 2-up saddle** (Booklet: 2 pagine-legatura a sella) dal menu a discesa **Template** (Modello).
5. Impostare Layout Orientation (Orientamento layout) su **Portrait** (Verticale).
6. Impostare il formato del foglio su **11 x 17** o **A3**.
7. Impostare Row & Column (Riga e colonna) su **2x2 Unique Booklet** (2 x 2 Ripeti booklet).
8. Selezionare **Define...** (Definisci) accanto a **Marks** (Segni). Deselezionare tutte le caselle nelle schede **Trim** (Rifila), **Fold** (Piegatura) e **Job Label** (Etichetta lavoro) e selezionare **OK** al termine.
9. Selezionare l'icona **Toggle Sheet Content** (Mostra/nascondi contenuto foglio) nella barra degli strumenti. Fiery Impose genererà le anteprime ridotte per i primi cinque record.
10. Quando viene visualizzato il primo set di record, scorrere fino in fondo la finestra Sheet View (Vista foglio). I quattro set successivi verranno compressi.
11. Selezionare il pulsante di espansione su **Set 3 di 27** per visualizzare in anteprima il terzo record. Comprimere la vista.
12. Fare clic su pulsante di scorrimento su Record 1-5 di pagina 27 per cambiare l'intervallo di record da 1-5 a 1-7. (evidenziato sopra) Fare clic su **OK**.
13. Verranno generate le anteprime ridotte dei due record successivi che verranno aggiunte ai set di record correnti. Fiery Server non deve rielaborare i primi cinque record.
14. Per salvare il lavoro e uscire da Fiery Impose, selezionare la croce rossa **X** in alto a destra.
15. Quando si apre la finestra Save (Salva), immettere un nuovo nome per il lavoro. Per questo esempio, immettere **PPML Booklet** e selezionare **Yes** (Sì).

Come: Stampare booklet personalizzati di più pagine



Selezionare i record da stampare

1. Selezionare il file **PPML Booklet** nella coda di attesa e fare clic con il pulsante destro del mouse per selezionare **Proprietà**.
2. Selezionare la scheda Job Info (Info lavoro).
3. Per stampare un piccolo set di record, selezionare il pulsante **Record** radio nell'area **Print Range** (Area di stampa).
 - a. Per questo esempio: Nella casella di testo **Record**, immettere **1-4**.
4. Selezionare **Print and hold** (Stampa e attesa) per inviare il lavoro alla stampante.
5. Selezionare il lavoro rasterizzato nella coda di attesa e fare clic con il pulsante destro del mouse per selezionare **Preview** (Anteprima).
6. Dovrebbero apparire quattro booklet, ciascuno contenente 4 fogli.
 - Il primo set di due booklet sarà per Whitney Magruder contenente le informazioni su Roses e Caroline Armstrong contenente le informazioni su Orchids.
 - Il secondo set di due booklet sarà per Robin Sparkman contenente le informazioni su Tulips e Alan Wayne contenente le informazioni su Orchids.
7. I documenti stampati sono pronti per la finitura offline.

EFI dà impulso al tuo successo.

Da Fiery alla stampa inkjet per grandi formati, dal costo più basso per etichetta ai processi aziendali più altamente automatizzati, EFI offre alla tua azienda tutto quello di cui ha bisogno per avere successo. Per ulteriori informazioni, visita il sito www.efi.com oppure chiama il numero 800 873 230 (gratuito per chi chiama dall'Italia) o 0800 897 114 (Svizzera).



The APPS logo, AutoCal, Auto-Count, Balance, Best, the Best logo, BESTColor, BioVu, BioWare, ColorPASS, Colorproof, ColorWise, Command WorkStation, CopyNet, Cretachrom, Cretaprint, the Cretaprint logo, Cretaprinter, Cretaroller, DockNet, Digital StoreFront, DocBuilder, DocBuilder Pro, DocStream, DSfdesign Studio, Dynamic Wedge, EDOX, EFI, the EFI logo, Electronics For Imaging, Entrac, EPCount, EPPPhoto, EPRRegister, EPStatus, Estimate, ExpressPay, Fabrivid, Fast-4, Fiery, the Fiery logo, Fiery Driven, the Fiery Driven logo, Fiery JobFlow, Fiery JobMaster, Fiery Link, Fiery Prints, the Fiery Prints logo, Fiery Spark, FreeForm, Hagen, Inkintensity, Inkware, Jetrion, the Jetrion logo, LapNet, Logic, MiniNet, Monarch, MicroPress, OneFlow, Pace, PhotoXposure, Printcafe, PressVu, PrinterSite, PrintFlow, PrintMe, the PrintMe logo, PrintSmith, PrintSmith Site, Printstream, Print to Win, Prograph, PSI, PSI Flexo, Radius, Rastek, the Rastek logo, Remoteproof, RIPChips, RIP-While-Print, Screenproof, SendMe, Sincolor, Splash, Spot-On, TrackNet, UltraPress, UltraTex, UltraVu, UV Series 50, VisualCal, VUTEK, the VUTEK logo, and WebTools are trademarks of Electronics For Imaging, Inc. and/or its wholly owned subsidiaries in the U.S. and/or certain other countries.