

# **Návod:**

Povolení nativního  
pracovního postupu  
s formátem PDF



# Návod: Povolení nativního pracovního postupu s formátem PDF

## Přehled funkce

Společnosti EFI a Adobe uzavřely partnerství s cílem nabízet přední tisková řešení díky integraci vykreslovací technologie Adobe PDF Print Engine v3 (APPE) do serverů Fiery. Díky této podpoře mají uživatelé možnost použít komplexní nativní pracovní postup s formátem PDF a mohou zlepšit konzistentnost a flexibilitu vytištěného výstupu od návrhu až po tisk.

Podpora překladače APPE je nabízena ve spojení s konvenčním překladačem Fiery CPSI (pro jazyk PostScript). Tato duální konfigurace procesorů RIP je dostupná jako standardní součást dodávky serverů Fiery se systémem Fiery verze System 9 R2 a vyšší. Otevřená technologie řešení Fiery díky tomu podporuje nejširší řadu formátů souborů a pracovních postupů využívaných v dnešním tiskařském průmyslu. Současně zajišťuje interoperabilitu pracovních postupů. Uživatelé tak mají navíc možnost zpracovat soubory PDF pomocí sady APPE, nebo konvenčního procesoru PostScript RIP jednoduchým výběrem pomocí myši, podle konkrétních požadavků tiskového prostředí či úlohy.

## Výhody pro zákazníky

- Zajišťuje konzistentnost náhledu a tisku díky podpoře nativního pracovního postupu s formátem PDF od vytvoření až po finální výstup.
- Eliminuje nutnost převádět nebo zploštit obsah před vykreslením, a šetří tak čas.
- Využívá stejné úlohy pro ofsetový, digitální a VDP tisk, takže stejná tisková úloha ve formátu PDF má konzistentní výstup na různých tiskových zařízeních.

## Cíle cvičení

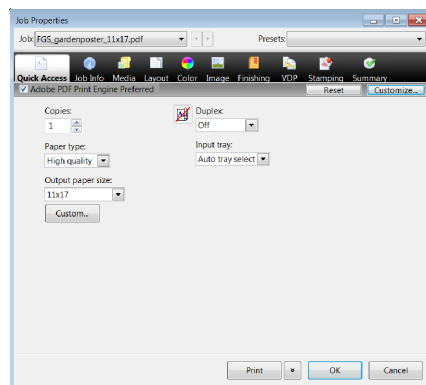
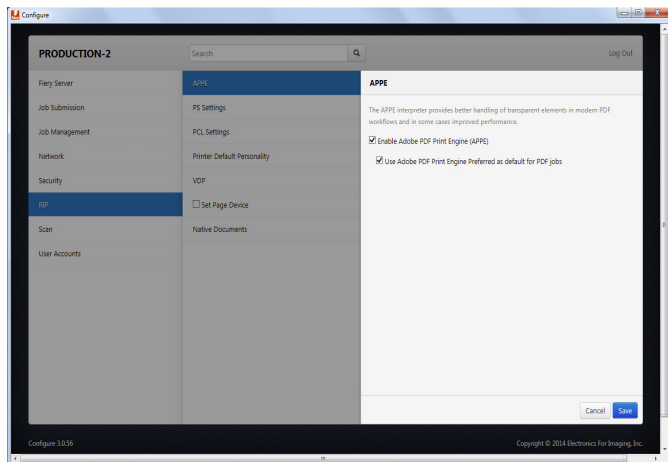
- Povolení nativního pracovního postupu na serveru Fiery
- Seznámení s možnostmi nastavení serveru, které jsou dostupné pro překladač APPE
- Odeslání tiskové úlohy s využitím APPE
- Konfigurace protokolu úloh Fiery tak, aby obsahoval překladač, tj. modul pro PostScript, nebo Adobe PDF Print Engine (APPE), pomocí něhož se tisková úloha zpracuje

## Další zdroje

Chcete-li se dozvědět více o funkcích produktů Fiery, společnost EFI vytvořila interaktivní online kurzy, pomocí nichž lze zlepšit znalost produktů Fiery a zvýšit produktivitu. Kompletní seznam nabízených online kurzů najdete na webové stránce [Fiery eLearning](#).

## Než začnete

- Musíte mít otevřenou aplikaci Fiery Command WorkStation 5.5 nebo vyšší a připojenou alespoň k jednomu serveru Fiery se systémem Fiery FS150 / FS150 Pro nebo vyšším.
- Přihlaste se jako správce k aplikaci Fiery Command WorkStation.
- Ukázkový soubor **FGS\_gardenposter\_11x17.pdf** nebo **FGS\_gardenposter\_A3.pdf** uložte do fronty podržených úloh Fiery. Soubor přetáhněte do fronty podržených úloh aplikace Command WorkStation nebo použijte možnost Importovat v nabídce aplikace Command WorkStation.
- Před tiskem jakéhokoli výstupu musí proběhnout kalibrace tiskárny i serveru Fiery.



## Povolení nativního pracovního postupu s formátem PDF

Na serverech Fiery FS150 Pro a vyšších je interpreter APPE ve výchozím nastavení povolen. Nastavení APPE v konfiguraci serveru najdete podle kroků 1 až 6:

1. V aplikaci Command WorkStation vyberte v nabídce Přejít možnost **Konfigurace serveru**.
2. Vyberte tlačítko **Konfigurace** vpravo dole.
3. Vyberte možnost **RIP**.
4. V nabídce RIP vyberte možnost APPE a zobrazte příslušné možnosti.
5. Není-li již možnost **Povolit Adobe PDF Print Engine (APPE)** vybrána, zaškrtnutím ji povolte a nastavení aplikujte tlačítkem **Uložit**.



### Poznámka:

Pokud při pracovním postupu využíváte převážně formát PDF, můžete také povolit možnost **Upřednostnit modul Adobe PDF Print Engine jako výchozí pro úlohy PDF**. Server Fiery umožňuje zpracovat soubory pomocí metody APPE (Adobe PDF Print Engine) na základě jednotlivých úloh, nebo povolením funkce APPE jako výchozího způsobu vykreslování u všech souborů PDF.

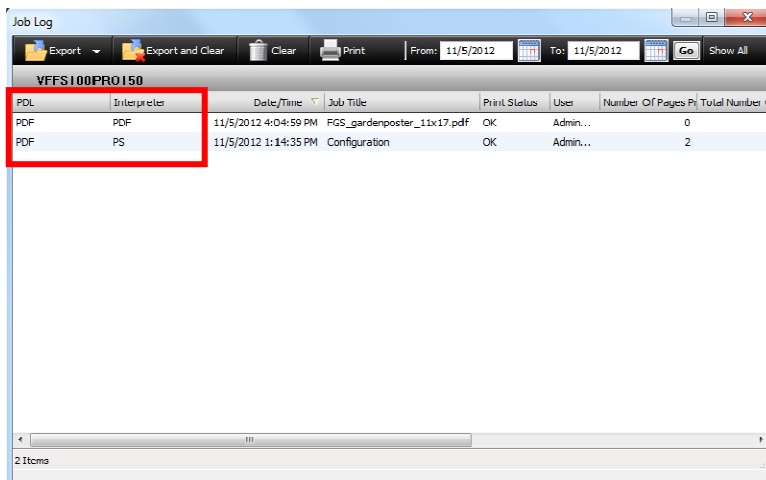
6. Vyberte možnost **Restartovat**, a přijmíte tak zprávu o restartování, která vás informuje o tom, že po příštím restartování serveru budou provedeny změny. Chcete server restartovat nyní? Po restartování se automaticky restartuje aplikace Command WorkStation.
7. Ve frontě podržených úloh aplikace Command WorkStation vyberte soubor **FGS\_gardenposter\_11x17.pdf** nebo **FGS\_gardenposter\_A3.pdf**, klikněte na něj pravým tlačítkem a vyberte možnost **Vlastnosti**.
8. Na kartě **Rychlý přístup** povolte možnost **Upřednostňován modul Adobe PDF Print Engine**.



### Poznámka:

Pokud jste zaškrtnuli možnost: **Upřednostnit modul Adobe PDF Print Engine jako výchozí pro úlohy PDF** během konfigurace serveru, bude tato možnost již zaškrtnuta.

9. Protože tato úloha obsahuje přetisky, je nutná možnost Composite Overprint. Vyberte kartu **Barva** a podívejte se, zda je **možnost Composite overprint ve výchozím nastavení povolena**.
10. Podle potřeby pro pracovní postup s médiem nastavte další vlastnosti úlohy a vyberte možnost **Tisknout**.



## Povolení sloupce Interpret v protokolu úloh

1. v panelu nástrojů aplikace Command WorkStation vyberte možnost **Protokoly**.
2. Myší přejděte do záhlaví sloupce, kliknutím pravým tlačítkem vyberte možnost **Přidat** a poté **Interpret** a postup opakujte u možnosti **PDL** v rozevírací nabídce.
3. Zaškrtnutím povolte možnost **Povolit Adobe PDF Print Engine (APPE)** a vyberte možnost **Použít**.



Výběr **Interpret** a **PDL** můžete umístit kamkoli do záhlaví sloupce.

### Poznámka:

Ve sloupci **PDL** bude uveden formát souboru a ve sloupci **Interpret** bude uveden překladač používaný ke zpracování úlohy.

## EFI pohání váš úspěch.

Společnost EFI nabízí všechno, co vaše společnost potřebuje k úspěchu, od serverů Fiery až po super široké inkoustové tiskárny, od nejnižších nákladů na tisk štítku až k těm nejvíce automatickým pracovním procesům. Další informace získáte na webu [www.efi.com](http://www.efi.com) nebo na čísle 650-357-3500.



Logo APPS, AutoCal, Auto-Count, Balance, Best, logo Best, BESTColor, BioVu, BioWare, ColorPASS, Colorproof, ColorWise, Command WorkStation, CopyNet, Cretachrom, Cretaprint, logo Cretaprint, Cretaprinter, Cretaroller, DockNet, Digital StoreFront, DocBuilder, DocBuilder Pro, DocStream, DSFdesign Studio, Dynamic Wedge, EDOX, EFI, logo EFI, Electronics For Imaging, Entrac, EPCount, EPPPhoto, EPRegister, EPStatus, Estimate, ExpressPay, Fabrivid, Fast-4, Fiery, logo Fiery, Fiery Driven, logo Fiery Driven, Fiery JobFlow, Fiery JobMaster, Fiery Link, Fiery Prints, logo Fiery Prints, Fiery Spark, FreeForm, Hagen, Inkintensity, Inkware, Jetrion, logo Jetrion, LapNet, Logic, MiniNet, Monarch, MicroPress, OneFlow, Pace, PhotoXposure, Printcave, PressVu, PrinterSite, PrintFlow, PrintMe, logo PrintMe, PrintSmith, PrintSmith Site, Printstream, Print to Win, Prograph, PSI, PSI Flexo, Radius, Rastek, logo Rastek, Remoteproof, RIPChips, RIP-While-Print, Screenproof, SendMe, Sincolor, Splash, Spot-On, TrackNet, UltraPress, UltraTex, UltraVu, UV Series 50, VisualCal, VUTEk, logo VUTEk a název WebTools jsou obchodní značky společnosti Electronics For Imaging, Inc. nebo jejich plně vlastněných poboček ve Spojených státech amerických nebo některých jiných zemích.