

Nasıl:

Nokta Rengi
Doğru Biçimde
Yakalayıp Üretmek



Nasıl: Nokta Rengi Doğru Biçimde Yakalayıp Üretmek

Özelliğe Genel Bakış

Fiery Spot-On ile kullanıcılar otomatik, uygulamadan bağımsız iş akışı ile logo renkleri ve diğer nokta renkleri için en doğru renk eşleşmesini başarabilirler. Bu özellik kullanıcıların tüm PANTONE, HKS, Toyo ve DIC kitaplıkları dahil Fiery server üzerinde adlandırılmış renkleri yönetmesini sağlar. Bu özellik çıktı rengi profil parametreleri ile ilgili en iyi renk eşleşmesini üretmek için popüler renk sistemleri için adlandırılmış renkleri doğrudan Fiery server'a dönüştürür. Ayrıca operatörler nokta renkleri için özel isimler yaratabilirler.

Opsiyonel EFI ES-2000 spectrophotometer'i eklemek renkleri "okuma" veya yakalama becerisini ekler. EFI ES-2000 hedef renklerin kolorimetrik değerler olarak doğru biçimde yakalanmasını sağlar ve Spot-On içinde bu değerleri otomatik olarak girer.

Müşteri İçin Avantajları

- Bir rengi eşleştirmek için tekrarlanan manuel işlemi azaltır, üretkenliği artırır.
- Daha doğru bir renk iş akışını etkinleştirerek toplam kaliteyi artırır.
- PANTONE gibi standart renk eşleştirme sistemlerine sıkı bağlılığı nedeniyle yakalanan renklerin ve PANTONE renklerinin kolay entegrasyonunu sağlar.
- PANTONE Approved akreditasyon aktarımı yapan diğer Fiery Driven™ motorlar arasında uyumluluk. Aygıt bağımsızlığını sürdürmek için yakalanan renkler L*a*b içinde kaydedilir. Renkler, seçilen çıktı profiline göre özel CMYK'ya dönüştürülecekleri Fiery serverlara gönderilebilirler.
- Kullanımı kolaydır. Herhangi bir rengi eşleştirmek için renk bilgisi gerektirmez.

Egzersizin Hedefleri

- Bir kartvizitten şirketin tüzel rengini yakalayıp yaratmak için Fiery Command WorkStation Device Center aracı, Spot Colors (Spot-On) ve EFI ES-2000 spectrophotometer kullanın.
- Gösteren kişinin kartvizitindeki logo rengi ile bir örnek dosya yazdırın.

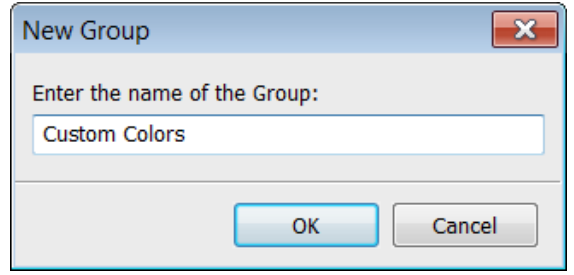
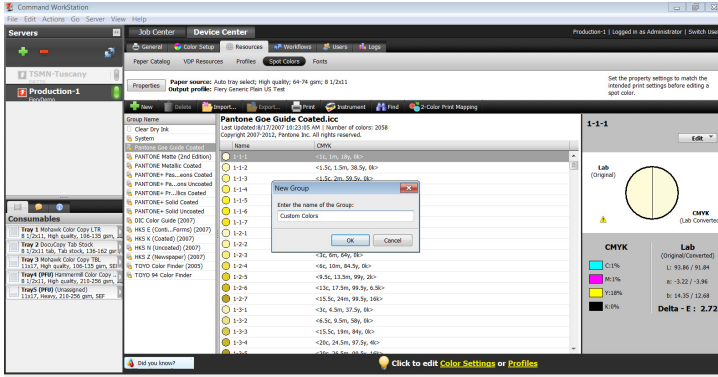
Ek Kaynaklar

Fiery ürün özellikleri hakkında daha çok şey öğrenmek isterseniz, Fiery ürün bilgisini arttırmak ve performans gelişimine katkıda bulunmak için EFI interaktif online kurslar yarattı. Sunduğumuz online kursların tam listesi için [Fiery eLearning](#) web sayfasına gidin.

Başlamadan Önce

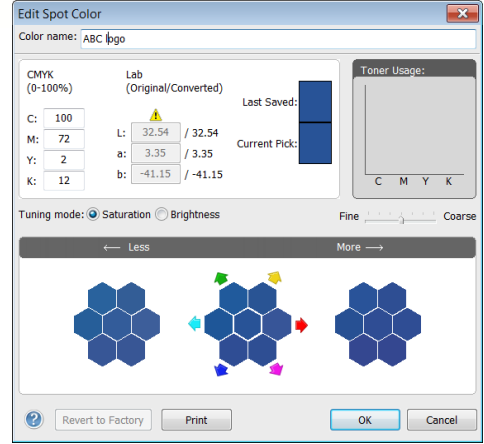
- Fiery Command WorkStation 5.5 veya üzeri sürümü açık olmalı ve en az bir Fiery sunucusuna bağlı durumda ve Fiery FS150/FS150 Pro veya üzeri sürümü çalıştırıyor olmalıdır.
- EFI ES-2000 veya EFI ES-1000 spectrophotometer Command WorkStation istemcisine bağlı olsun.
- Opsiyonel: EFI Fiery Color Profiler Suite yazılımı Command WorkStation istemcisi üzerinde etkinleştirilmiş bir lisansla yüklü olsun.
- Renkli logosu olan bir kartvizit edinin.
- Örnek dosyayı yerleştirin: Fiery Bekletme kuyruğunda **FGS_Letter_Template_LTR.pdf** veya **FGS_Letter_Template_A4.pdf** Dosyayı tutup sürükleyerek Command WorkStation Bekletme kuyruğuna bırakın veya Command WorkStation Import menü seçeneğini kullanın.
- Herhangi bir çıktı yazdırmadan önce yazıcı motorunun ve Fiery'nin birbirine ayarlandığından emin olun.

Nasıl: Nokta Rengi Doğru Biçimde Yakalayıp Üretmek



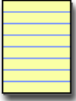
Yeni Bir Spot Color Grubu Oluşturun

1. Command WorkStation menüsünde **Git > Spot Colors**'ı seçin. (Device Center, Resources ve Spot Colors'ı açar).
2. **Özellikler**'i seçin. Özel nokta rengini yaratmak için kullanılacak Çıktı profilini tanımlamak için **Özellikler**'i seçin.
3. Job Properties penceresinde **Renk** sekmesini seçin ve **Uzman Ayarları...** ögesini seçin.
4. **Gelişmiş Düzeltme** içinde **Çıktı** sekmesini seçin ve motorlara yüklenmiş medya ile uyumlu varsayılan çıktı profilini seçin ve Gelişmiş Düzeltme'den çıkmak için **OK** ve Job Properties'i kapatmak için **OK**'i seçin.
5. Açılan menüden **+ Yeni**'yi ve **Grup**'u seçin.
6. Grup adını girin. Bu egzersiz için **Özel Renkler**'i girin ve **OK**'i seçin. (Yeni grup, Spot Colors penceresinin sol tarafındaki Group Name listesinde sıralanacaktır.)
7. Yeni grup **Özel Renkler**'i seçin. Şu an için yeni grupta listelenen herhangi bir renk olmayacaktır. Bir sonraki bölümde bu gruba eklenecek yeni bir renk yaratacaksınız.



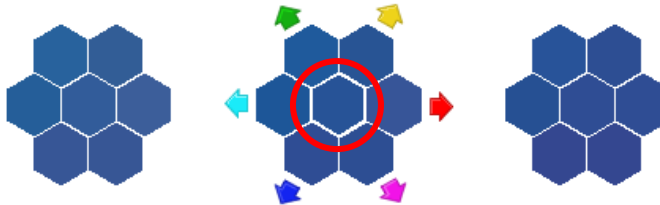
EFI ES-2000 kullanarak yeni bir Spot Color Yaratın

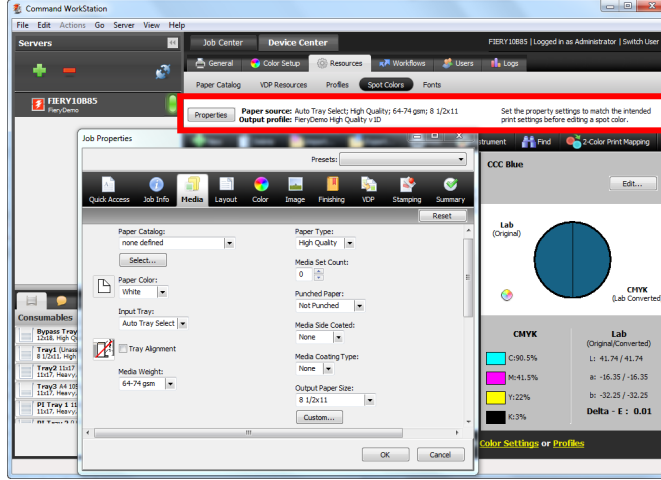
1. Bu egzersizde EFI ES-2000 bir kartvizitten bir rengin renk değerlerini alacaktır.
2. **Enstrüman** simgesini seçin.
3. Spectrophotometer kalibrasyon penceresi açılacak. (Yeni Spot Colors grubuna renk girilmeden önce EFI ES-2000 kalibre edilmelidir.)
4. Ekran talimatlarını takip ederek EFI ES-2000'i kızağına yerleştirin ve **Kalibre et**'i tıklayın. EFI ES-2000 ayarlanacaktır.
5. Açılan menüden **+ Yeni**'yi ve **Spot Colors**'i seçin.
6. Bu örnek için Color adını girin: **ABC logo**.



Not: Spot color adı vakaya özeldir ve düzgün yazdırma için tam olmalıdır.

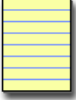
7. EFI ES-2000'i kalibrasyon kızağından çıkarın ve alınacak renk üzerine yerleştirin.
8. Renk değerlerini almak için EFI ES-2000 yan tarafındaki düğmeye basın.
9. Renk, renk tablosunun ortasında gösterilecektir. Renk, diğer renk yamalarından birisi seçilerek saflaştırılabilir. **OK**'i seçin.





Job Properties'e Erişmek

1. Özellikler Düğmesi seçilerek Job Properties'e ulaşılabilir. Bu Job Properties penceresini açar.
2. Medya sekmesi seçin, **Seç**'i seçin.
3. Paper Catalog açılacaktır.
4. Paper Catalog'dan **11x17/A3** veya **LTR/A4** boyutunda istenen kağıt türünü seçin. Bu egzersiz için **LTR/A4**'ü seçin. **OK**'i tıklayın.

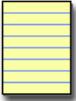


Not:

Properties Düğmesi yanındaki Kağıt Kaynağı ve Çıktı profile bilgisi Paper Catalog seçiminde güncellenmiştir.

Alınmış rengi orijinal renk ile karşılaştırmak

1. Alınan rengi kartvizitin orijinal rengi ile karşılaştırmak için **ABC logo**'suna çift tıklayın ve **Spot Color Düzelt** penceresinde **Yazdır**'i seçin.

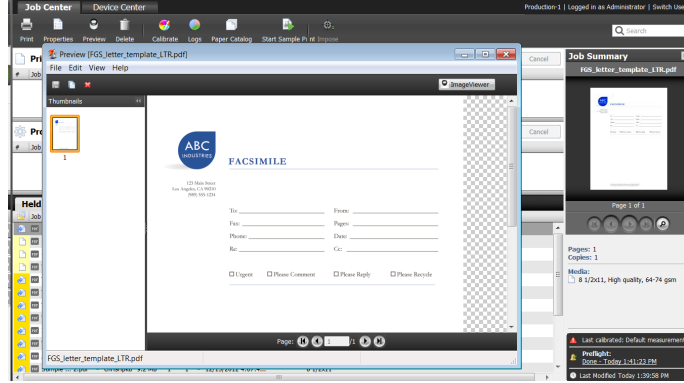


Not:

Paper Catalog'dan seçilen medya için Kalibrasyonun "outside the specified limits in Calibration preferences" bildiren bir uyarı kutusu çıkabilir. Yine de Print'i seçin.

2. **Yazdır** diyalog penceresi açıldığında Pattern Layout menüsünü seçin veya **Renk Arama Kalıbı** ya da **Renk Komşu Kalıbı**'ni seçin. Bu egzersiz için **Renk Arama Kalıbı**'ni seçin.
3. Color Search Pattern'i yazdırmak için **OK**'i seçin.
4. Başarıyla Yazdırıldı diyalogu açılır. **OK**'i seçin.
5. Kartvizit rengini çıktının merkez karesi ile karşılaştırın ve uygun kareyi tıklayarak (ekranda) daha yakın bir eş seçin ve hedefi yeniden yazdırın. Çok az ayarlama gerekir.
6. İstenilen eşleşme başarıldığında ek nokta rengi yaratmak için **Başka Ekle**'yi seçin.

Nasıl: Nokta Rengi Doğru Biçimde Yakalayıp Üretmek



Yeni Spot Color ile Antet Şablonu Yazdırın

1. Command Workstation Bekletme kuyruğunda **FGS_Letter_Template_LTR.pdf** veya **FGS_Letter_Template_A4.pdf** dosyasını seçin, sağ tıklayın ve **Yazdır**'ı seçin.
2. Belge şimdi ABC logosunu yeni yaratılan spot color olarak yazdıracak.

EFI başarının yakıtıdır.

Fiery'den süper geniş inkjete, en düşük etiket maliyetinden en otomatik iş süreçlerine kadar şirketinizin başarılı olmak için ihtiyaç duyduğu her şey EFI'de. Daha fazla bilgi için Visit www.efi.com adresini ziyaret edin veya 650-357-3500 nolu telefonu arayın.



Apps logosu, AutoCal, Auto-Count, Balance, Best, Best logosu, BESTColor, BioVu, BioWare, ColorPASS, Colorproof, ColorWise, Command WorkStation, CopyNet, Cretachrom, Cretaprint, Cretaprint logosu, Cretaprinter, Cretaroller, DockNet, Digital StoreFront, DocBuilder, DocBuilder Pro, DocStream, DSfdesign Studio, Dynamic Wedge, EDOX, EFI, EFI logosu, Electronics For Imaging, Entrac, EPCount, EPPhoto, EPRegister, EPStatus, Estimate, ExpressPay, Fabrivid, Fast-4, Fiery, Fiery logosu, Fiery Driven, Fiery Driven logosu, Fiery JobFlow, Fiery JobMaster, Fiery Link, Fiery Prints, Fiery Prints logosu, Fiery Spark, FreeForm, Hagen, Inkintensity, Inkware, Jettron, the Jettron logo, LapNet, Logic, MiniNet, Monarch, MicroPress, OneFlow, Pace, PhotoXposure, Printcafe, PressVu, PrinterSite, PrintFlow, PrintMe, PrintMe logosu, PrintSmith, PrintSmith Site, Printstream, Print to Win, Prograph, PSI, PSI Flexo, Radius, Rastek, Rastek logosu, Remoteproof, RIPChips, RIP-While-Print, Screenproof, SendMe, Sincrolor, Splash, Spot-On, TrackNet, UltraPress, UltraTex, UltraVu, UV Series 50, VisualCal, VUTEK, VUTEK logosu, ve WebTools, Electronics For Imaging, Inc. şirketinin ve/veya bu şirketin ABD ve/veya diğer ülkelerde bulunan tamamen sahip olunan bağlı ortaklarının ticari markalarıdır.