

操作指南：个性化 明信片拼版



操作指南：个性化明信片拼版

功能概述

在数码打印中有效地处理复杂 VDP 作业要求支持多个记录，从而确保互操作性。

。

Fiery Impose 可通过一对一通信，降低与可变数据打印 (VDP) 作业相关的复杂性。通过 Fiery Impose，可按特定顺序轻松实现数据作业拼版，生成包括小册子、书籍、明信片、优惠券和名片在内的各种应用和材料。

客户受益点

- 无缝方式集成至已有基于 PDF 的印前制版操作，可对所有作业类型启用单一常用 PDF 打印生产工作流程。
- 图形显示隐藏、可重复使用元素，使用更为便捷；轻松识别 VDP 作业。
- 支持用户已有工作流程，提高生产率。
- 降低培训成本。通过 Fiery Impose，像处理常规作业那样处理 VDP 作业。
- 通过光栅预览和打样减少浪费。

练习目标

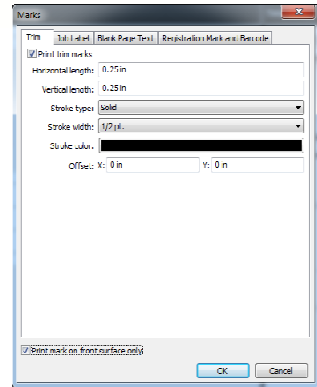
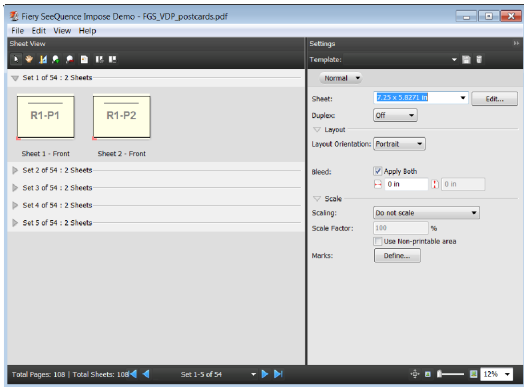
- 使用 Fiery Impose 准备具有二合一多记录版面的明信片文件

其他资源

若要了解有关 Fiery 产品功能的详细信息，EFI 已创建了旨在提高 Fiery 产品知识并有助于提高性能交互式在线课程。有关我们提供的在线课程完整列表，请访问 [Fiery 电子学习课程](#) 网页。

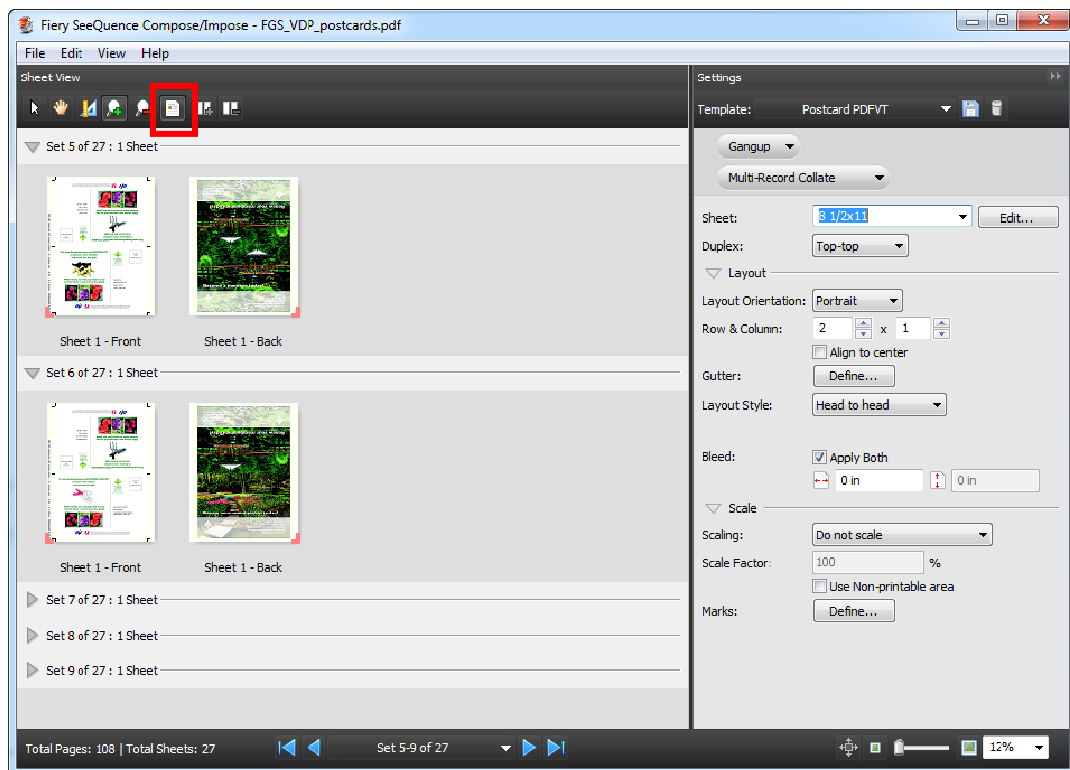
开始之前

- 打开 Fiery Command WorkStation 5.5 或更高版本，然后连接到至少一个运行 Fiery System Fiery FS150 或更高版本的 Fiery Server。
- 在 Command WorkStation 客户端上激活 Fiery Impose 许可证或将 Fiery Impose 加密狗连接至 Command WorkStation 客户端。
- 将样本文件夹：**VDP_postcards** 放在 Fiery 保留的队列中。将文件拖放到 Command WorkStation 保留的队列中或使用 Command WorkStation “导入” 菜单选项。
- 确保打印机和 Fiery 已在打印任何输出前校准。



拼版可变文档

1. 选择保留队列中的文件 **FGS_VDP_postcards_Global_Graphics_process_first.zip**，然后右键单击并选择“处理及保留”。
2. 在“资源”选项卡下的“设备中心”中选择“VDP 资源”，然后单击解释器旁的箭头。为文档保存 VDP 图像。
3. 选择 Command WorkStation 保留队列中的文件 **FGS_VDP_postcards_output.zip**，然后右键单击并从弹出式菜单中选择“拼版”，也可从 Command WorkStation 工具栏中选择“拼版”图标（如果之前已添加该图标）。
4. 默认情况下，对可变数据作业进行拼版时，会将这些页面显示为线框预览。
5. 在“设置”窗格中，为产品目的选择“多联拼版”。
6. 在“多联拼版”下方，从下拉菜单中选择“多个记录住份打印”。
7. 为“印张”选择 **8 1/2x11 或 A4**。
8. 为“双面”选择“左右对开”（请注意，“双面”选项视设备而异）。
9. 为“版面方向”选择“纵向”。
10. 将“行与列”设置为“2 行”和“1 列”。
11. 为“版面风格”选择“头对头”。
12. 在“标记”部分，选择“定义...”按钮。
13. 在“裁边”标签中设置下列选项。
 - a. 在“裁边标记”框中选中“打印”。
 - b. 水平和垂直长度：**0.25 英寸或 6.35 毫米**
 - c. 描边类型：**实地色**
 - d. 描边宽度：**1/2 Pt**
 - e. 描边颜色：**黑色**
14. 选择“作业标签”标签，并设置以下选项。
 - a. 选中打印作业标签。该操作将自动启用作业名、印张信息以及日期和时间
 - b. 位置：**左下**
 - c. 方向：**垂直**
15. 选中并启用“仅在正面打印标记”，单击“确认”以关闭。



查看 EFI Impose 中的记录

1. 选择工具栏中的“切换印张内容”图标，预览 VDP 拼版。“拼版”预览将处理前 5 个记录，以生成预览。
2. 在版面区域中，滚动浏览“设置”，扩展各个前五个设置，以对结果进行预览。各设置表示两项记录的多联拼版输出。
3. 选择“模板”旁的保存图标，保存该新模板，供将来使用。
4. 输入拼版版面的名称。通过该操作可将其快速应用至其他作业。也可选择该选项，并将其用于“作业属性”、“Hot Folders”和“虚拟打印机”中。选择“确定”。
5. 从“文件”菜单中选择“退出”，也可选择右上角的红色 X。
6. 选择“另存为常规拼版作业”，接受默认名称或输入新名称。选择“是”。
7. 右键单击作业并选择“打印”图标，打印拼版后的文档。

EFI 助力成功。

从 Fiery 到超大幅面喷墨打印机，从每标签最低成本到自动化程度最高的业务流程，EFI 可满足您的任何需求，帮助您企业走向成功。访问 www.efi.com，或拨打 650-357-3500，获取更多信息。



APPS 徽标、AutoCal、Auto-Count、Balance、Best、Best 徽标、BESTColor、BioVu、BioWare、ColorPASS、Colorproof、ColorWise、Command WorkStation、CopyNet、Cretachrom、Cretaprint、Cretaprint 徽标、Cretaprinter、Cretaroller、DockNet、Digital StoreFront、DocBuilder、DocBuilder Pro、DocStream、DSFdesign Studio、Dynamic Wedge、EDOX、EFI、EFI 徽标、Electronics For Imaging、Entrac、EPCount、EPPhoto、EPRegister、EPStatus、Estimate、ExpressPay、Fabrivu、Fast-4、Fiery、Fiery 徽标、Fiery Driven、Fiery Driven 徽标、Fiery JobFlow、Fiery JobMaster、Fiery Link、Fiery Prints、Fiery Prints 徽标、Fiery Spark、FreeForm、Hagen、Inkintensity、Inkware、Jettrion、Jettrion 徽标、LapNet、Logic、MiniNet、Monarch、MicroPress、OneFlow、Pace、PhotoXposure、Printcafe、PressVu、PrinterSite、PrintFlow、PrintMe、PrintMe 徽标、PrintSmith、PrintSmith Site、Printstream、Print to Win、Prograph、PSI、PSI Flexo、Radius、Rastek、Rastek 徽标、Remoteproof、RIPChips、RIP-While-Print、Screenproof、SendMe、Sincrolor、Splash、Spot-On、TrackNet、UltraPress、UltraTex、UltraVu、UV Series 50、VisualCal、VUTEK、VUTEK 徽标和 WebTools 是 Electronics For Imaging Inc. 和/或其全资子公司在美国和/或其他国家或地区的商标。