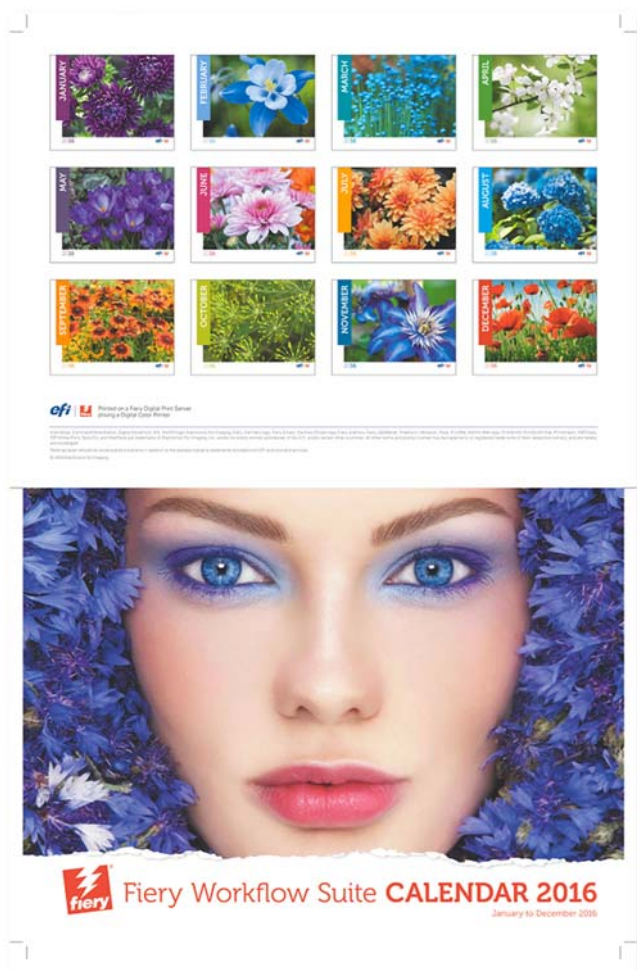


# FS200 Jak na: Tisk kalendářové brožury



# FS200 Jak na: Tisk kalendářové brožury

## Přehled funkce

Fiery® Impose představuje aplikační možnost serverového vyřazování, která optimalizuje a automatizuje proces vyřazování a zvyšuje tak efektivitu výroby. Impose poskytuje technologii vyřazování, která je zcela WYSIWYG a snadno se používá. Obsahuje celou řadu schopností v jednom výkonném balíčku. Využitím pracovního postupu založeného na formátu dokumentů společnosti Adobe® Systems PDF (Portable Document Format) umožňuje aplikace Impose operátorům vytvářet neomezené uživateli definované šablony.

Dokumenty s komplexními požadavky dokončení, například tento kalendář, představují dobré příklady aplikací se sofistikovanými přípravami rozvržení, například změna orientace konkrétních stránek úlohy.

## Cíle

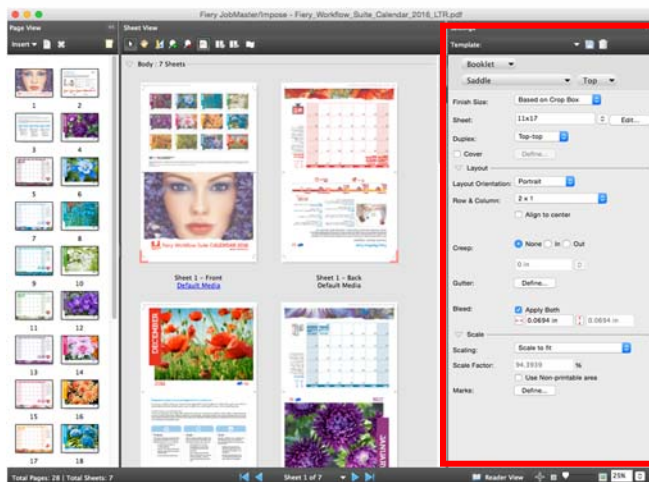
- Kalendář Fiery Impose
- Používání Vlastností úloh včetně dokončování na vyřazovaný dokument

## Další zdroje

Pro další stahování softwaru, zdroje školení a další funkce přejděte do služby [Online zdroje Fiery](#).

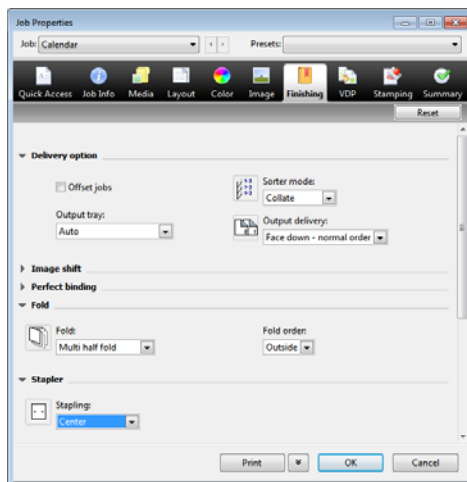
## Než začnete

- Otevřete aplikaci Fiery Command WorkStation® 5.7 nebo novější a připojte se k alespoň jednomu serveru Fiery podporujícímu zařízení Fiery FS200/FS200 Pro.
- Aktivujte licenci Fiery Impose v počítači s aplikací Command WorkStation.
- Ukázkový soubor **Fiery\_Workflow\_Suite\_Calendar\_2016\_LT R.pdf** nebo **Fiery\_Workflow\_Suite\_Calendar\_2016\_A4 .pdf** uložte do fronty podržených úloh Fiery. Soubor přetáhněte do seznamu podržených úloh aplikace Command WorkStation, případně použijte možnost importu v nabídce aplikace Command WorkStation.
- Před tiskem jakéhokoli výstupu musí proběhnout kalibrace tiskárny i serveru Fiery.



## Kalendář Fiery Impose

1. Vyberte soubor **Fiery\_Workflow\_Suite\_Calendar\_2016\_LTR.pdf** nebo **Fiery\_Workflow\_Suite\_Calendar\_2016\_A4.pdf** v seznamu podržených úloh aplikace Command WorkStation. Následně klikněte pravým tlačítkem a vyberte položku **Impose**.
2. V okně Impose, podokně Nastavení vyberte šablonu **Sešitová vazba 2-up**.
3. V části Brožura změňte hodnotu Vlevo na **Nahoře**.
4. U možnosti Arch vyberte **11x17** nebo **A3**.
5. U možnosti **Orientace rozvržení** vyberte položku **Na výšku**.
6. Zbývající nastavení lze ponechat jako výchozí nastavení.
7. Klikněte na ikonu **Uložit** vedle šablony a uložte tuto novou šablonu pro budoucí použití.
8. Po otevření okna Uložit šablonu zadejte název této šablony. Pro tento příklad zadejte **Kalendář** a po dokončení klikněte na tlačítko **OK**.
9. Uložte a pojmenujte úlohu.
10. Klikněte na položku **Uložit jako běžnou úlohu vyřazování** a změňte název na **Kalendář**. Po dokončení klikněte na položku **OK**.
11. Klikněte na položku **Soubor > Odejít** nebo klikněte na červené **X** nacházející se v rohu a zavřete nástroj Fiery Impose.
12. V seznamu podržených úloh se zobrazí nová úloha.



## Používání Vlastností úloh včetně dokončování na vyřazovaný dokument

Pokud vaše tiskárna obsahuje finišer sešitové vazby, použijte postup níže jako návod k tisku kalendáře jako dokončeného dokumentu. Každá tiskárna obsahuje konkrétní nastavení pro správný tisk a dokončení brožury. Pokud nemáte k dispozici finišer sešitové vazby, můžete dokument vytisknout a zobrazit výstup a použít off-line finišer k dokončení úlohy.

1. Vyberte úlohu **Kalendář** ve frontě podržených úloh a kliknutím pravým tlačítkem vyberte **Vlastnosti**.
2. Po otevření dialogu Vlastnosti úloh klikněte na ikonu **Dokončování** a přiřadte tiskárně vhodné možnosti Skládání, Sešívání, Pořadí stránek a Výstupní zásobník.
3. Vyberte možnost **Tisk**, zavřete dialog Vlastnosti úloh a odešlete úlohu do tisku.

## EFI fuels success.

Vyvíjíme přelomové technologie pro výrobu označení, obalů, textilií, keramických dlaždic a personalizovaných zakázek, díky široké řadě tiskáren, inkoustů, digitálních řešení a komplexních pracovních postupů pro podnikání a výrobu. To vše transformuje a zjednodušuje celý výrobní proces, zvyšuje konkurenceschopnost a vylepšuje produktivitu. Další informace naleznete na stránkách [www.efi.com](http://www.efi.com) nebo na telefonním čísle +31 (0)20 658 8000.



Nothing herein should be construed as a warranty in addition to the express warranty statement provided with EFI products and services.

The APPS logo, AutoCal, Auto-Count, Balance, Best, the Best logo, BESTColor, BioVu, BioWare, ColorPASS, Colorproof, ColorWise, Command WorkStation, CopyNet, Cretachrom, Cretaprint, the Cretaprint logo, Cretaprinter, Cretaroller, DockNet, Digital StoreFront, DirectSmile, DocBuilder, DocBuilder Pro, DocStream, DSFdesign Studio, Dynamic Wedge, EDOX, EFI, the EFI logo, Electronics For Imaging, Entrac, EPCount, EPPPhoto, EPRegister, EPStatus, Estimate, ExpressPay, Fabrivid, Fast-4, Fiery, the Fiery logo, Fiery Driven, the Fiery Driven logo, Fiery JobFlow, Fiery JobMaster, Fiery Link, Fiery Prints, the Fiery Prints logo, Fiery Spark, FreeForm, Hagen, InktenSity, Inkware, Jettrion, the Jettrion logo, LapNet, Logic, MiniNet, Monarch, MicroPress, OneFlow, Pace, PhotoXposure, Printcafe, PressVu, PrinterSite, PrintFlow, PrintMe, the PrintMe logo, PrintSmith, PrintSmith Site, PrintStream, Print to Win, Prograph, PSI, PSI Flexo, Radius, Rastek, the Rastek logo, Remoteproof, RIPChips, RIP-While-Print, Screenproof, SendMe, Sincrolor, Splash, Spot-On, TrackNet, UltraPress, UltraTex, UltraVu, UV Series 50, VisualCal, VUTEk, the VUTEk logo, and WebTools are trademarks of Electronics For Imaging, Inc. and/or its wholly owned subsidiaries in the U.S. and/or certain other countries.