

FS200-Anleitung:

Optimieren der Farbqualität von Dokumenten



FS200-Anleitung: Optimieren der Farbqualität von Dokumenten

Funktionsübersicht

Erfahren Sie, wie Sie Dokumente in hervorragender Farbqualität mithilfe der standardmäßigen innovativen Fiery® Funktionen für die Farbreproduktion erreichen. Dazu gehören Spot-Farben, Auto-Trapping, Image Smoothing, Composite-Ausgabe von Spot-Farben sowie Text- und Grafikoptimierung.

Zielsetzung

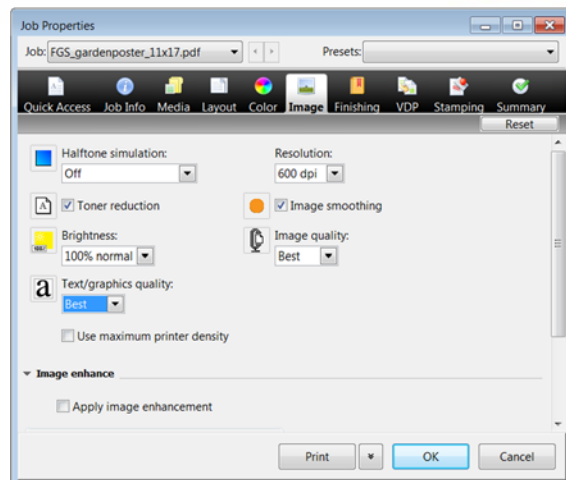
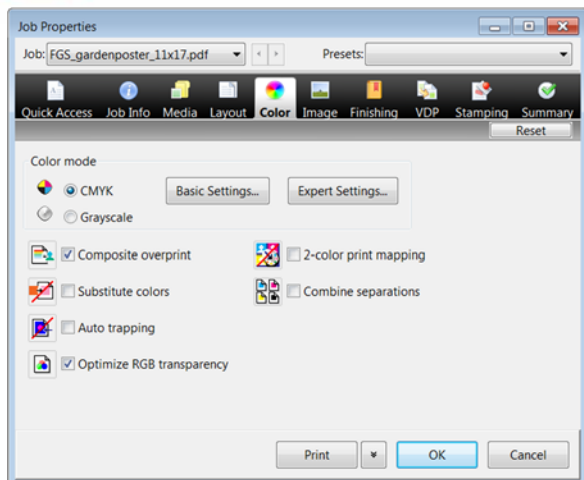
- Einstellungen zum Optimieren der Farb- und Bildqualität im Fenster „Auftragsseigenschaften“ festlegen

Zusätzliche Ressourcen

Zusätzliche Software-Downloads, Schulungsunterlagen und weitere Informationen finden Sie auf [Fiery Online Resources](#).

Vorbereitung

- Öffnen Sie die Anwendung Fiery Command WorkStation® 5.7 (oder eine neuere Version) und schließen Sie mindestens einen Fiery Server an, der Fiery FS200/FS200 Pro unterstützt.
- Transferieren Sie die Beispieldatei **FGS_gardenposter_11x17.pdf** oder **FGS_gardenposter_A3.pdf** in die Auftragsliste „Angehalten“ auf dem Fiery Server. Ziehen Sie die Datei in die Auftragsliste „Angehalten“ der Command WorkStation oder verwenden Sie alternativ die Importfunktion von Command WorkStation.
- Vergewissern Sie sich, dass der Drucker und der Fiery Server kalibriert sind, bevor Sie Aufträge drucken.



Einstellungen zum Optimieren der Farb- und Bildqualität im Fenster „Auftragsseigenschaften“ festlegen

1. Wählen Sie die Datei **FGS_gardenposter_11x17.pdf** oder **FGS_gardenposter_A3.pdf** in der Auftragsliste „Angehalten“ der Command WorkStation aus. Klicken Sie mit der rechten Maustaste, um **Drucken und Halten** auszuwählen.
2. Wählen Sie die Datei **FGS_gardenposter_11x17.pdf** oder **FGS_gardenposter_A3.pdf** in der Auftragsliste „Angehalten“ aus. Klicken Sie mit der rechten Maustaste und wählen Sie **Auftragsseigenschaften**.
3. Klicken Sie auf das Symbol **Farbe** und legen Sie die folgenden Optionen fest.
 - a. Aktivieren Sie das Kontrollkästchen **Optimize RGB Transparency**.
 - b. Klicken Sie auf **Profi-Einstellungen**, um das Fenster „Erweiterte Bearbeitung“ zu öffnen.
 - c. Aktivieren Sie auf der Registerkarte „Farbeingabe“ im Bereich „CMYK/Graustufen“ das Kontrollkästchen **PDF/X-Ausgabemethode**.
 - d. Aktivieren Sie im Bereich „RGB/Lab“ das Kontrollkästchen **Eingebettetes Profil verwenden, sofern vorhanden**.
 - e. Aktivieren Sie im Bereich „Spot-Farbe“ das Kontrollkästchen **Spot-Farbabstimmung**.
 - f. Vergewissern Sie sich, dass auf der Registerkarte „Ausgabe“ das für Ihren Workflow richtige Ausgabeprofil eingestellt ist.
 - g. Klicken Sie auf **OK**, um das Fenster „Erweiterte Farbeinstellungen“ zu schließen.
4. Klicken Sie auf das Symbol **Bild**.
 - a. Aktivieren Sie das Kontrollkästchen **Image Smoothing**.
 - b. Wählen Sie unter „Text-/Grafikqualität“ die **Beste Qualität** aus.
5. Klicken Sie auf **Drucken**, um den Auftrag an das Ausgabegerät weiterzuleiten.
6. Nehmen Sie die gedruckten Seiten aus dem Ausgabefach und vergleichen Sie sie mit den eingangs gedruckten Seiten.

Hinweis:

Seite zwei dieser Beispieldatei enthält Informationen zum Erkennen jedes Bereichs auf Seite eins. Sie können diese als Referenz zu den Einstellungen unter „Auftragseigenschaften“ verwenden, die die Farbe für diesen Abschnitt optimieren.



Default Settings

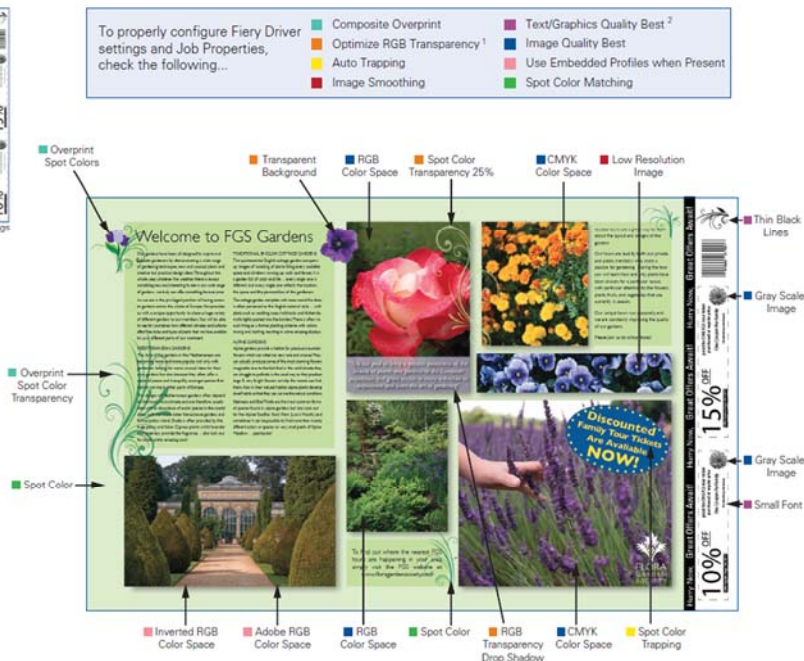
FGS Garden Poster Description

This poster demonstrates the key color management qualities a Fiery® server can handle. It produces the best matches for spot colors. And Fiery servers can manage multiple color spaces in a single document.

The sample file image to the right shows all the settings users can check to guarantee the best output.

- ¹ Use when APPE is not selected.
- ² Select either Auto Trapping or Best Quality for Text/Graphics, based on customer's preference.

To properly configure Fiery Driver settings and Job Properties, check the following...



FGS Gardening Poster

The efi logo, Electronics For Imaging, Fiery, and the Fiery logo are registered trademarks, and efi is a trademark, of Electronics For Imaging, Inc., in the U.S. and/or certain other countries. All other terms and product names may be trademarks or registered trademarks of their respective owners, and are hereby acknowledged. The example companies, organizations, products, people and events depicted herein are fictitious. No association with any real company, organization, product, person, or event is intended or should be inferred. © 2012 Electronics For Imaging.

EFI fuels success.

Wir entwickeln bahnbrechende Technologien für die Herstellung von Beschilderungen, Verpackungen, Textilien, Keramikfliesen und personalisierten Dokumenten mit einer breiten Palette an Druckern, Tinten, digitalen Front-End-Lösungen und einer umfassenden Suite an Business- und Produktions-Workflows zur Neugestaltung und Optimierung des gesamten Produktionsprozesses – für eine gesteigerte Wettbewerbsfähigkeit und mehr Produktivität. Weitere Informationen erhalten Sie auf der Website www.efi.com oder telefonisch unter 0800 183 0832 (Deutschland), 0800-802180 (Österreich), 0800 897 114 (Schweiz) oder +49 (0)2102 7454 100.



Nothing herein should be construed as a warranty in addition to the express warranty statement provided with EFI products and services.

The APPS logo, AutoCal, Auto-Count, Balance, Best, the Best logo, BESTColor, BioVu, BioWare, ColorPASS, Colorproof, ColorWise, Command WorkStation, CopyNet, Cretachrom, Cretaprint, the Cretaprint logo, Cretaprinter, Cretaroller, DockNet, Digital StoreFront, DirectSmile, DocBuilder, DocBuilder Pro, DocStream, DSFdesign Studio, Dynamic Wedge, EDOX, EFI, the EFI logo, Electronics For Imaging, Entrac, EPCount, EPPhoto, EPRegister, EPStatus, Estimate, ExpressPay, Fabrivid, Fast-4, Fiery, the Fiery logo, Fiery Driven, the Fiery Driven logo, Fiery JobFlow, Fiery JobMaster, Fiery Link, Fiery Prints, the Fiery Prints logo, Fiery Spark, FreeForm, Hagen, Inktenzity, Inkware, Jettrion, the Jettrion logo, LapNet, Logic, MiniNet, Monarch, MicroPress, OneFlow, Pace, PhotoXposure, Printcafe, PressVu, PrinterSite, PrintFlow, PrintMe, the PrintMe logo, PrintSmith, PrintSmith Site, PrintStream, Print to Win, Prograph, PSI, PSI Flexo, Radius, Rastek, the Rastek logo, Remoteproof, RIPChips, RIP-While-Print, Screenproof, SendMe, Sincrolor, Splash, Spot-On, TrackNet, UltraPress, UltraTex, UltraVu, UV Series 50, VisualCal, VUTEk, the VUTEk logo, and WebTools are trademarks of Electronics For Imaging, Inc. and/or its wholly owned subsidiaries in the U.S. and/or certain other countries.