

# **Instructies voor FS200:**

## De kleurkwaliteit van documenten optimaliseren



# Instructies voor FS200: De kleurkwaliteit van documenten optimaliseren

## Overzicht van de functies

Ontdek hoe u een uitstekende kleurkwaliteit kunt produceren in documenten door te profiteren van de standaard geavanceerde mogelijkheden voor kleurreproductie van Fiery®. Hiertoe behoren steunkleuren, auto-overvullen, beeldverfijning, samengestelde overdruk en tekst- en grafische verbetering.

## Doelstellingen

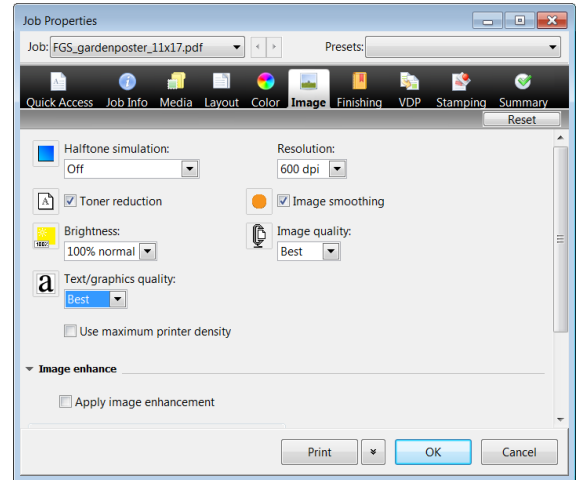
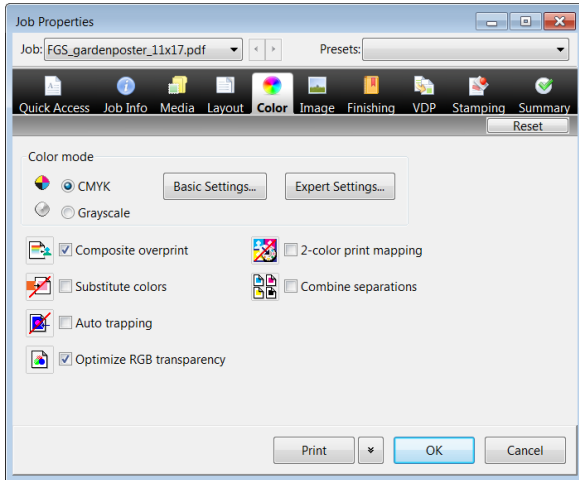
- Optimale instellingen voor kleur en beeldkwaliteit toepassen in Taakeigenschappen

## Aanvullende bronnen

Zie de [Fiery Online Resources](#) voor aanvullende软件下载, trainingsmateriaal en meer.

## Voordat u begint

- Open Fiery Command WorkStation® 5.7 of later en maak een verbinding met ten minste een Fiery-server waarop Fiery FS200/FS200 Pro wordt uitgevoerd.
- Plaats het voorbeeldbestand **FGS\_gardenposter\_11x17.pdf** of **FGS\_gardenposter\_A3.pdf** in de blokkeringswachtrij van de Fiery-server. Sleep het bestand naar de lijst Geblokkeerd van Command WorkStation of gebruik de menuoptie Importeren van Command WorkStation.
- Zorg ervoor dat de printer en de Fiery-server zijn gekalibreerd voordat u afdrukt.



## Optimale instellingen voor kleur en beeldkwaliteit toepassen in Taakeigenschappen

1. Selecteer het bestand **FGS\_gardenposter\_11x17.pdf** of **FGS\_gardenposter\_A3.pdf** in de lijst Geblokkeerd van Command WorkStation. Druk vervolgens op de rechtermuisknop en kies **Afdrukken en blokkeren**.
2. Zoek naar het bestand **FGS\_gardenposter\_11x17.pdf** of **FGS\_gardenposter\_A3.pdf** in de lijst Geblokkeerd. Klik met de rechtermuisknop en kies **Taakeigenschappen**.
3. Klik op het pictogram **Kleur** en stel de volgende opties in:
  - a. Selecteer het vakje **Optimize RGB Transparency**.
  - b. Klik op **Geavanceerde Instellingen** om het dialoogvenster Geavanceerd bewerken te openen.
  - c. Selecteer in het kader CMYK/grijswaarden op het tabblad Color Input het selectievakje **PDF/X Output Intent**.
  - d. Selecteer in het gedeelte RGB/Lab het selectievakje **Ingesloten profiel gebruiken, indien aanwezig**.
  - e. Selecteer in het gedeelte Steunkleur het selectievakje **Steunkleuraanpassing**.
  - f. Selecteer het tabblad Uitvoer en controleer of het juiste uitvoerprofiel is geselecteerd voor uw taak.
  - g. Klik op **OK** om het venster Geavanceerde kleurinstelling te sluiten.
4. Klik op het pictogram **Afbeelding**.
  - a. Selecteer het selectievakje **Image Smoothing**.
  - b. Selecteer bij Text/Graphics Quality de optie **Beste**.
5. Klik op **Afdrukken** om de taak te verzenden naar het uitvoerapparaat.
6. Haal de uitvoer op en vergelijk deze met de eerste proefdruk uit stap 1.

## Opmerking:

pagina 2 van dit proefbestand bevat informatie over de verschillende delen van pagina 1. U kunt deze informatie gebruiken om de instelling in Taakeigenschappen te vinden waarmee de kleur in dat gedeelte is geoptimaliseerd.



Default Settings

### FGS Garden Poster Description

This poster demonstrates the key color management qualities a Fiery® server can handle. It produces the best matches for spot colors. And Fiery servers can manage multiple color spaces in a single document.

The sample file image to the right shows all the settings users can check to guarantee the best output.

<sup>1</sup> Use when APPE is not selected.

<sup>2</sup> Select either Auto Trapping or Best Quality for Text/Graphics, based on customer's preference.

To properly configure Fiery Driver settings and Job Properties, check the following...

- Composite Overprint
- Optimize RGB Transparency<sup>1</sup>
- Auto Trapping
- Image Smoothing
- Text/Graphics Quality Best<sup>2</sup>
- Image Quality Best
- Use Embedded Profiles when Present
- Spot Color Matching



FGS Gardening Poster

The efi logo, Electronics For Imaging, Fiery, and the Fiery logo are registered trademarks, and efi is a trademark, of Electronics For Imaging, Inc. in the U.S. and/or other certain countries. All other terms and product names may be trademarks or registered trademarks of their respective owners, and are hereby acknowledged. The example companies, organizations, products, people and events depicted herein are fictitious. No association with any real company, organization, product, person, or event is intended or should be inferred. © 2012 Electronics For Imaging



## EFI fuels success.

We ontwikkelen baanbrekende technieken voor de productie van bewegwijzing, verpakkingen, textiel, keramische tegels en gepersonaliseerde documenten, met een groot aanbod van printers, inkten, digitale front-ends en een uitgebreide zakelijke en productieworkflowsuite die het volledige productieproces transformeert en stroomlijnt zodat uw concurrentiepositie wordt verstevigd en uw productiviteit wordt vergroot. Ga voor meer informatie naar [www.efi.com](http://www.efi.com) of bel naar 020 658 8000 (NL) of 02 749 94 20 (BE).



Nothing herein should be construed as a warranty in addition to the express warranty statement provided with EFI products and services.

The APPS logo, AutoCal, Auto-Count, Balance, Best, the Best logo, BESTColor, BioVu, BioWare, ColorPASS, Colorproof, ColorWise, Command WorkStation, CopyNet, Cretachrom, Cretaprint, the Cretaprint logo, Cretaprinter, Cretaroller, DockNet, Digital StoreFront, DirectSmile, DocBuilder, DocBuilder Pro, DocStream, DSFdesign Studio, Dynamic Wedge, EDOX, EFI, the EFI logo, Electronics For Imaging, Entrac, EPCount, EPPhoto, EPRegister, EPStatus, Estimate, ExpressPay, Fabrivid, Fast-4, Fiery, the Fiery logo, Fiery Driven, the Fiery Driven logo, Fiery JobFlow, Fiery JobMaster, Fiery Link, Fiery Prints, the Fiery Prints logo, Fiery Spark, FreeForm, Hagen, Inktenity, Inkware, Jetrion, the Jetrion logo, LapNet, Logic, MiniNet, Monarch, MicroPress, OneFlow, Pace, PhotoXposure, Printcafe, PressVu, PrinterSite, PrintFlow, PrintMe, the PrintMe logo, PrintSmith, PrintSmith Site, PrintStream, Print to Win, Prograph, PSI, PSI Flexo, Radius, Rastek, the Rastek logo, Remoteproof, RIPChips, RIP-While-Print, Screenproof, SendMe, Sincrolor, Splash, Spot-On, TrackNet, UltraPress, UltraTex, UltraVu, UV Series 50, VisualCal, VUTEk, the VUTEk logo, and WebTools are trademarks of Electronics For Imaging, Inc. and/or its wholly owned subsidiaries in the U.S. and/or certain other countries.