

Poradnik do oprogramowania FS200:

Optymalizacja jakości kolorów dokumentów



Poradnik do oprogramowania FS200 : Optymalizacja jakości kolorów dokumentów

Opis funkcji

Dowiedz się, jak uzyskiwać doskonałą jakość kolorów w dokumentach dzięki wykorzystaniu najnowocześniejszych funkcji Fiery® z zakresu odwzorowywania kolorów. Obejmują one kolory dodatkowe, automatyczny trapping, wygładzanie obrazu, nadruk złożony kolorów dodatkowych oraz optymalizację tekstu i grafiki.

Cele

- Zastosowanie zoptymalizowanych ustawień kolorów i jakości obrazu w oknie Właściwości zadania

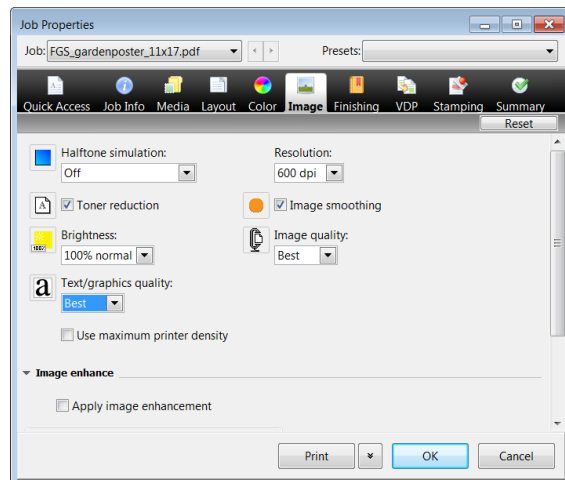
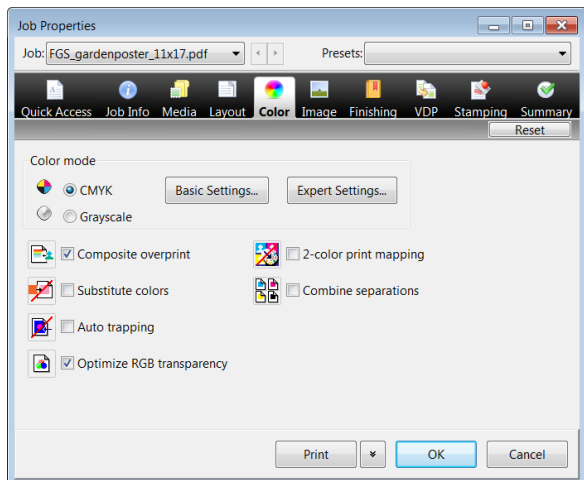
Dodatkowe zasoby

Aby m.in. pobrać dodatkowe oprogramowanie i uzyskać zasoby szkoleniowe, odwiedź witrynę

[Zasoby online Fiery](#).

Zanim zaczniesz

- Uruchom program Fiery Command WorkStation® 5.7 bądź nowszy i nawiąż połączenie z co najmniej jednym serwerem Fiery Server z oprogramowaniem Fiery FS200/FS200 Pro.
- Umieść przykładowy plik **FGS_gardenposter_11x17.pdf** lub **FGS_gardenposter_A3.pdf** w kolejce Wstrzymane serwera Fiery Server. Przeciągnij plik do listy Wstrzymane w programie Command WorkStation lub użyj funkcji importowania dostępnej w opcjach menu programu.
- Przed wykonaniem wydruku upewnij się, że drukarka oraz serwer Fiery zostały skalibrowane.



Zastosowanie zoptymalizowanych ustawień kolorów i jakości obrazu w oknie Właściwości zadania

1. Wybierz plik **FGS_gardenposter_11x17.pdf** lub **FGS_gardenposter_A3.pdf** z listy Wstrzymane w programie Command WorkStation. Następnie kliknij prawym przyciskiem myszy i wybierz polecenie **Drukuj i wstrzymaj**.
2. Odszukaj plik **FGS_gardenposter_11x17.pdf** lub **FGS_gardenposter_A3.pdf** na liście Wstrzymane. Kliknij prawym przyciskiem myszy i wybierz opcję **Właściwości zadania**.
3. Kliknij ikonę **Kolor** i skonfiguruj następujące opcje:
 - a. Zaznacz pole wyboru **Optymalizuj przezroczystość RGB**.
 - b. Kliknij przycisk **Ustawienia zaawansowane**, aby otworzyć okno Edycja zaawansowana.
 - c. W sekcji CMYK/Skala szarości na karcie Wejście kolorów zaznacz pole wyboru **Przeznaczenie wydruku PDF/X**.
 - d. W sekcji RGB Lab zaznacz pole wyboru **Użyj osadzonego profilu, gdy jest obecny**.
 - e. W sekcji kolor dodatkowy zaznacz pole wyboru **Dopasowanie koloru dodatkowego**.
 - f. Wybierz kartę Wydruk i sprawdź, czy dla zadania został wybrany właściwy profil wydruku.
 - g. Kliknij przycisk **OK**, aby zamknąć okno zaawansowanych ustawień koloru.
4. Kliknij ikonę **Obraz**.
 - a. Zaznacz pole wyboru **Wyglądanie obrazu**.
 - b. Z rozwijanego menu opcji Jakość obrazu/tekstu wybierz ustawienie **Najlepsza**.
5. Aby przesłać zadanie do urządzenia wyjściowego, kliknij przycisk **Drukuj**.
6. Wyjmij wydruk i porównaj rezultat z pierwszą próbką wydruku z punktu 1.

Uwaga:

Strona druga przykładowego pliku zawiera informacje umożliwiające identyfikację każdej sekcji na stronie pierwszej. Można ich użyć do sprawdzenia ustawienia z okna Właściwości zadania, które pozwoliło na optymalizację koloru w danej sekcji.



Default Settings

FGS Garden Poster Description

This poster demonstrates the key color management qualities a Fiery® server can handle. It produces the best matches for spot colors. It handles transparencies and overprints beautifully. And Fiery servers can manage multiple color spaces in a single document.

The sample file image to the right shows all the settings users can check to guarantee the best output.

1. Use when APPE is not selected.

2. Select either Auto Trapping or Best Quality for Text/Graphics, based on customer's preference.



FGS Gardening Poster

To properly configure Fiery Driver settings and Job Properties, check the following...

- Composite Overprint
- Optimize RGB Transparency¹
- Auto Trapping
- Image Smoothing
- Text/Graphics Quality Best²
- Image Quality Best
- Use Embedded Profiles when Present
- Spot Color Matching



EFI napędza sukces.

Jako firma opracowujemy przetomowe rozwiązania technologiczne używane do produkcji tablic informacyjnych i reklamowych, opakowań, artykułów tekstylnych, płytek ceramicznych i spersonalizowanych dokumentów. Naszym klientom proponujemy bogatą ofertę drukarek, tuszów drukarskich i cyfrowych systemów front end oraz kompleksową gamę procesów biznesowych i produkcyjnych, które przekształcają i optymalizują cały proces produkcyjny, zapewniając im zwiększoną konkurencyjność i maksymalną produktywność. Odwiedź stronę www.efi.com lub zadzwoń pod numer +31 (0)20 658 8000, aby uzyskać więcej informacji.



Nothing herein should be construed as a warranty in addition to the express warranty statement provided with EFI products and services.

The APPS logo, AutoCal, Auto-Count, Balance, Best, the Best logo, BESTColor, BioVu, BioWare, ColorPASS, Colorproof, ColorWise, Command WorkStation, CopyNet, Cretachrom, Cretaprint, the Cretaprint logo, Cretaprinter, Cretaroller, DockNet, Digital StoreFront, DirectSmile, DocBuilder, DocBuilder Pro, DocStream, DSFdesign Studio, Dynamic Wedge, EDOX, EFI, the EFI logo, Electronics For Imaging, Entrac, EPCount, EPPhoto, EPRegister, EPStatus, Estimate, ExpressPay, Fabrivu, Fast-4, Fiery, the Fiery logo, Fiery Driven, the Fiery Driven logo, Fiery JobFlow, Fiery JobMaster, Fiery Link, Fiery Prints, the Fiery Prints logo, Fiery Spark, FreeForm, Hagen, Inktenzity, Inkware, Jetrion, the Jetrion logo, LapNet, Logic, MiniNet, Monarch, MicroPress, OneFlow, Pace, PhotoXposure, Printcafe, PressVu, PrinterSite, PrintFlow, PrintMe, the PrintMe logo, PrintSmith, PrintSmith Site, PrintStream, Print to Win, Prograph, PSI, PSI Flexo, Radius, Rastek, the Rastek logo, Remoteproof, RIPChips, RIP-While-Print, Screenproof, SendMe, Sincolor, Splash, Spot-On, TrackNet, UltraPress, UltraTex, UltraVu, UV Series 50, VisualCal, VUTEk, the VUTEk logo, and WebTools are trademarks of Electronics For Imaging, Inc. and/or its wholly owned subsidiaries in the U.S. and/or certain other countries.