

FS200 Jak na: Tisk poznámkových bloků



FS200 Jak na: Tisk poznámkových bloků

Přehled funkce

Aplikace typu poznámkové bloky či zápisníky lze využívat neomezeným množstvím způsobů, například k psaní poznámek či zpráv, formulářů a přizpůsobených poznámkových bloků k reklamním účelům.

Pomocí serveru Fiery® server můžete automatizovat tisk bloků. Funkce Tisk bloku minimalizuje ruční řazení vytištěného výstupu a umožňuje tisknout velké i malé projekty s libovolným počtem archů i velikostí. Od maličkých kapesních zápisníků po velké stolní kalendáře, Tisk bloku umožňuje rychle a snadno vytvářet bloky s libovolným počtem stránek.

Cíle

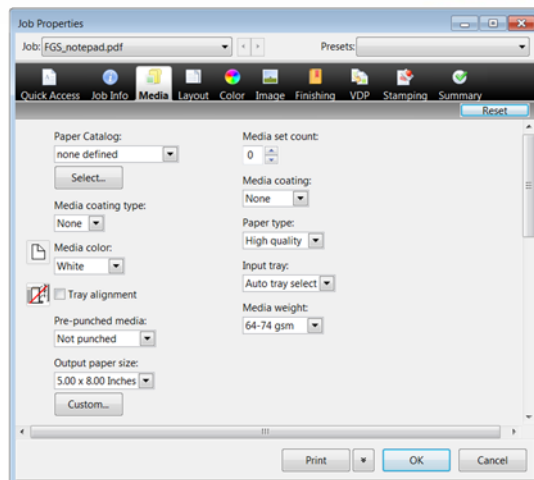
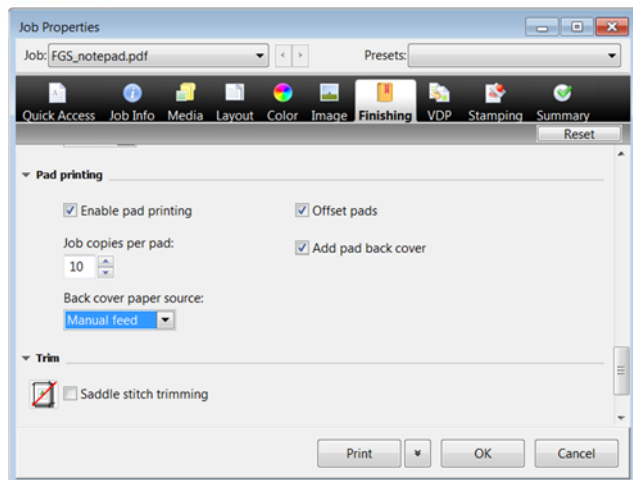
- Pracovní postup tisku bloku

Další zdroje

Pro další stahování softwaru, zdroje školení a další funkce přejděte do služby [Online zdroje Fiery](#).

Než začnete

- Musíte mít otevřenou aplikaci Fiery Command WorkStation® 5.7 nebo vyšší a připojenou k serveru Fiery se systémem Fiery FS200 Pro.
- Ukázkový soubor **FGS_notepad.pdf**, uložte do fronty podržených úloh Fiery server. Soubor přetáhněte do seznamu podržených úloh aplikace Command WorkStation, případně použijte možnost importu v nabídce aplikace Command WorkStation.
- Před tiskem jakéhokoli výstupu musí proběhnout kalibrace tiskárny i serveru Fiery.



Pracovní postup tisku bloku

1. Vyberte soubor **FGS_notepad.pdf** v seznamu podržených úloh aplikace Command WorkStation. Pak kliknutím pravým tlačítkem vyberte položku **Vlastnosti**.
2. V okně Vlastnosti úlohy klikněte na ikonu **Dokončování**.
3. Posuňte se dolů na Tisk bloku a zaškrtněte políčko **Povolit tisk bloku**.
4. Zadejte **10** v části Počet kopií úlohy v bloku. Lze nastavit počet kopií 1–999.
5. Zaškrtněte políčko **Posouvání bloků**.
6. Zaškrtněte políčko **Přidat zadní obálku bloku**.

Možnost Přidat zadní obálku bloku není dostupná u všech tiskáren. Pokud použijete tuto možnost, můžete také použít možnost Zdroj papíru zadní obálky a určit médium obálky.

7. Pokud vaše tiskárna podporuje možnost Přidat zadní obálku, vyberte zásobník **Zdroj papíru zadní obálky**.
8. Klikněte na ikonu **Média** a zvolte médium odpovídající pracovnímu postupu.
9. Klikněte na položku **Tisk**.

EFI fuels success.

Vyvíjíme přelomové technologie pro výrobu označení, obalů, textilií, keramických dlaždic a personalizovaných zakázek, díky široké řadě tiskáren, inkoustů, digitálních řešení a komplexních pracovních postupů pro podnikání a výrobu. To vše transformuje a zjednodušuje celý výrobní proces, zvyšuje konkurenceschopnost a vylepšuje produktivitu. Další informace naleznete na stránkách www.efi.com nebo na telefonním čísle +31 (0)20 658 8000.



Nothing herein should be construed as a warranty in addition to the express warranty statement provided with EFI products and services.

The APPS logo, AutoCal, Auto-Count, Balance, Best, the Best logo, BESTColor, BioVu, BioWare, ColorPASS, Colorproof, ColorWise, Command WorkStation, CopyNet, Cretachrom, Cretaprint, the Cretaprint logo, Cretaprinter, Cretaroller, DockNet, Digital StoreFront, DirectSmile, DocBuilder, DocBuilder Pro, DocStream, DSFdesign Studio, Dynamic Wedge, EDOX, EFI, the EFI logo, Electronics For Imaging, Entrac, EPCount, EPPPhoto, EPRegister, EPStatus, Estimate, ExpressPay, Fabrivid, Fast-4, Fiery, the Fiery logo, Fiery Driven, the Fiery Driven logo, Fiery JobFlow, Fiery JobMaster, Fiery Link, Fiery Prints, the Fiery Prints logo, Fiery Spark, FreeForm, Hagen, InktenSity, Inkware, Jettrion, the Jettrion logo, LapNet, Logic, MiniNet, Monarch, MicroPress, OneFlow, Pace, PhotoXposure, Printcafe, PressVu, PrinterSite, PrintFlow, PrintMe, the PrintMe logo, PrintSmith, PrintSmith Site, PrintStream, Print to Win, Prograph, PSI, PSI Flexo, Radius, Rastek, the Rastek logo, Remoteproof, RIPChips, RIP-While-Print, Screenproof, SendMe, Sincrolor, Splash, Spot-On, TrackNet, UltraPress, UltraTex, UltraVu, UV Series 50, VisualCal, VUTEk, the VUTEk logo, and WebTools are trademarks of Electronics For Imaging, Inc. and/or its wholly owned subsidiaries in the U.S. and/or certain other countries.