

FS200 Come:

Acquisire le tinte piatte e
riprodurle fedelmente



FS200 Come: Acquisire le tinte piatte e riprodurle fedelmente

Descrizione delle funzioni

Con Fiery® Spot-On™, è semplice creare una corrispondenza precisa dei colori dei logo e di altre tinte piatte in un flusso di lavoro automatico e indipendente dall'applicazione. La funzione consente di gestire sul server Fiery i colori con nome, comprese tutte le librerie PANTONE®, HKS, Toyo e DIC. Questa funzione converte i colori con nome per i sistemi colore più diffusi direttamente sul server Fiery per riprodurre la migliore corrispondenza del colore considerando i parametri del profilo di destinazione. Inoltre, è possibile creare delle tinte piatte con nome personalizzate.

Lo spettrofotometro EFI ES-2000 opzionale offre la possibilità di acquisire i colori in modo preciso. EFI ES-2000 offre valori colorimetrici e li inserisce automaticamente in Spot-On.

Obiettivi

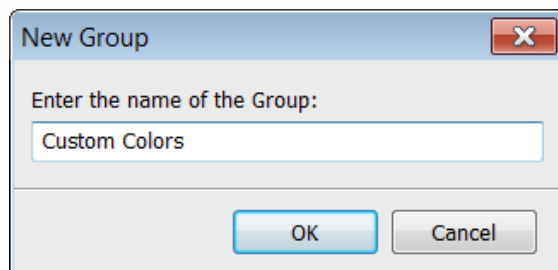
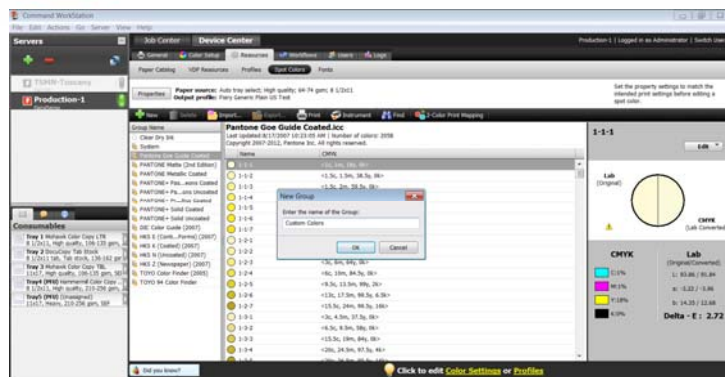
- Creare un nuovo gruppo di tinte piatte.
- Creare una nuova tinta piatta usando ES-2000.
- Stampare un modello di carta intestata con la nuova tinta piatta.

Ulteriori risorse

Per ulteriori download di software, risorse di formazione e così via, consultare le [risorse online di Fiery](#).

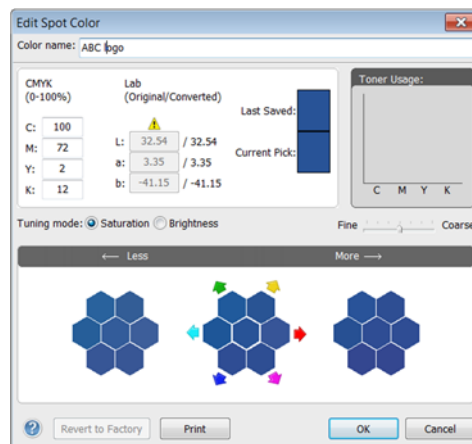
Prima di iniziare

- Aprire Fiery Command WorkStation® 5.7 o successive e collegarsi ad almeno un server Fiery con Fiery FS200/FS200 Pro.
- Collegare lo spettrofotometro EFI ES-2000 al computer con Command WorkStation.
- Opzionale: Installare EFI Fiery Color Profiler Suite con una licenza attivata sul computer Command WorkStation.
- Procurarsi un biglietto da visita che abbia un logo colorato.
- Collocare il file di esempio **FGS_letter_template_LTR.pdf** o **FGS_letter_template_A4.pdf** nella coda di attesa del server Fiery. Trascinare il file nell'elenco di attesa di Command WorkStation oppure usare l'opzione del menu Import (Importa) di Command WorkStation.
- Assicurarsi che stampante e server Fiery siano stati calibrati prima di eseguire qualsiasi stampa.



Creare un nuovo gruppo di tinte piatte

1. Nel menu di Command WorkStation, selezionare **Go (Vai) > Spot Colors (Tinte piatte)**. In questo modo, vengono aperti Device Center (Centro periferica), Resources (Risorse) e Spot Colors (Tinte piatte).
2. Fare clic su **Properties (Proprietà)** e assegnare il profilo di destinazione. Tale profilo viene usato per creare tinte piatte personalizzate e per specificare il supporto associato al profilo di destinazione per stampare i campioni di colore.
3. Nella finestra Job Properties (Proprietà del lavoro), fare clic sull'icona **Color (Colore)** e selezionare **Expert Settings (Impostazioni Expert)**.
4. In Advanced Edits (Modifiche avanzate), scegliere la scheda **Output (Uscita)** e selezionare il profilo di destinazione predefinito che corrisponde al supporto caricato sul motore di stampa in uso. Fare clic su **OK** per chiudere Advanced Edits (Modifiche avanzate).
5. Fare clic sull'icona **Media (Supporto)**. Selezionare Paper Catalog (Catalogo carta) o il supporto di stampa adatto al proprio flusso di lavoro.
6. Fare clic su **OK** per chiudere Job Properties (Proprietà del lavoro).
7. Fare clic su **+ New (Nuovo) > Group (Gruppo)**.
8. Immettere il nome del gruppo. Per questa esercitazione, digitare **Custom Colors (Colori personalizzati)** e fare clic su **OK**. Il gruppo appena creato verrà incluso nell'elenco Group Name (Nome gruppo) sul lato sinistro della finestra Spot Colors (Tinte piatte).
9. Selezionare il nuovo gruppo **Custom Colors**. Nel nuovo gruppo non sono stati ancora inclusi colori. Nella sezione successiva, si creerà un nuovo colore da aggiungere a questo gruppo.



Creare una nuova tinta piatta con EFI ES-2000

1. In questo esercizio, si usa EFI ES-2000 per importare i valori di colore da un biglietto da visita.
2. Fare clic su **Instrument (Strumento)**.
3. Verrà visualizzata la finestra di calibrazione dello spettrofotometro. Seguire le istruzioni sullo schermo, inserendo lo spettrofotometro EFI ES-2000 nel relativo supporto e fare clic su **Calibrate (Calibra)**.
4. Fare clic su **New (Nuovo) + > Spot Color (Tinte piatte)**.
5. Inserire un nome per il colore. Per questo esempio, immettere: **ABC logo**.

Il nome della tinta piatta distingue fra lettere maiuscole e minuscole; pertanto, deve essere corretto per poter essere stampato senza errori.

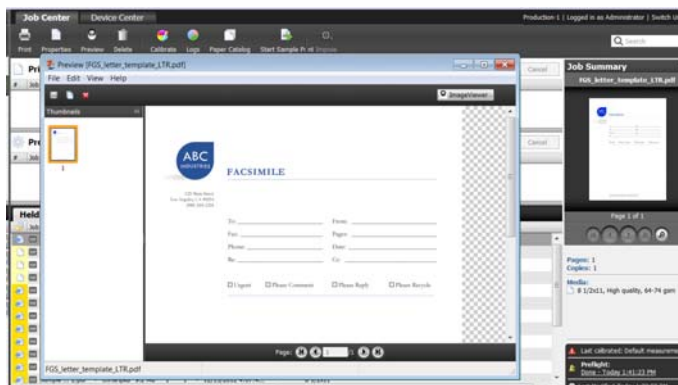
6. Rimuovere EFI ES-2000 dal supporto di calibrazione e collocarlo sul colore da importare.
7. Premere il pulsante sul lato dello spettrofotometro EFI ES-2000 per analizzare i valori dei colori.
8. Il colore verrà visualizzato al centro del grafico. Il colore può essere ridefinito selezionando uno degli altri campioni di colore.



9. Per confrontare il colore importato con il colore originale del biglietto da visita, fare clic su **Print (Stampa)** nella finestra New Spot Color (Nuova tinta piatta).

*Potrebbe apparire una finestra di dialogo con un messaggio di avvertenza che informa che la calibrazione del supporto selezionato da Paper Catalog (Catalogo carta) è al di fuori dei limiti specificati nelle preferenze di calibrazione. Si consiglia di eseguire la calibrazione per garantire risultati omogenei. Selezionare **Print Anyway (Stampa comunque)**.*

10. Confrontare il colore del biglietto da visita con il riquadro centrale della stampa e selezionare la corrispondenza migliore facendo clic sul riquadro appropriato (sullo schermo), quindi ristampare. Di solito, è necessario apportare solo piccole regolazioni.
11. Una volta ottenuta la corrispondenza desiderata, selezionare **OK** per chiudere o **Add Another (Aggiungi altra)** per creare altre tinte piatte.
12. Nella sezione successiva, verrà applicata la nuova tinta piatta.



Stampare un modello di carta intestata con la nuova tinta piatta

1. Selezionare il file **FGS_letter_template_LTR.pdf** o **FGS_letter_template_A4.pdf** nell'elenco di attesa di Command WorkStation. Quindi, fare clic con il pulsante destro del mouse per selezionare **Print (Stampa)**.
2. Nel documento verrà stampato il logo ABC con la nuova tinta piatta creata.



EFI dà impulso al tuo successo.

Sviluppiamo tecnologie innovative per la produzione di segnaletica, imballaggi, materiali tessili, ceramica e documenti personalizzati con una vasta gamma di stampanti, inchiostri, front end digitali e una suite di flussi di lavoro e produttivi completa che trasforma e semplifica l'intero processo produttivo aumentando la competitività e la produttività. Visita www.efi.com oppure chiama il numero 800 873 230 (Italia) o 0800 897 114 (Svizzera) per ulteriori informazioni.



Nothing herein should be construed as a warranty in addition to the express warranty statement provided with EFI products and services.

The APPS logo, AutoCal, Auto-Count, Balance, Best, the Best logo, BESTColor, BioVu, BioWare, ColorPASS, Colorproof, ColorWise, Command WorkStation, CopyNet, Cretachrom, Cretaprint, the Cretaprint logo, Cretaprinter, Cretaroller, DockNet, Digital StoreFront, DirectSmile, DocBuilder, DocBuilder Pro, DocStream, DSFdesign Studio, Dynamic Wedge, EDOX, EFI, the EFI logo, Electronics For Imaging, Entrac, EPCount, EPPPhoto, EPRegister, EPStatus, Estimate, ExpressPay, Fabrivid, Fast-4, Fiery, the Fiery logo, Fiery Driven, the Fiery Driven logo, Fiery JobFlow, Fiery JobMaster, Fiery Link, Fiery Prints, the Fiery Prints logo, Fiery Spark, FreeForm, Hagen, Inktenzity, Inkware, Jettrion, the Jettrion logo, LapNet, Logic, MiniNet, Monarch, MicroPress, OneFlow, Pace, PhotoXposure, Printcafe, PressVu, PrinterSite, PrintFlow, PrintMe, the PrintMe logo, PrintSmith, PrintSmith Site, PrintStream, Print to Win, Prograph, PSI, PSI Flexo, Radius, Rastek, the Rastek logo, Remoteproof, RIPChips, RIP-While-Print, Screenproof, SendMe, Sincrolor, Splash, Spot-On, TrackNet, UltraPress, UltraTex, UltraVu, UV Series 50, VisualCal, VUTEk, the VUTEk logo, and WebTools are trademarks of Electronics For Imaging, Inc. and/or its wholly owned subsidiaries in the U.S. and/or certain other countries.