

FS200 사용 방법: 별색 캡처 및 정밀 재현



FS200 사용 방법: 별색 캡처 및 정밀 재현

기능 개요

Fiery® Spot-On™을 사용하면 자동화된 응용 프로그램 독립적 워크플로우에서 로고 색상 및 기타 별색을 위한 가장 정확한 색상 일치를 달성할 수 있습니다. 이 기능을 통해 모든 PANTONE®, HKS, Toyo 및 DIC 라이브러리를 포함하여 Fiery server에서 이름이 지정된 색상을 관리할 수 있습니다. 이 기능은 널리 사용되는 색상 시스템의 이름이 지정된 색상을 Fiery server에서 직접 변환하여 출력 색상 프로파일 매개 변수를 반영한 최선의 색상 일치를 재현합니다. 또한 이름이 지정된 사용자 지정 별색을 생성할 수 있습니다.

옵션인 EFI ES-2000 Spectrophotometer는 색상을 정밀하게 캡처할 수 있는 기능을 추가합니다. EFI ES-2000은 색상계 값을 제공하며 Spot-On에 이를 자동으로 입력합니다.

목표

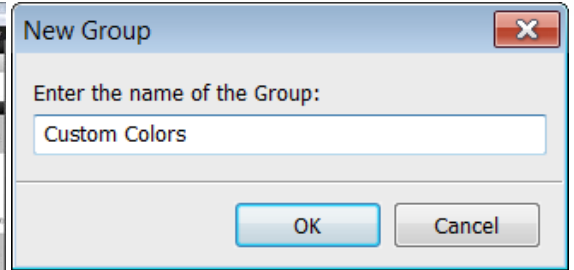
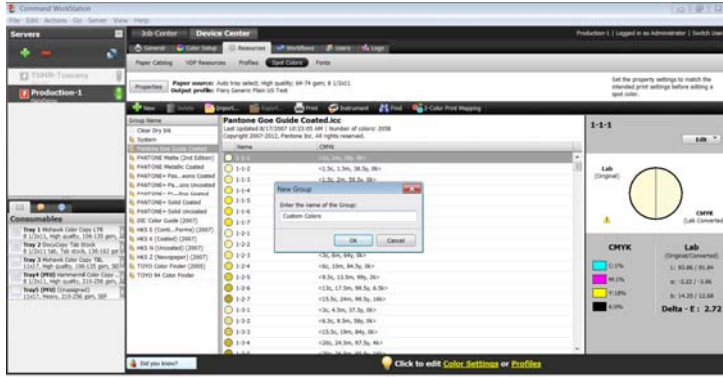
- 새 별색 그룹을 생성합니다.
- ES-2000을 사용하여 새 별색을 생성합니다.
- 새 별색으로 레터헤드 템플릿을 인쇄합니다.

추가 리소스

추가 소프트웨어 다운로드, 교육 리소스 등을 보려면 [Fiery 온라인 리소스](#)를 방문하십시오.

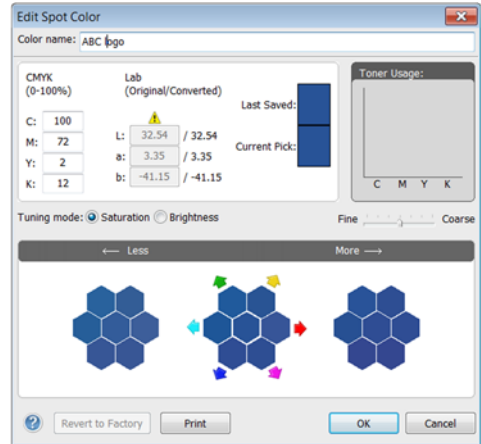
시작하기 전에

- Fiery Command WorkStation® 5.7 이상을 열고 Fiery FS200/FS200 Pro를 실행하는 하나 이상의 Fiery server에 연결합니다.
- EFI ES-2000 Spectrophotometer를 Command WorkStation을 실행하는 컴퓨터에 연결합니다.
- 옵션: Command WorkStation 컴퓨터에 활성화된 라이선스가 있는 EFI Fiery Color Profiler Suite 소프트웨어를 설치합니다.
- 컬러 로고가 포함된 명함을 준비해 둡니다.
- Fiery server 대기 대기열에 샘플 파일 **FGS_letter_template_LTR.pdf** 또는 **FGS_letter_template_A4.pdf**를 넣습니다. Command WorkStation 보류 목록으로 파일을 끌어오거나 Command WorkStation 가져오기 메뉴 옵션을 사용합니다.
- 출력을 인쇄하기 전에 프린터와 Fiery server가 보정되었는지 확인합니다.



새 별색 그룹 생성

1. Command WorkStation 메뉴에서 **실행 > 별색**을 클릭합니다. (장치 센터, 리소스 및 별색이 열립니다.)
2. **속성**을 클릭하고 출력 프로파일을 할당합니다. 이는 사용자 지정 별색을 생성하고, 색상 샘플 인쇄를 위한 출력 프로파일과 연결된 매체를 지정하는 데 사용됩니다.
3. 작업 속성 창에서 **색상** 아이콘을 클릭한 다음 **전문 설정**을 클릭합니다.
4. 고급 편집에서 **출력 색인**을 선택하고 사용 중인 인쇄 엔진에 로드된 매체와 일치하는 기본 출력 프로파일을 선택합니다. **확인**을 클릭하여 고급 편집을 닫습니다.
5. **매체** 아이콘을 클릭합니다. 워크플로우에 대한 용지 카탈로그 또는 매체 인쇄 옵션을 선택합니다.
6. **확인**을 클릭하여 작업 속성을 닫습니다.
7. **+ 새로 만들기 > 그룹**을 클릭합니다.
8. 그룹 이름을 입력합니다. 이 연습에서는 **사용자 지정 색상**을 입력한 다음 **확인**을 클릭합니다. 새 그룹은 별색 창의 왼쪽 그룹 이름 아래에 나열됩니다.
9. 새 그룹 **사용자 지정 색상**을 선택합니다. 아직 새 그룹에는 색상이 나열되지 않습니다. 다음 섹션에서는 이 그룹에 추가할 새 색상을 생성합니다.



EFI ES-2000 을 사용하여 새 별색을 생성합니다.

1. 이 연습에서는 EFI ES-2000 을 사용하여 명함에서 색상 값을 가져옵니다.
2. 도구를 선택합니다.
3. 분광 광도계 보정 창이 열립니다. 화면의 지침에 따라 EFI ES-2000 을 크래들에 놓고 보정을 클릭합니다.
4. 새로 만들기 + > 별색을 클릭합니다.
5. 색상 이름을 입력합니다. 이 예에서는 색상 이름을 다음과 같이 입력합니다. **ABC 로고**.


별색 이름은 대소문자를 구분하며 올바른 인쇄를 위해 정확해야 합니다.

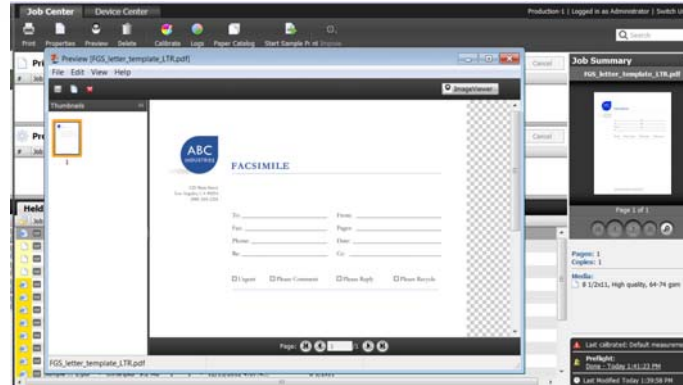
6. 보정 크래들에서 EFI ES-2000 을 분리하여 가져올 색상 위에 놓습니다.
7. EFI ES-2000 측면의 버튼을 눌러 색상 값을 스캔합니다.
8. 색상이 색상 차트의 중앙에 표시됩니다.. 다른 색상 패치 중 하나를 선택하여 색상을 미세하게 조정할 수 있습니다.



9. 가져온 색상을 명함의 원래 색상과 비교하려면 새 별색 창에서 인쇄를 클릭합니다.

Paper Catalog 에서 선택한 매체에 대한 보정이 지정된 보정 기본 설정의 제한을 벗어난다는 경고 대화 상자가 표시될 수 있습니다. 일관된 결과를 위해 보정을 하는 것이 좋습니다. 계속 인쇄를 클릭합니다.

- 
10. 명함 색상과 출력물 중앙 사각형의 색상을 비교하고 화면의 적절한 사각형을 클릭하고 대상을 다시 인쇄하여 더 가까운 일치 항목을 선택합니다. 일반적으로 조정할 필요는 거의 없습니다.
 11. 원하는 수준으로 일치하게 되면 **확인**을 클릭하여 닫거나 **다른 항목 추가**를 클릭하여 추가 별색을 생성합니다.
 12. 다음 섹션에서는 새 별색을 적용합니다.



새 별색으로 레터헤드 템플릿을 인쇄합니다.

1. Command WorkStation 보류 목록에서 **FGS_letter_template_LTR.pdf** 또는 **FGS_letter_template_A4.pdf** 파일을 선택합니다. 마우스 오른쪽 버튼을 클릭하고 인쇄를 선택합니다.
2. 이제 문서에서 ABC 로고를 새로 생성된 별색으로 인쇄합니다.

성공을 뒷받침하는 EFI.

EFI는 고객의 경쟁력을 높이고 생산성을 제고할 수 있도록 다양한 범주의 프린터, 잉크, 디지털 프론트엔드, 포괄적인 비즈니스 및 제조 워크플로우 제품군과 함께 간판, 포장재, 섬유, 세라믹 타일, 맞춤형 문서 등을 위한 혁신적인 제조 기술을 개발하여 전반적인 제조 공정을 간소화 및 혁신하고 있습니다. 자세한 내용을 보려면 www.efi.com에 방문하거나 0808 101 3484 또는 +44 (0)1246 298000으로 문의해 주십시오.



Nothing herein should be construed as a warranty in addition to the express warranty statement provided with EFI products and services.

The APPS logo, AutoCal, Auto-Count, Balance, Best, the Best logo, BESTColor, BioVu, BioWare, ColorPASS, Colorproof, ColorWise, Command WorkStation, CopyNet, Cretachrom, Cretaprint, the Cretaprint logo, Cretaprinter, Cretaroller, DockNet, Digital StoreFront, DirectSmile, DocBuilder, DocBuilder Pro, DocStream, DSFdesign Studio, Dynamic Wedge, EDOX, EFI, the EFI logo, Electronics For Imaging, Entrac, EPCount, EPPhoto, EPRegister, EPStatus, Estimate, ExpressPay, Fabrivid, Fast-4, Fiery, the Fiery logo, Fiery Driven, the Fiery Driven logo, Fiery JobFlow, Fiery JobMaster, Fiery Link, Fiery Prints, the Fiery Prints logo, Fiery Spark, FreeForm, Hagen, InktenSity, Inkware, Jettrion, the Jettrion logo, LapNet, Logic, MiniNet, Monarch, MicroPress, OneFlow, Pace, PhotoXposure, Printcafe, PressVu, PrinterSite, PrintFlow, PrintMe, the PrintMe logo, PrintSmith, PrintSmith Site, PrintStream, Print to Win, Prograph, PSI, PSI Flexo, Radius, Rastek, the Rastek logo, Remoteproof, RIPChips, RIP-While-Print, Screenproof, SendMe, Sincrolor, Splash, Spot-On, TrackNet, UltraPress, UltraTex, UltraVu, UV Series 50, VisualCal, VUTEk, the VUTEk logo, and WebTools are trademarks of Electronics For Imaging, Inc. and/or its wholly owned subsidiaries in the U.S. and/or certain other countries.