

# **Instructies voor FS200:**

## Steunkleuren vastleggen en nauwkeurig reproduceren



# Instructies voor FS200: Steunkleuren vastleggen en nauwkeurig reproduceren

## Overzicht van de functies

Met Fiery® Spot-On™ kunt u de meest nauwkeurige kleurovereenkomst verkrijgen voor logokleuren en andere steunkleuren in een geautomatiseerde, toepassingsonafhankelijke workflow. Met deze functie kunt u benoemde kleuren beheren op de Fiery-server, inclusief alle PANTONE®, HKS, Toyo en DIC-bibliotheken. Deze functie converteert benoemde kleuren voor populaire kleursystemen, rechtstreeks op de Fiery-server, voor het reproduceren van de beste kleurovereenkomst, rekening houdend met de uitvoerkleurprofielparameters. Daarnaast kunt u steunkleuren maken met aangepaste namen.

De optionele EFI ES-2000 Spectrophotometer voegt de mogelijkheid toe om kleuren nauwkeurig vast te leggen. De EFI ES-2000 biedt colorimetrische waarden en voert deze automatisch in in Spot-On.

## Doelstellingen

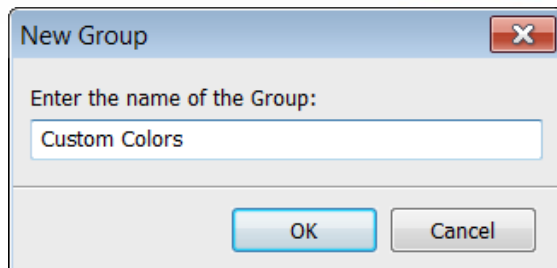
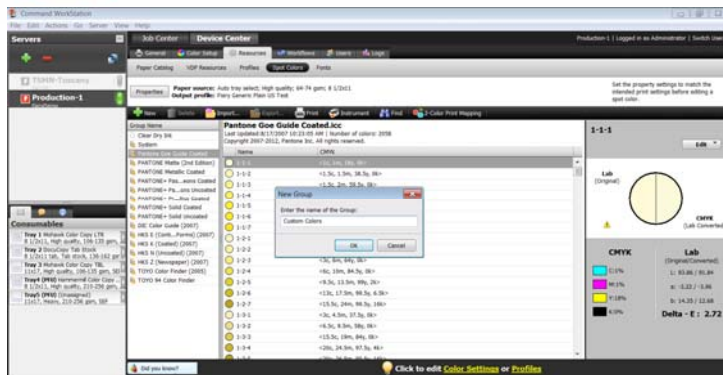
- Een nieuwe steunkleurgroep maken.
- Een nieuwe steunkleur maken met de ES-2000.
- Een briefhoofdsjabloon afdrukken met de nieuwe steunkleur.

## Aanvullende bronnen

Zie de [Fiery Online Resources](#) voor aanvullende软件下载, trainingsmateriaal en meer.

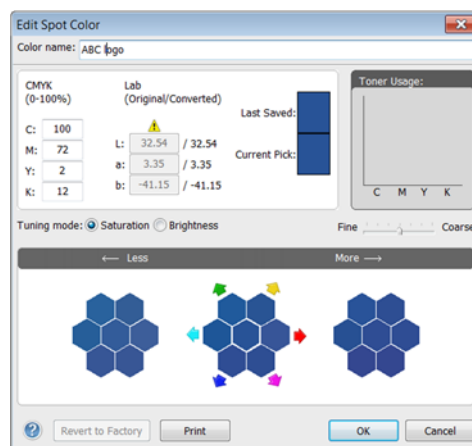
## Voordat u begint

- Open Fiery Command WorkStation® 5.7 of later en maak een verbinding met ten minste een Fiery-server waarop Fiery FS200/FS200 Pro wordt uitgevoerd.
- Sluit de EFI ES-2000 Spectrophotometer aan op de computer waarop Command WorkStation wordt uitgevoerd.
- Optioneel: zorg ervoor dat de EFI Fiery Color Profiler Suite-software is geïnstalleerd met een geactiveerde licentie op de Command WorkStation-computer.
- Houd een visitekaartje bij de hand waarop een gekleurd logo staat.
- Plaats het voorbeeldbestand **FGS\_letter\_template\_LTR.pdf** of **FGS\_letter\_template\_A4.pdf** in de blokkeringswachtrij van de Fiery-server. Sleep het bestand naar de lijst Geblokkeerd van Command WorkStation of gebruik de menuoptie Importeren van Command WorkStation.
- Zorg ervoor dat de printer en de Fiery-server zijn gekalibreerd voordat u afdrukt.



## Een nieuwe steunkleurgroep maken

1. Klik in het menu van Command WorkStation op **Start > Steunkleuren**. (Hiermee opent u Apparaatcentrum, Hulpbronnen en Steunkleuren).
2. Klik op **Eigenschappen** en wijs het Output Profile toe. Dit wordt gebruikt voor het maken van de aangepaste steunkleur en het specificeren van de media die is geassocieerd met het Output Profile voor het afdrucken van kleurproeven.
3. Klik in het venster Taakeigenschappen op het pictogram **Kleur** en vervolgens op **Geavanceerde instellingen**.
4. Kies in Geavanceerde bewerkingen het tabblad **Uitvoer** en selecteer het standaard uitvoerprofiel dat overeenkomt met de media die is ingesteld in het door u gebruikte afdruksysteem. Klik op **OK** om Geavanceerd bewerken te sluiten.
5. Klik op het pictogram **Media**. Selecteer de papiercatalogus of media-afdrukopties voor uw workflow.
6. Klik op **OK** om Taakeigenschappen te sluiten.
7. Klik op **+ Nieuw > Groep**.
8. Voer de naam van de groep in. Typ voor deze oefening **Aangepaste kleuren** en klik op **OK**. De nieuwe groep wordt vermeld onder Groepsnaam aan de linkerkzijde van het venster Steunkleuren.
9. Selecteer de nieuwe groep **Aangepaste kleuren**. Er worden nog geen kleuren vermeld in de nieuwe groep. In het volgende gedeelte maakt u een nieuwe kleur om aan de groep toe te voegen.



## Een nieuwe steunkleur maken met de EFI ES-2000

1. In deze oefening maak je gebruik van de EFI ES-2000 om de kleurwaarden van een visitekaartje te importeren.
2. Klik op **Instrument**.
3. Het venster Kalibratie van de spectrofotometer wordt geopend. Volg de instructies op het scherm, plaats de EFI ES-2000 in de houder en klik op **Kalibreren**
4. Klik op **Nieuw + > Steunkleur**.
5. Voer de kleurnaam in. Voer voor dit voorbeeld de volgende kleurnaam in: **ABC-logo**.


*Bij de naam van de steunkleur wordt onderscheid gemaakt tussen hoofd- en kleine letters en deze moet exact worden opgegeven voor een juiste afdruk.*

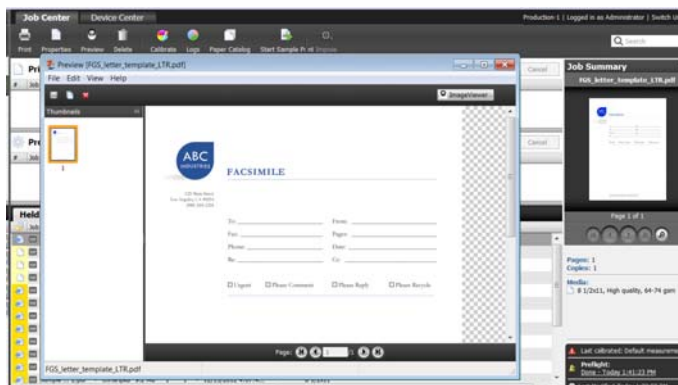
6. Haal de EFI ES-2000 uit de kalibratiehouder en plaats hem op de kleur die moet worden geïmporteerd.
7. Druk op de knop aan de zijkant van de EFI ES-2000 om de kleurwaarden te scannen.
8. De kleur wordt weergegeven in het midden van de kleurenkaart. U kunt de kleur verfijnen door een van de andere kleurvlakken te selecteren.



9. U kunt de geïmporteerde kleur vergelijken met de originele kleur van het visitekaartje door te klikken op **Afdrukken** in het venster Nieuwe steunkleur.

*Mogelijk verschijnt een dialoogvenster met een waarschuwing dat de kalibratie van de in de Paper Catalog gekozen media buiten de in de kalibratievoorkeuren gespecificeerde limieten valt. Kalibratie wordt aanbevolen voor consistente resultaten. Klik op **Toch afdrukken**.*

- 
10. Vergelijk de kleur van het visitekaartje met het middelste vakje van de afdruk en selecteer een betere overeenkomst door op (op het scherm) op het corresponderende vakje te klikken en de doelkleur opnieuw af te drukken. Gewoonlijk is maar een heel kleine aanpassing nodig.
  11. Wanneer de gewenste overeenkomst wordt bereikt, klikt u op **OK** om af te sluiten of op **Andere toevoegen** om aanvullende steunkleuren te maken.
  12. In het volgende gedeelte past u de nieuwe steunkleur toe.



## Een briefhoofdsjabloon afdrukken met de nieuwe steunkleur

1. Selecteer het bestand **FSGS\_letter\_template\_LTR.pdf** of **FSGS\_letter\_template\_A4.pdf** in de lijst Geblokkeerd van Command WorkStation. Druk vervolgens op de rechtermuisknop en selecteer **Afdrukken**.
2. Het document wordt nu afgedrukt met het ABC-logo als de nieuw gemaakte steunkleur.



## EFI fuels success.

We ontwikkelen baanbrekende technieken voor de productie van bewegwijzering, verpakkingen, textiel, keramische tegels en gepersonaliseerde documenten, met een groot aanbod van printers, inktten, digitale front-ends en een uitgebreide zakelijke en productieworkflowsuite die het volledige productieproces transformeert en stroomlijnt zodat uw concurrentiepositie wordt verstevigd en uw productiviteit wordt vergroot. Ga voor meer informatie naar [www.efi.com](http://www.efi.com) of bel naar 020 658 8000 (NL) of 02 749 94 20 (BE).



Nothing herein should be construed as a warranty in addition to the express warranty statement provided with EFI products and services.

The APPS logo, AutoCal, Auto-Count, Balance, Best, the Best logo, BESTColor, BioVu, BioWare, ColorPASS, Colorproof, ColorWise, Command WorkStation, CopyNet, Cretachrom, Cretaprint, the Cretaprint logo, Cretaprinter, Cretaroller, DockNet, Digital StoreFront, DirectSmile, DocBuilder, DocBuilder Pro, DocStream, DSFdesign Studio, Dynamic Wedge, EDOX, EFI, the EFI logo, Electronics For Imaging, Entrac, EPCount, EPPPhoto, EPRegister, EPStatus, Estimate, ExpressPay, Fabrivid, Fast-4, Fiery, the Fiery logo, Fiery Driven, the Fiery Driven logo, Fiery JobFlow, Fiery JobMaster, Fiery Link, Fiery Prints, the Fiery Prints logo, Fiery Spark, FreeForm, Hagen, Inktenzity, Inkware, Jettrion, the Jettrion logo, LapNet, Logic, MiniNet, Monarch, MicroPress, OneFlow, Pace, PhotoXposure, Printcafe, PressVu, PrinterSite, PrintFlow, PrintMe, the PrintMe logo, PrintSmith, PrintSmith Site, PrintStream, Print to Win, Prograph, PSI, PSI Flexo, Radius, Rastek, the Rastek logo, Remoteproof, RIPChips, RIP-While-Print, Screenproof, SendMe, Sincrolor, Splash, Spot-On, TrackNet, UltraPress, UltraTex, UltraVu, UV Series 50, VisualCal, VUTEk, the VUTEk logo, and WebTools are trademarks of Electronics For Imaging, Inc. and/or its wholly owned subsidiaries in the U.S. and/or certain other countries.