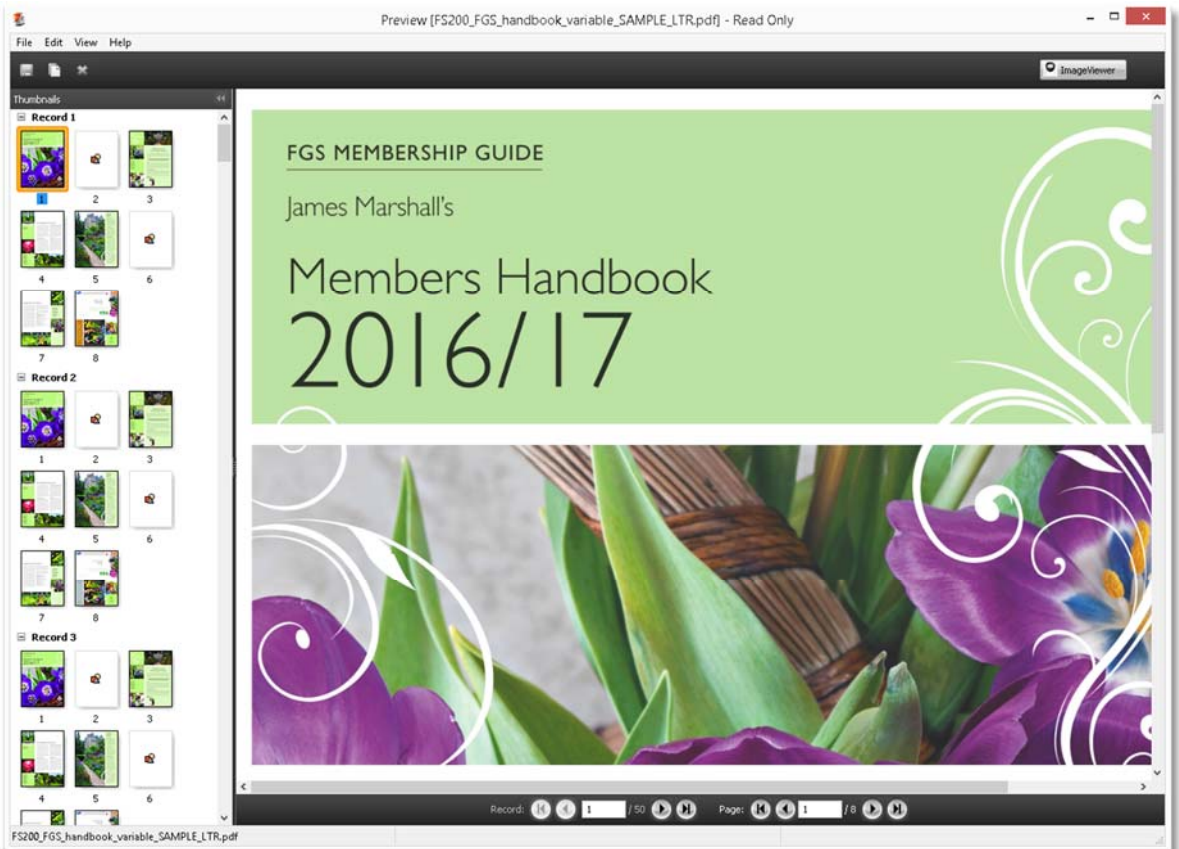


# FS200 사용 방법:

## FreeForm 을 사용하여 맞춤형 뉴스레터 준비 및 인쇄



# FS200 사용 방법: FreeForm 을 사용하여 맞춤형 뉴스레터 준비 및 인쇄

## 기능 개요

Fiery® FreeForm 이 향상되어 이제 가변 문서와 마스터 문서 사이의 매핑을 제어할 수 있습니다. 이 기능은 여러 가지 이점을 제공합니다. 첫째, 소스 가변 문서에 빈 페이지를 추가하는 대신 마스터 페이지에 빈 페이지를 매핑할 수 있습니다. 둘째, 모든 가변 페이지에 마스터 페이지를 지정할 수 있습니다.

Enhanced FreeForm 은 Fiery Command WorkStation® Job Properties, 가상 프린터, Job Presets, Hot Folders 및 Windows®와 Mac 드라이버에서 지원됩니다.

## 목표

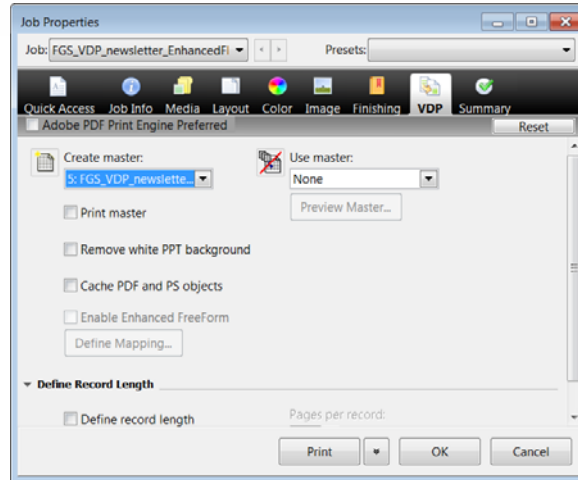
- FreeForm 마스터 할당
- FreeForm 마스터를 가변 문서에 적용
- 최종 문서 미리 보기

## 추가 리소스

추가 소프트웨어 다운로드, 교육 리소스 등을 보려면 [Fiery 온라인 리소스](#)를 방문하십시오.

## 시작하기 전에

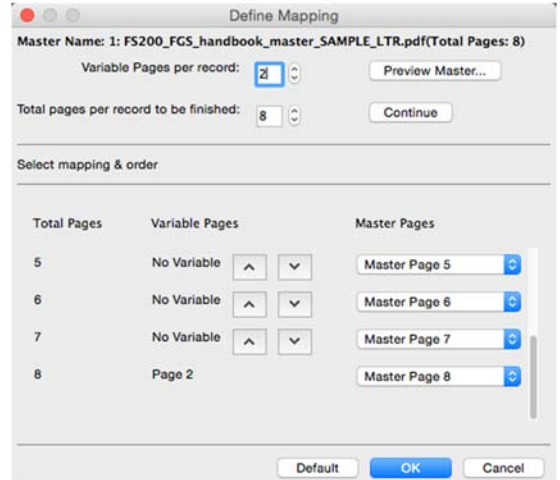
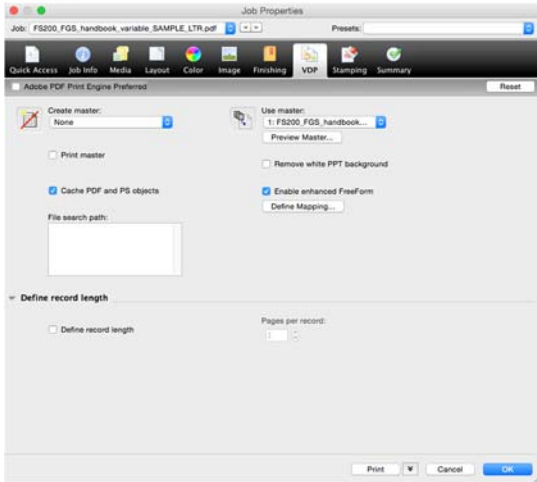
- Fiery Command WorkStation® 5.7 이상을 열고 Fiery FS200/FS200 Pro 를 실행하는 하나 이상의 Fiery server 에 연결합니다.
- Fiery server 대기 대기열에 다음 샘플 파일을 넣습니다. Command WorkStation 보류 목록으로 파일을 끌어오거나 Command WorkStation 가져오기 메뉴 옵션을 사용합니다.
  - **FS200\_FGS\_handbook\_master\_SAMPLE\_LTR.pdf** 또는 **FS200\_FGS\_handbook\_master\_SAMPLE\_A4.pdf**
  - **FS200\_FGS\_handbook\_variable\_SAMPLE\_LTR.pdf** 또는 **FS200\_FGS\_handbook\_variable\_SAMPLE\_A4.pdf**
- 프린터와 Fiery server 가 보정되었는지 확인합니다.



## FreeForm 마스터 할당

1. Command WorkStation 보류 목록에서 **FS200\_FGS\_handbook\_master\_SAMPLE\_LTR.pdf** 또는 **FS200\_FGS\_handbook\_master\_SAMPLE\_A4.pdf** 파일을 선택합니다. 마우스 오른쪽 버튼을 클릭하고 속성을 선택합니다.
2. **VDP** 아이콘을 클릭합니다.
3. 마스터 생성 인쇄 옵션에서 **FreeForm** 마스터 번호를 작업에 할당합니다. 이 예에서는 **1: 생성되지 않음**을 선택합니다.
4. 인쇄 마스터 확인란을 선택되지 않은 상태로 둡니다.
5. 인쇄를 클릭합니다.

*인쇄 마스터* 확인란을 선택한 경우 마스터 문서가 Fiery Print queue 에 제출되어 인쇄됩니다.



## FreeForm 마스터를 가변 문서에 적용

1. Command WorkStation 보류 목록에서 **FS200\_FGS\_handbook\_variable\_SAMPLE\_LTR.pdf** 또는 **FS200\_FGS\_handbook\_variable\_SAMPLE\_A4.pdf** 파일을 선택합니다. 마우스 오른쪽 버튼을 클릭하고 **속성**을 선택합니다.
2. **VDP** 아이콘을 클릭합니다.
3. 마스터 인쇄 사용 옵션에서  
**1: FS200\_FGS\_handbook\_master\_SAMPLE\_LTR.pdf**. 또는  
**1: FS200\_FGS\_handbook\_master\_SAMPLE\_A4.pdf** 를 선택합니다.

(옵션) FreeForm 마스터 페이지를 미리 보려면 **마스터 미리 보기**를 클릭합니다. 마치면 **닫습니다**.

4. **Enhanced FreeForm** 사용 확인란을 선택하고 **매핑 정의**를 클릭합니다.
5. 매핑 정의 창에서 다음 정보를 입력합니다.
  - 레코드당 가변 페이지에 **2**를 입력합니다.
  - 마감될 레코드당 총 페이지에 **8**을 입력한 다음 **계속**을 클릭합니다.
6. 매핑 및 순서 선택 영역에서 가변 페이지에 대한 페이지 위치를 할당하고 각 마스터 페이지 위치를 매핑합니다.
7. 위쪽 화살표를 사용하여 가변 문서의 **2** 페이지가 마스터 페이지 번호의 **8** 페이지 위치로 이동될 때까지 각 **가변** **아님** 페이지를 이동합니다. 그런 다음 **확인**을 클릭합니다.
8. **매체** 아이콘을 클릭하고 워크플로우에 대한 매체 옵션을 지정합니다.
9. **레이아웃** 아이콘을 클릭하고 양면 옵션을 **상단-상단**으로 설정합니다.
10. **마감** 아이콘을 클릭하고 스테이플러 옵션을 선택합니다.
11. **처리 후 대기**를 선택합니다.

양면 및 스테이플링 옵션은 프린터에 따라 다릅니다.

## 최종 문서 미리 보기

1. 작업 처리가 완료되고 **Command WorkStation** 보류 목록으로 이동된 후 작업을 선택합니다. 마우스 오른쪽 버튼을 클릭하고 **미리 보기**를 선택합니다. 각 레코드와 각 레코드 내의 특정 페이지를 볼 수 있습니다.
2. 레코드 화살표를 사용하여 작업을 스크롤하면서 여러 레코드를 확인합니다. 각 레코드에서 멤버의 이름이 각 레코드에 대해 변경되었는지 확인합니다.
3. 페이지 화살표를 사용하여 스크롤하여 **8 페이지**에서 멤버의 주소가 각 레코드에 대해 변경되었는지 확인합니다.

## 성공을 뒷받침하는 EFI.

EFI는 고객의 경쟁력을 높이고 생산성을 제고할 수 있도록 다양한 범주의 프린터, 잉크, 디지털 프론트엔드, 포괄적인 비즈니스 및 제조 워크플로우 제품군과 함께 간판, 포장재, 섬유, 세라믹 타일, 맞춤형 문서 등을 위한 혁신적인 제조 기술을 개발하여 전반적인 제조 공정을 간소화 및 혁신하고 있습니다. 자세한 내용을 보려면 [www.efi.com](http://www.efi.com)에 방문하거나 0808 101 3484 또는 +44 (0)1246 298000으로 문의해 주십시오.



Nothing herein should be construed as a warranty in addition to the express warranty statement provided with EFI products and services.

The APPS logo, AutoCal, Auto-Count, Balance, Best, the Best logo, BESTColor, BioVu, BioWare, ColorPASS, Colorproof, ColorWise, Command WorkStation, CopyNet, Cretachrom, Cretaprint, the Cretaprint logo, Cretaprinter, Cretaroller, DockNet, Digital StoreFront, DirectSmile, DocBuilder, DocBuilder Pro, DocStream, DSFdesign Studio, Dynamic Wedge, EDOX, EFI, the EFI logo, Electronics For Imaging, Entrac, EPCount, EPPhoto, EPRegister, EPStatus, Estimate, ExpressPay, Fabrivid, Fast-4, Fiery, the Fiery logo, Fiery Driven, the Fiery Driven logo, Fiery JobFlow, Fiery JobMaster, Fiery Link, Fiery Prints, the Fiery Prints logo, Fiery Spark, FreeForm, Hagen, InktenSity, Inkware, Jettrion, the Jettrion logo, LapNet, Logic, MiniNet, Monarch, MicroPress, OneFlow, Pace, PhotoXposure, Printcafe, PressVu, PrinterSite, PrintFlow, PrintMe, the PrintMe logo, PrintSmith, PrintSmith Site, PrintStream, Print to Win, Prograph, PSI, PSI Flexo, Radius, Rastek, the Rastek logo, Remoteproof, RIPChips, RIP-While-Print, Screenproof, SendMe, Sincrolor, Splash, Spot-On, TrackNet, UltraPress, UltraTex, UltraVu, UV Series 50, VisualCal, VUTEk, the VUTEk logo, and WebTools are trademarks of Electronics For Imaging, Inc. and/or its wholly owned subsidiaries in the U.S. and/or certain other countries.