



Pro 30h+

Impresora inkjet de formato ancho

Amplíe su ventaja competitiva



Amplíe su capacidad, versatilidad y productividad

Amplíe su ventaja competitiva con la impresora LED híbrida plana y continua EFI™ Pro 30h+ de 3,2 metros. Imprime en una gran variedad de sustratos para una amplia gama de aplicaciones, con una calidad de imagen superior, velocidades industriales y un precio muy atractivo, y todo ello con un mayor respeto por el medioambiente.

Gracias a la impresora LED híbrida EFI Pro 30h+, podrá aceptar más trabajos, entregarlos más rápido, obtener beneficios con gráficos de mayor margen, reducir sus costes y ampliar su ventaja competitiva.



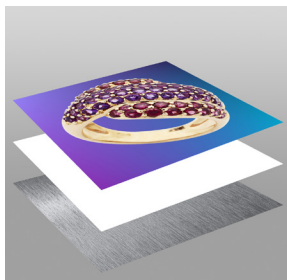
Ofrezca gráficos con retroiluminación día/noche de alta calidad gracias a la tinta blanca de EFI, líder en el sector, y la función de impresión multicapa.

Prestaciones avanzadas para ponerse por delante de sus competidores

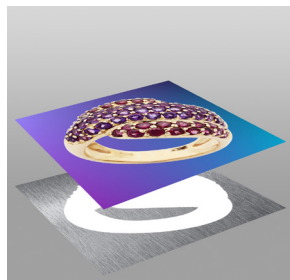
La impresora EFI Pro 30h+ es la solución ideal para los proveedores de impresión que deseen incorporar funciones de gran formato o modernizar sus equipos de gran formato existentes con impresión directa sobre la plancha y de rollo a rollo en una única plataforma.

Esta impresora CMYK dispone de cuatro canales de tinta blanca que permiten realizar impresiones de mayor calidad. Gracias a sus cabezales de impresión nativos de 5 pL, su impresión en grayscale de gota variable y su resolución de hasta 1200 ppp, se consiguen colores saturados, degradados ultrasuaves y texto fino. El control de accionamiento lineal magnético garantiza una inyección precisa y un funcionamiento silencioso. Además, con el Fiery® proServer Core de alto rendimiento integrado, conseguirá una excelente calidad de imagen y color que hará que las impresiones finales sean realmente espectaculares.

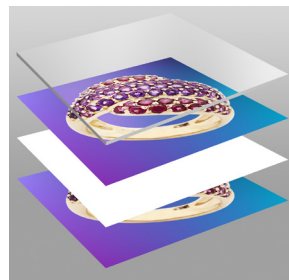
La tinta blanca de EFI es líder en el sector en cuanto a brillo y opacidad, y puede imprimirse como cualquier otro color, en grayscale de hasta 1200 ppp, y utilizando nuestra impresión multicapa con hasta cinco capas en una sola pasada (single-pass).



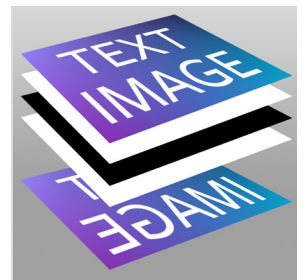
CAMA DE BLANCO



FORMA CON BLANCO



**RETROILUMINACIÓN
DÍA/NOCHE**



**GRÁFICO OPACO
DE CINCO CAPAS**



Amplia versatilidad que abre la puerta a nuevas oportunidades

La poderosa combinación de las tecnologías híbrida y de curado por LED de EFI no solo le ayudará a satisfacer las crecientes demandas de mayor calidad con plazos de entrega más rápidos, sino que también le ofrecerá la capacidad de imprimir en sustratos nuevos y únicos, incluidos sustratos especiales de gran valor, que le abrirá las puertas a más aplicaciones y oportunidades únicas y creativas.

Amplíe su negocio con los revestimientos de paredes, la decoración y la rotulación de comercios gracias a la posibilidad de imprimir directamente en sustratos rígidos y flexibles con una sola impresora.

Amplia productividad que mantiene el trabajo en marcha



Con una productividad que alcanza los 235 m² por hora, podrá asumir y completar más trabajos para satisfacer la demanda de sus clientes y sus exigencias en cuanto a los plazos de entrega más cortos.



La impresión de planchas continua es una característica estándar que le permite aprovechar al máximo las velocidades de producción de la impresora con planchas grandes o múltiples planchas pequeñas.



El cambio de la impresión rígida a la flexible es rápido y fácil, y la impresora Pro 30h+ cuenta con impresión de doble bobina para conseguir un rendimiento aún mayor.



Amplias características de diseño para auténticos entornos de producción

El área de imagen completamente cerrada evita que el polvo y los residuos del lugar de producción penetren en el carro o en sus alrededores.

Interfaz gráfica de usuario de doble pantalla táctil disponible en la parte delantera y trasera de la impresora para facilitar su manejo en múltiples aplicaciones.

Sistema de aspiración avanzado de seis cámaras con controles de potencia independientes que asegura la sujeción del material e impide que se mueva.



+ Sistema de recirculación de tinta blanca mejorado mediante subtanques. Permite una circulación de tinta con mayor frecuencia y eficacia, lo que mejora la consistencia de la tinta y la uniformidad de las impresiones en blanco.

+ Seguimiento del soporte mejorado con una nueva cinta de transporte trenzada y duradera y tecnología de seguimiento automatizada.

+ Nuevo diseño de mesa de soportes ligera para un montaje más rápido y una mejor maniobrabilidad.

La tecnología LED ecológica de EFI que lidera el mercado



Gracias a la tecnología de curado en frío por LED (todo un hito del diseño) puede hacer más por menos. Aumente los beneficios con trabajos más rentables, al tiempo que reduce los costes operativos y su huella ecológica:

- Atienda la demanda de mayor calidad y ofrezca plazos de entrega más cortos a la vez que amplía el abanico de sustratos compatibles, incluidos materiales más baratos y sustratos especiales que aportan valor añadido, con lámparas LED de bajo calor.
 - Aumenta el tiempo de actividad y la productividad con el encendido y apagado instantáneos y un menor mantenimiento.
 - Reduce los costes de funcionamiento con un consumo de energía significativamente menor, menos desperdicios al tratar de encontrar el nivel de curado adecuado y menos consumibles.
 - Disminuye los desperdicios con una salida de color uniforme y un funcionamiento sencillo.
 - Responde a la demanda por parte de los clientes de soluciones de impresión más ecológicas, con menos compuestos orgánicos volátiles, menor consumo de energía y menos desperdicios y consumibles.
-

Tintas para resultados reales en el mundo real

Nuestras tintas de la serie EFI ProGraphics+™ auténticas de curado UV por LED se han desarrollado especialmente para aplicaciones del mundo real. Además, están probadas y optimizadas para nuestras impresoras de formato ancho, de modo que obtendrá la calidad y el rendimiento que espera de las tintas EFI auténticas.

- Tiempo de actividad excepcional: elimina la necesidad de purgar o limpiar los cabezales de impresión entre trabajos.
- Rendimiento de inyección mejorado que aumenta el tiempo de actividad y la fiabilidad.
- Adherencia y estiramiento mejorados.
- Tintas respetuosas con el medioambiente: no contienen metales pesados ni TPO, prácticamente no emiten compuestos orgánicos volátiles y están formuladas para cumplir las futuras normativas.
- Disponible en contenedores de cinco litros con una caducidad de doce meses.

ESPECIFICACIONES TÉCNICAS

Manipulación de soportes		Productividad	
Área de impresión máx.:	320 cm	Exprés	235 m ² /h
Grosor máx. de los soportes:	5,08 cm	Distante	133 m ² /h
Sistema de aspiración con seis zonas seleccionables		Producción	78 m ² /h
Peso máx. de los soportes en mesa:	90,7 kg	PLV	60 m ² /h
Peso máximo de la bobina:	200 kg	Alta calidad	47 m ² /h
Diámetro máx. de la bobina:	30,5 cm	Calidad máxima	34 m ² /h
		Calidad prémium	26 m ² /h

Condiciones ambientales	
Temperatura de funcionamiento:	de 20 °C a 30 °C
Humedad:	del 40 % al 80 % (sin condensación)
Dimensiones (an. x prof. x al.):	575 cm x 192 cm x 194 cm
Peso:	3 100 kg aprox. (sin embalar)
Alimentación eléctrica:	200-240 V CA, monofásica, 50/60 Hz, 32 A

Servidor de impresión Fiery

Se suministra con un servidor de impresión Fiery® proServer Core integrado que incluye:

- Software de servidor Fiery XF para Windows® con:
 - Spot Color Option
 - Color Verifier Option
 - Cut Marks Option
 - Color Profiler Option
- Instalaciones ilimitadas de Fiery Command WorkStation® en macOS® o Windows de hasta diez conexiones simultáneas.
- Garantía de un año para el hardware Fiery proServer y el software Fiery XF.

Conjunto de aplicaciones en la nube Fiery IQ™ opcional para tomar decisiones basadas en los datos para mejorar el retorno de la inversión, reducir al mínimo los costes, sacar el máximo partido a los beneficios y potenciar los ingresos.

Formatos

Todos los formatos de archivo más conocidos, como PostScript® 3™, EPS, TIFF, PDF y RGB/CMYK

Brillemos. Juntos.

Sabemos que necesita tecnologías innovadoras que le guíen a lo largo de su transformación digital. Por eso impulsamos con entusiasmo el crecimiento de su negocio con una cartera ampliable de productos, soluciones, servicios, asistencia y colaboraciones de primera clase para la fabricación de rotulación, embalajes, textiles, azulejos cerámicos y materiales de construcción, entre otros, con una amplia gama de impresoras y tintas. Tenemos el firme compromiso de aumentar sus beneficios, reducir los costos, mejorar la productividad y optimizar la eficiencia, trabajo tras trabajo, año tras año. Su éxito es nuestra pasión. Y, sin duda, estamos convencidos de que disponemos del personal, la tecnología y la experiencia adecuados para ayudar a su empresa a alcanzar sus objetivos. Visite www.efi.com o envíe un correo electrónico a info@efi.com para obtener más información.



Nothing herein should be construed as a warranty in addition to the express warranty statement provided with EFI products and services.

BDR, Cretachrom, Cretaprint, the Cretaprint logo, Cretaprinter, Cretaroller, Divisional Graphics, Distancing Graphics, EFI, the EFI logo, Electronics For Imaging, EFInsight, FabriVU, Fast-4, Inèdit, Inkintensity, Inkware, neoCatalog, neoStampa, neoTextil, PressVu, ProGraphics, Reggiani AQUA Prime, Reggiani AQUA Plus, Rialco, Riaplas, SDC, SafeGuard Graphics, UltraDrop, UltraPress, UltraTex, UltraVu, UV Series 50, VUTEK, and the VUTEK logo are trademarks or registered trademarks of Electronics For Imaging, Inc. and/or its wholly owned subsidiaries in the U.S. and/or certain other countries.

All other terms and product names may be trademarks or registered trademarks of their respective owners and are hereby acknowledged.

© 2025 ELECTRONICS FOR IMAGING, INC. ALL RIGHTS RESERVED. | WWW.EFI.COM

AC_110_03_25_ES