



Pro 30h+

Imprimante jet d'encre grand format

Élargissez votre avantage concurrentiel



Dopez vos capacités, votre polyvalence et votre productivité

Élargissez votre avantage concurrentiel avec l'imprimante LED hybride à plat/roll-to-roll EFI™ Pro 30h+ de 3,2 mètres. Elle imprime sur des supports très variés pour un large éventail d'applications, avec une qualité d'image supérieure à des vitesses de production – le tout, avec des avantages environnementaux et un prix très attractif.

L'imprimante LED hybride EFI Pro 30h+ vous permet d'accepter davantage de travaux, de les livrer plus rapidement, de bénéficier de visuels à plus forte marge, de réduire vos coûts et d'élargir votre avantage concurrentiel.



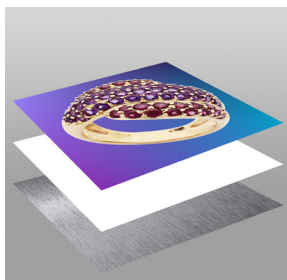
Proposez des graphiques rétroéclairés jour/nuit à forte marge bénéficiaire grâce aux capacités d'impression d'encre blanche et multicouche de pointe d'EFI.

Capacités étendues optimisant votre avantage concurrentiel

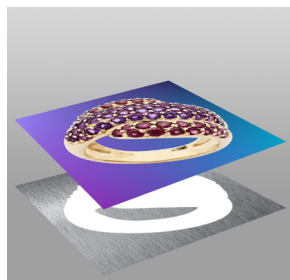
L'imprimante EFI Pro 30h+ est idéale pour les fournisseurs d'impression désireux de se doter de capacités grand format ou d'actualiser leur équipement grand format existant avec l'impression roll-to-roll et directe sur panneaux sur une même plateforme.

Cette imprimante CMYK est dotée de quatre canaux d'encre blanche pour produire des impressions à plus forte valeur ajoutée. Ses têtes d'impression natives de 5 pL, son impression en niveaux de gris à goutte variable et sa résolution allant jusqu'à 1 200 ppp offrent des couleurs saturées, des dégradés lisses et du texte fin. La commande d'entraînement linéaire magnétique assure une projection précise et un fonctionnement silencieux. Quant au serveur Fiery® proServer Core hautes performances intégré, il vous permettra de fournir une qualité d'image et de couleur incroyable, pour des impressions finies vraiment exceptionnelles.

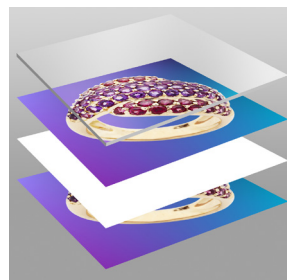
Les encres blanches d'EFI dominent le secteur par leur luminosité et leur opacité et peuvent être imprimées comme toute autre couleur en niveaux de gris, jusqu'à 1 200 ppp, ainsi qu'avec jusqu'à cinq couches en un seul passage au moyen de notre impression multicouche.



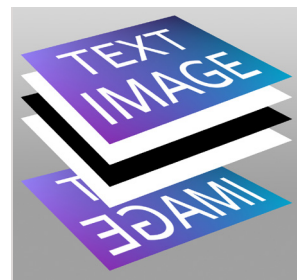
FOND BLANC



FORME BLANCHE



**IMPRIMÉ RÉTROÉCLAIRÉ
JOUR/NUIT**



**VISUEL BLOCKOUT
CINQ COUCHES**



Large polyvalence synonyme de nouveaux débouchés

La puissante combinaison des technologies hybride et de séchage LED d'EFI vous aidera non seulement à satisfaire les demandes croissantes de qualité supérieure avec des délais d'exécution plus courts, mais vous offrira également la possibilité d'imprimer sur des supports nouveaux et uniques, notamment des supports spécialisés à forte valeur ajoutée – ouvrant la porte à plus d'applications et à des possibilités créatives exclusives.

Lancez-vous dans les revêtements muraux, la décoration et la signalétique pour le commerce de détail, avec la possibilité d'imprimer directement sur des supports rigides et souples avec une seule imprimante.

Productivité élevée favorisant la fluidité des travaux



Avec une productivité pouvant atteindre 235 m² par heure, vous pourrez gérer davantage de tâches et vous assurer un bon roulement pour satisfaire les demandes de délais plus serrés de vos clients.



L'impression en continu des panneaux est une fonctionnalité standard qui vous permet de tirer parti des pleines vitesses de production de l'imprimante avec de grands panneaux ou plusieurs petits panneaux.



Rien de plus simple et rapide que d'alterner entre supports rigides et souples et l'imprimante Pro 30h+ propose en outre l'impression à deux bobines pour une productivité encore optimisée.



Fonctionnalités de conception étendues pour les véritables environnements de production

Zone d'impression entièrement protégée préservant l'intérieur et le pourtour du chariot de la poussière et des débris de l'espace de production

Interface utilisateur graphique à double écran tactile à l'avant et à l'arrière de l'imprimante pour une utilisation conviviale dans différentes applications

Système d'aspiration sophistiqué avec platine de support à six zones aux réglages de puissance indépendants, gage de maintien et évitant tout déplacement des supports



+ Système amélioré de recirculation de l'encre blanche avec sous-réservoirs ; circulation plus fréquente et plus efficace, avec à la clé une meilleure régularité de l'encre et des impressions blanches uniformes

+ Suivi amélioré des supports grâce à la nouvelle courroie tissée durable et à la technologie de suivi automatisée

+ Nouvelle conception de table pour supports légers, pour un assemblage plus rapide et une meilleure maniabilité

Technologie LED écologique de pointe d'EFI



Brillamment conçue, la technologie LED « Cool Cure » vous permet d'en faire plus pour moins cher. Augmentez vos perspectives de bénéfices en proposant davantage de travaux à forte marge bénéficiaire tout en réduisant vos coûts d'exploitation et votre empreinte écologique :

- Répondez à la demande en hausse d'une qualité supérieure avec des délais d'exécution plus courts, tout en étendant l'éventail de supports pris en charge, notamment les matériaux meilleur marché et spécialisés à valeur ajoutée, grâce aux lampes LED à plus basse température
- Améliorez la disponibilité et la productivité grâce à un allumage et une extinction instantanés, et à une maintenance réduite
- Diminuez vos coûts d'exploitation en profitant de sa consommation énergétique nettement réduite, d'une diminution du gaspillage lié à la recherche du niveau de séchage optimal et du nombre plus restreint de pièces consommables
- Réduisez le gaspillage grâce au rendu homogène des couleurs et au fonctionnement simple
- Répondez aux attentes des clients avec une solution d'impression plus écologique émettant peu de COV et présentant une diminution des gâches, des consommables et de la consommation énergétique

Des encres aux résultats probants pour un usage en contexte réel

Nos encres UV LED authentiques de la série EFI ProGraphics+™ ont été formulées sur mesure sur la base d'applications réelles. Elles sont par ailleurs testées et optimisées pour nos imprimantes grand format, pour vous assurer la qualité et les performances que vous attendez d'encres EFI authentiques.

- Durée d'ouverture exceptionnelle, rendant inutile la purge ou le nettoyage des têtes d'impression entre les tâches
- Performances de projection améliorées renforçant la disponibilité et la fiabilité
- Adhérence et élongation optimisées
- Respect de l'environnement : pas de métaux lourds, pratiquement pas d'émissions de COV, sans TPO ni THFA et formulation conforme aux futures réglementations
- Disponibles en conteneurs de cinq litres avec une durée de vie de douze mois

CARACTÉRISTIQUES TECHNIQUES

Manipulation des supports		Productivité	
Zone d'impression maximale :	320 cm	Express	235 m ² /h
Épaisseur maximale des supports :	5,08 cm	À distance	133 m ² /h
Système d'aspiration à six zones, configurable par l'utilisateur			
Poids maximal des supports sur la table	90,7 kg	Production	78 m ² /h
Poids de bobine maximal	200 kg	PLV	60 m ² /h
Diamètre de bobine maximal	30,5 cm	Haute qualité	47 m ² /h
		Ultra qualité	34 m ² /h
		Qualité exceptionnelle	26 m ² /h

Environnement	
Température de fonctionnement :	20 °C à 30 °C
Humidité :	40 à 80 % (sans condensation)
Dimensions (L x P x H) :	575 cm x 192 cm x 194 cm
Poids :	environ 3 100 kg sans la caisse
Alimentation électrique :	200-240 V CA, monophasée, 50/60 Hz, 32 A

Serveur d'impression numérique Fiery

Livrée avec le serveur d'impression numérique EFI Fiery® proServer Core comportant :

- Logiciel serveur Fiery XF pour Windows® avec :
 - Option Spot Color
 - Option Color Verifier
 - Option Cut Marks
 - Option Color Profiler
- Installations illimitées de Fiery Command WorkStation® sur macOS® ou Windows, avec jusqu'à 10 connexions simultanées
- Un an de garantie sur le matériel Fiery proServer et le logiciel Fiery XF

Suite Fiery IQ™ d'applications cloud en option pour prendre des décisions fondées sur les données afin d'améliorer le retour sur investissement, de minimiser les coûts, de maximiser les profits et d'augmenter les recettes

Formats

Tous les formats de fichiers de bureau les plus répandus, notamment PostScript® 3™, EPS, TIFF, PDF et RGB/CMYK

Soyons brillants. Ensemble.

Nous sommes conscients que vous attendez des technologies révolutionnaires pour vous guider dans votre démarche numérique. Il nous tient donc à cœur de nourrir votre croissance commerciale avec un portefeuille évolutif de produits, solutions, services, programmes d'assistance et partenariats de classe mondiale, destiné à la production de signalétique, emballages, textiles, carrelages en céramique et matériaux de construction, avec un large éventail d'imprimantes et d'encre. Notre engagement sans faille est d'augmenter vos bénéfices, réduire les coûts, améliorer la productivité et optimiser l'efficacité, tâche après tâche, année après année. Votre réussite est notre principale motivation. Et nous sommes fermement convaincus de disposer de l'expérience, des technologies et des collaborateurs appropriés pour vous aider à atteindre vos objectifs commerciaux. Rendez-vous à l'adresse www.efi.com ou envoyez un e-mail à info@efi.com pour plus d'informations.



Nothing herein should be construed as a warranty in addition to the express warranty statement provided with EFI products and services.

BDR, Cretachrom, Cretaprint, the Cretaprint logo, Cretaprinter, Cretaroller, Divisional Graphics, Distancing Graphics, EFI, the EFI logo, Electronics For Imaging, EFInsight, FabriVU, Fast-4, Inèdit, Inkintensity, Inkware, neoCatalog, neoStampa, neoTextil, PressVu, ProGraphics, Reggiani AQUA Prime, Reggiani AQUA Plus, Rialco, Riaplas, SDC, SafeGuard Graphics, UltraDrop, UltraPress, UltraTex, UltraVu, UV Series 50, VUTEK, and the VUTEK logo are trademarks or registered trademarks of Electronics For Imaging, Inc. and/or its wholly owned subsidiaries in the U.S. and/or certain other countries.

All other terms and product names may be trademarks or registered trademarks of their respective owners and are hereby acknowledged.

© 2025 ELECTRONICS FOR IMAGING, INC. ALL RIGHTS RESERVED. | WWW.EFI.COM

AC_110_03_25_FR